
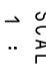
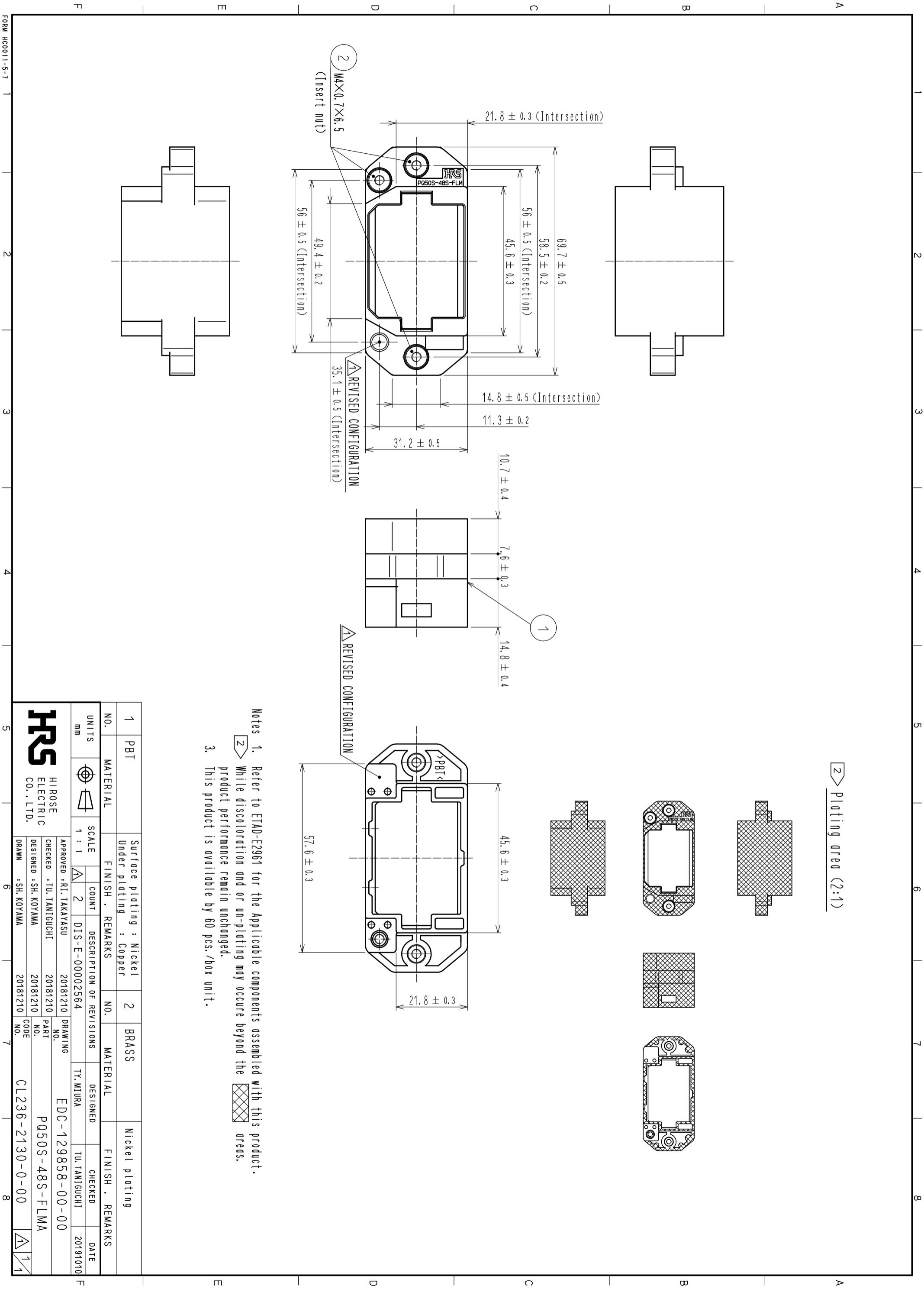


2>めっき範囲 (1:2)

- 注
1. 本品と組合わせて使用する適合コネクタ部材、適合端子及びかん合相手については ATAD-E29611によります。
 2. 本品は図示する  の範囲外で変色・未着が見られる場合がございますが、製品性能に問題はありません。
 3. 本品はSOセット/箱販売となります。

1	PBT	下地:銅めっき 表面:ニッケルめっき	2	黄銅	表面:ニッケルめっき
部番	材質	処理・備考	部番	材質	処理・備考
UNITS		SCALE	Δの数	訂正記事	年月日
mm		1:1	2	DIS-E-00002564	20191010
		承認:	図番:		
HIROSE ELECTRIC CO., LTD.		RI.TAKAYASU	ADC-129858-00-00		
		検図:	製品名:		
		TU.TANIUCHI	PQ50S-48S-FLMA		
		設計:	製品:		
		SH.KOYAMA	CL236-2130-0-00		
		製図:	メーカー:		
		SH.KOYAMA			
		20181210			



Notes 1. Refer to ETAD-E2981 for the Applicable components assembled with this product.
 2. While discoloration and or un-plating may occur beyond the areas.
 3. This product is available by 60 pcs./box unit.

1	PBT	Surface plating : Nickel Under plating : Copper	2	BRASS	Nickel plating
NO.	MATERIAL	FINISH . REMARKS	NO.	MATERIAL	FINISH . REMARKS
UNITS		SCALE	COUNT	DESCRIPTION OF REVISIONS	CHECKED
mm		1 : 1	2	DIS-E-00002564	DATE
APPROVED : RI. TAKAYASU		DRAWING		EDC-129858-00-00	
CHECKED : TU. TANIGUCHI		PART NO.		PQ50S-48S-FLMA	
DESIGNED : SH. KOYAMA		DRAWN : SH. KOYAMA		CL236-2130-0-00	
HRS		HIROSE ELECTRIC CO., LTD.		TY. MIURA	
FORM HC0011-5-7		1		1	