

Technische Daten:

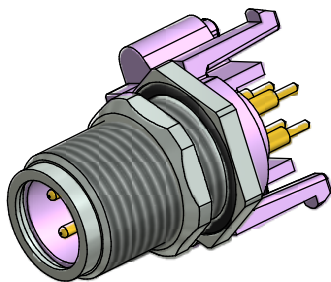
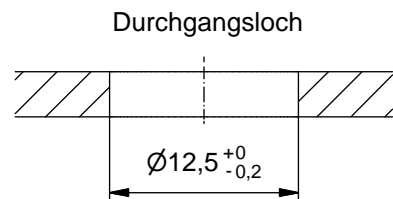
Bemessungsspannung:	250 V
IEC 61076-2-101	
Strombelastbarkeit:	4 A bei 40°C
IEC 61076-2-101	
Isolationswiderstand:	>=100 MΩ
IEC 60512	
Verschmutzungsgrad:	3/2
IEC 60664-1	
Schutzart:	IP 67, im verschraubten Zustand
IEC 60529	
Umgebungstemperatur:	-30°C ... +85°C
EN 60512-11-10	-40°C
EN 60512-11-4	-40°C ... +85°C
Steckzyklen:	>=100
IEC 60512-9a	

Werkstoffe:

Kontakt:	CuZn, Ni b / Au 0,2 gal.
Kontaktträger:	PA GF, UL 94 V-0
Dichtung:	FPM
Flanschgehäuse:	CuZn, Ni
Schirmblech:	Federstahl, Sn gal.

Montagedaten:

empfohlenes Drehmoment:	0,8-1 Nm
Conec Montagewerkzeug:	Drehmomentschlüssel: 36-000200 Steckeinsatz SW 14: 36-000370 Steckeinsatz SW 15: 36-000320



Art.-Nr.:	Bezeichnung:	Pol	Bemerkung:
43-01215	SAL - 12B - FSH4 - X10	4	mit Schirmblech

CAD-Unterlage nicht manuell ändern RoHS & REACH konform	Index: c 21.08.13 MG Ä4884 Datenblatt überarbeitet, Schlüsselweite der Kontermutter geändert, Montagedaten ergänzt	
	Allgemeintoleranz:	
	0	± 0,50mm
	0,0	± 0,25mm
Diese Zeichnung darf ohne unsere ausdrückliche, schriftliche Genehmigung weder vervielfältigt noch dritten Personen ausgehändigt werden. Eigentums- und Urheberrecht vorbehalten		

dim. in mm	
Datum	Name
gez. 09.10.07	Fromm
gepr. 18.10.07	W. Schmidt
CONEC®	

Benennung: Flanschstecker M12 axial, Hinterwandmontage, Profibus DP, Printkontakt, X10
Zeichnungsnr.:
43K1A529
Artikelnr.: