

4

3

2

1

THIS DRAWING IS UNPUBLISHED.
VERTRÄULICHE UNVERÖFFENTLICHTE ZEICHNUNG

RELEASED FOR PUBLICATION
FREI FUER VERÖFFENTLICHUNG

MATED WITH:
PASSEND ZU:

LOC AI

DIST -

REVISIONS
ÄNDERUNGEN

© COPYRIGHT 1998

BY AMP INCORPORATED. ALL RIGHTS RESERVED.
ALLE RECHTE VORBEHALTEN

Bg4

P

LTR

DESCRIPTION

DATE

DWN

APVD

PROJEKT NR.:

A5

PN 0-1 neu; Eg00-3219-02

07.10.02

SR

SM

A6

Released as per ECR 05-007365

22.07.05

SK

TS

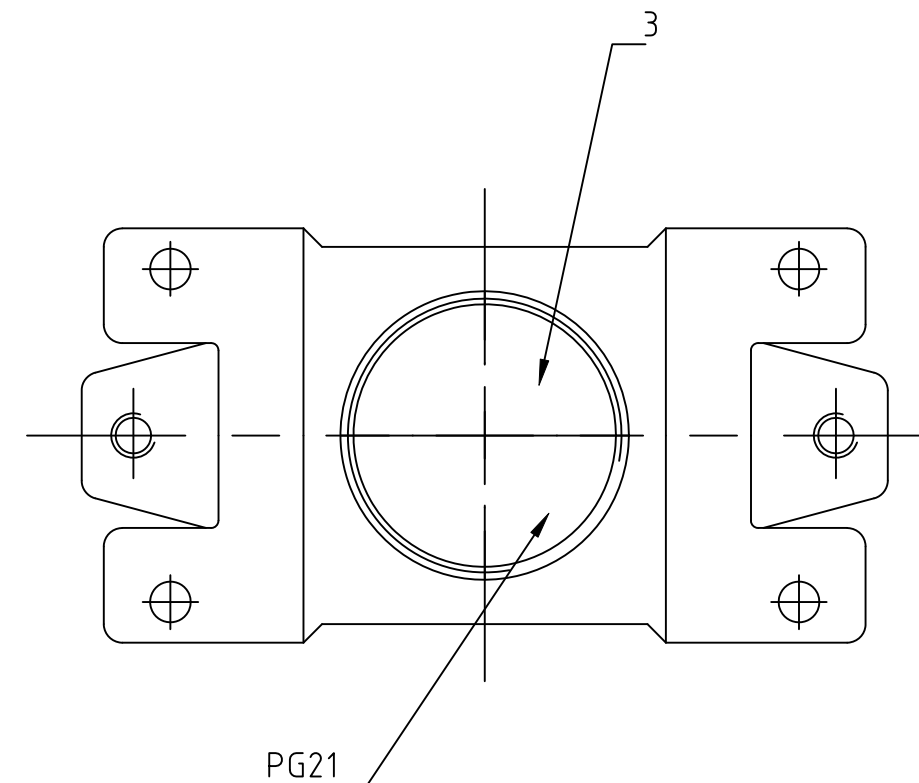
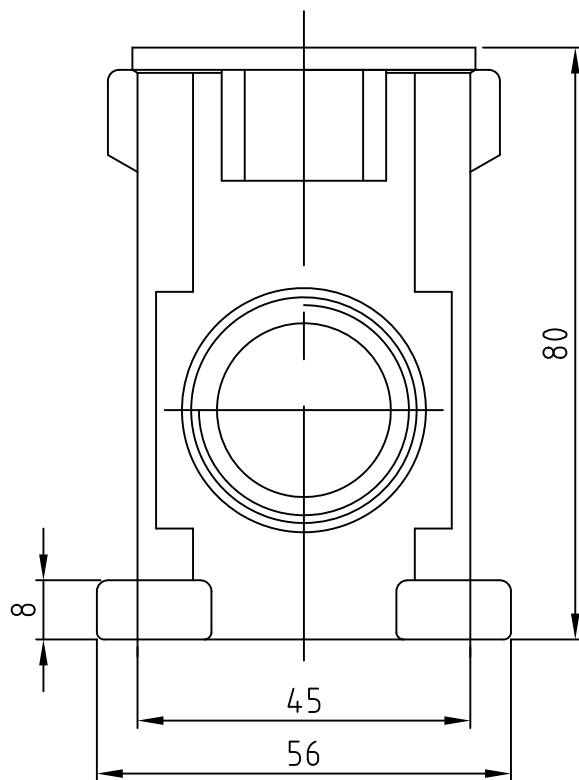
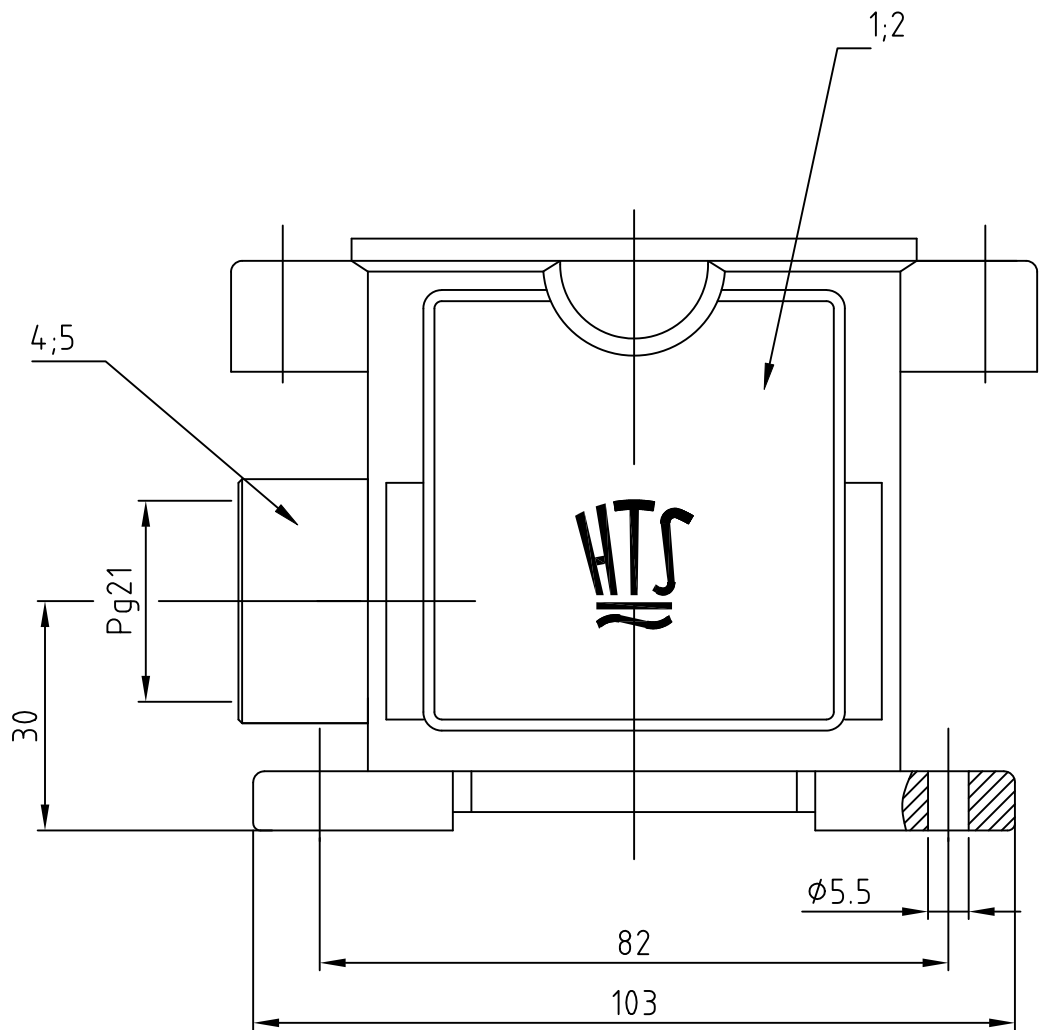
A7

Released as per ECR-17-014033

13MAR18

SG

MKO




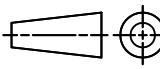
Notes:

- 1 Material: Housing: aluminium diecasting alloy
- 2 Surface: Chromital TCP - passivation
Varnish black
grey
- 3 Varnish on the inside not necessarily

Bemerkungen:

- 1 Material: Gehäuse: Alu-Druckguß-Legierung
- 2 Oberfläche: Chromital TCP - passivation
Lackierung - schwarz
grau
- 3 Lackierung im Gehäuseinnere ist nicht notwendig

OBSOLETE	OBSOLETE	OBSOLETE	DESCRIPTION / BENENNUNG	MATERIAL	SURFACE / OBERFLÄCHE	COLOR / FARBE	ITEM NO. POS.	NOTES / BEMERKUNGEN
		1	0-Ring Pg21	Neoprene		black/schwarz	5	
		1	EMV-K-Adapter Pg21/21	aluminium/ALU	SEE NOTE 2	black/schwarz	4	
			Sockelgehäuse EMV-K.10/24	aluminium/ALU	SEE NOTE 2	black/schwarz	3	mit PG21 im Boden
	1	1	Sockelgehäuse EMV-K.10/24	aluminium/ALU	SEE NOTE 2	black/schwarz	2	
		1	Sockelgehäuse EMV.10/24	aluminium/ALU		grau/grey	1	
0-1	5-5	4-5	3-5					

EMV-K.10/24-SG.1.21.A+1.21.G.T.B	EMV-K.10/24-SG.1.21.G	EMV-K.10/24-SG.1.21.A	EMV.10/24-SG.1.21.G	ORDERING TEXT / BESTELLTEXT	THIS DRAWING IS A CONTROLLED DOCUMENT FOR AMP INCORPORATED. IT IS SUBJECT TO CHANGE AND THE CONTROLLING ENGINEERING ORGANIZATION SHOULD BE CONTACTED FOR THE LATEST REVISION. DIESES ZEICHNUNGS-DOKUMENT WIRD DURCH AMP INCORPORATED KONTROLLIERT. ÄNDERUNGEN, DIE DEM TECHNISCHEN FORTSCHRITT DIENEN, SIND VORBEHALTEN. DEN JEWELNS LETZTUELTIGEN ÄNDERUNGSSTAND ERFAHREN SIE AUF ANFRAGE.		DWN Schneider 26.07.1999	 TE Connectivity	
					DIMENSIONS: DIMENSIONEN: mm		CHK Schweiger 26.07.1999		APVD -
					TOLERANCES UNLESS OTHERWISE SPECIFIED: ALLGEMEINTOLERANZEN n. ISO 8015 n. ISO 2768 - mH - E n. DIN 16901 - 14.0		NAME		Surface mounted housing side entry
					 MATERIAL 1 FINISH / OBERFLÄCHE / FARBE 2 ANGLES / WINKEL # 0 PLC # 1 PLC # 2 PLC # 3 PLC #		PRODUCT SPEC / PRODUKTSPEZ. -		Socketgehäuse EMV/EMV-K.10/24 mit 1xPG
		APPLICATION SPEC / VERARBEITUNGSSPEZ. -	SIZE A3	CAGE CODE 00779	DRAWING NO. / ZEICHNUNGS-NR. C= 1102716	RESTRICTED TO / NUR FUER -			
		WEIGHT / GEWICHT -	CUSTOMER DRAWING / KUNDENZEICHNUNG		SCALE / MASSSTAB 1:1	SHEET / BLATT 1	OF / VON 1	REV. A7	