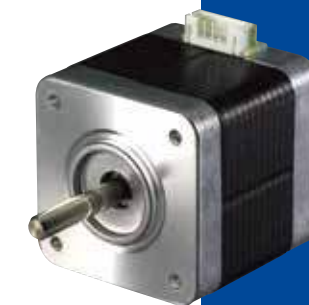
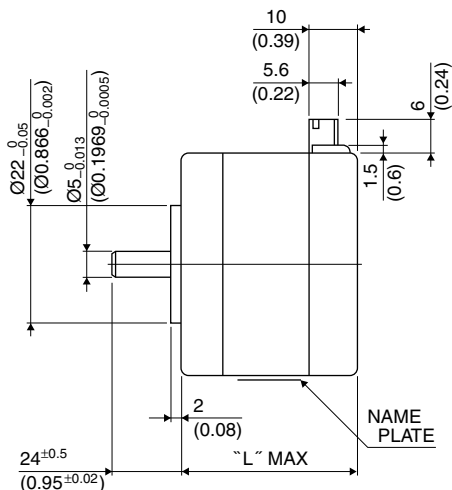
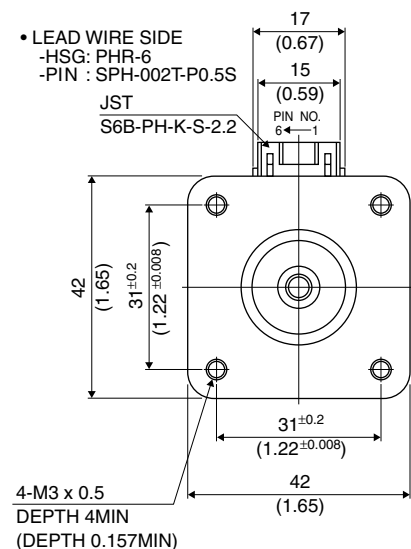


42□ 1.8°

17PM-K

1.8°

■ 外観図 Outline



Hybrid

UNIT: mm
(inch)

結線表 PIN NO. vs. PHASE

| 相 (PHASE) | A | A COM | \bar{A} | B | B COM | \bar{B} |
|----------------|---|-------|-----------|---|-------|-----------|
| ピン番号 (PIN NO.) | 4 | 5 | 6 | 3 | 2 | 1 |

| | "L" |
|-----------|-----------|
| 17PM-K7** | 26 (1.02) |
| 17PM-K2** | 30 (1.18) |
| 17PM-K0** | 34 (1.34) |
| 17PM-K3** | 38 (1.50) |
| 17PM-K1** | 42 (1.65) |
| 17PM-K4** | 48 (1.89) |
| 17PM-KA** | 60 (2.36) |

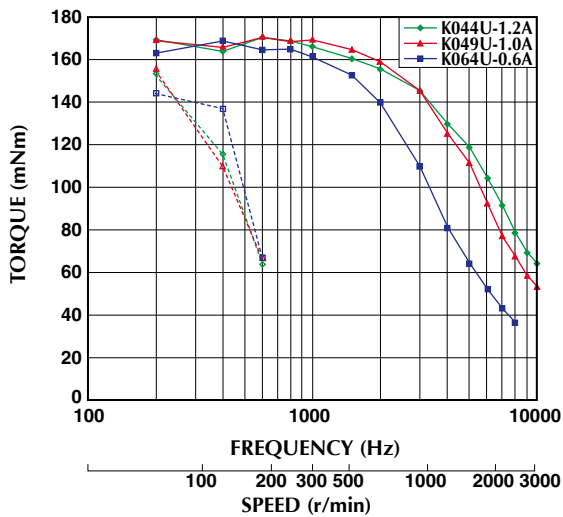
■ 仕様 Specifications

| 型式 | ステップ角 | ドライブ方式 | 定格電流 | 巻線抵抗 | ホールディングトルク | インダクタンス | ロータイナーシャ | ディテントトルク | 質量 |
|------------|------------|----------------|---------------|------------|----------------|------------|----------------------|---------------|------|
| Model | Step Angle | Drive Sequence | Rated Current | Resistance | Holding Torque | Inductance | Rotor Inertia | Detent Torque | Mass |
| | (deg) | | (A) | (Ohms) | (mNm) | (mH) | (g·cm ²) | (mNm) | (g) |
| 17PM-K044U | 1.8 | UNI-POLAR | 1.2 | 2.3 | 200 | 2.2 | 37 | 11.0 | 200 |
| 17PM-K049U | 1.8 | UNI-POLAR | 1.0 | 3.2 | 200 | 3.2 | 37 | 11.0 | 200 |
| 17PM-K064U | 1.8 | UNI-POLAR | 0.6 | 8.3 | 200 | 8.1 | 37 | 11.0 | 200 |
| 17PM-K142U | 1.8 | UNI-POLAR | 1.4 | 2.3 | 280 | 3.2 | 62 | 11.8 | 300 |
| 17PM-K149U | 1.8 | UNI-POLAR | 1.0 | 4.3 | 280 | 6.0 | 62 | 11.8 | 300 |
| 17PM-K249U | 1.8 | UNI-POLAR | 0.8 | 2.7 | 100 | 3.0 | 24 | 4.3 | 180 |
| 17PM-K264U | 1.8 | UNI-POLAR | 0.6 | 6.9 | 100 | 7.4 | 24 | 4.3 | 180 |
| 17PM-K342U | 1.8 | UNI-POLAR | 1.4 | 2.0 | 250 | 2.5 | 50 | 11.3 | 250 |
| 17PM-K349U | 1.8 | UNI-POLAR | 1.0 | 3.6 | 250 | 4.7 | 50 | 11.3 | 250 |
| 17PM-K442U | 1.8 | UNI-POLAR | 1.4 | 2.8 | 400 | 3.4 | 75 | 16.7 | 350 |
| 17PM-K449U | 1.8 | UNI-POLAR | 1.0 | 4.9 | 400 | 6.5 | 75 | 16.7 | 350 |
| 17PM-K749U | 1.8 | UNI-POLAR | 0.9 | 2.2 | 50 | 1.6 | 11 | 2.8 | 150 |
| 17PM-K764U | 1.8 | UNI-POLAR | 0.6 | 5.6 | 50 | 4.1 | 11 | 2.8 | 150 |
| 17PM-KA39U | 1.8 | UNI-POLAR | 1.4 | 2.9 | 485 | 4.0 | 120 | 21.6 | 490 |
| 17PM-KA46U | 1.8 | UNI-POLAR | 1.0 | 5.6 | 485 | 8.1 | 120 | 21.6 | 490 |

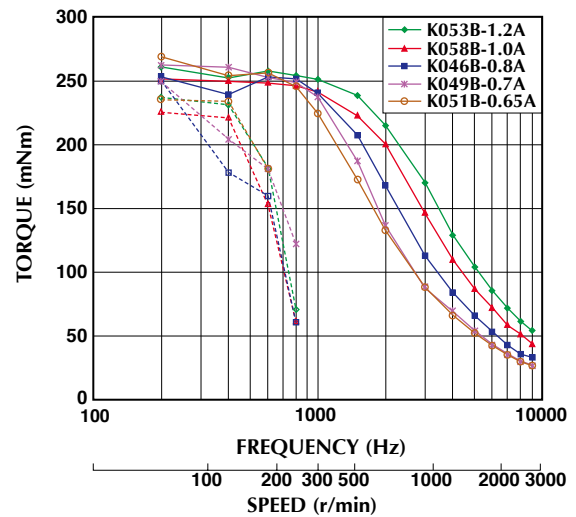
| 型式 | ステップ角 | ドライブ方式 | 定格電流 | 巻線抵抗 | ホールディングトルク | インダクタンス | ロータイナーシャ | ディテントトルク | 質量 |
|------------|------------|----------------|---------------|------------|----------------|------------|----------------------|---------------|------|
| Model | Step Angle | Drive Sequence | Rated Current | Resistance | Holding Torque | Inductance | Rotor Inertia | Detent Torque | Mass |
| | (deg) | | (A) | (Ohms) | (mNm) | (mH) | (g·cm ²) | (mNm) | (g) |
| 17PM-K053B | 1.8 | BI-POLAR | 1.2 | 2.2 | 270 | 4.6 | 37 | 11.0 | 200 |
| 17PM-K058B | 1.8 | BI-POLAR | 1.0 | 3.0 | 270 | 6.4 | 37 | 11.0 | 200 |
| 17PM-K046B | 1.8 | BI-POLAR | 0.8 | 5.0 | 270 | 10.3 | 37 | 11.0 | 200 |
| 17PM-K049B | 1.8 | BI-POLAR | 0.7 | 6.4 | 270 | 12.8 | 37 | 11.0 | 200 |
| 17PM-K051B | 1.8 | BI-POLAR | 0.65 | 7.8 | 270 | 15.9 | 37 | 11.0 | 200 |
| 17PM-K149B | 1.8 | BI-POLAR | 1.4 | 2.2 | 380 | 6.1 | 62 | 11.8 | 300 |
| 17PM-K142B | 1.8 | BI-POLAR | 1.0 | 4.6 | 380 | 12.9 | 62 | 11.8 | 300 |
| 17PM-K249B | 1.8 | BI-POLAR | 0.6 | 5.4 | 140 | 12.0 | 24 | 4.3 | 180 |
| 17PM-K348B | 1.8 | BI-POLAR | 1.4 | 1.8 | 310 | 4.3 | 50 | 11.3 | 250 |
| 17PM-K353B | 1.8 | BI-POLAR | 1.2 | 2.5 | 310 | 6.2 | 50 | 11.3 | 250 |
| 17PM-K342B | 1.8 | BI-POLAR | 0.9 | 4.0 | 310 | 9.9 | 50 | 11.3 | 250 |
| 17PM-K349B | 1.8 | BI-POLAR | 0.7 | 7.4 | 310 | 18.0 | 50 | 11.3 | 250 |
| 17PM-K448B | 1.8 | BI-POLAR | 1.5 | 2.4 | 500 | 5.8 | 75 | 16.7 | 350 |
| 17PM-K442B | 1.8 | BI-POLAR | 0.9 | 5.6 | 500 | 13.6 | 75 | 16.7 | 350 |
| 17PM-K749B | 1.8 | BI-POLAR | 0.6 | 4.4 | 65 | 6.4 | 11 | 2.8 | 150 |
| 17PM-KA45B | 1.8 | BI-POLAR | 1.5 | 2.7 | 610 | 7.5 | 120 | 21.6 | 490 |
| 17PM-KA39B | 1.8 | BI-POLAR | 1.0 | 6.0 | 610 | 15.9 | 120 | 21.6 | 490 |

■ トルク・スピード特性 Torque/Speed Characteristics

Model No: 17PM-K044U,K049U,K064U
 Driver: Chopper Dual
 Supply Voltage: 24.0 (Volt)



Model No: 17PM-K053B,K058B,K046B,K049B,K051B
 Driver: Chopper Dual
 Supply Voltage: 24.0 (Volt)

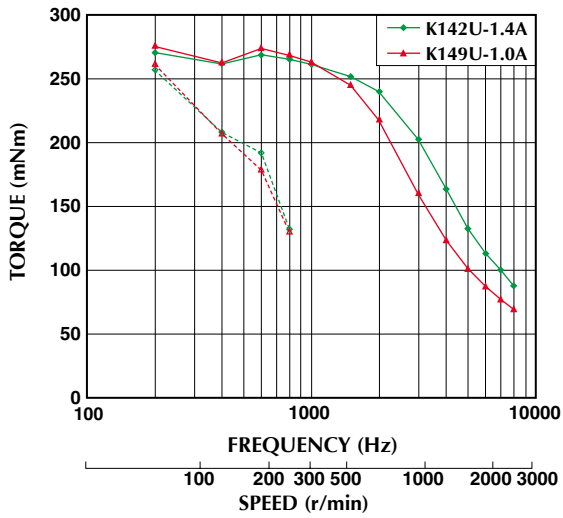


■ トルク特性は当社測定による参考データで、保証値ではありません。また、条件が変化すると、特性が変化する場合があります。
 ■ Torque/Speed characteristics are for reference only and it may change when operated at different drive conditions.
 ■ このカタログに掲載している製品の性能及び仕様は、改良の為予告なく変更することがありますのでご了承ください。
 ■ Specifications are subject to change without notice.

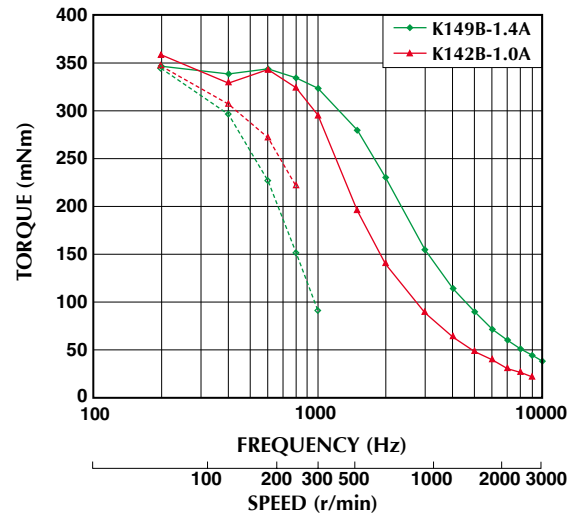
— : PULL OUT
 - - - : PULL IN

■ トルク・スピード特性 Torque/Speed Characteristics

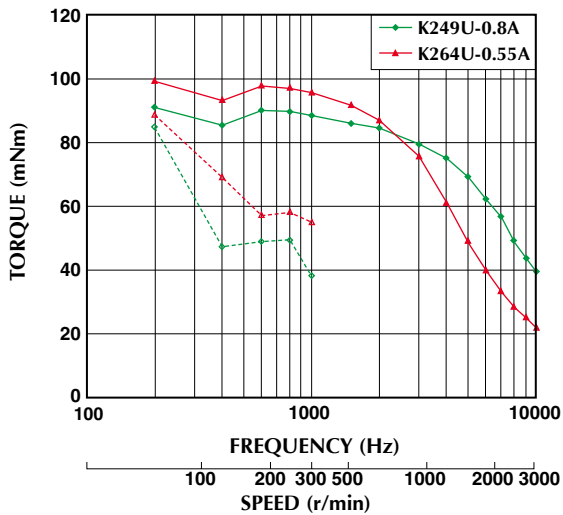
Model No: 17PM-K142U,K149U
Driver: Chopper Dual
Supply Voltage: 24.0 (Volt)



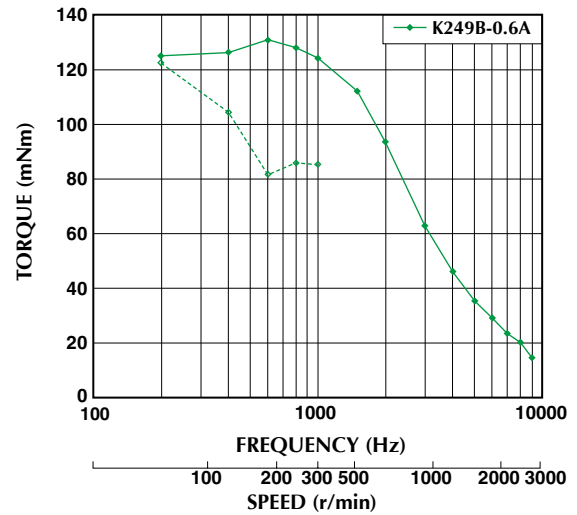
Model No: 17PM-K149B,K142B
Driver: Chopper Dual
Supply Voltage: 24.0 (Volt)



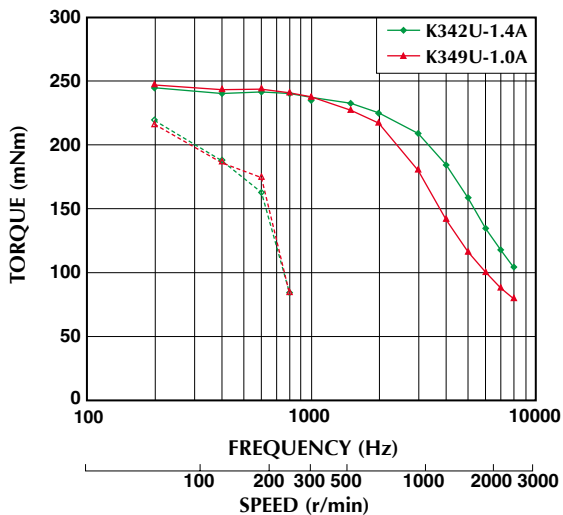
Model No: 17PM-K249U,K264U
Driver: Chopper Dual
Supply Voltage: 24.0 (Volt)



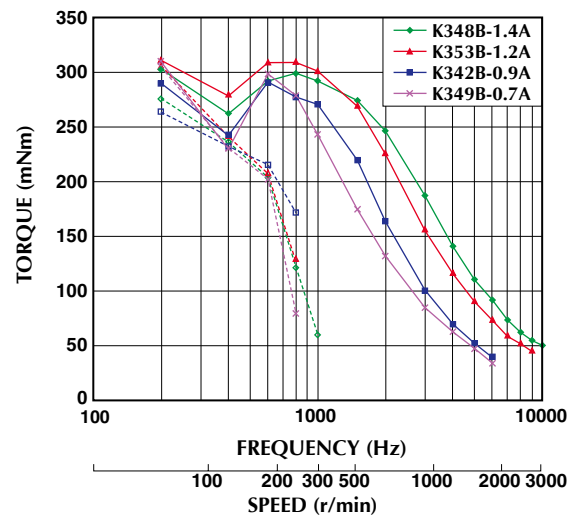
Model No: 17PM-K249B
Driver: Chopper Dual
Supply Voltage: 24.0 (Volt)



Model No: 17PM-K342U,K349U
Driver: Chopper Dual
Supply Voltage: 24.0 (Volt)



Model No: 17PM-K348B,K353B,K342B,K349B
Driver: Chopper Dual
Supply Voltage: 24.0 (Volt)



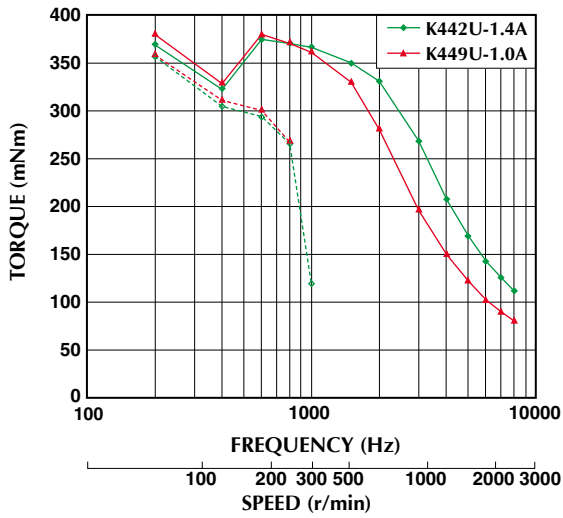
■ トルク特性は当社測定による参考データで、保証値ではありません。また、条件が変化すると、特性が変化する場合があります。
■ Torque/Speed characteristics are for reference only and it may change when operated at different drive conditions.

■ このカタログに掲載している製品の性能及び仕様は、改良の為予告なく変更することがありますのでご了承ください。
■ Specifications are subject to change without notice.

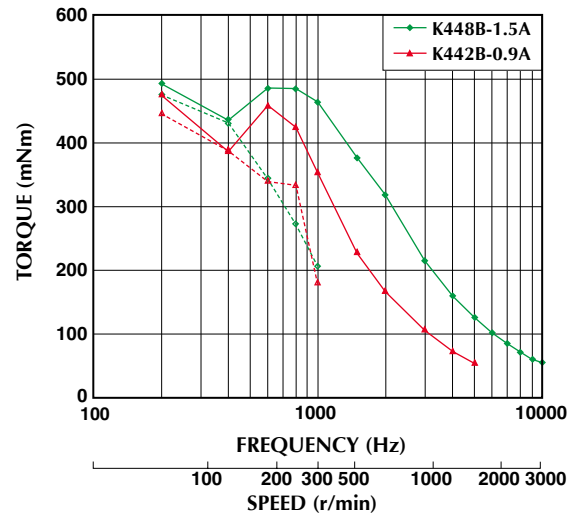
— : PULL OUT
- - - : PULL IN

■ トルク・スピード特性 Torque/Speed Characteristics

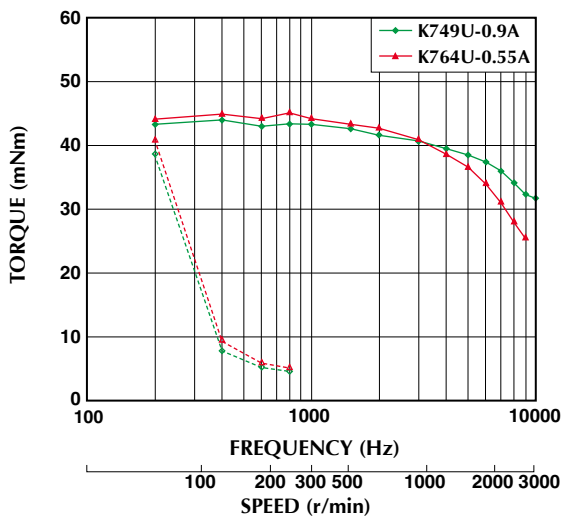
Model No: 17PM-K442U,K449U
Driver: Chopper Dual
Supply Voltage: 24.0 (Volt)



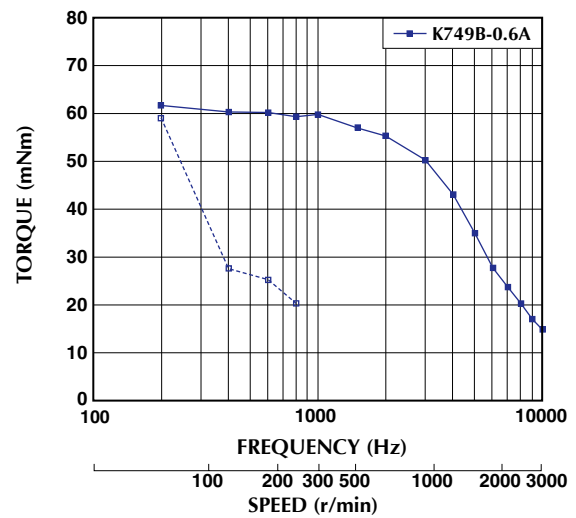
Model No: 17PM-K448B,K442B
Driver: Chopper Dual
Supply Voltage: 24.0 (Volt)



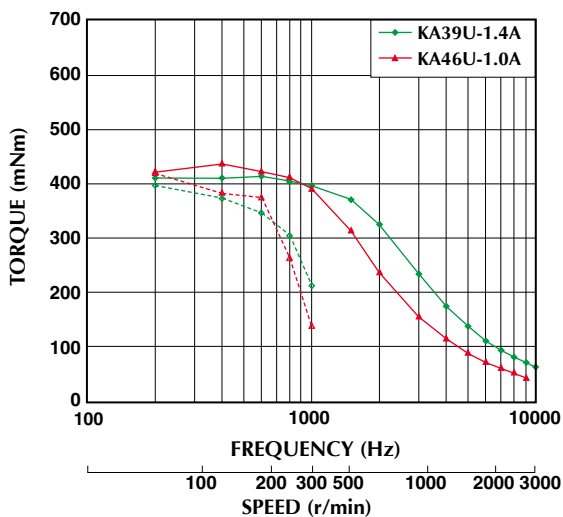
Model No: 17PM-K749U,K764U
Driver: Chopper Dual
Supply Voltage: 24.0 (Volt)



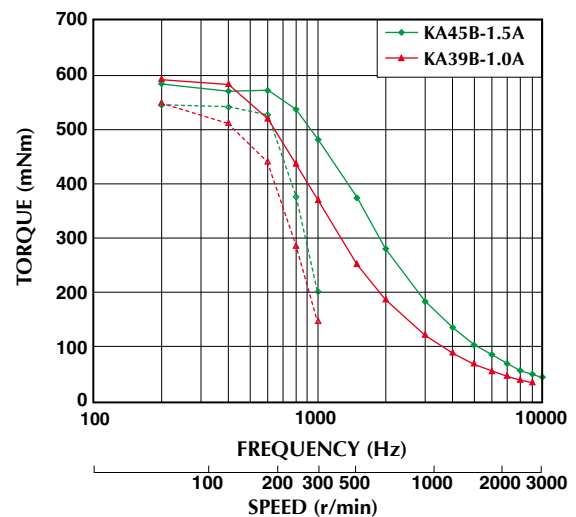
Model No: 17PM-K749B
Driver: Chopper Dual
Supply Voltage: 24.0 (Volt)



Model No: 17PM-KA39U, KA46U
Driver: Chopper Dual
Supply Voltage: 24.0 (Volt)



Model No: 17PM-KA45B, KA39B
Driver: Chopper Dual
Supply Voltage: 24.0 (Volt)



■ トルク特性は当社測定による参考データで、保証値ではありません。また、条件が変化すると、特性が変化する場合があります。
■ Torque/Speed characteristics are for reference only and it may change when operated at different drive conditions.
■ このカタログに掲載している製品の性能及び仕様は、改良の為予告なく変更することがありますのでご了承ください。
■ Specifications are subject to change without notice.

— : PULL OUT
- - - : PULL IN