

# Kontaktbuchse 10 mm Lamelle

Einsatzbereich: - 958 Stecker

TE Teile Nr.: 60-0103-023-000  
IC Ref. Nr.: 60.103.23

## Elektrische Werte

Bemessungsstrom max. 118 A\*  
Durchgangswiderstand < 90  $\mu\text{Ohm}$

## Werkstoff

Kontakt Messing, versilbert  
Lamellenfeder CuBe, versilbert

## Anschluss

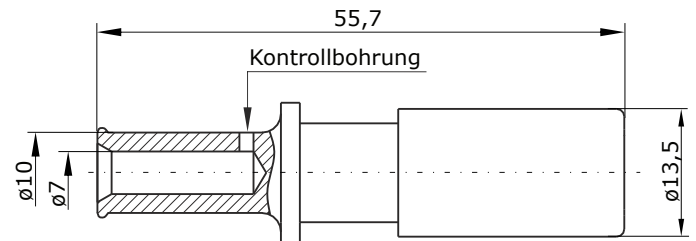
Anschlussart/-bereich Crimp/ 25 mm<sup>2</sup>  
Abisolierlänge 17 mm  
Crimpeinstellungen sind individuell zu wählen

## Mechanische Werte

Steckzyklen 500

## Werkzeuge (nicht im Lieferumfang enthalten)

Akku Crimpzange TE Teile Nr.: C0-0207-000-000  
IC Ref. Nr.: C0.207.00



## Hauptabmessungen

Kontaktbuchse



# Contact Socket 10 mm Lamella

for: - 958 plug

**TE part number: 60-0103-023-000**  
**IC reference number: 60.103.23**

## Electrical Data

rated current  
contact resistance

max. 118 A\*  
< 90  $\mu$ Ohm

## Material

contact  
lamella spring

brass, silver plated  
CuBe, silver plated

## Termination

cross-section  
stripping length  
crimp settings

crimp/ 25 mm<sup>2</sup>  
17 mm  
select individually

## Mechanical Data

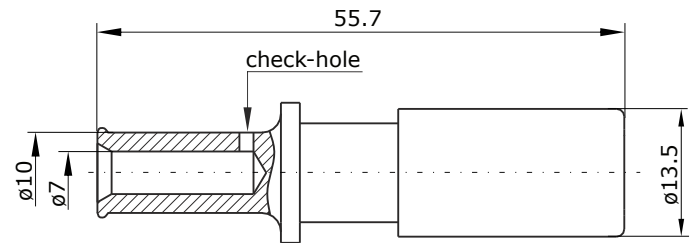
mating cycles

500

## Tools (not part of product contents)

battery crimping tool

TE part no.: C0-0207-000-000  
IC ref. no.: C0.207.00



## Main Dimensions

contact socket

