

Kontaktbelegung:

- 1 braun
- 2 weiß
- 3 blau
- 4 schwarz
- 5 grau

Technische Daten:

Bemessungsspannung: 60 V
IEC 61076-2-101

Strombelastbarkeit: 4A bei 40°C
IEC 61076-2-101

Isolationswiderstand: >=100 MΩ
IEC 60512

Verschmutzungsgrad: 3/2
IEC 60664-1

Schutzart: IP 67, im verschraubten Zustand
IEC 60529

Umgebungstemperatur: -30°C ... +80°C

Steckzyklen: >=100
IEC 60512-9a

Werkstoffe:

Kontaktmaterial: CuZn

Kontaktoberfläche: Ni, Au gal.

Kontaktträger: PBT GF, UL 94

Dichtung: FPM

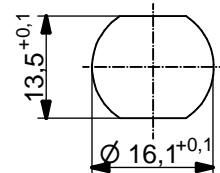
Flanschgehäuse: CuZn, Ni

Verguß: Polyurethan-Harz, UL 94

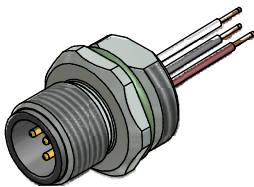
Montagedaten:

empfohlenes Drehmoment: 1-1,2 Nm

Conec Montagewerkzeug: Drehmomentschlüssel: 36-000200
Steckeinsatz SW 17: 36-000230



Minimale Wandstärke 1,5mm, alternativ Frontplattenausschnitt d=16,1



Art.-Nr.:	Bezeichnung:	Pol	Länge L:	Litze:
43-01049	SAL - 12 - FS5.1 - 0,5	5	0,5m	AWG 24 PVC, UL
43-xxxxx	SAL - 12 - FS5.1 - ...	5	x	

CAD-Unterlage nicht manuell ändern Directive 2002/95/EC RoHS compliant	Index: d 08.02.13 MG Ä4631 Datenblatt überarbeitet, technische Daten angepasst, Werkstoffe korrigiert	dim. in mm	Benennung: Flanschstecker M12x1 mit Litze, Frontmontage	
	Litzentoleranz: L <= 0,5m: L + 20mm L > 0,5m: L + 4%		Datum: 04.04.07 Name: Franz	Zeichnungsnr.: 43K1A208
	Allgmeintoleranz: 0 ± 0,50mm 0,0 ± 0,25mm 0,00 ± 0,10mm	gepr. 04.04.07 Name: Mankopf	Artikelnr.: siehe Tabelle	
	Diese Zeichnung darf ohne unsere ausdrückliche, schriftliche Genehmigung weder vervielfältigt noch dritten Personen ausgehändigt werden. Eigentums- und Urheberrecht vorbehalten			