

4

3

2

1

NICHT VERMASSTE KANTEN  
SIND NICHT MAßSTÄBLICH

ÄNDERUNGEN DIE DEM TECH-  
NISCHEN FORTSCHRITT DIENEN,  
BEHALTEN WIR UNS VOR

ZEICHNUNG GESCHÜTZT DURCH  
©COPYRIGHT 1994  
AMP DEUTSCHLAND GMBH  
ALLE RECHTE VORBEHALTEN

REV.	ÄNDERUNG	DATUM	NAME
A	NEW DRAWING RELEASED	28.11.94	M.Bleicher
A1	PACKING UNIT ADDED	9.3.95	TILLE

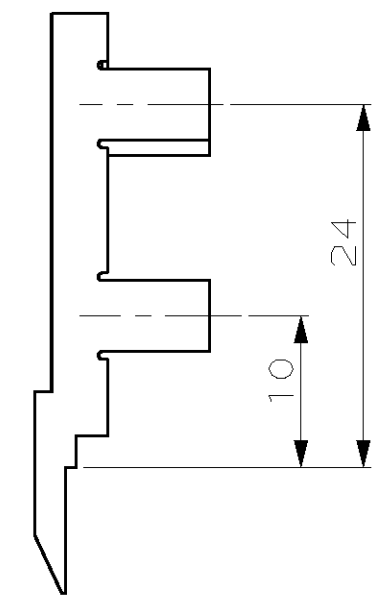
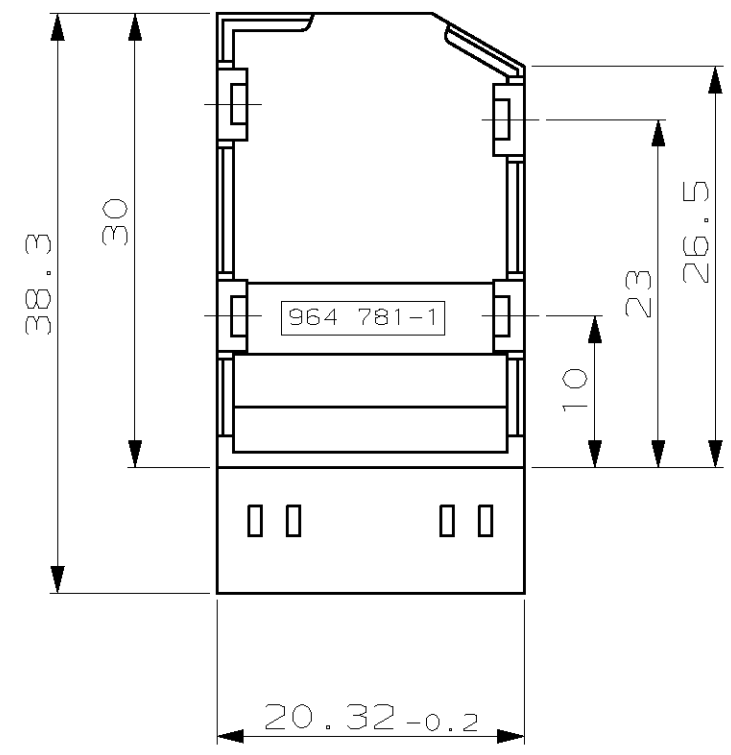
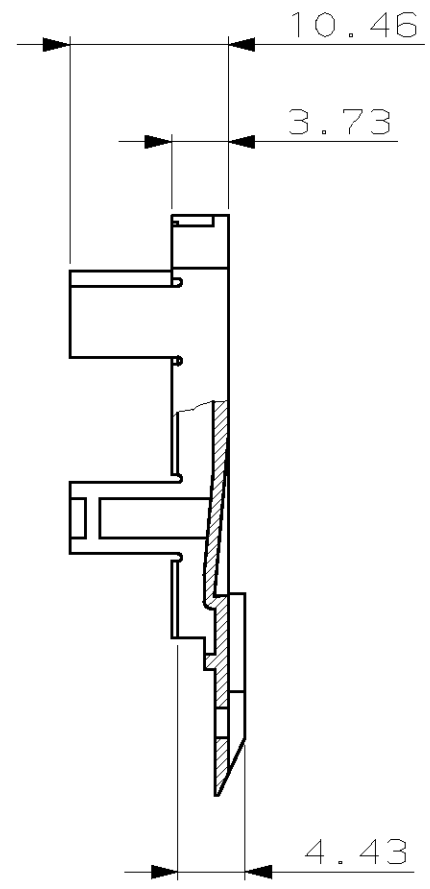
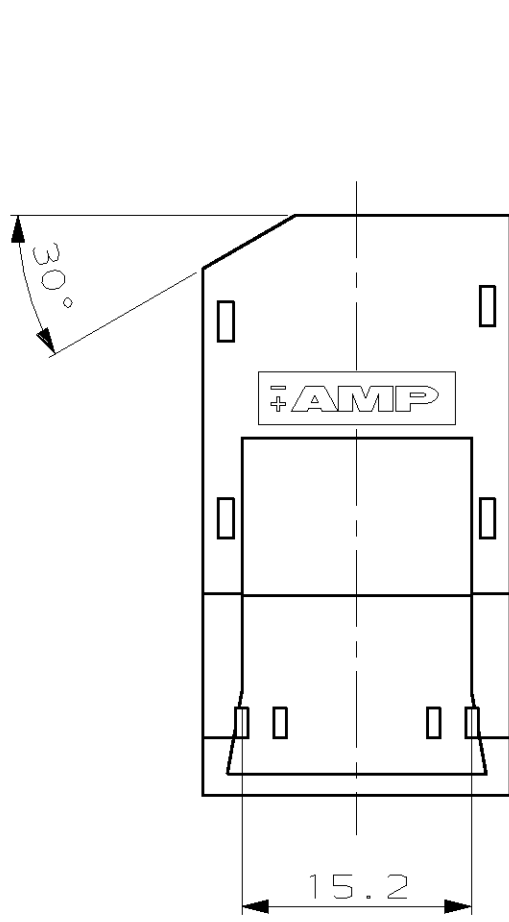
NUMMER 964 781

VERWENDET FÜR -

CAD-ORIGINAL  
ZEICHNUNG NICHT ÄNDERN

LOC  
AI  
DIST

WAR NR. -  
PASSEND ZU -



THIS PART HAS TO BE DELIVERED TOGETHER WITH 964 782  
DIESES TEIL DARF NUR MIT PN 964 782 GELIEFERT WERDEN

PACKING UNIT:  
50 PIECES PACKED INTO PLASTIC BAG  
VERPACKUNGSEINHEIT:  
50 TEILE VERPACKT IN PLASTIKBEUTEL

BESTELL-NR.	POS.	STÜCK	BENENNUNG EINZELTEIL	WERKSTOFF	OBERFLÄCHE FARBE
964 781-1	-	1	COVERHALF KAPPENHÄLFTE	PBTP GF	BLACK SCHWARZ
			GEZ. M.Bleicher	28.11.94	GEPR. Krömer

ZEICHNUNG GÜLTIG AB KW10/95..		
<b>AMP</b>		AMP DEUTSCHLAND GmbH D-63225 Langen
BENENNUNG RV100-3 COVERHALF FOR 3x8POS. MT CONNECTOR (UP) KAPPENHÄLFTE FÜR 3x8POL. MT STECKER (OBERTEIL)		
NICHT TOLERIERTE MASSE ± 0.2 ± 2°	FORMAT A3	ZEICHNUNGS-NR. 964 781
MASSTAB 2:1	BLATT 1 VON 1	REV. A1