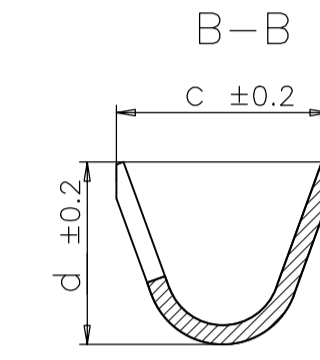
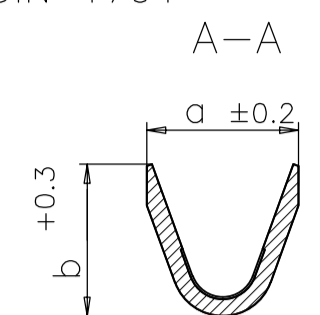
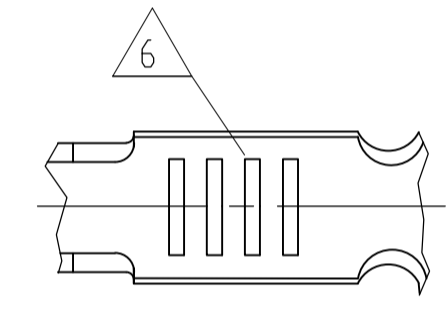
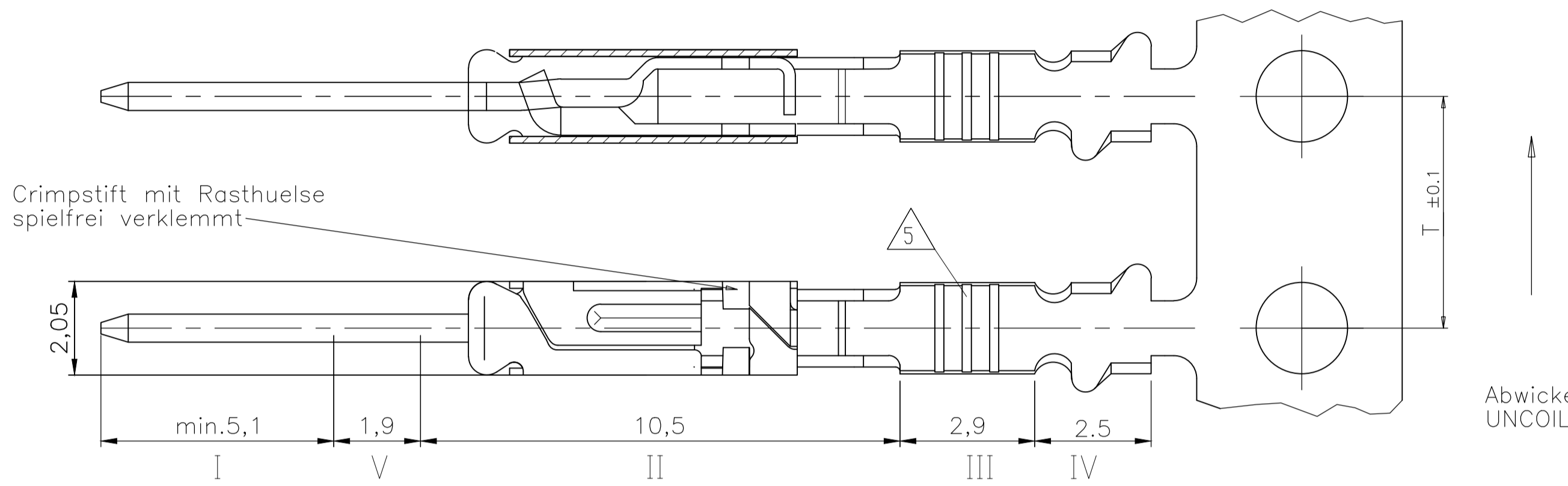
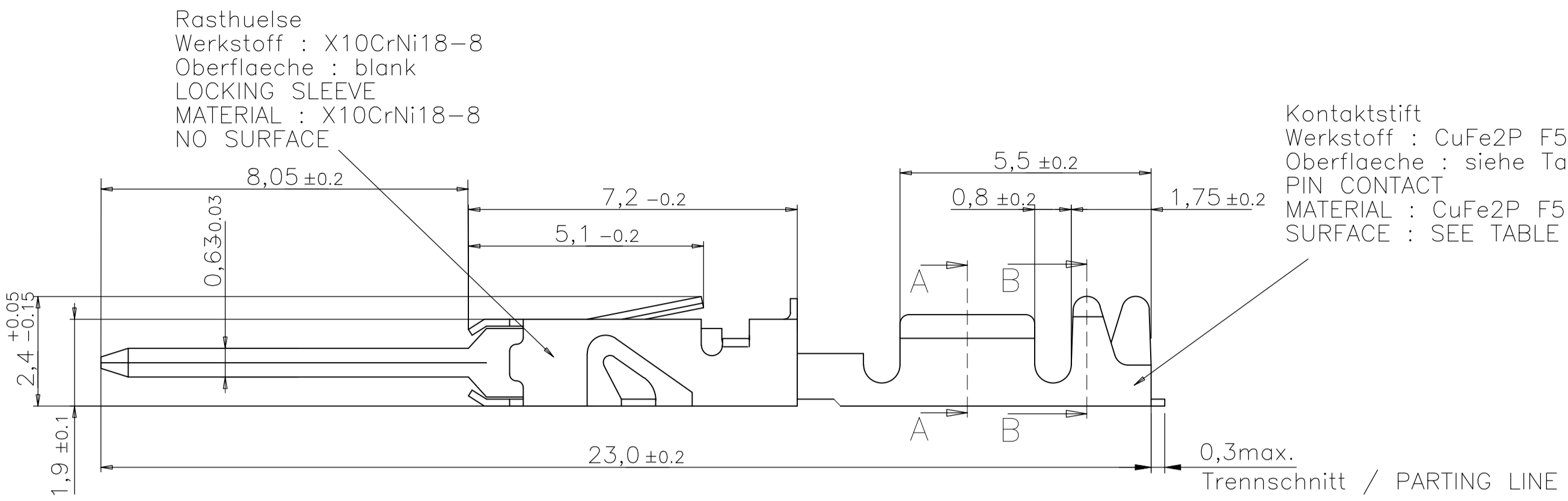


LOC	DIST	REV	DESCRIPTION	DATE	DN	APVD
AI	-	A	New drawing created.	03OCT2011	Kirs	Goe
		A1	PN's 0-1411580-1/-2 added. ECR-14-006584	05MAY2014	Abr	Leim



Rasthülse
 Werkstoff: X10CrNi18-8
 Oberfläche: blank
 alternativ fuer Au-Ausfuehrung
LOCKING SLEEVE
 MATERIAL: X10CrNi18-8
 NO SURFACE
 ALTERNATIV FOR Au-VERSION

Kontaktstift
 Werkstoff: CuFe2P F56 DIN 1791
 Oberfläche: siehe Tabelle
PIN CONTACT
 MATERIAL: CuFe2P F56 DIN 1791
 SURFACE: SEE TABLE

Oberflaeche / SURFACE

Ausfuehrung Au / VERSION Au :	
Zone/AREA I	>= 0,8 µm Au ueber / OVER >= 0,6 µm Pd ueber / OVER 2±1 µm Ni
Zone/AREA II	Au- bzw. Pd- bzw. Sn-Auslauf ueber / -AND/OR -RUNOUT OVER <= 4 µm Ni
Zone/AREA III	3±1 µm Sn ueber / OVER <= 1 µm Ni
Zone/AREA IV	>= 1 µm Sn <= 1 µm Ni
Zone/AREA V	>= 0,5 µm Au ueber / OVER >= 0,3 µm Pd ueber / OVER 2±1 µm Ni

Ausfuehrung Sn / VERSION Sn :	
Zone/AREA I	3±1 µm Sn ueber / OVER 2±1 µm Ni
Zone/AREA II	Sn-Auslauf ueber / RUNOUT OVER <= 4 µm Ni
Zone/AREA III	3±1 µm Sn ueber / OVER <= 1 µm Ni
Zone/AREA IV	>= 1 µm Sn <= 1 µm Ni
Zone/AREA V	3±1 µm Sn ueber / OVER 2±1 µm Ni

Bemerkungen / NOTES

- Einzelheiten der Ausfuehrung bleiben dem Hersteller ueberlassen
 DETAILS OF DESIGN ARE LEFT TO MANUFACTURER
- Nur fuer FLR-Leitung nach DIN 72551, Teil 6
 FOR FLR-CONDUCTOR ACC. TO DIN 72551-6 ONLY
- Befettung: Schutzfilm Optimol, 10% Loesung in Testbenzin
 DIP GREASED WITH OPTIMOL, 10% SOLUTION IN ALCOHOL
- Laengen und Winkel: DIN 7168-m; Form und Lage: DIN ISO 2768-mH
 LENGTH AND ANGLES: DIN 7168-m; FORM AND POSITIONS DIN ISO 2768-mH
- Ausfuehrung mit 3 Serrations druchgehend
 DESIGN WITH 3 SERRATIONS CONTINUOUS
- Ausfuehrung mit 4 Serrations
 DESIGN WITH 4 SERRATIONS
- Massgebend ist nur der deutsche Text
 ONLY THE GERMAN LANGUAGE SHALL BE BINDING

5-1411580-2	5-1411580-1	0-1411580-2	0-1411580-1	Stiftkontakt	TE Best.-Nr.	PIN CONTACT	TE ORDER NO.	Rev.	Leitungs- querschnitt CONDUCTOR SIZE	Ober- flaeche SURFACE	a	b	c	d	T	Mass DIMENSIONS	Bemerkung REMARKS	Art	Gewicht g WEIGHT
5-1411580-2	5-1411580-1	0-1411580-2	0-1411580-1	Stiftkontakt	TE Best.-Nr.	PIN CONTACT	TE ORDER NO.	Rev.	Leitungs- querschnitt CONDUCTOR SIZE	Ober- flaeche SURFACE	a	b	c	d	T	Mass DIMENSIONS	Bemerkung REMARKS	Art	Gewicht g WEIGHT
5-1411580-2	5-1411580-1	0-1411580-2	0-1411580-1	Stiftkontakt	TE Best.-Nr.	PIN CONTACT	TE ORDER NO.	Rev.	Leitungs- querschnitt CONDUCTOR SIZE	Ober- flaeche SURFACE	a	b	c	d	T	Mass DIMENSIONS	Bemerkung REMARKS	Art	Gewicht g WEIGHT
5-1411580-2	5-1411580-1	0-1411580-2	0-1411580-1	Stiftkontakt	TE Best.-Nr.	PIN CONTACT	TE ORDER NO.	Rev.	Leitungs- querschnitt CONDUCTOR SIZE	Ober- flaeche SURFACE	a	b	c	d	T	Mass DIMENSIONS	Bemerkung REMARKS	Art	Gewicht g WEIGHT

THIS DRAWING IS A CONTROLLED DOCUMENT. DIESE ZEICHNUNG IST EIN KONTROLLIERTES DOKUMENT.

DIMENSIONS: mm

TOLERANCES UNLESS OTHERWISE SPECIFIED: ALL DIMENSIONS IN TOLERANCES

0 PLC ± - 4
 1 PLC ± - 4
 2 PLC ± - 4
 3 PLC ± - 4
 4 PLC ± - 4
 ANGLES ± - 4

MATERIAL: - FINISH/OBERFLAECHE/FARBE: -

DIN: J.Kirschbaum 03OCT2011
 C.K. 03OCT2011
 C.Goepfel 04OCT2011
 M.Bleicher

NAME: Crimpstift CRIMP PIN

PRODUCT SPEC: 115-94155

APPLICATION SPEC: 114-18433

SIZE: A1 CASE CODE: 00779 DRAWING NO: 1411600

RESTRICTED TO: -

RESTRICTED CUSTOMER / KUNDENZEICHNUNG SCALE: 10:1 SHEET: 1 OF 1 REV: A1