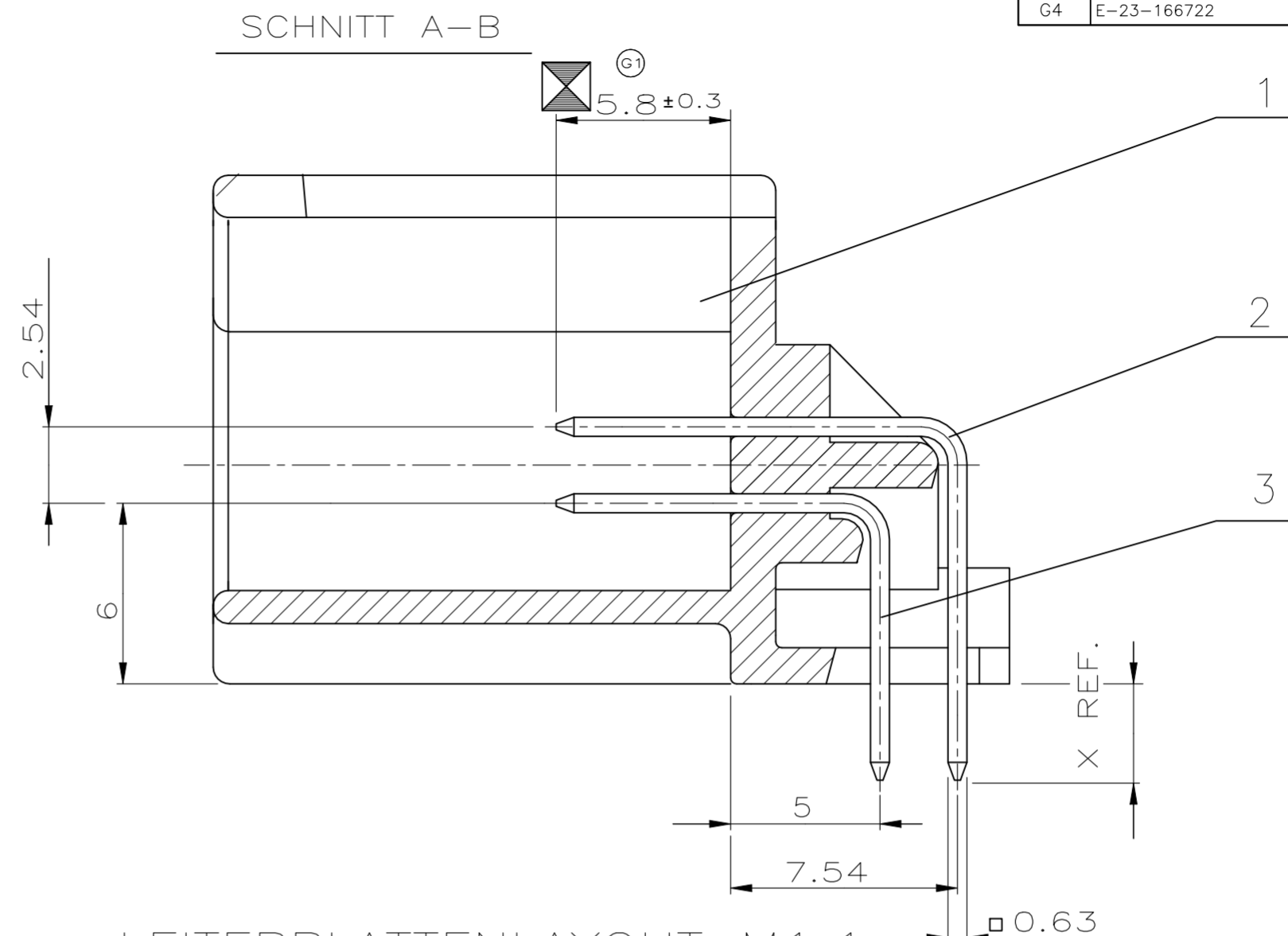
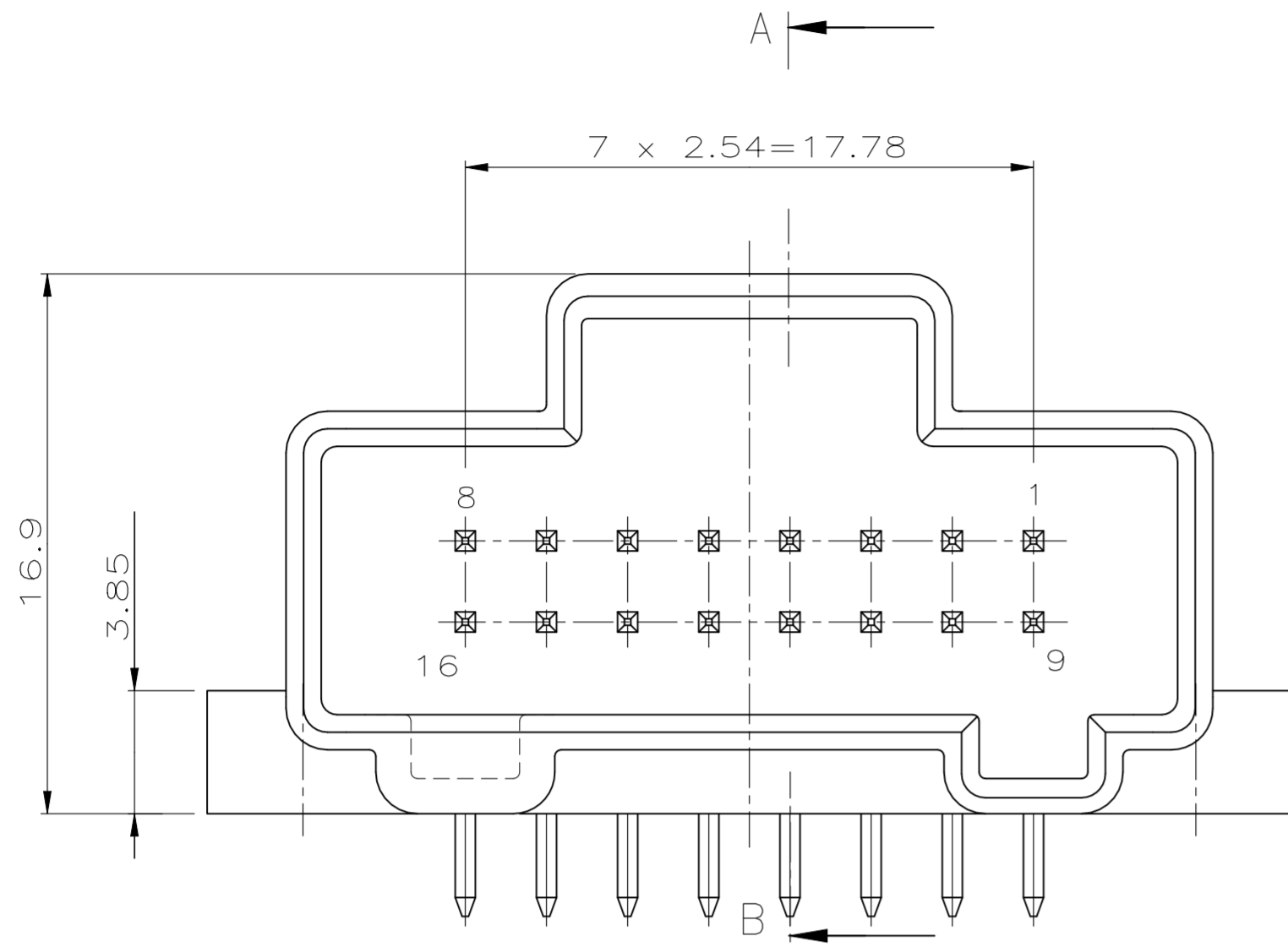
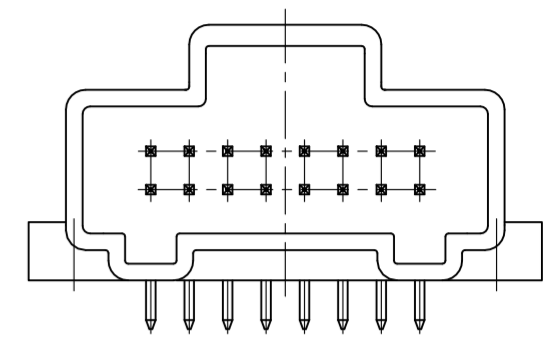
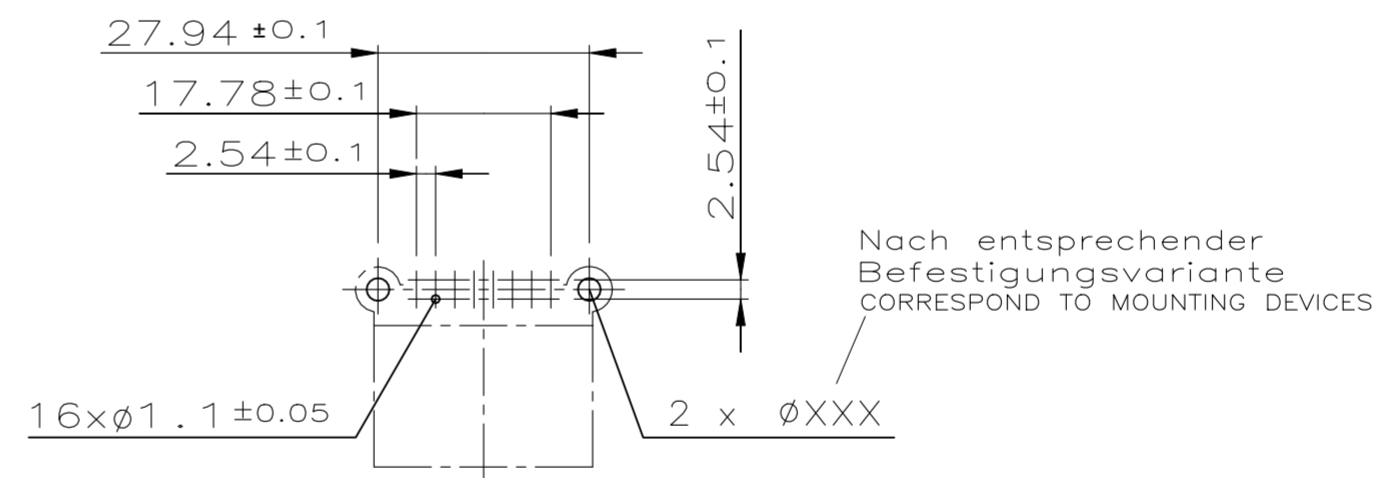


| REV. | ÄNDERUNG | DATUM | NAME |
|------|---------------------------------------|-----------|-------------|
| 2 | 5.8±0.3 WAR 5.7±0.2,3.2REF.WAR3.2±0.2 | 29.06.89 | AUGUSTINIAK |
| 3 | MASS 3.2REF.WURDE 3.3REF. | 13.11.89 | AUGUSTINIAK |
| 4 | 1--1 hinzu | 18.08.92 | B.FINGER |
| G | -3 hinzu | 14.07.94 | K.MATTERN |
| G1 | SPC-DIM ADDED | 07.04.95 | MATTERN |
| G2 | 829334-4 ADDED | 03.11.97 | MATTERN |
| G3 | REVISED PER ECO-09-023313 | 13OCT09 | AEG |
| G4 | E-23-166722 | 09MAR2023 | SH |

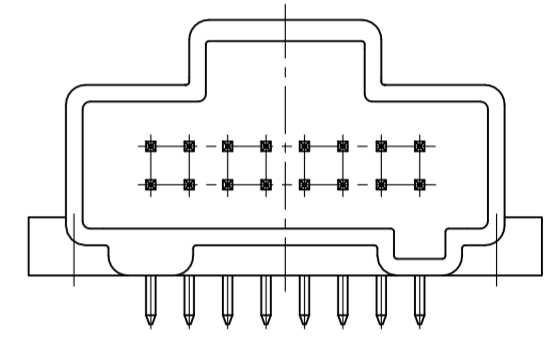
1 OBSOLETE PARTS: OBSOLETE CIS STREAMLINING PER D.RENAUD/D.SINISI



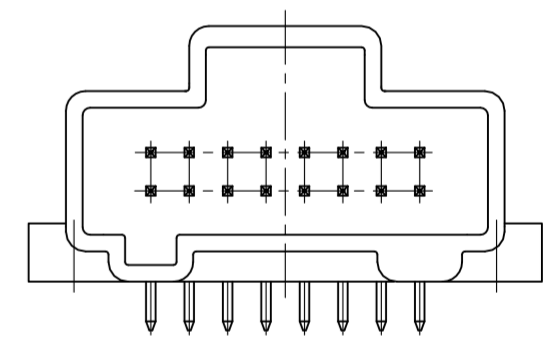
LEITERPLATTENLAYOUT M1:1
PCB LAYOUT SCALE 1:1



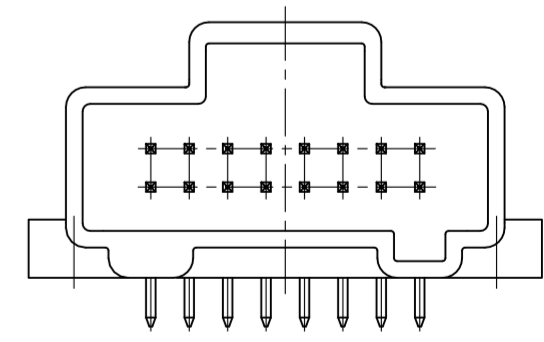
829334-3
829334-4



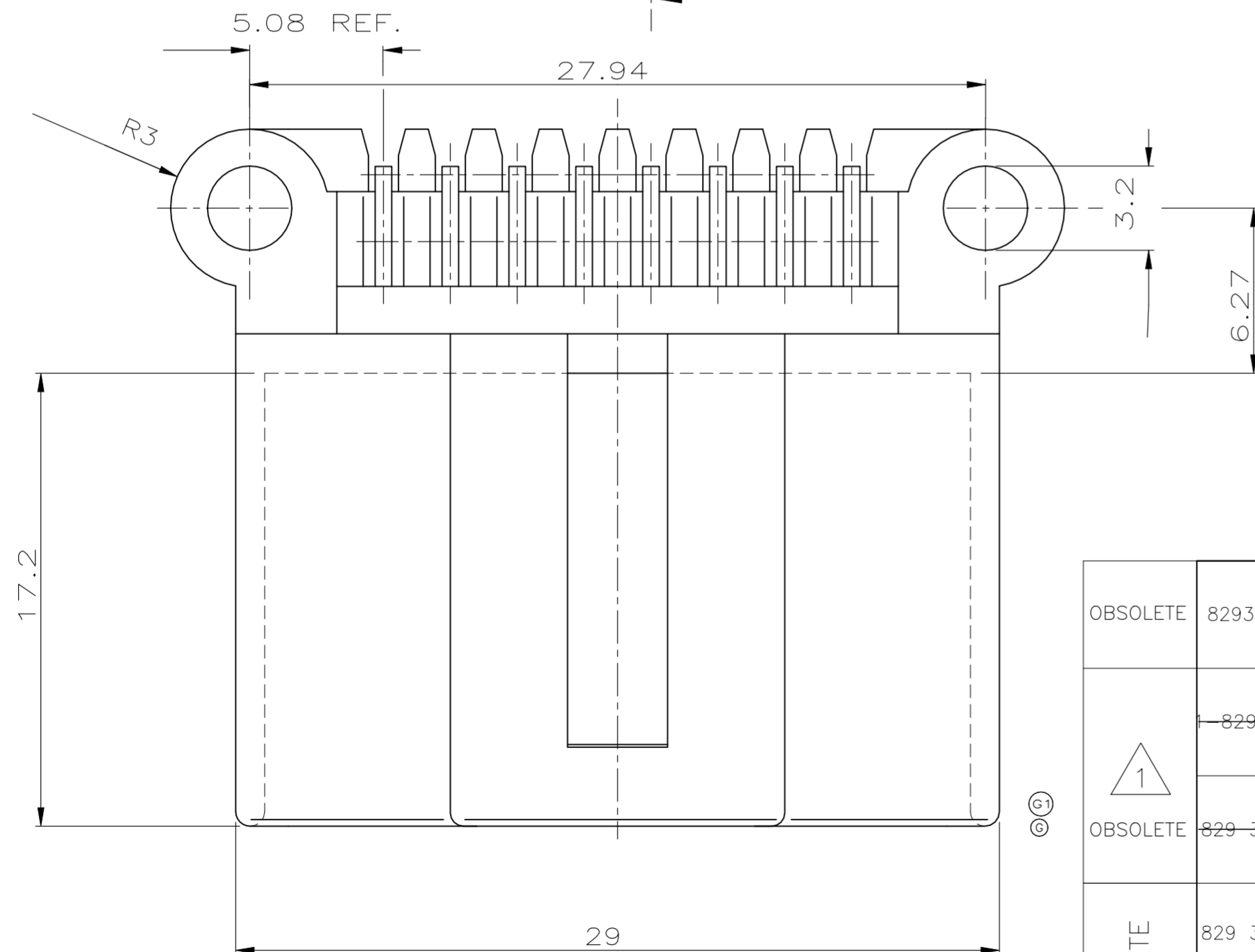
829334-1



829334-2



829334-1



| | | | | | |
|---------|-----|-----|-----|-----|-----|
| X REF. | 3.3 | 3.3 | 3.3 | 3.3 | 2.6 |
| ASSY-PN | -1 | -2 | 1-1 | 3 | -4 |

| STATUS | PART NO. | REV. | POS. | STÜCK | BENENNUNG EINZELTEIL | WERKSTOFF | OBERFLÄCHE FARBE |
|----------|-----------|------|------|-------|---------------------------|-------------|------------------|
| OBSOLETE | 829334-4 | A | 3 | 8 | MODU II KONTAKTSTIFT KURZ | Cu Sn 6 | VORVERZINNT |
| | | | 2 | 8 | MODU II KONTAKTSTIFT LANG | Cu Sn 6 | VORVERZINNT |
| | | | 1 | 1 | STIFTWANNE | PBT-GF15 | GELB GRÜN |
| 1 | 829334-1 | G | 3 | 8 | MODU II KONTAKTSTIFT KURZ | Cu Sn 6 | VORVERZINNT |
| | | | 2 | 8 | MODU II KONTAKTSTIFT LANG | Cu Sn 6 | VORVERZINNT |
| | | | 1 | 1 | STIFTWANNE | PA 6.6 GF13 | GRAU |
| OBSOLETE | 829 334-3 | B | 3 | 8 | MODU II KONTAKTSTIFT KURZ | Cu Sn 6 | VORVERZINNT |
| | | | 2 | 8 | MODU II KONTAKTSTIFT LANG | Cu Sn 6 | VORVERZINNT |
| | | | 1 | 1 | STIFTWANNE | PBT-GF15 | GELB GRÜN |
| OBSOLETE | 829 334-2 | G | 3 | 8 | MODU II KONTAKTSTIFT KURZ | Cu Sn 6 | VORVERZINNT |
| | | | 2 | 8 | MODU II KONTAKTSTIFT LANG | Cu Sn 6 | VORVERZINNT |
| | | | 1 | 1 | STIFTWANNE | PA 6.6 GF13 | SCHWARZ |
| OBSOLETE | 829 334-1 | G | 3 | 8 | MODU II KONTAKTSTIFT KURZ | Cu Sn 6 | VORVERZINNT |
| | | | 2 | 8 | MODU II KONTAKTSTIFT LANG | Cu Sn 6 | VORVERZINNT |
| | | | 1 | 1 | STIFTWANNE | PA 6.6 GF13 | SCHWARZ |

ZEICHNUNG GÜLTIG AB 46./89.

AMP AMP DEUTSCHLAND G.m.b.H.
Langen b.Ffm., West Germany

BENENNUNG
2x8 POL. MODU II SPEZIAL
STIFTWANNE 90°

K

BESTELL-NR. REV. POS. STÜCK BENENNUNG EINZELTEIL WERKSTOFF OBERFLÄCHE FARBE
PROJ.-NR. A-87-9404 GEZ. A.HO 09.09.88 GEPR.

NICHT TOLERIERTE MASSE ± 0.2 mm ± 1' MASSTAB 5:1 (2:1) FORMAT A2 ZEICHNUNGS-NR. 829334 BLATT 1 VON 1 REV. G4