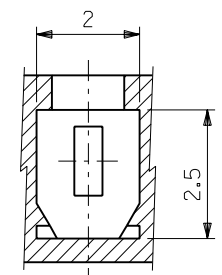
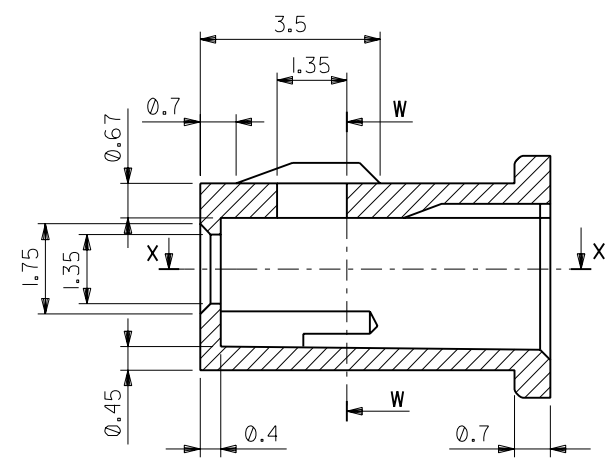
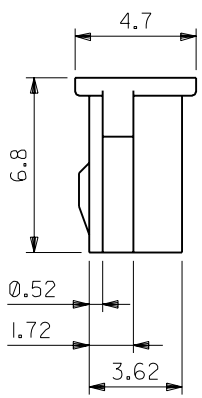
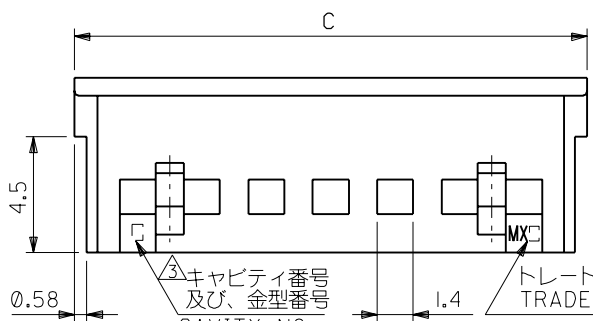
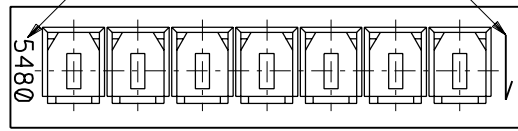
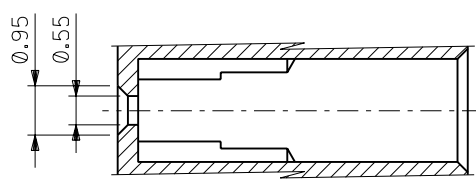
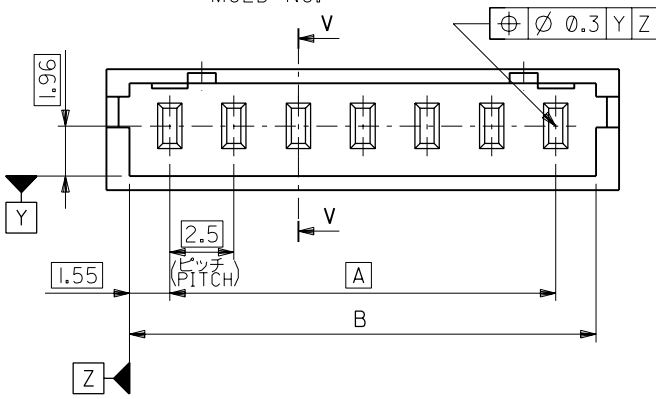


製品番号
ENG. NO. 回路番号1
CIRCUIT NO. 1



③キャビティー番号及び、金型番号
CAVITY NO. MOLD NO.
④トレードマーク
TRADE MARK



SECTION X-X
(SCALE 10:1)

39.9	38.1	35	39-01-0153	5480-15	15
37.4	35.6	32.5	-0143	-14	14
34.9	33.1	30	-0133	-13	13
32.4	30.6	27.5	-0123	-12	12
29.9	28.1	25	-0113	-11	11
27.4	25.6	22.5	-0103	-10	10
24.9	23.1	20	-0093	-09	9
22.4	20.6	17.5	-0083	-08	8
19.9	18.1	15	-0073	-07	7
17.4	15.6	12.5	-0063	-06	6
14.9	13.1	10	-0053	-05	5
12.4	10.6	7.5	-0043	-04	4
9.9	8.1	5	-0033	-03	3
7.4	5.6	2.5	39-01-0023	5480-02	2
C	B	A	EDP NO.	ENG. NO.	極数 CIRCUIT

- 注記
NOTES
- 適用ターミナル : 5479PBT
APPLICABLE TERMINAL : 5479PBT
 - 嵌合相手 : 5483-NA, 5484-NA
MATES WITH : 5483-NA, 5484-NA
- ③キャビティー番号 : 1桁~2桁の数字
金型番号 : アルファベット 1文字にて構成。
(TO CAVITY NO.)
AND BY 1 LETTER OF ALPHABET (TO MOLD NO.)

④トレードマーク : MX プラス 1 文字の製造工場を示す
アルファベットにて構成。
但し, "J" は JAPAN を示す。
FORMED BY MX AND 1 MORE ALPHABET
WHICH MEAN THE MANUFACTORY.
PROVIDED "J" MEANS JAPAN.

角度 ANGLE	±3°				
30 以上 OVER	+0.3				
10 以上 30 未満 OVER UNDER	+0.25	A	変更 REVISED (JC80093)	Y.K. Y.M.	97/7/29
10 未満 UNDER	+0.2	0	新規作成 RELEASED (JC70937)	T.A. Y.M.	97/4/23
一般公差 GENERAL TOLERANCES		LTR	変更内容 REVISION RECORD	DR. CHK.	日付 DATE

材料
MATERIAL ガラス繊維 15% PBTP
G.F. 15% PBTP
UL 94V-0

仕上げ
FINISH ———

適用電線範囲
WIRE RANGE ———

被覆外径
INS. RANGE ———

DRAWN BY '97/4/23 T.ASAKAWA
CHK'D BY '97/7/29 Y.MIZUNO

APP'D BY '97/7/29 M.FUKUSHIMA
尺度 SCALE 5 : 1

molex MOLEX-JAPAN CO.,LTD.
日本モレックス株式会社

REVISE ONLY ON CAD SYSTEM

TITLE 名称
2.5 LOW PROFILE
HOUSING

DWG. NO. SD-5480-N REV A