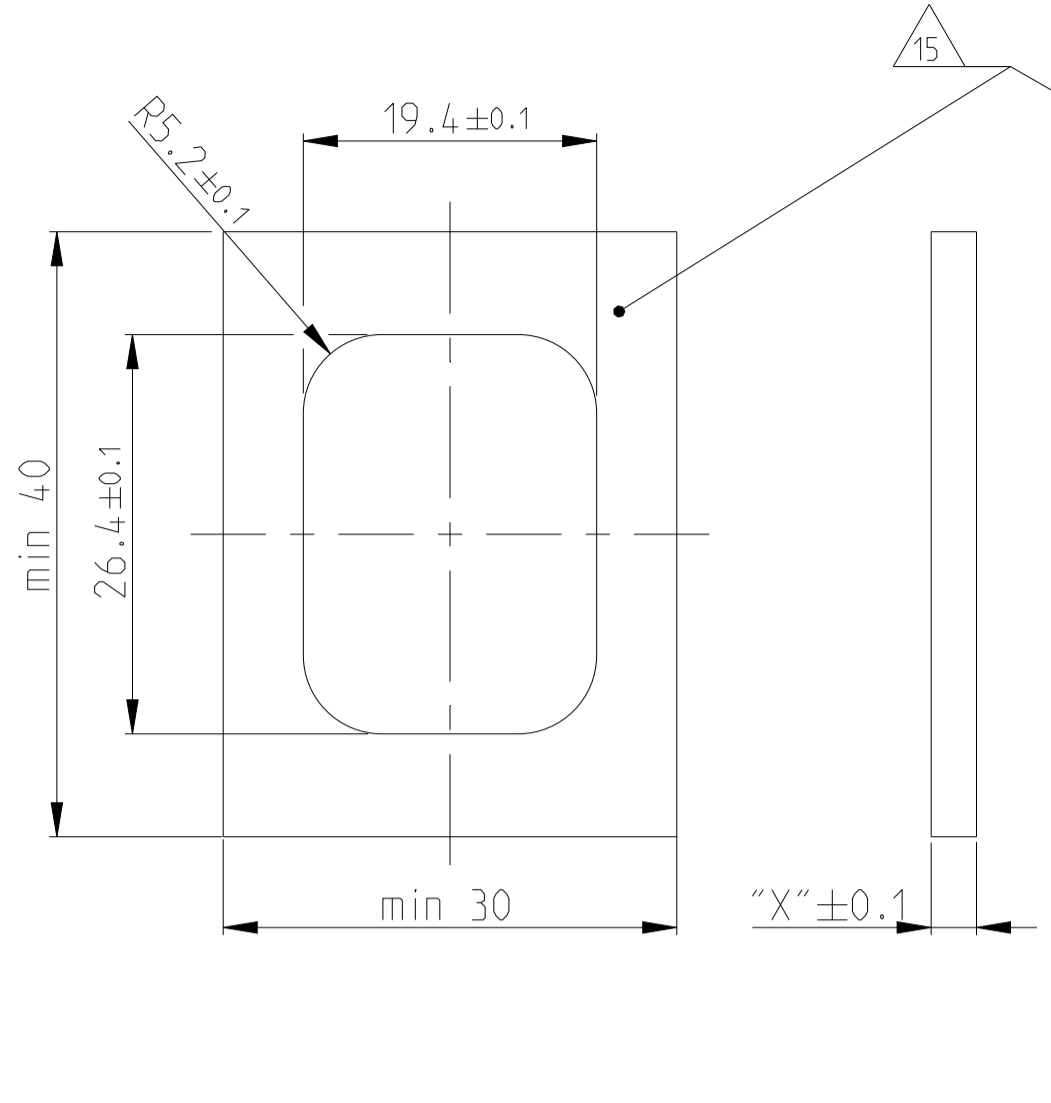


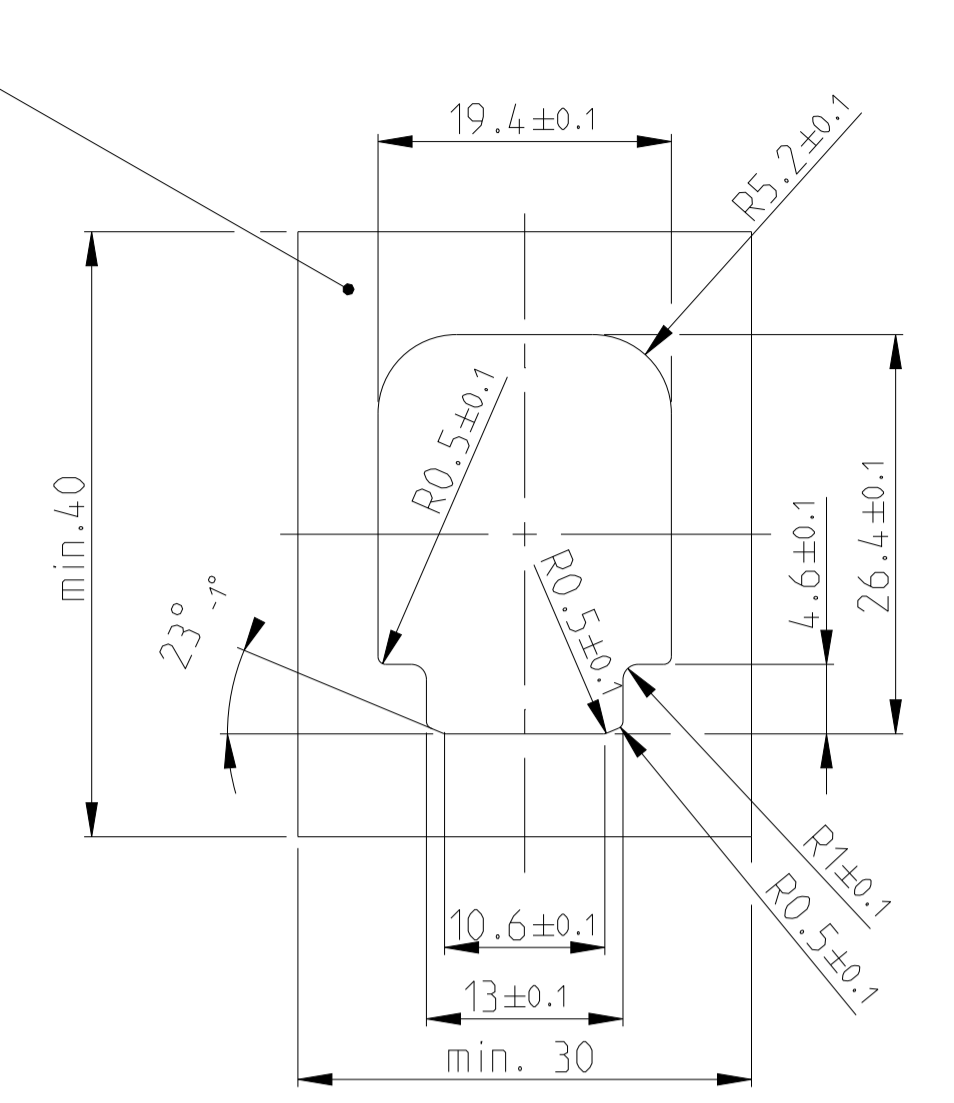
1-1703841-1 AS SHOWN  
 1-1703841-1 wie gezeigt

LOC	DIST	REV	DATE	OWN	APPV
A1	-	H	22SEP2010	AK	JG
		J	25MAY2011	DB	JG
		J1	13OC12016	MAH	GILC
		J2	15MAR2022	NS	AW

CUT OFF (SYMMETRICAL)  
 Befestigungsausschnitt (symmetrisch)

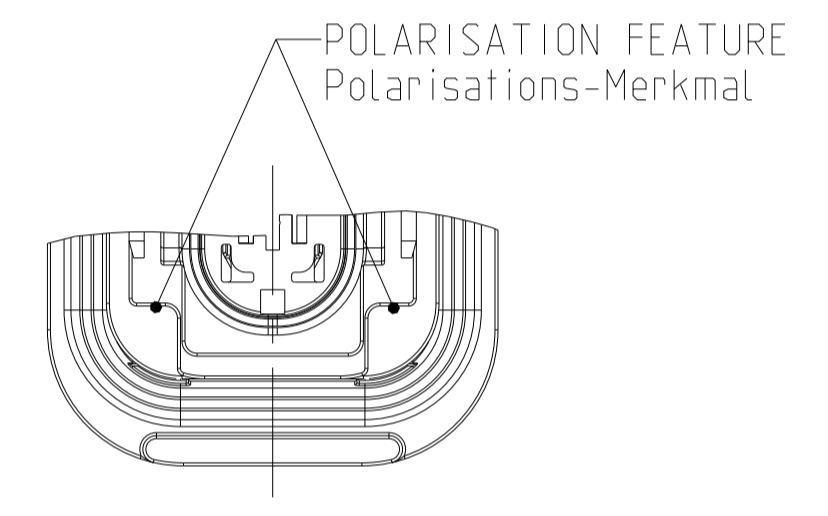


CUT OFF WITH POLARISATION  
 Befestigungsausschnitt mit Polarisation

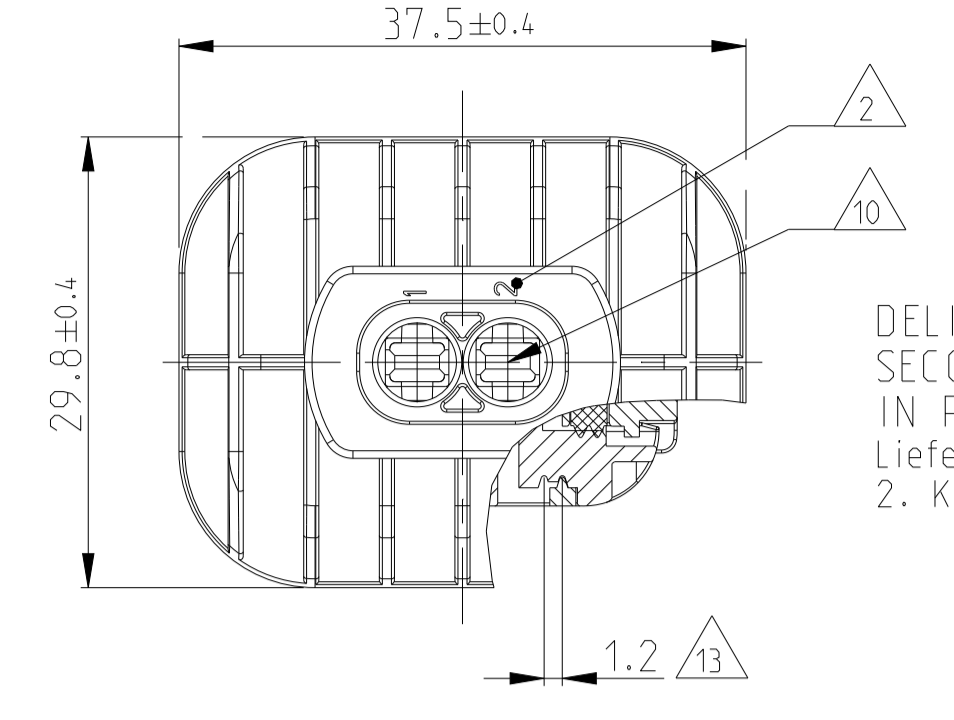


FIXING WITH SLIDE  
 Befestigung mit Schieber

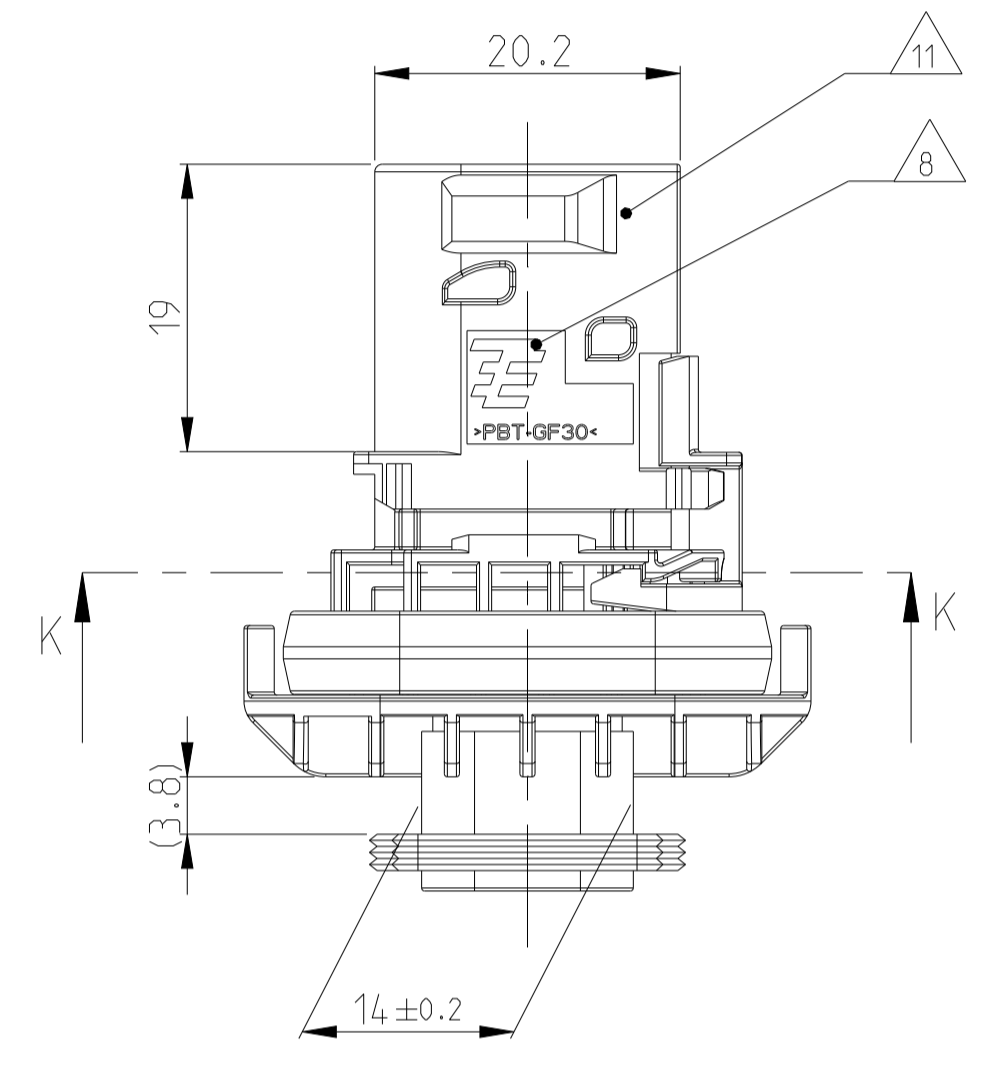
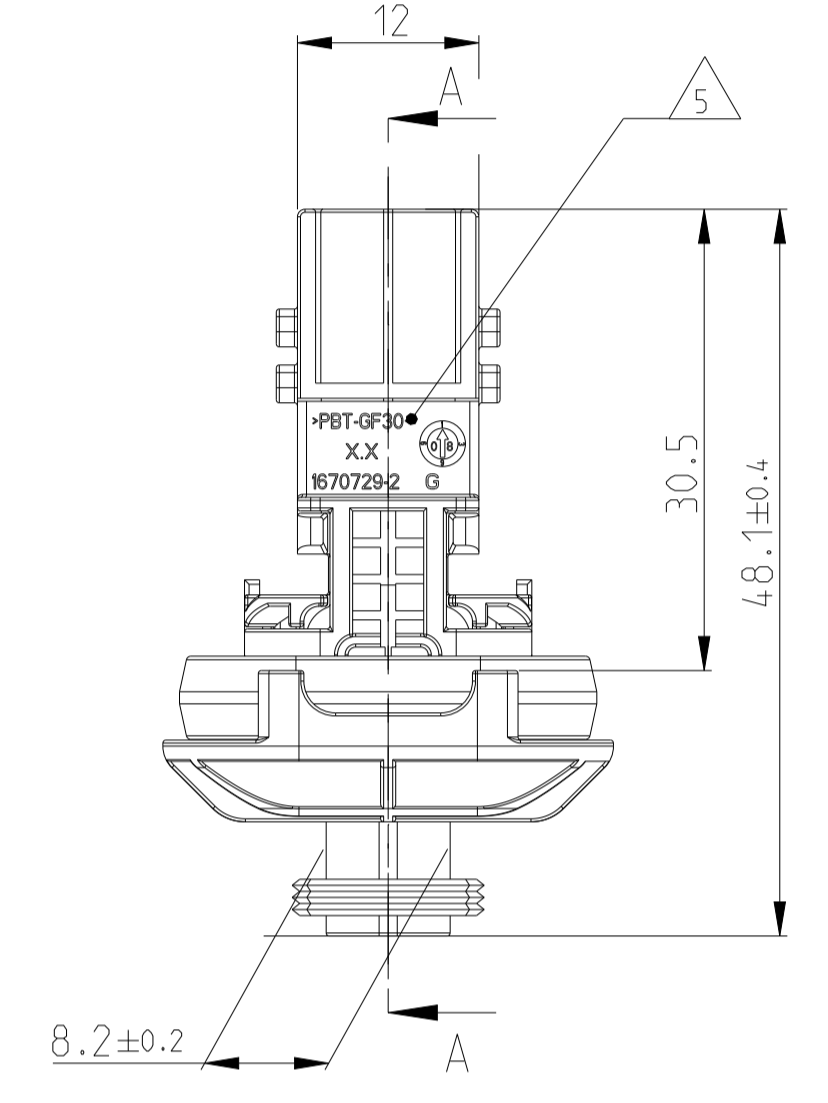
W ALLTHICKNESS "X" Wandstaerke "X"	TE ORDER NO. TE Best. Nr.
1.5mm	N.N.
2.5mm	0-1703838-2
3.0mm	0-1703838-1
3.5mm	0-1703838-6
4mm	N.N.



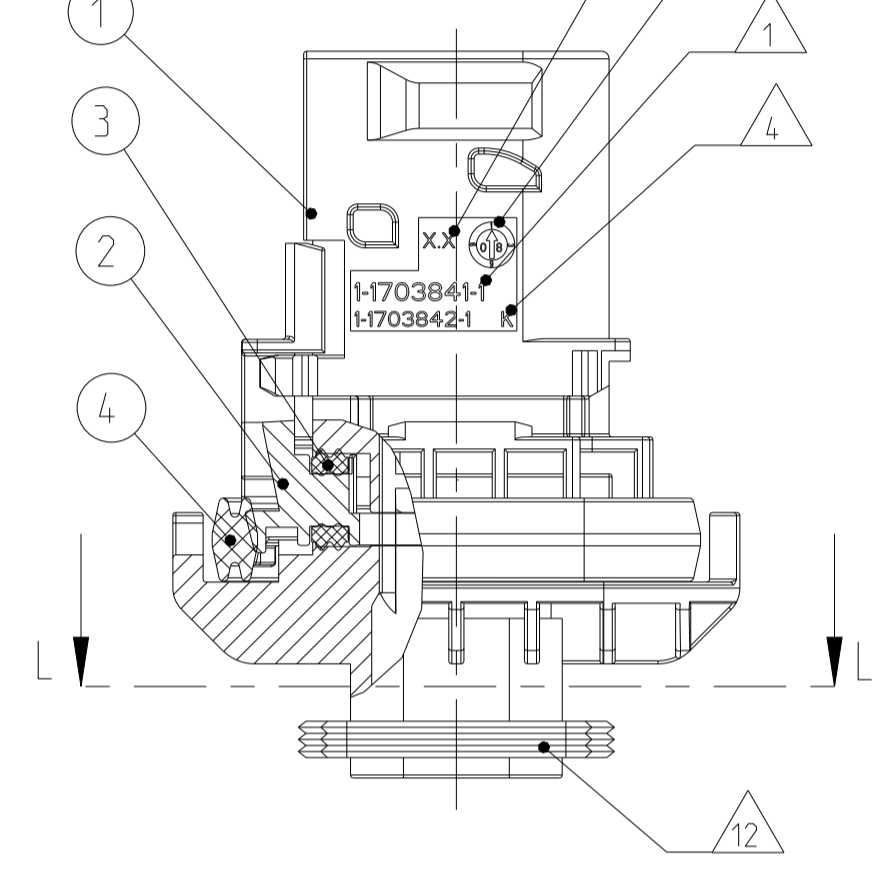
SECTION K-K  
 Schnitt



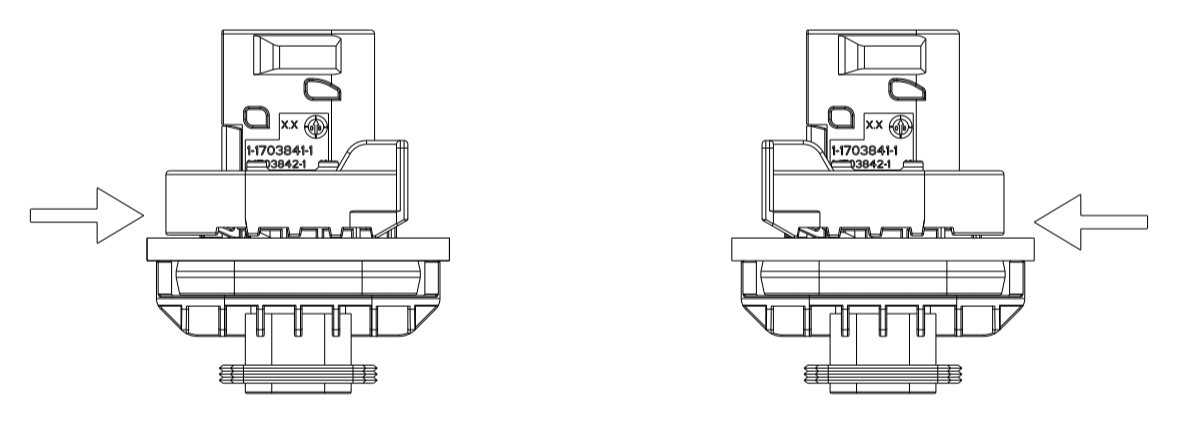
DELIVERY CONDITION:  
 SECONDARY LOCKING DEVICE  
 IN PRE-LOCKED POSITION  
 Lieferzustand:  
 2. Kontaktsicherung in Vorraststellung



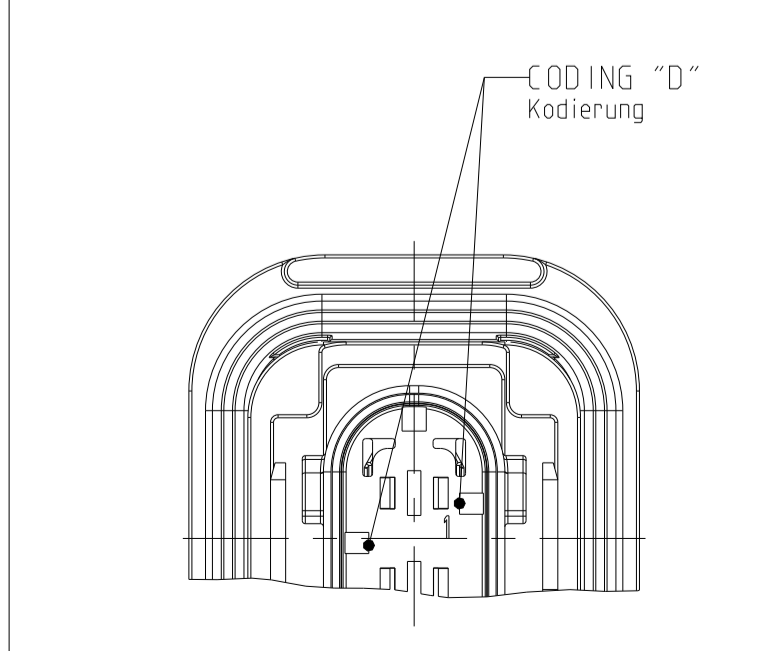
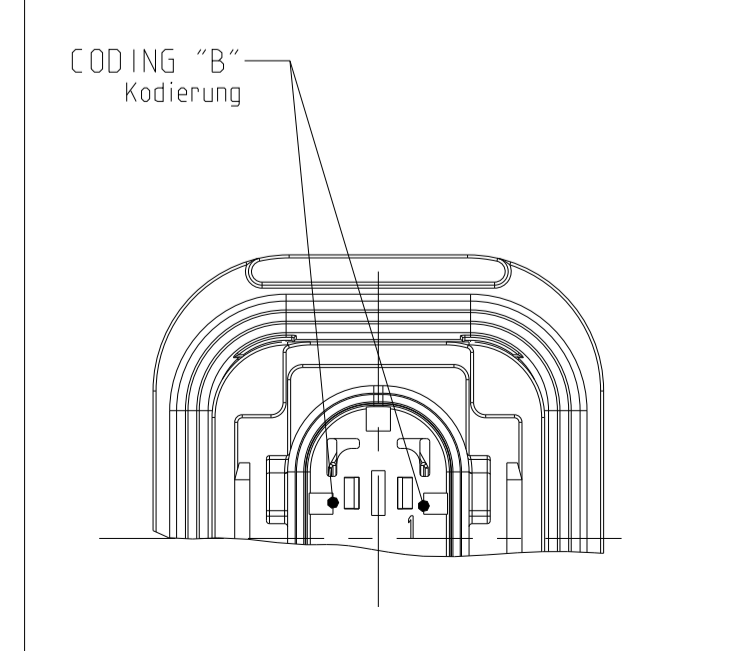
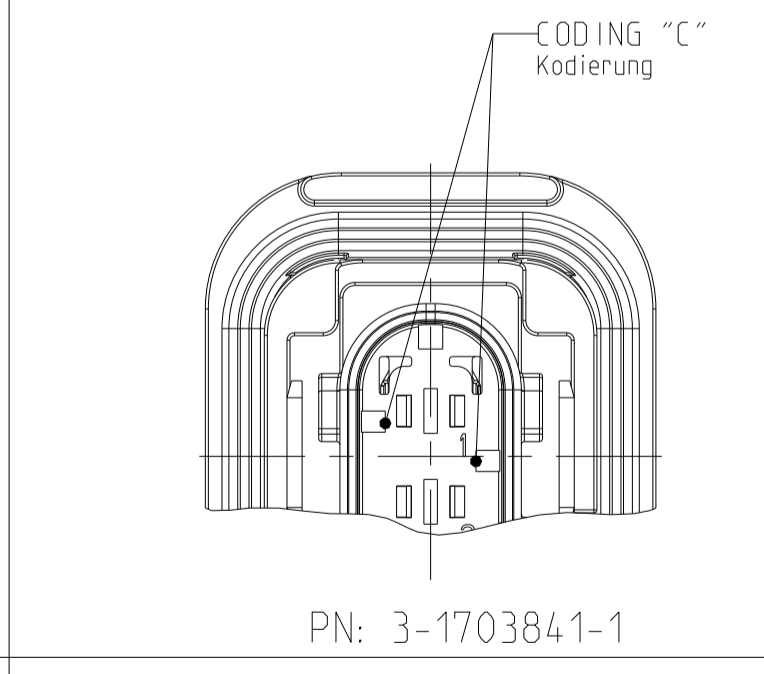
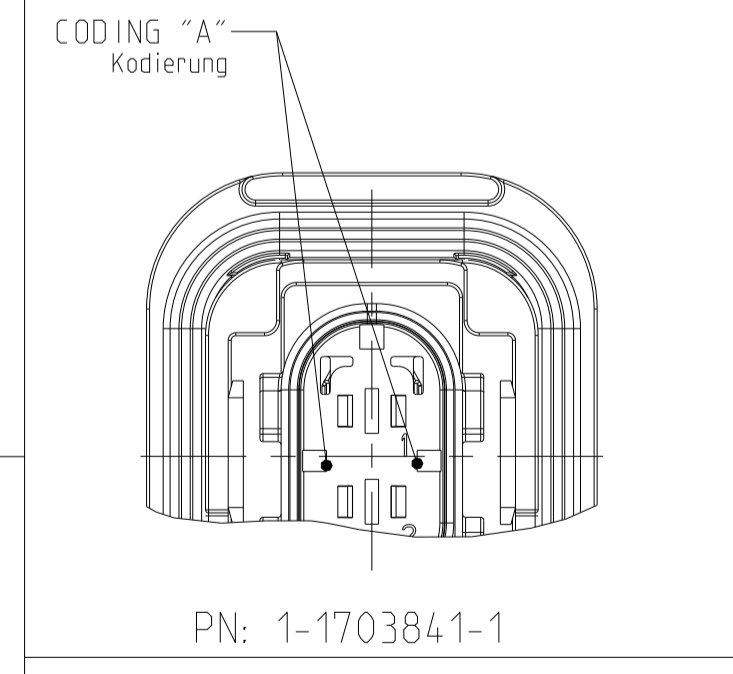
SECTION A-A  
 Schnitt



SLIDE FROM BOTH DIRECTIONS MOUNTABLE  
 Schieber von beiden Seiten montierbar



SCALE 1:1  
 Maßstab



NOTES  
 Bemerkungen

- 1 TE ORDER-NO.  
TE Bestell-Nr.
- 2 CAVITY NUMBERING  
Kammerbezeichnung
- 3 PRODUCTION DATE  
Produktionsdatum
- 4 LETTER INSERT FOR THE REVISION STATUS OF THE MOULD  
Schriftsatz fuer Aenderungszustand des Werkzeuges
- 5 MATERIAL MARKING ACCORDING TO VDA 260.  
Werkstoffkennzeichnung nach VDA 260
- 6 BULK PACKAGING IN CORRUGATED BOX  
Schuetztgut im Versandkarton
- 7 MOULD CAVITY MARKING  
Nestmarkierung
- 8 TE LOGO  
TE Logo
- 9 SUITABLE COUNTERPART SEE DRAWING 1418483  
Passendes Gegenstueck siehe Zeichnung 1418483
- 10 CAVITIES MATED WITH TAB 2.8 x 0.8 MM (SWS)  
SEE PRODUCT GROUP DRAWING TE - NO.: 1355052  
MAX. WIRE SIZE: 2.5mm² FLR (AWG 12 TXL)
- 11 INTERFACE ACC. DRAWING: 114-18743-1  
Kragenanschluss nach Zeichnung: 114-18743-1
- 12 MATED WITH COVER SEE DRAWING: 1670150, 1670365  
AND COVERS OF GROUP B ON PRODUCT GROUP DRAWING 1563709  
Passend zu Kappe siehe Zeichnung: 1670150, 1670365  
und Kappen der Gruppe B auf Produktgruppenzeichnung 1563709

- 14 SLIDING DISTANCE OF SECONDARY LOCKING  
Verschiebeweg der zweiten Kontaktsicherung
- 14 MALFUNCTION CAUSED BY LAQUER IS NOT COVERED  
BY TE WARRANTY  
Funktionsbeeintraechtigung durch Lackieren. Liegt nicht  
im Einfluss und Gewaehrleistungsumfang von TE
- 14 SEALING SURFACE CUT-OFF  
Dichtflaeche Blechausschnitt
- SURFACE ROUGHNESS Ra MAX. 1.8µm OR LESS FOR METAL PARTS.  
Werkzeugoberflaeche Ra Max. 1.8µm oder weniger fuer Metallteile
- SURFACE ROUGHNESS MIN. VDI 3400 - CLASS 24 FOR PLASTIC PARTS.  
Werkzeugoberflaeche Min. VDI 3400 - Class 24 fuer Kunststoffteile.
- THE FLATNESS MUST BE WITHIN THE TOLERANCE OF THE SHEET.  
THEREFORE WITHIN (±0.1MM).  
Die Ebenheit muss innerhalb der Toleranz des Blechs liegen (±0.1mm).
- NO SINK MARKS, EJECTOR. DRAFT. DENTS. SCRATCHES.  
RECESSES ON THE SEALING AREA ALLOWED.  
Keine Einfallstellen, Auswerfer, Ausformschraegen, Delle,  
Kratzer, Absaeetze zulassig.

ITEM NO	DESCRIPTION	MATERIAL	COLOUR
1	2POS. TAB HOUSING, CODE "A" 2pos. Flachsteckergewaeuse, Kod. "A"	BLACK schwarz	
1	2POS. TAB HOUSING, CODE "A" 2pos. Flachsteckergewaeuse, Kod. "A"	GREEN gruen	
1	2POS. TAB HOUSING, CODE "C" 2pos. Flachsteckergewaeuse, Kod. "C"	BLUE blau	
1	2POS. TAB HOUSING, CODE "D" 2pos. Flachsteckergewaeuse, Kod. "D"	YELLOW gelb	
2	SEAL FOR CONTACTS OVER SHEET Dichtung fuer Kontakte ueber Blatt	MVD	
3	SEAL FOR SECONDARY LOCKING Dichtung fuer zweite Kontaktsicherung	MVD	
4	AXIAL SEAL 20x24 Axialdichtung 20x24	MVD	

4-1703841-1	J	2	D	-	-	-	1	1	1	1	4
3-1703841-1	J	2	C	-	-	1	-	1	1	1	3
2-1703841-1	J	2	B	-	1	-	-	1	1	1	2
1-1703841-1	J	2	A	1	-	-	-	1	1	1	1

THIS DRAWING IS A CONTROLLED DOCUMENT.  
 DIESES ZEICHNUNGSDOKUMENT WIRD DURCH UNS KONTROLLIERT.  
 ANSONSTEN ZU DEN TECHNISCHEM VERFAHREN, DIE GELTEND SIND, DIE ANWENDUNG ZU BEFOLGEN UND ANZUNEHMEN. SONSTIGE ANWENDUNGEN SIND UNTERSAGT.

TE CONNECTIVITY

DATE: 23JAN2008  
 DRAWING NO: 114-18756  
 WEIGHT: 15g

SCALE: 2:1  
 SHEET: 1 OF 1