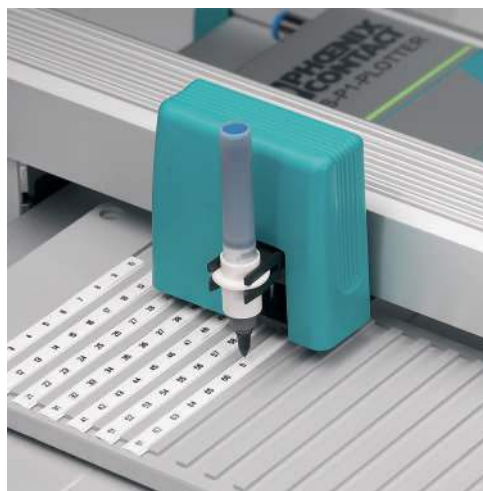


# CMS-PEN

## Plotterstifte für den Plotter CMS-P1-PLOTTER

Datenblatt  
100217\_de\_02

© PHOENIX CONTACT 2013-10-01



### 1 Beschreibung

Die Plotterstifte CMS-PEN wurden für den industriellen Einsatz mit dem Plotter CMS-P1-PLOTTER entwickelt. Sie sind dafür geeignet, Kunststoffoberflächen des Markierungsmaterials von Phoenix Contact zu beschriften.

Die Plotterstifte haben eine Hartmetall-Zeichenspitze mit einer kreuzförmigen Einkerbung der Stirnfläche. Diese Zeichenspitze gewährleistet eine hohe Standzeit, einen schnellen Tintenfluss und randscharfe Linien sowie eine hohe Deckkraft.

Eine Spezialtinte (CMS-INK-TR-C5) sorgt dafür, dass das Druckbild eine hohe Qualität hat und wischbeständig ist.

Die Plotterstifte werden mit einer Verschlusskappe ausgeliefert. Die Verschlusskappe hat ein integriertes Abdichtsystem, damit die Plotterstifte nicht eintrocknen.

Es gibt die Plotterstifte als Mehrweg- und Einwegstifte. Die Einwegstifte sind bereits mit 1 ml der Spezialtinte befüllt und können nicht nachgefüllt werden. Wenn der Tintenvorrat verbraucht ist, wird der komplette Stift entsorgt.

Die Mehrweg-Plotterstifte werden mit einer Farbpatrone mit Spezialtinte befüllt. Durch die Patronenform entfällt das Nachfüllen aus einem größeren Gebinde.

Die Mehrweg-Plotterstifte werden bei Bedarf über Reinigungspatronen gereinigt. Dazu wird die Reinigungspatrone statt der Farbpatrone auf den Plotterstift aufgesetzt und die Reinigungsflüssigkeit wird durch den Plotterstift hindurchgedrückt und in einem Reinigungsbecher aufgefangen.



Stellen Sie sicher, dass Sie immer mit der aktuellen Dokumentation arbeiten. Diese steht unter der Adresse [phoenixcontact.net/products](http://phoenixcontact.net/products) zum Download bereit.



Dieses Datenblatt gilt für die auf der folgenden Seite aufgelisteten Produkte:

## 2 Bestelldaten

### Plotterstifte

Beschreibung	Typ	Artikel-Nr.	VPE
<b>Mehrweg-Plotterstift</b> , unbefüllt zum Befüllen mit den Farbpatronen CMS-INK-TR-C5, inkl. Verschlusskappe,			
Strichstärke 0,25 mm	CMS-PEN 0,25	5067815	1
Strichstärke 0,35 mm	CMS-PEN 0,35	5067828	1
Strichstärke 0,50 mm	CMS-PEN 0,50	5067831	1
<b>Einweg-Plotterstift</b> , nicht nachfüllbar, befüllt mit 1 ml Spezialtinte, inkl. Verschlusskappe			
Strichstärke 0,25 mm, Farbe: schwarz	CMS-DISPOSABLE-PEN 0,25 TR	5146685	1
Strichstärke 0,35 mm, Farbe: schwarz	CMS-DISPOSABLE-PEN 0,35 TR	5146686	1

### Farbpatrone

Beschreibung	Typ	Artikel-Nr.	VPE
<b>Farbpatrone</b> , schwarze Spezialtinte für hohe Anforderungen, zur Bedruckung von Kunststoffschildern, 5 Patronen zu je 1 ml	CMS-INK-TR-C5	5146684	1

### Reinigungsmaterial

Beschreibung	Typ	Artikel-Nr.	VPE
<b>Reinigungspatronen</b> mit Ersatzverschlusskappen für die Plotterstifte CMS-PEN..., 2 Patronen zu je 10 ml, Reinigungsbecher	CMS-R-SET-TR	5146751	1
<b>Reinigungspatronen</b> mit Ersatzverschlusskappen für die Plotterstifte CMS-PEN..., 2 Patronen zu je 10 ml	CMS-R-FLUID-TR-C2	5146752	1