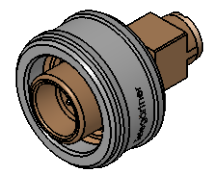


M 1:1



Mechanical characteristics

cables
 interface dimensions acc. to assembly instruction
 center conductor
 outer conductor
 mating life

Components

centre conductor
 outer conductor
 other metal parts
 insulator
 gasket

Electrical characteristics

impedance
 frequency
 return loss
 intermodulation
 voltage proof
 contact resistance
 center contact
 outer contact

Environmental

operating temp.
 sealing (plugged)
 RoHS compliant

Mechanische Eigenschaften

Kabel
 Steckgesicht nach Montageanleitung
 Innenleiter
 Außenleiter
 Steckzyklen

Bauteile

Innenleiter
 Außenleiter
 sonstige Metallteile
 Isolierung
 Dichtung

Elektrische Eigenschaften

Wellenwiderstand
 Frequenz
 Rückflussdämpfung
 Intermodulation
 Prüfspannung
 Kontaktwiderstand
 Innenkontakt
 Außenkontakt

Umgebung

Betriebstemperatur
 Querdichtigkeit
 RoHS konform

G10 (UT-141): 1673A Belden, EZ 141 Suhner, Flexiform 402 NM HabiaCable, RG-402/U, Sucoform 141 Suhner, UT-141 MICRO-COAX

2.2-5
 A27
 solder / löt
 solder / löt
 >100

brass / Messing
 brass / Messing
 brass / Messing
 PTFE
 silicone

Finish / Oberfläche

Cu2Ag5
 Cu2Ag3
 CuSnZn3

50 Ω
 0 - 6 GHz
 typ.: 38 dB @ 1 GHz; 34 dB @ 4 GHz; 25 dB @ 6 GHz
 <-160 dBc 2x20 W
 1,5kV_{eff} / 50 Hz

≤ 2 mΩ
 ≤ 1 mΩ

-55°C / 90°C
 IP 68 (2,5 bar / 1 h) (IEC 60529)
 2011/65/EU

Änd./ rev. index	Änderungs-Nr. / revision code	Datum/ date	Name/ name	gez./ drawn	02.03.2018	HB	Gewicht/ weight [g]	
				gepr./ appr.	20.03.2018	KL	ca./approx. 19	
Maßstab/ scale 2:1 (1:1)				Benennung/ title 2.2-5 Angle Plug, Push Pull 2.2-5 Kabelwinkelstecker, Push Pull				
untol. Maße/ dim. without tolerances according to				Untert./ doc. type K		Zeichnungsnr./ drawing no. J01460A3008		
				Ersatz für/ replaces EWB40026-30		Maße/ dimensions: mm Original : DIN A4 Blatt/ sheet 1 von/ of 1		