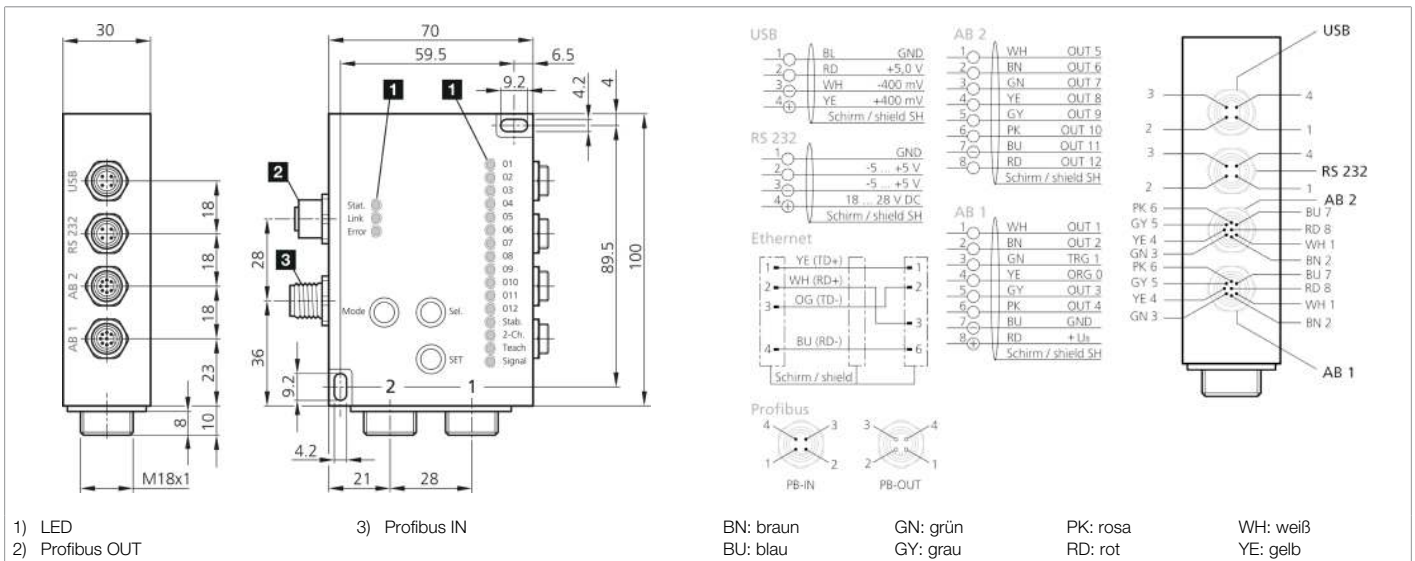




206455
FS 12-100-2 M G8-B8-PB
Farbsensor

- Bis 100 Farbkanäle
- Integrierte Langzeitstabilisierung
- Unterscheidung kleinster Farbnuancen
- Sehr kurze Reaktionszeit
- Einstellbare Farbtoleranz
- Parametrierung mittels Tasten und Software
- Tastensperrfunktion
- Hohe Fremdlichtkompensation
- Messwerte für Auswertungen (.csv) exportierbar
- Zum Anschluss an Profibus Schnittstelle



Funktion										

Technische Daten (typ.)	+20°C, 24 V DC
Betriebsspannung	18 ... 28 V DC
Leerlaufstrom (max.)	500 mA
Gehäuseabmaße	70 x 100 x 30 mm
Gehäuselänge	70 mm
Gehäusehöhe	100 mm
Gehäusebreite	30 mm
Lichtleiteranschluss / Festoptik	M18 x 1
Gehäusematerial	Aluminium (eloxiert)
Schutzklasse	III, Betrieb an Schutzkleinspannung
Arbeitsweise	<ul style="list-style-type: none"> ■ Kontinuierlich ■ Extern getriggerte Farbsequenzerkennung ■ Externes Teachen ■ Selbstleuchter ■ Körperfarben ■ Jede Farbe kann beliebigem Ausgang zugeordnet werden
Farbspeicher intern	100
Anzahl Messkanäle	1
Sensor Farbkanäle	<ul style="list-style-type: none"> ■ 12 (Teach-In per Tasten) ■ 15 (Binäre Kodierung) ■ 350 (Binäre Kodierung, Auswertung per Software)



206455

FS 12-100-2 M G8-B8-PB

Farbsensor

Technische Daten (typ.)	
Farbraummodus	+20°C, 24 V DC <ul style="list-style-type: none"> ■ XYZ / xyY / u'v'L* / L*a*b* / xyl (Körperfarben) ■ XYZ / xyY / u'v'L / xyl (Selbstleuchter)
Erkennungsmodi	<ul style="list-style-type: none"> ■ Minimaler Abstand (Zuordnung der gemessenen Farbe zu der gespeicherten Farbe mit dem geringsten Farbabstand) ■ Prüfen Kugel (Prüfen, ob sich die gemessene Farbe innerhalb einer festgelegten Toleranz befindet) ■ Prüfen Zylinder (Prüfen, ob sich die gemessene Farbe innerhalb einer festgelegten Toleranz befindet)
Triggereingang	TRG 0
Teach-Eingang	TRG 1
Spannungsfall (max.)	2 V
Schnittstelle	<ul style="list-style-type: none"> ■ Profibus ■ RS232 ■ USB
Impulsverlängerung	0 ... 65.535 ms einstellbar
Schaltausgangskodierungen	<ul style="list-style-type: none"> ■ pnp + npn (12x) ■ binär kodiert = 350 Schaltzustände (350x)
Lichtquelle	LED (abschaltbar)
Farbe	Weiß
Lichtfleckgröße	Fokusoptik abhängig
Farbauflösung	DE Lab < 1
Fremdlichtkompensation	abschaltbar
Schalthysterese (max.)	0 ... 255 %
Toleranzstufen	5 per Tasten / mittels Software frei wählbar
Bedienelemente	3
Anzeige	LED (19x)
Ansprechzeit / Scanfrequenz	<ul style="list-style-type: none"> ■ 0,2 ms (bei 5 000 Hz: bis zu 100 Farben auswertbar) ■ 0,1 ms (bei 10 000 Hz: bis zu 30 Farben auswertbar) ■ 0,05 ms (bei 20 000 Hz: 3 Farben auswählbar)
Umgebungstemperatur Betrieb	-10 ... +55 °C
Schutzart	IP 54
Anschluss	Stecker, M9, 8-polig
Weitere Informationen / Zubehör	https://www.di-soric.com/206455