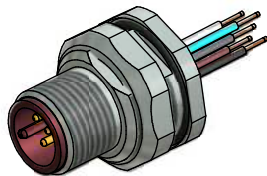


A

Kontaktbelegung:

- 1 ■ braun
- 2 ■ weiß
- 3 ■ blau
- 4 ■ schwarz
- 5 ■ grau



Technische Daten:

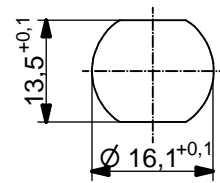
Bemessungsspannung:	60 V
IEC 61076-2-101	
Strombelastbarkeit:	4 A bei 40°C
IEC 61076-2-101	
Isolationswiderstand:	>=100 MΩ
IEC 60512	
Verschmutzungsgrad:	3/2
IEC 60664-1	
Schutzart:	IP 67, im verschraubten Zustand
IEC 60529	
Umgebungstemperatur:	+100°C - 30.000h
IEC 60664-1	+125°C - 8.000h
	+150°C - 2.000h
Steckzyklen:	>=100
IEC 60512-9a	

Werkstoffe:

Kontaktmaterial:	CuZn
Kontaktfläche:	Ni, Au gal.
Kontaktträger:	PBT GF, UL 94
Dichtung:	FPM
Kontermutter:	CuZn, Ni
Flanschgehäuse:	CuZn, Ni
Verguß:	Polyurethan-Harz, UL 94

Einbaudaten:

empfohlenes Drehmoment:	1-1,2 Nm
Conec Montagewerkzeug:	Drehmomentschlüssel: 36-000200 Steckeinsatz SW 19: 36-000250



Minimale Wandstärke
1,5mm, alternativ
Frontplattenausschnitt d=16,1

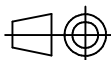
Art.-Nr.:	Bezeichnung:	Pol	Länge L:	Litze:
43-01130	SAL - HT - 12 - FSH5.1 - 0,5	5	0,5m	Copolymer, UL AWG 24
43-xxxxx	SAL - HT - 12 - FSH5.1 - ...	5	x	

CAD-Unterlage nicht manuell ändern
Directive 2002/95/EC RoHS compliant

Index: b 30.08.10 fro Ä3696
Litzendefinition und Datenblatt überarbeitet

Litzentoleranz: L <= 0,5m: L + 20mm
L > 0,5m: L + 4%

Diese Zeichnung darf ohne unsere ausdrückliche, schriftliche Genehmigung weder vervielfältigt noch dritten Personen ausgehändigt werden.
Eigentums- und Urheberrecht vorbehalten



dim. in mm

	Datum	Name
gez.	01.03.07	Fromm
gepr.	01.03.07	Mankopf



Benennung:
**Flanschstecker M12x1 mit Litze,
Hinterwandmontage, HT**

Zeichnungsnr.:
43K1A277

Artikelnr.: