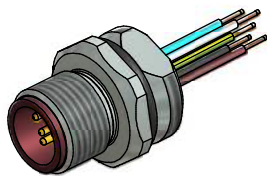


Kontaktbelegung:

- 1 ■ braun
- 2 ■ weiß
- 3 ■ blau
- 4 ■ schwarz
- 5 ■ grün-gelb



Technische Daten:

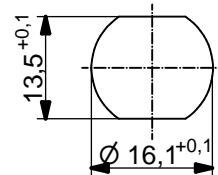
Bemessungsspannung: IEC 61076-2-101	4pol 5pol 250 V 60 V
Strombelastbarkeit: IEC 61076-2-101	4 A bei 40°C
Isolationswiderstand: IEC 60512	>=100 MΩ
Verschmutzungsgrad: IEC 60664-1	3/2
Schutzart: IEC 60529	IP 67, im verschraubten Zustand
Umgebungstemperatur: IEC 60664-1	+100°C - 30.000h +125°C - 8.000h +150°C - 2.000h
Steckzyklen: IEC 60512-9a	>=100

Werkstoffe:

Kontaktmaterial:	CuZn
Kontaktoberfläche:	Ni, Au gal.
Kontaktträger:	PBT GF, UL 94
Dichtung:	FPM
Flanschgehäuse:	CuZn, Ni
Verguß:	Polyurethan-Harz, UL 94

Einbaudaten:

empfohlenes Drehmoment:	1-1,2 Nm
Conec Montagewerkzeug:	Drehmomentschlüssel: 36-000200 Steckeinsatz SW 17: 36-000230



Minimale Wandstärke
1,5mm, alternativ
Frontplattenausschnitt d=16,1

Art.-Nr.:	Bezeichnung:	Pol	Länge L:	Litze:
43-01024	SAL - HT - 12 - FS4 - 0,5	4	0,5m	Copolymer, UL AWG 24
43-xxxxx	SAL - HT - 12 - FS4 - ...	4	x	
43-01025	SAL - HT - 12 - FS5 - 0,5	5	0,5m	
43-xxxxx	SAL - HT - 12 - FS5 - ...	5	x	

CAD-Unterlage nicht manuell ändern
Directive 2002/95/EC RoHS compliant

Index: b 31.08.10 fro Ä3696
Litzendefinition und Datenblatt überarbeitet

Litzentoleranz: L ≤ 0,5m: L + 20mm
L > 0,5m: L + 4%

Diese Zeichnung darf ohne unsere ausdrückliche, schriftliche Genehmigung weder vervielfältigt noch dritten Personen ausgehändigt werden.
Eigentums- und Urheberrecht vorbehalten

dim. in mm	
Datum	Name
gez. 01.03.07	Fromm
gepr. 01.03.07	Mankopf



Benennung:
**Flanschstecker M12x1 mit Litze,
Frontmontage, HT**

Zeichnungsnr.:
43K1A273

Artikelnr.: