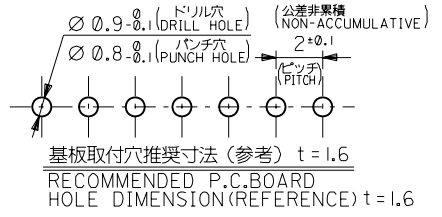
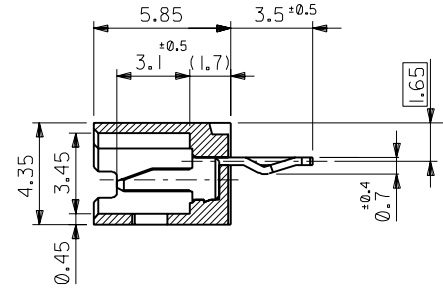
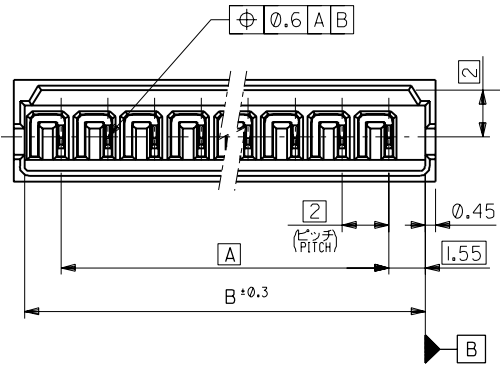


:MM DIMENSIONS IN METRIC DO NOT SCALE DRAWING

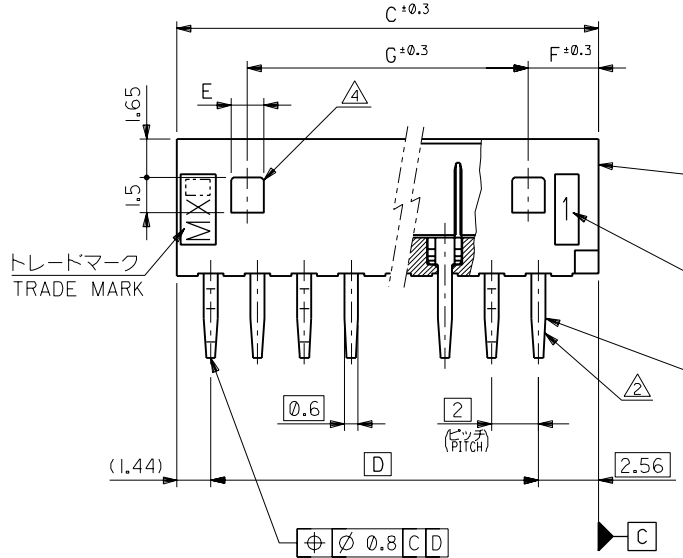
ENG. NO. SD-53014-\*\*\*1\*  
EDP NO.



注記 NOTES

1. 嵌合相手 : 51004-\*\*\*00  
MATES WITH : 51004-\*\*\*00
2. 3極品以上のキング加工については、1極おきに2箇所以上を施すこと。  
KINK TO BE ADDED ON THE ODD NUMBER SOLDER TAILS. (FROM THE TRADE MARK SIDE.)
3. \*マークは、色を表わします。  
\* MARK INDICATES DYED COLOR :  
"1"黒 BLACK, "2"赤 RED, "3"黄 YELLOW, "4"青 BLUE
4. ロック用の穴は、2極品及び3極品に1ヶ、4極品以上は2ヶとする。  
LOCKING HOLE : 1 PLACE FOR 2, 3 CKTS. AND MORE THAN 4 CKTS.

2極品のキング形態図  
KINK FORM FOR 2 CKTS.  
両方のテールにキングを施す。  
SOLDER TAIL KINK SHOULD BE ADDED ON BOTH TAILS.



26	3	1.4	28	32	31.1	28	53014-151*	15
24	3	1.4	26	30	29.1	26	-141*	14
22	3	1.4	24	28	27.1	24	-131*	13
20	3	1.4	22	26	25.1	22	-121*	12
18	3	1.4	20	24	23.1	20	-111*	11
16	3	1.4	18	22	21.1	18	-101*	10
14	3	1.4	16	20	19.1	16	-091*	9
12	3	1.4	14	18	17.1	14	-081*	8
10	3	1.4	12	16	15.1	12	-071*	7
8	3	1.4	10	14	13.1	10	-061*	6
6	3	1.4	8	12	11.1	8	-051*	5
4	3	1.4	6	10	9.1	6	-041*	4
—	4	3.4	4	8	7.1	4	-031*	3
—	3	1.4	2	6	5.1	2	53014-021*	2
G	F	E	D	C	B	A	ENG. NO. 53014-03	極数 NO. OF CKTS.

角度 ANGLE		±3°			材料 MATERIAL		☑ 中参照 SEE DWG.		molex MOLEX-JAPAN CO.,LTD. 日本モレックス株式会社	
30以上 OVER		±0.3	B	変更 REVISIED	(U50425)	Y.M	H.H	95/6/12		EDP. NO.
10以上 30未滿 UNDER		±0.25	A	変更及び再作成 REVISIED & REDRAWN	(J20435)	M.H	H.J	92/5/27		ENG. NO.
10未滿 UNDER		±0.2	記号 LTR	変更内容 REVISIED RECORD		DR. CHK.	日付 DATE			REV B
一般公差 GENERAL TOLERANCES			REVISE ONLY ON CAD SYSTEM			M.FUKUSHIMA		APP'D BY '95/6/12		TITLE 名称
						SCALE 5-1		CHK'D BY '95/6/12 H.HIRAMOTO		SD-53014-***1*
										2.0 LOW PROFILE WAFER ASS'Y (DYED COLOR)

THIS DRAWING CONTAINS INFORMATION THAT IS PROPRIETARY TO MOLEX(JAPAN) AND SHOULD NOT BE USED WITHOUT WRITTEN PERMISSION  
本図面は日本モレックス(株)の所有する情報を含むもので 当社の許可なく複製を禁止する。