

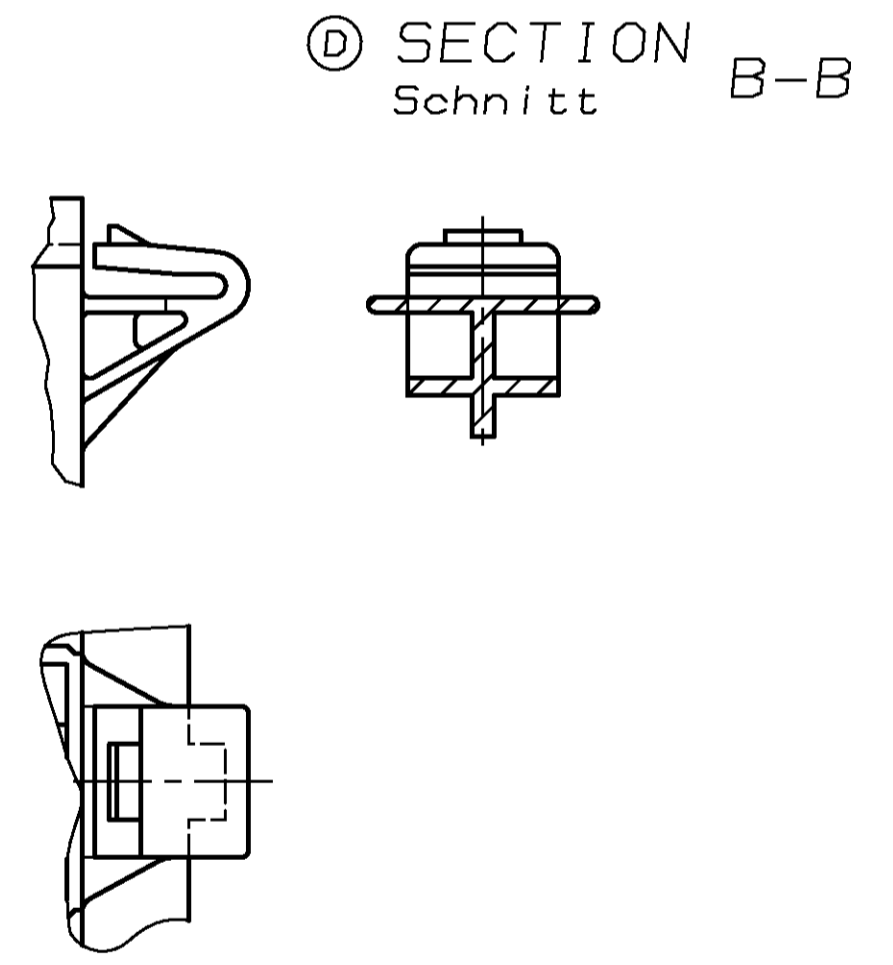
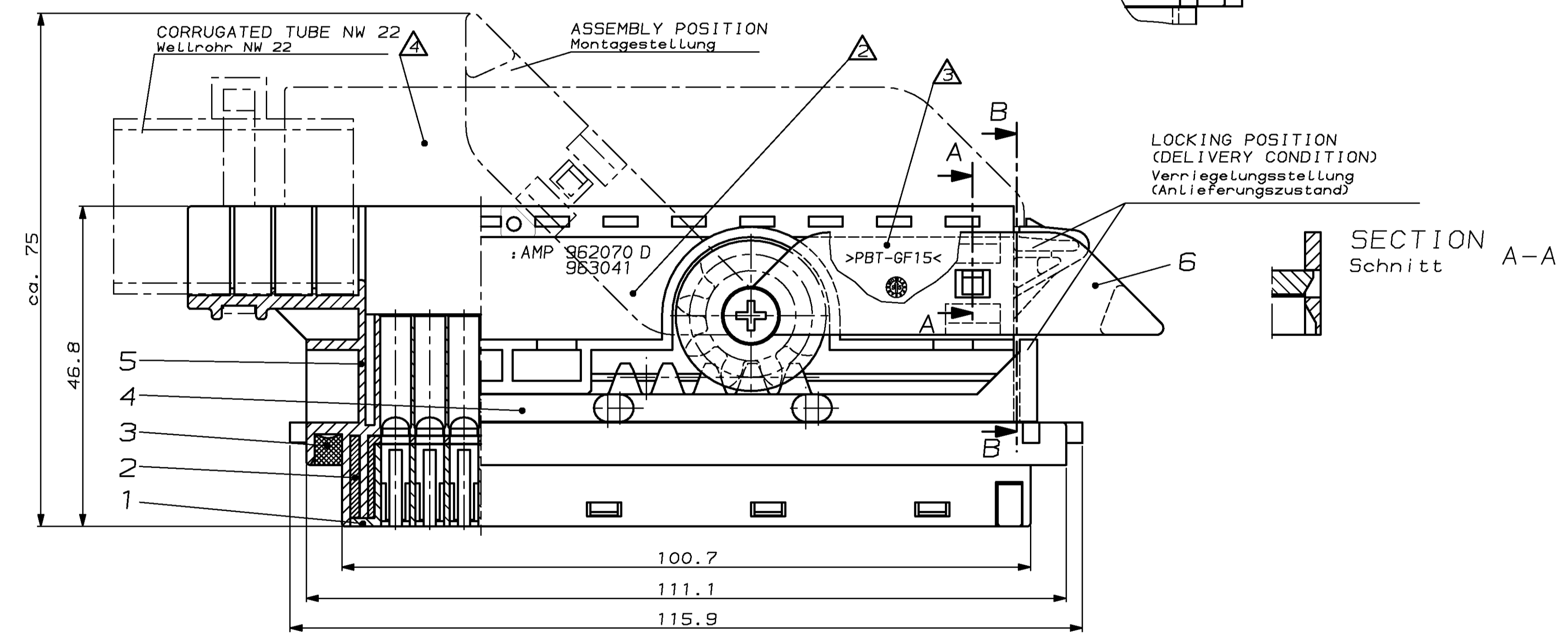
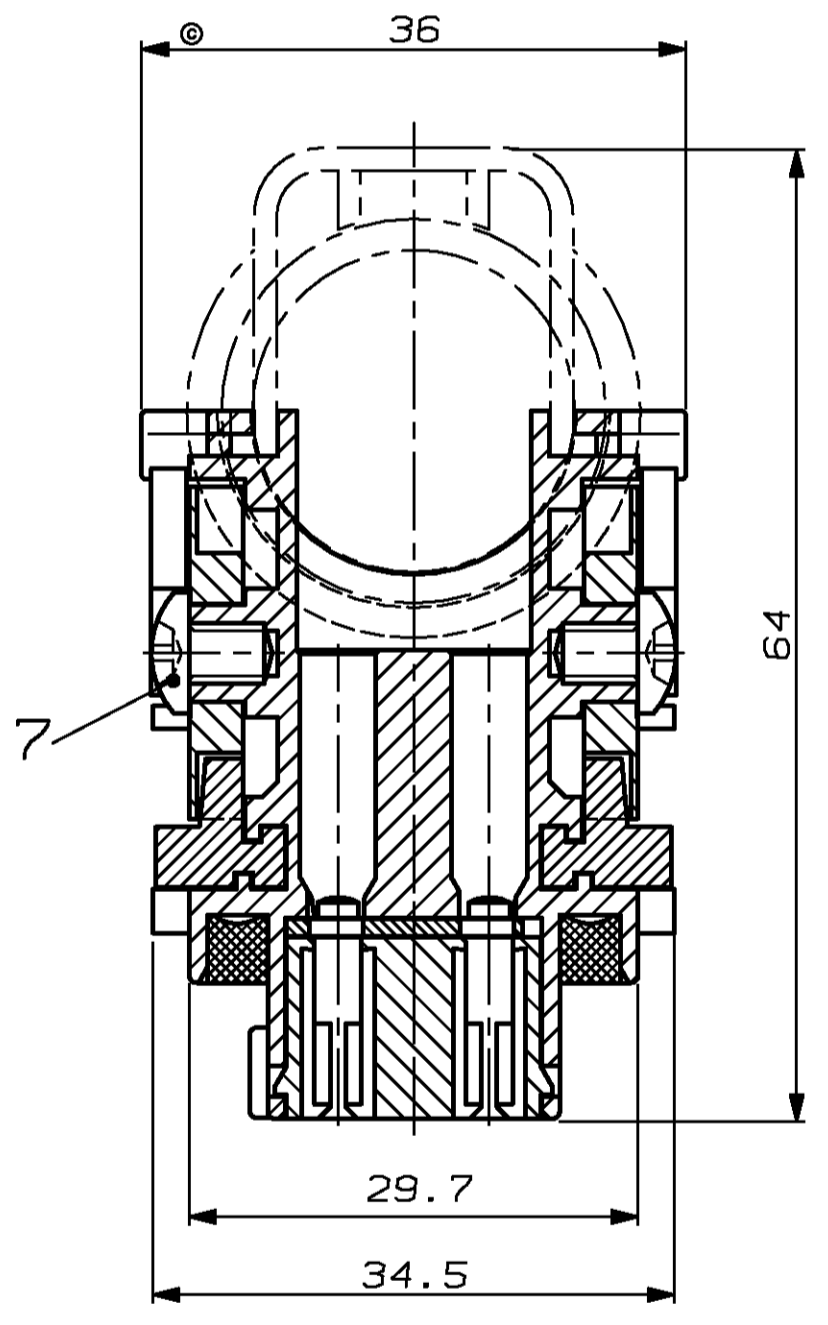
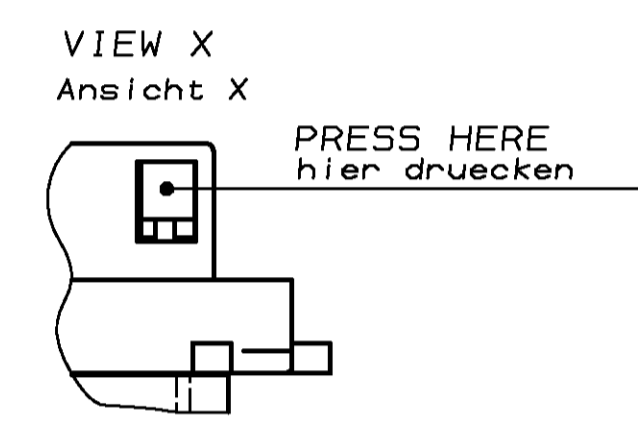
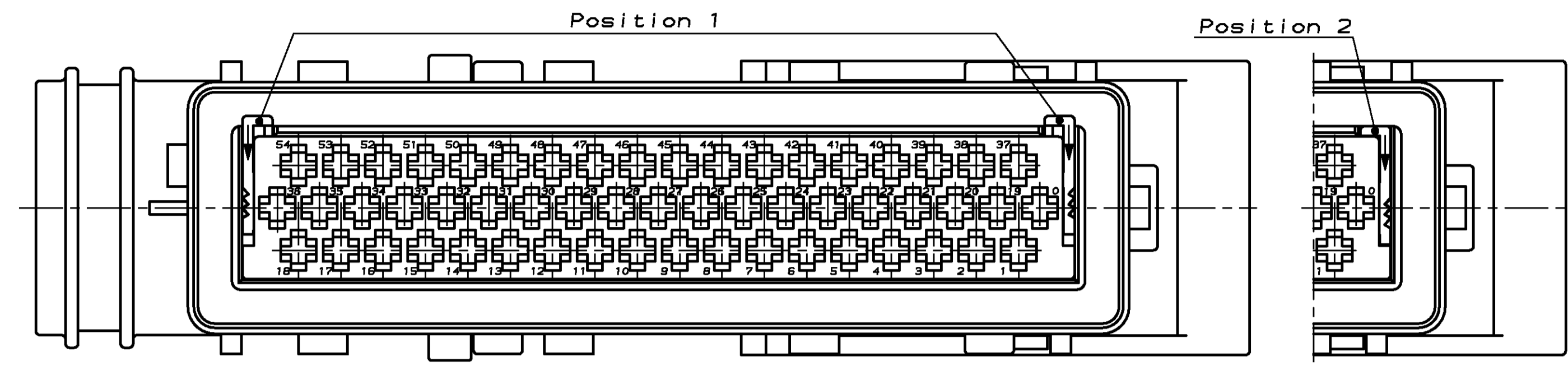
LOC	DIST	REV. NO.	DESCRIPTION	DATE	DWN	APVD
AI	-	1	ueberarbeitet	07-NOV-88	R.Kowolik	-
		2	ueberarbeitet	26-SEP-89	R.Kowolik	-
		3	Material des Buegels war PBT, Anschlag fuer Hebel hinzu Dichtungsfarbe in Orange geaendert zu Schwarz Materialkennzeichnung & Produktionsdatum hinzu Materialbez. in Tabelle korrigiert zu Zeichnung ueberarbeitet	22-MAR-95	J.Bradow	-
		C1	Materialbez. des Buegels korrigiert	27-JUN-96	K.Berlach	-
		D	Schnitt B-B und Ansichten hinzu	26-NOV-03	J.Bradow	-

**FUNCTIONALITY OF SECONDARY LOCKING:**

- 1) BEFORE INSERTING CONTACTS, THE SEC. LOCK. MUST BE IN POS.1, ELSE SEE 3.
- 2) TO LOCK THE SEC. LOCK., PUSH THE TWO LASHINGS IN THE ARROW DIRECTION INTO POS.2
- 3) TO UNLOCK THE SEC. LOCK., PUSH IT THROUGH THE TWO WINDOWS (SEE VIEW "X") INTO POS.1

**Funktionsweise der zweiten Kontaktsicherung**

- 1) Vor dem Bestuecken mit Kontakten muss die zweite Kontaktsicherung in Position 1 stehen, ist dies nicht der Fall, siehe 3.
- 2) Zum Verriegeln der zweiten Kontaktsicherung sind die beiden seitlichen Laschen in Pfeilrichtung bis in Position 2 zu druecken
- 3) Zum Entriegeln muss die zweite Kontaktsicherung durch die beiden Fenster Links und rechts (siehe Ansicht "X") wieder in Position 1 gedrueckt werden



**NOTES: BEMERKUNGEN:**

- 1 SUITABLE CONTACT AND SINGLE WIRE SEAL SEE DRAWING. Zu verwendende Kontakte und Einzeldichtungen siehe Zeichnung.
- TYCO 1355046  
 MAX. WIRE SIZE: 2.5mm<sup>2</sup> FLR  
 max. Drahtgrosse: 2.5mm<sup>2</sup> FLR
- TYCO-LOGO, TYCO-NO. AND REVISIONSTATUS  
 TYCO-Zeichen, TYCO-Nr. und Revisionsstand
- MATERIAL MARKING AND PRODUCTION DATE  
 Materialkennzeichnung und Produktionsdatum
- SUITABLE CAP TYCO-NO.: 962071-1  
 Passende Kappe TYCO-Nr.: 962071-1

TYCO ORDER-NO. TYCO Bestell-Nr.	REV.	POS.	QTY. Stück	MATERIAL	SURFACE COLOR Farbe	DESCRIPTION Beschreibung	ITEM NO. Lfd. Nr.
963041-1	D	7	2	STEEL/STAINLESS	-	SCREW Schraube	1
		6	1	PBT-GF20	BLACK schwarz	CLEVIS Buegel	
		5	1	PBT-GF15	BLACK schwarz	HOUSING Gehäuse	
		4	1	PBT-GF15	BLACK schwarz	SLIDE Schieber	
		3	1	SILICONE SILICON	ORANGE orange	SEALING Dichtung	
		2	1	PBT-GF15	NATURE natur	SECOND LOCKING DEVICE 2. Kontaktsicherung	
		1	1	PBT-GF15	BLACK schwarz	FRONT PART Gehäusevorderenteil	

THIS DRAWING IS A TECHNICAL DOCUMENT AND NOT A CONTRACT. IT IS SUBJECT TO CHANGE AND THE CONTRACTING ORGANIZATION ASSUMES ALL RESPONSIBILITY FOR THE LATEST REVISION. ANY CHANGES TO THIS DRAWING MUST BE APPROVED BY THE ORIGINAL DESIGNER. FOR DETAILS OF THE REVISIONS, REFER TO THE REVISIONS TABLE.

DATE: 01-NOV-88  
 DRAWN: R.Kowolik  
 CHECKED: -  
 APPROVED: -

TYCO Electronics Tyco Electronics AMP GmbH  
 D - 64625 Bensheim

55POS. JUNIOR POWER TIMER HOUSING  
 55Pol. Junior Power Timer Gehäuse

SIZE: A1  
 CAGE CODE: 00779  
 DRAWING NO.: 963041  
 VERANLASSUNGS-SPEZ.: -  
 ANWENDUNGS-SPEZ.: -  
 MATERIAL: -  
 WEIGHT (GEWICHT): 82.4g  
 CUSTOMER DRAWING: /KUNDENZEICHNUNG

RESTRICTED TO MR. FUER

AMP 4805 REV 27JUN86