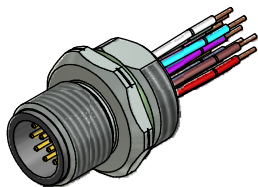


**Kontaktbelegung:**

- |           |                |
|-----------|----------------|
| 1 - braun | 7 - schwarz    |
| 2 - blau  | 8 - grau       |
| 3 - weiß  | 9 - rot        |
| 4 - grün  | 10 - violett   |
| 5 - rosa  | 11 - grau-rosa |
| 6 - gelb  | 12 - rot-blau  |



**Technische Daten:**

Bemessungsspannung: 30 V  
IEC 61076-2-101

Strombelastbarkeit: 1,5 A bei 40°C  
IEC 61076-2-101

Isolationswiderstand: >=100 MΩ  
IEC 60512

Verschmutzungsgrad: 3/2  
IEC 60664-1

Schutzart: IP 67, im verschraubten Zustand  
IEC 60529

Umgebungstemperatur: -30°C ... +80°C

Steckzyklen: >=100  
IEC 60512-9a

**Werkstoffe:**

Kontaktmaterial: CuZn

Kontaktoberfläche: Ni, Au gal.

Kontaktträger: PBT GF, UL 94

Dichtung: FPM

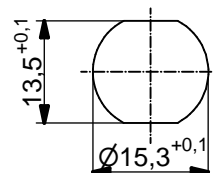
Flanschgehäuse: CuZn, Ni

Verguß: Polyurethan-Harz, UL 94

**Montagedaten:**

empfohlenes Drehmoment: 1-1,2 Nm

Conec Montagewerkzeug: Drehmomentschlüssel: 36-000200  
Steckeinsatz SW 17: 36-000230



Minimale Wandstärke  
1,5mm, alternativ  
Frontplattenausschnitt d=15,3

Art.-Nr.:	Bezeichnung:	Pol	Länge L:	Litze:
43-01346	SAL - 12 - FS12 - 0,5 - 9	12	0,5m	AWG 26 PVC, UL
43-xxxxx	SAL - 12 - FS12 - ... - 9	12	x	

CAD-Unterlage nicht manuell ändern Directive 2002/95/EC RoHS compliant	Index: e, 11.03.14 rbo - Ä5125 Datenblatt überarbeitet, Kontaktzeichnungen in Ansicht A korrigiert			
	Litzentoleranz: L <= 0,5m: L + 20mm L > 0,5m: L + 4%	Datum: 20.10.08 Name: Fromm	Benennung: <b>Flanschstecker M12 mit Litze,          Frontmontage, PG9</b>	
	Allgmeintoleranz: 0 ± 0,50mm 0,0 ± 0,25mm 0,00 ± 0,10mm	gepr. 20.10.08 Name: Mankopf	Zeichnungsnr.: <b>43K1A778</b>	
	Diese Zeichnung darf ohne unsere ausdrückliche, schriftliche Genehmigung weder vervielfältigt noch dritten Personen ausgehändigt werden. Eigentums- und Urheberrecht vorbehalten			

dim. in mm	
Datum: 20.10.08 Name: Fromm	Benennung: <b>Flanschstecker M12 mit Litze,          Frontmontage, PG9</b>
gepr. 20.10.08 Name: Mankopf	
Artikelnr.: <b>siehe Tabelle</b>	

dim. in mm	
Datum: 20.10.08 Name: Fromm	Benennung: <b>Flanschstecker M12 mit Litze,          Frontmontage, PG9</b>
gepr. 20.10.08 Name: Mankopf	
Artikelnr.: <b>siehe Tabelle</b>	