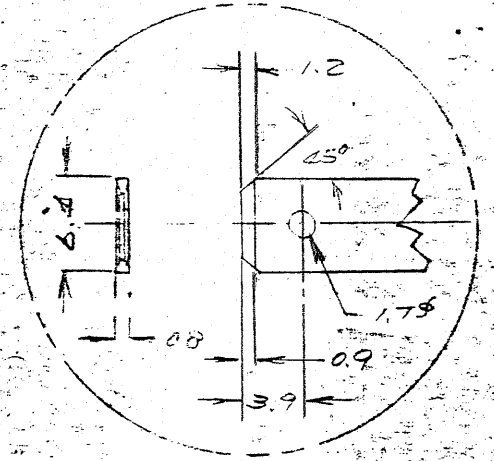
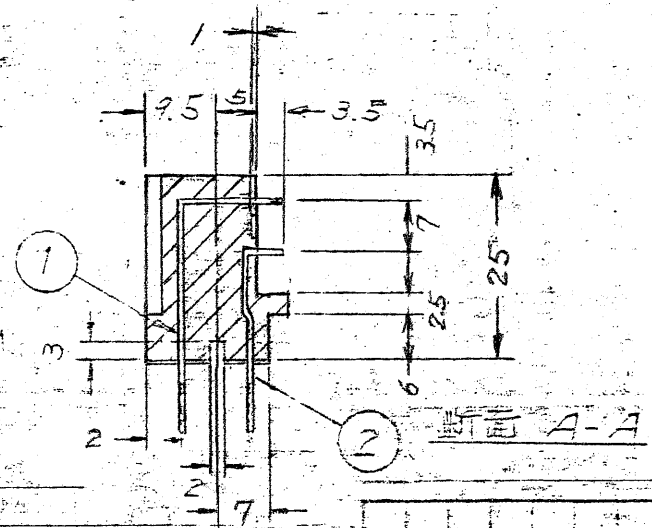


この面は離型剤等  
を塗る



A部詳細

- 注:
- 1. 数字1~14の各文字の大きさは約2mmとし  
0.1~0.2mm浮出し。
  - 2. スタブの垂直度は $\pm 0.1$ とする。
  - 3. スタブハウジングは、250シリーズファストン  
ファストリセプタブルハウジング(171090-1)  
と適合。
  - 4. プリント基板に半田付けされるタブ脚の  
モールド面に対する倒れは、片側  
0.1以内。
  - 5. 製品規格番号: 108-5032
  - 6. FOR 171088-1 AND 171088-2, OBSOLETE.



| 品名       | 材料         | 数量 | ITEM NO. |
|----------|------------|----|----------|
| ナット (M3) | 黄銅         | 4  | 4        |
| ナット (M4) | 黄銅         | 3  | 3        |
| タブ       | 黄銅<br>鍍めつき | 2  | 2        |
| タブ       | 黄銅<br>鍍めつき | 1  | 1        |

| REV. | DESCRIPTION                 | DATE          |
|------|-----------------------------|---------------|
| G2   | ECO-18-011695               | DT TD 11/9/19 |
| G1   | REVISED                     |               |
| G    | REVISED (P-DWG)             |               |
| F    | REVISED (P-DWG)             |               |
| E    | REVISED (P-DWG)             |               |
| D    | REVISED (REV. D)            |               |
| C    | REVISED (REV. C)            |               |
| B    | ADD DIE I.D. NO. 3 (REV. A) |               |
| A    | REVISED (REV. A)            |               |

| DR.                             | CHK. | DATE |
|---------------------------------|------|------|
| C-171088                        |      |      |
| 14極 "250" シリーズ ファストン<br>タブハウジング |      |      |
| J E C-171088 G2                 |      |      |