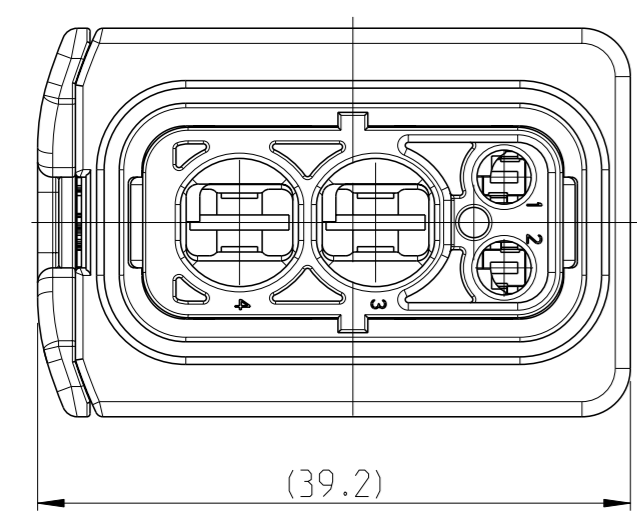
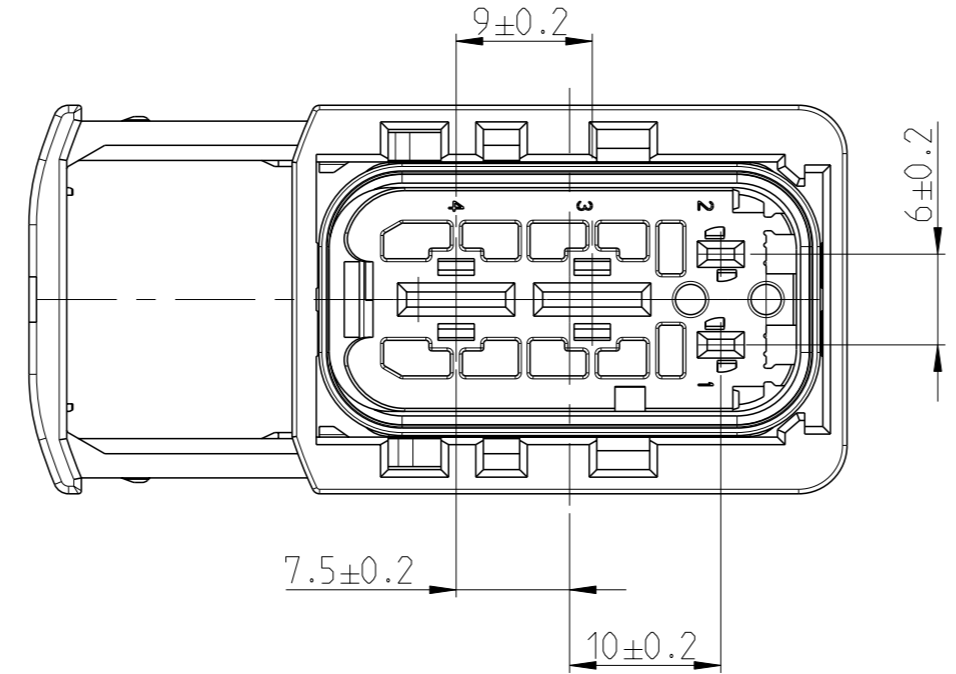


SLIDE IN LOCKED POSITION  
 Schieber in Verriegelungsposition



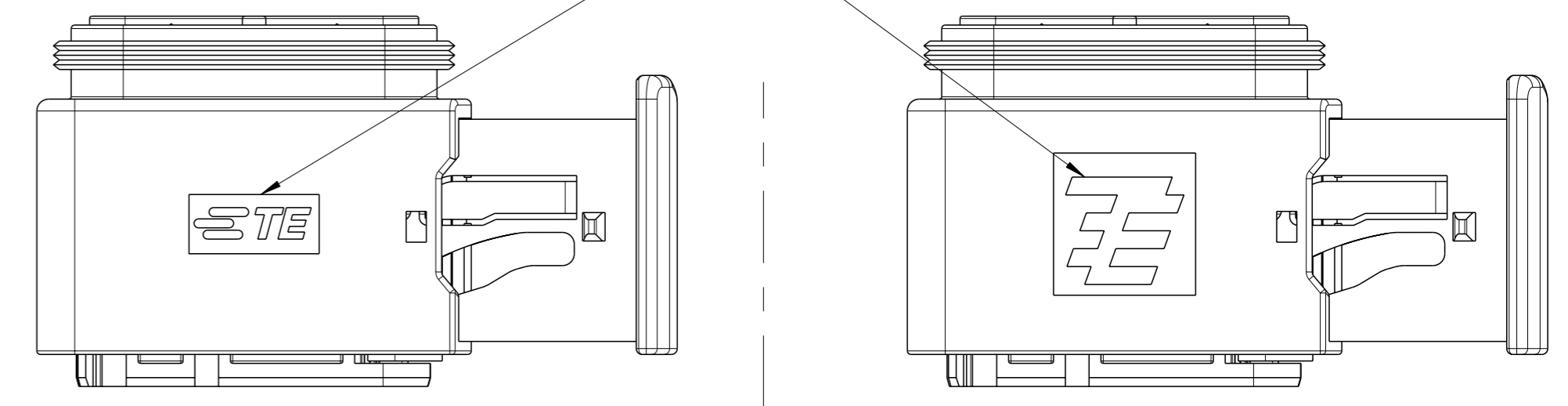
DELIVERY CONDITION:  
 Lieferzustand:

SECONDARY LOCKING AND SLIDE  
 IN PRE-LOCKED POSITION  
 2. Kontaktsicherung und Schieber  
 in Vorraststellung



2-2208157-1 AS SHOWN  
 2-2208157-1 wie gezeigt

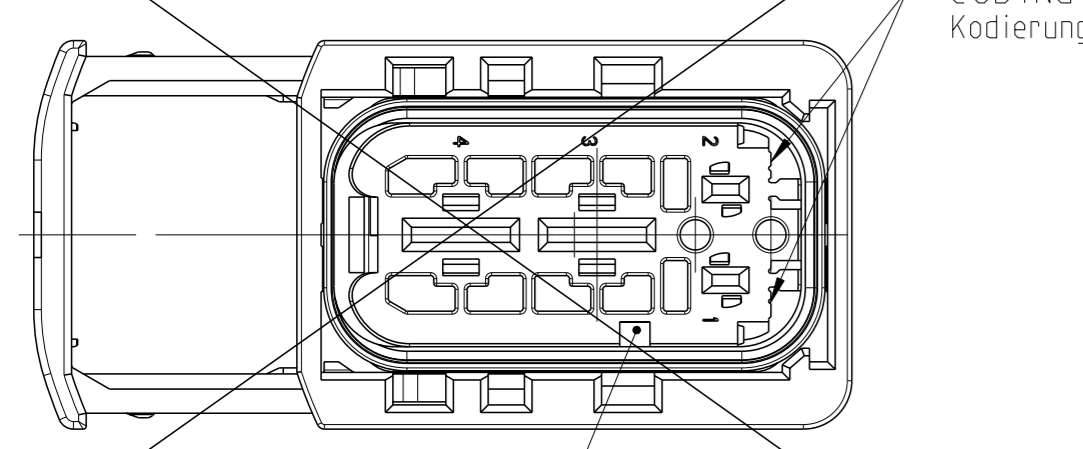
TE LOGO RELATED TO MOLDING TOOL  
 TE LOGO abhängig vom Spritzgusswerkzeug



LOC	DIST	REV	DATE	OWN	APVD
A1	-	J	29AUG2017	HO	GILC
		J1	17APR2018	HO	GILC
		J2	28APR2022	FRAN	KRAU

CODING A  
 Kodierung

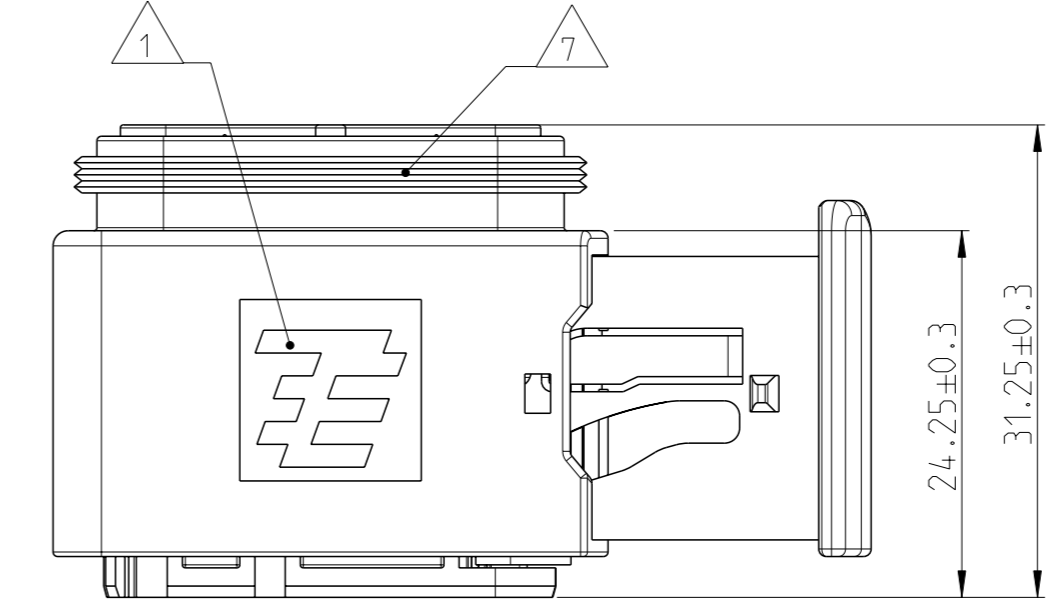
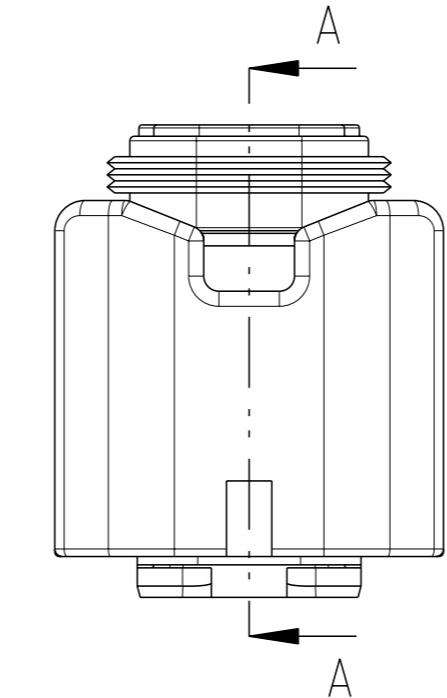
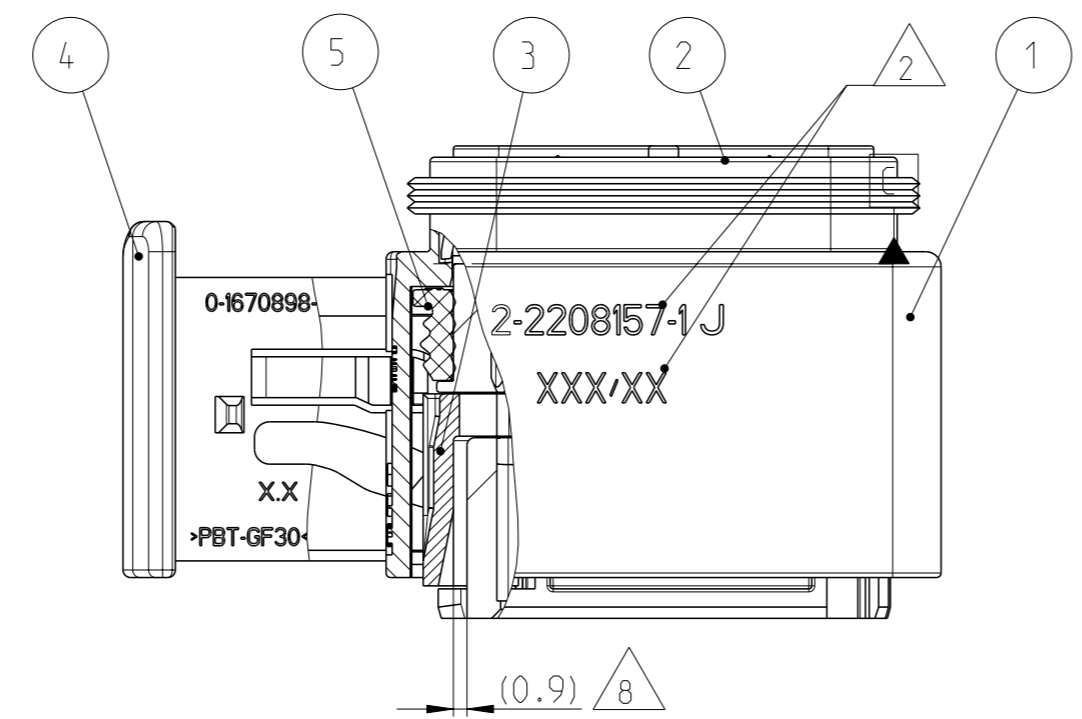
PN: RESTRICTED



CODING  
 Kodierung

POLARIZATION  
 Polarisierungen

SECTION A-A  
 Schnitt

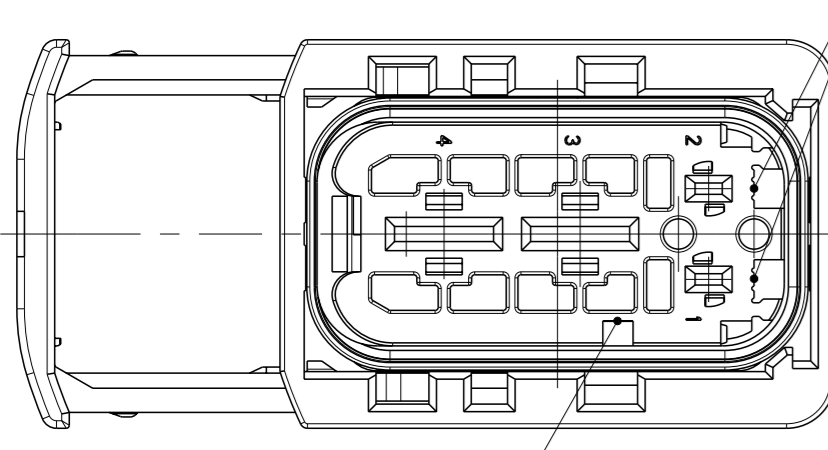


NOTES  
 Bemerkungen

- TE Connectivity (TE) LOGO  
TE Connectivity (TE) Logo
  - ASSY PN, PRODUCTION DATE (CALENDAR DAY/YEAR):  
ASSY PN, Produktionsdatum (Kalendertag/Jahr):  
Laser MARKING  
Laserbeschriftung
  - BULK PACKAGING IN CORRUGATED BOX  
Schüttgut im Versandkarton
  - CAVITY NUMBERING  
Kammerbezeichnung
  - CAVITIES MATED WITH AMP MCP 1.5k  
SEE PRODUCT GROUP DRAWING  
TE NO: 1241436  
MAX. WIRE SIZE: 1.5mm<sup>2</sup> FLR (AWG 16 TXL)
- STANDARD APPLICATION:  
 AT TEMPERATURE UP TO 120 DEGREE CELSIUS,  
 SINGLE WIRE SEAL PN 0-2287497-1 AT WIRE SIZE 1.5mm<sup>2</sup> FLR  
 RECOMMENDED.
- RECOMMENDATION FOR APPLICATION TEMPERATURES UP TO  
 140 DEGREE CELSIUS, SINGLE WIRE SEAL  
 PN 0-964972-1, WIRE SIZE: 1.5mm<sup>2</sup> FLR (AWG 16 TXL)  
 BUT SLIGHTLY HINDERED MOUNTING.
- Kontaktkammern passend fuer AMP MCP 1.5k  
 siehe Produktgruppenzeichnung  
 TE Nr.: 1241436  
 max. Drahtgroessenbereich: 1.5mm<sup>2</sup> FLR
- Standard Anwendung:  
 Bei Einsatztemperatur bis 120°C  
 Einzelleiterdichtung 0-2287497-1 bei Leitergroesse 1.5mm<sup>2</sup> empfohlen.
- Bei Einsatztemperaturen bis 140°C empfehlen wir bei dem  
 Drahtgroessenbereich 1.5mm<sup>2</sup> FLR (AWG 16 TXL) die Einzelleiterdichtung  
 PN 964972-1,  
 jedoch mit leicht erschwelter Bestueckbarkeit.
- CAVITIES MATED WITH AMP MCP 6.3/4.8k  
SEE PRODUCT GROUP DRAWING  
TE NO: 1241438  
MAX. WIRE SIZE: 6.0mm<sup>2</sup> FLR (AWG 10 TXL)
  - SUITABLE COVER SEE DRAWING: 1563110, 1563111  
Passend zu Kappe siehe Zeichnung: 1563110, 1563111
  - SLIDING DISTANCE OF SECONDARY LOCKING  
Verschiebeweg der 2. Kontaktsicherung
  - FITS TO TE INTERFACE DRAWING 114-18807-1  
Passend zur Ausfuhrungsvorschrift auf 114-18807-1
  - MALFUNCTION CAUSED BY LACQUER IS NOT  
COVERED BY TE WARRANTY.  
Funktionsbeeintrachtigung durch Lackieren liegt nicht im  
Einfluss und Gewährleistungsumfang von TE.

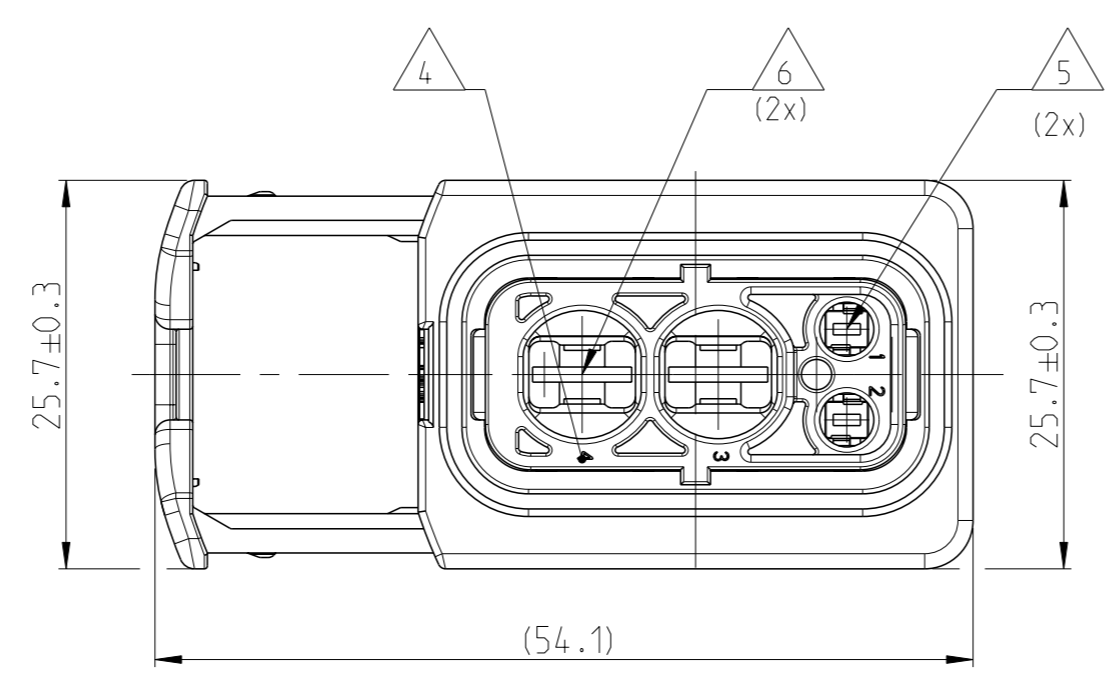
CODING B  
 Kodierung

PN: 2-2208157-1



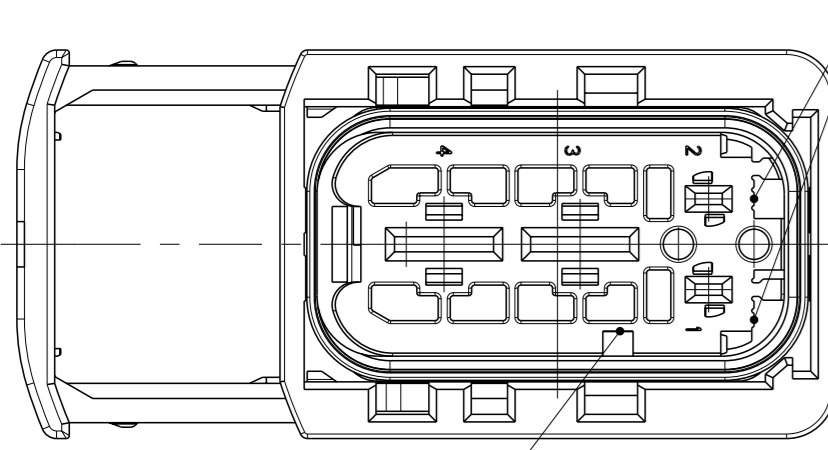
CODING  
 Kodierung

POLARIZATION  
 Polarisierungen



CODING C  
 Kodierung

PN: 3-2208157-1

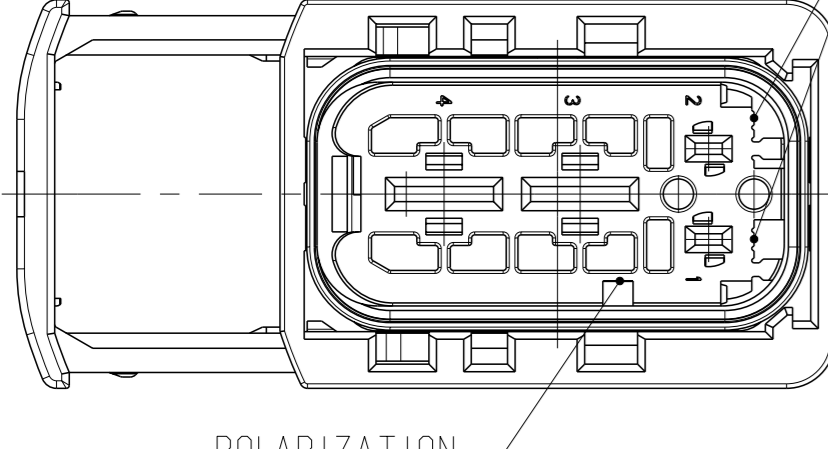


CODING  
 Kodierung

POLARIZATION  
 Polarisierungen

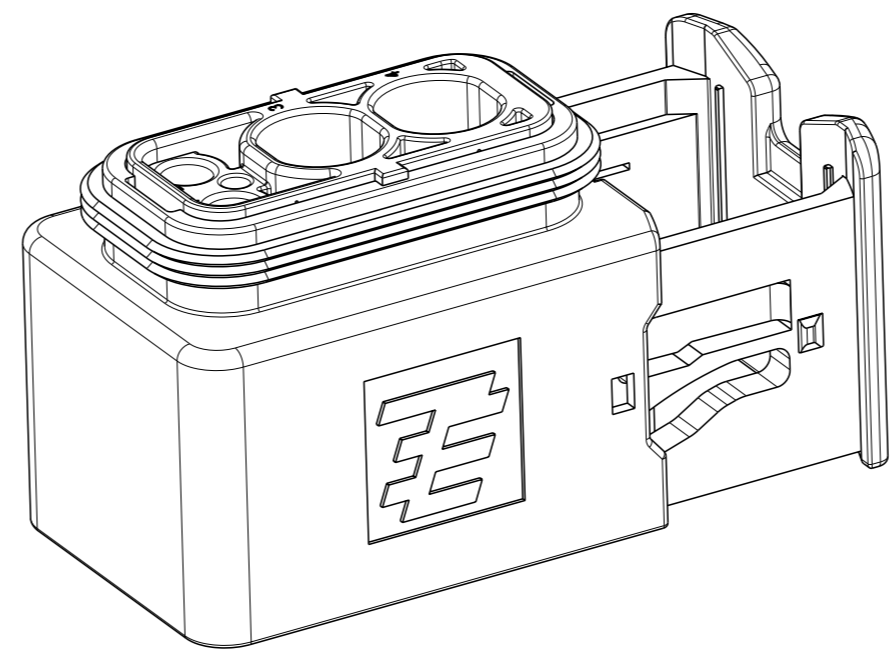
CODING D  
 Kodierung

PN: 4-2208157-1



CODING  
 Kodierung

POLARIZATION  
 Polarisierungen



ITEM NO	DESCRIPTION	RECEPTACLE HOUSING	BUCHSENGEHÄUSE
1	BLACK schwarz	PBT-GF30 / V-0	1
2	GREEN grün	PBT-GF30 / V-0	2
2	BLUE blau	PBT-GF30 / V-0	2
3	YELLOW gelb	PBT-GF30 / V-0	3
4	WHITE weiss	PBT-GF30 / V-0	4
5	MVD		5

TE ORDER-NO.	REV.	NO. OF POS.	CODE	COLOR OF CAVITY BLOCK	QUANTITY	ITEM NO	ASSY
TE Bestell-Nr.		Polzahl	Kodierung	Farbe des Kammerbocks	Stueck	NO	
4-2208157-1	J	4	D	BLUE blau	1	4	
3-2208157-1	J	4	C	GREEN grün	1	3	
2-2208157-1	J	4	B	GREY grau	1	2	
	J		A	BLACK schwarz	1	1	

TOLERANCES UNLESS OTHERWISE SPECIFIED ACC. TO DIN 16901-140 CENTRIC TO NOMINAL DIMENSION, EDITION 1982-11.  
 PREZ-10 SHALL APPLY.  
 Feinmassstoleranzen nach DIN 16901-140. Es gilt die Ausgabe 1982-11.

THIS DRAWING IS A CONTROLLED DOCUMENT.  
 DIESER ZEICHNUNGSDRUCK WIRD DURCH AMP HIERBEI KONTROLLIERT.  
 ANFORDERUNG, DIE DIESE ZEICHNUNG VERFÄHRT, STRENG ZU ÜBERWACHEN.  
 DEN KUNDEN ZU ÜBERMITSSELN UND ANZUEWEISEN, BEI FÄHRTEN DIESE ZU BEWACHEN.

OWNER	M. Homolka	DATE	28AUG2017
CHK	S. Gilch	DATE	29AUG2017
APVD	S. Kraus	DATE	30AUG2017

NAME: 4POS., MIXED, REC HSG, ASSY, SEALED  
 4pos. gemischtes Buchsengehause  
 HDSCS - GROUP D

SIZE: A1  
 CAGE CODE: 00779  
 DRAWING NO: 2208157  
 RESTRICTED TO: NR HÜR

SCALE: 2:1  
 SHEET: 1 OF 1  
 REV: J2