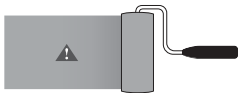


⚠ CAUTION: Failure to follow instructions may result in damage or injury. Do not hang valuable items or objects greater than 2 in thick. Do not hang over beds or on wallpaper. Use indoors: 50-105°F.

⚠ PRECAUCIÓN: Si no sigue las instrucciones se pueden producirse daños o lesión. No cuelgue artículos valiosos, ni objetos con un grosor superior a 5 cm. No cuelgue sobre camas o utilice en papel tapiz. Uso en interiores 10° a 40°C

PREP PREPARADO

Use one hanger per picture.
Utilice uno colgador por cuadro.



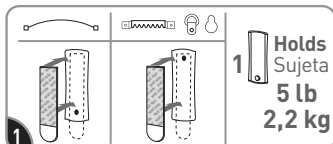
Wait 7 days after painting before use.
Después de pintar espere 7 días antes de usar.



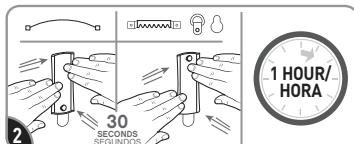
Wipe wall with rubbing alcohol. Do not use household cleaners or water.

Limpie la pared con alcohol isopropílico. No utilice limpiadores de uso doméstico o agua.

APPLY APLIQUE

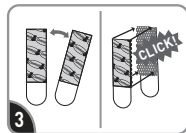


1 For wire back frames, position post at the bottom. For sawtooth and other frames, position post at the top. Remove red liner and press adhesive to hanger. Para cuadros con alambre, colocar el clavo en la parte inferior. Para cuadros con gancho de sierra o outros, colocar el clavo en la parte superior. Retire el protector rojo y presione el adhesivo contra el colgador.



2 Remove black liner. Press hanger firmly to wall for 30 seconds. Retire el protector negro. Presione el colgador firmemente a la pared durante 30 segundos.

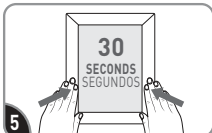
Wait 1 hour for adhesive to build. Espere 1 hora para que el adhesivo pegue correctamente.



3 Separate the stabilizer strips. Click strips together. Separe las tiras estabilizadoras. Presione hasta que hagan clic.

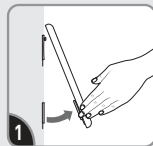


4 Remove one side of liners. Stick on frame as shown. Press firmly. Retire un lado de los protectores. Pegue en el marco como se muestra. Presione con firmeza.

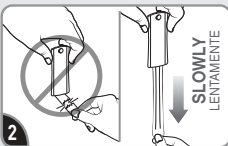


5 Hang picture on hanger. Remove remaining liners and press frame to wall for 30 seconds. Cuelgue el cuadro en el colgador. Retire los protectores restantes y presione el marco en la pared por 30 segundos.

REMOVE RETIRE



1 Grab bottom corners and peel frame from wall. Do not pull straight off. Agarre las esquinas inferiores del marco y jale de la pared. No tire hacia afuera.



2 Hold hanger gently in place. Never pull away from wall. Stretch the strip slowly against the wall at least 15 inches. Repeat for stabilizer strips. Sostenga el colgador suavemente en su lugar. Nunca jale horizontalmente de la pared. Estire la tira lentamente contra la pared por lo menos 38 cm. Repetir para tiras estabilizadoras.

Hanger can be reused with Command® Bath Large Refill Strips.

El colgador se puede volver a usar con las tiras de baño grandes de repuesto Command®.

Limited Warranty/Limitation of Liability
USAI Product is free from manufacturing defects. If defective, 3M will replace or refund at 3M's option. 3M is not liable for any loss or damage, whether direct, indirect, incidental or consequential.

command.com/howtouse

17047-ES