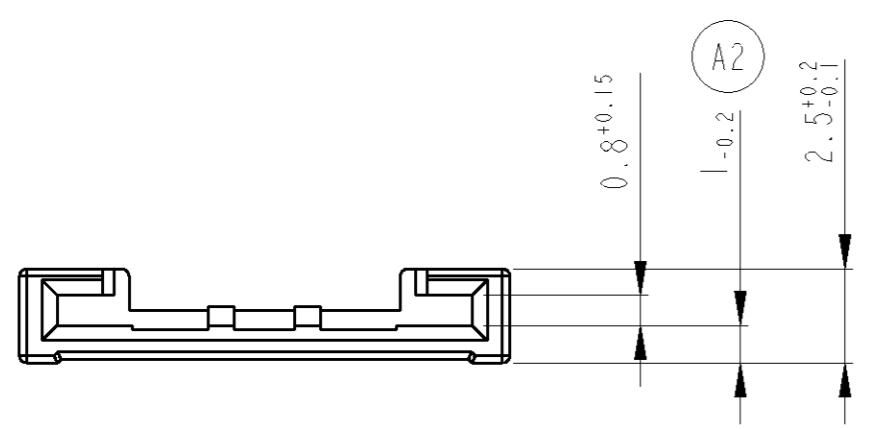
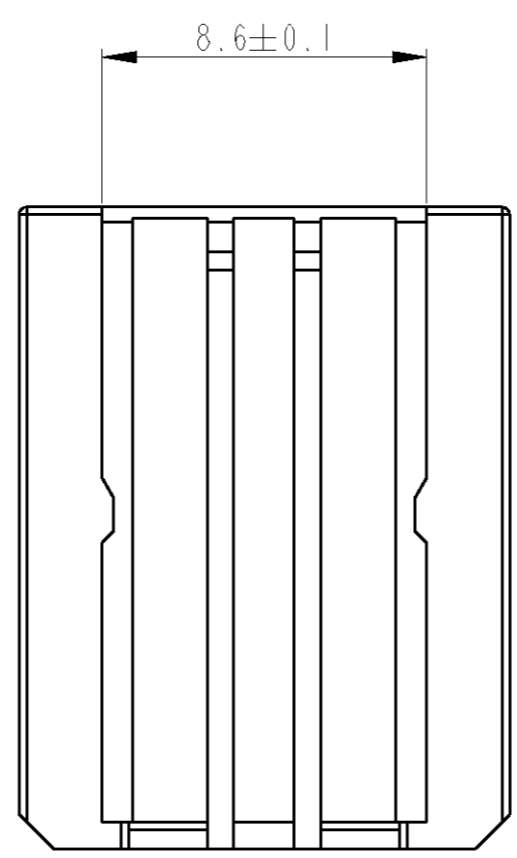
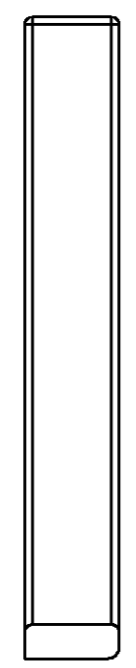
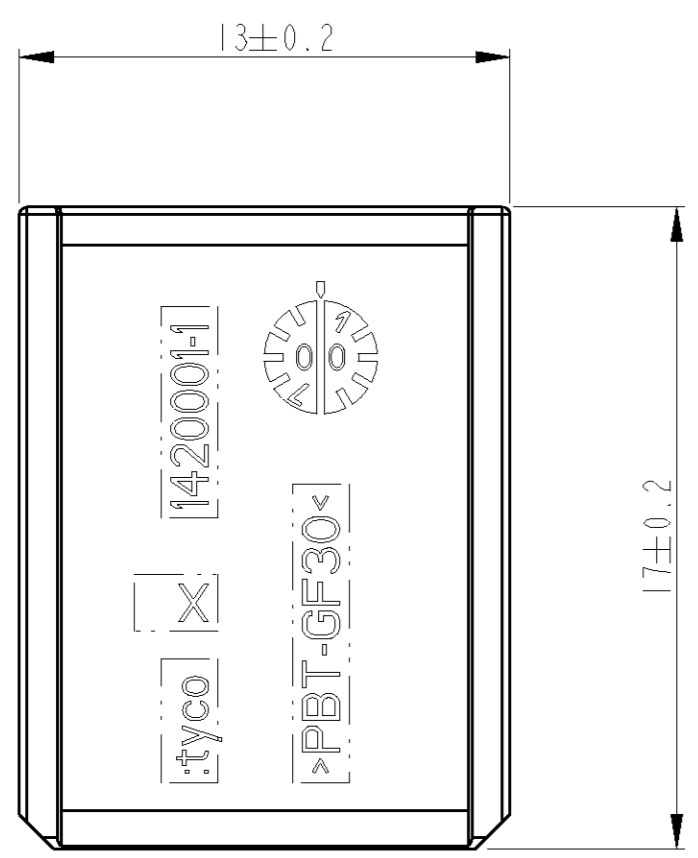
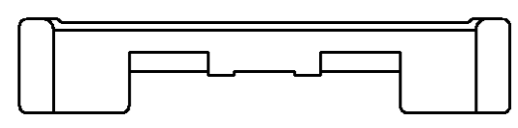


THIS DRAWING IS UNPUBLISHED. VERTRAULICHE UNVERÖFFENTLICHTE ZEICHNUNG. RELEASED FOR PUBLICATION FREI FUER VERÖFFENTLICHUNG. 2004. MATED WITH: PASSEND ZU: BY TYCO ELECTRONICS CORPORATION. ALL RIGHTS RESERVED. ALLE RECHTE VORBEHALTEN. COPYRIGHT 2001.

LOC	DIST	REVISIONS					
A1	-	P	LTR	DESCRIPTION	DATE	DWN	APVD
PROJECT NR.:		A1		NEW DRAWING	09APR2001	GF	BK
		A2		NOTES ADDED	27NOV2001	GF	BK
		A3		NOTE 4 ADDED	31MAY2006	PS	BL



-1 AS SHOWN wie gezeichnet

Notes

- 1 USED WITH 1420000 AND 1420003 ON ASSY 1420004
- (A2) 2 USED WITH 1420000 AND 1534222
- (A2) 3 MOULD DEPENDING WARPAGE PERMITTED 0.3 MM
- (A3) 4 ASSIGNMENT OF CAVITIES: MAXIMUM 25% OF CONTACT CAVITIES ASSIGNED WITH CONTACTS WITH A CABLE CROSS SECTION OF 0.5mm², UNIFORMLY DISTRIBUTED OVER THE HOUSING. LARGER CABLE CROSS SECTION ARE NOT PERMISSIBLE

Bemerkungen

- 1 Verwendet mit 1420000 und 1420003 bei ZSB 1420004
- (A2) 2 Verwendet mit 1420000 und 1534222
- (A2) 3 Formbedingter Verzug von 0.3 mm zul.
- (A3) 4 Kammerbestückung: Maximal 25% der Kontaktkammern bestückt mit Kontakten mit Kabelquerschnitt 0.5mm², gleichmäßig verteilt über das Gehäuse ist zulässig. Grössere Kabelquerschnitte sind nicht zulässig.

<small>THIS DRAWING IS A CONTROLLED DOCUMENT FOR TYCO ELECTRONICS CORPORATION IT IS SUBJECT TO CHANGE AND THE CONTROLLING ENGINEERING ORGANIZATION SHOULD BE CONTACTED FOR THE LATEST REVISION. DIESSES ZEICHNUNGSDOKUMENT WIRD DURCH AMP INCORPORATED KONTROLLIERT. ÄNDERUNGEN, DIE DEN TECHNISCHEN FORTSCHRITT BIEREN, SIND VORBEHALTEN. DEN JEWELIS LEITZUGELTIGEN ÄNDERUNGSSTAND ERFAHREN SIE AUF ANFRAGE.</small>		DWN G. Fischer 09APR2001	tyco Electronics AMP GmbH D - 64625 Bensheim	
<small>TOLERANCES UNLESS OTHERWISE SPECIFIED: ALLGEMEINTOLERANZEN</small>		CHK B. Kirsch 09APR2001	NAME LOCKING PLATE, 32 POSN., REC.HSG., MQS Verschlussplatte, 32 pol., Bu.Geh., MQS	
<small>DIMENSIONS: MASSEINHEITEN: MM</small>		APVD -	PRODUCT SPEC 108-18924	
<small>1 PLC ± ACC. TO</small> <small>2 PLC ± DIN 16901-140</small> <small>3 PLC ± CENTRIC TO</small> <small>PLC ± NOMINAL DIM</small>		APPLICATION SPEC 114-18630	SIZE A2	
<small>ANGLES/WINKEL ±°</small>		WEIGHT -	CAGE CODE 00779	DRAWING NO. 1420001
<small>FINISH/OBERFLAECHE/FARBE</small> Verkehrspurpur aehn1. RAL 4006		CUSTOMER DRAWING	RESTRICTED TO NUR FUER	REV A3
<small>MATERIAL</small> PBT-GF		SCALE 5:1	SHEET BLATT	OF VON