

At all times water resistant connectors not in use should be covered with a Conec water resistant cap or water tight hood.  
 Im nicht gesteckten Zustand müssen die wasserdichten Steckverbinder mit einer wasserdichten Conec Kappe oder Haube geschützt werden.

**Technical specification:**

**Technische Daten:**

Dielectric withstanding voltage/ Spannungsfestigkeit:	1000 V, 50 Hz 1 min.
Current rating/ Strombelastbarkeit:	Signal contacts/ 7,5 A (UL) Signalkontakte: 5,0 A (CSA, VDE)
Insulation resistance/ Isolationswiderstand:	≥ 5 GΩ
Degree of protection/ Schutzart: IEC 60529	IP67, in mated condition/ IP67, im gesteckten Zustand
Temperature range/ Temperaturbereich:	-25 °C ... +105 °C
Mating cycles/ Steckzyklen:	Quality class 1 = 500 Gütestufe 1 Quality class 2 = 200 Gütestufe 2 Quality class 3 = 50 Gütestufe 3

**Materials/**

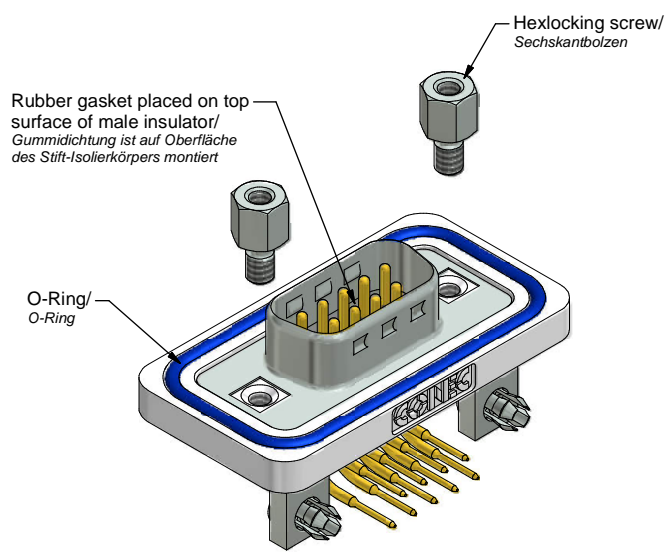
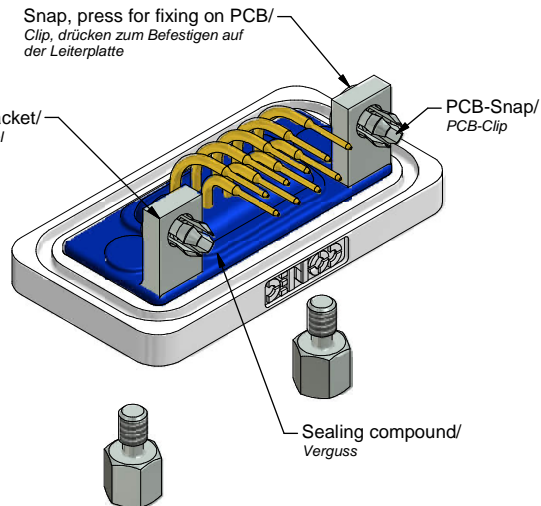
**Werkstoffe:**

Contact/ Kontakt:	Cu alloy, Au over Ni
Insulator/ Isolierkörper:	PBT GF UL 94 V-0, black/schwarz
Shell/ Gehäuse:	Cu alloy, Sn over Ni
Metal bracket/ Metallwinkel:	GD-Zn, Sn over Ni
Frame/ Rahmen:	GD-Zn, Ni
Threaded Insert/ Gewindeinsatz:	Cu alloy, Sn over Ni
O-Ring/ O-Ring:	Silicone, Blue/blau
PCB-Snap/ PCB-Clip:	Cu alloy, Sn over Ni
Sealing Compound/ Verguss:	Blue/blau
Hexlocking screw/ Sechskantbolzen:	Stainless Steel/ Edelstahl
Rubber Gasket/ Gummidichtung:	TPE, black/schwarz

**Installation specification/**

**Montagedaten:**

Solder parameter for wavesoldering/ Lötparameter im Wellenlötverfahren:	
Solder preheat	120 °C for 120 sec. max./ 120 °C für 120 sek. max.:
Temperature/ Vorheiztemperatur:	
Solder bath	240 °C for 5 sec. max./ 240 °C für 5 sek. max.:
Temperature/ Lötbadtemperatur:	
Recommended torque Value for thread/ empfohlenes Drehmoment für Gewinde:	3.1 in.LB / max. 3.5 in.LB/ 35 Ncm / max. 40 Ncm
PCB-Hole Drillings/ recommended Panel cut-out/ Leiterplattenbohrbild/ empfohlener Montageausschnitt:	see Sheet 2/ siehe Seite 2
Panel thickness/ Rückwand Dicke:	1,0 mm min. ... 1,6 mm max.
PCB thickness/ Leiterplatten Dicke:	1,6 mm

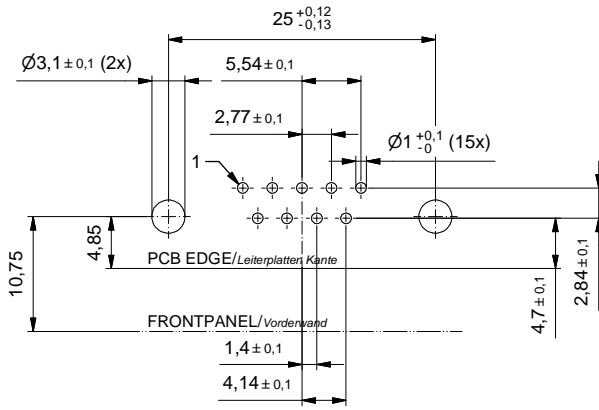


Part no. / Part Marked/ Art.-Nr. / Bedruckung:	Quality class/ Gütestufe:	Contact plating/ Kontakt Veredelung:
6STD09PAU99R40X	3	Gold Flash over Nickel Gold über Nickel
6STD09PBU99R40X	2	20 µin hard Gold over min. 50 µin Nickel 20 µin Gold über min. 50 µin Nickel
6STD09PCU99R40X	1	30 µin hard Gold over min. 50 µin Nickel 30 µin Gold über min. 50 µin Nickel

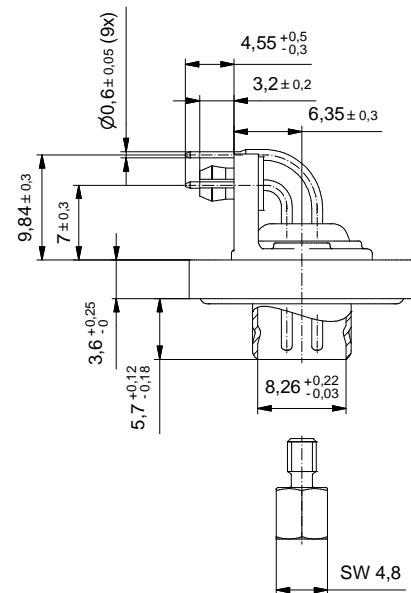
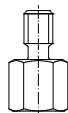
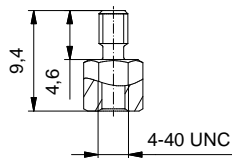
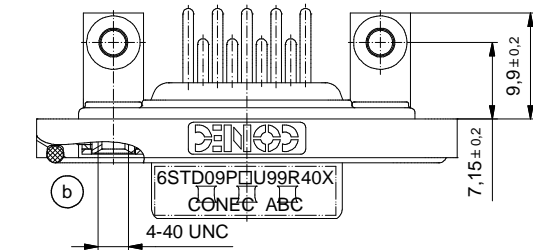
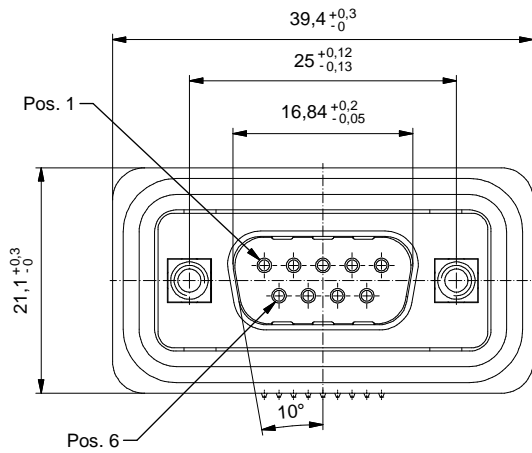
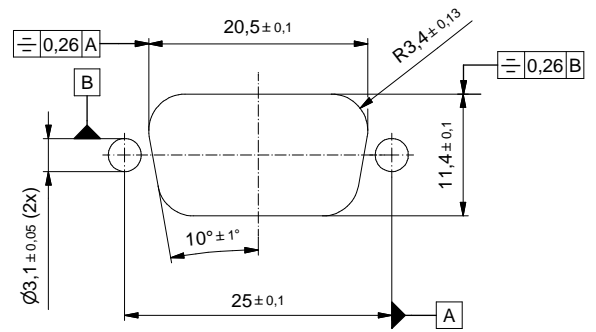
Index: b Ä6395 28.10.16 L.U.	Scale/Maßstab: 2:1		dwg no / Z.-nr.: 15K1A1934	DIN-A3
Status: InBearbeitung				
RoHS & REACH compliant/ konform				1 / 2

The reproduction, distribution and utilization of this document as well as the communication of its contents to others without express authorization is prohibited. Offenders will be held liable for the payment of damages. Wir bitten Sie, die Weitergabe, Verbreitung und Nutzung dieses Dokuments, sowie die Kommunikation seiner Inhalte an Dritte ohne ausdrückliche Genehmigung der Schneider AG, zu vermeiden. Inhaber von Urheberrechten werden in Anspruch genommen.

PCB Hole drillings ( PCB Top side )/  
Leiterplattenbohrbild (Leiterplatten Oberseite)



Recommended panel cut-out/  
empfohlener Montageausschnitt:



		dim. in mm		D-SUB Male 9pos. Solder pin angled 90° with metal bracket, threaded insert, snap and hexlocking screw	
		Date/Datum	Name	D-SUB Stifteleiste 9pol. Lötstift gewinkelt 90° mit Metallwinkel, Innengewinde, Clip und Sechskantbolzen	
drawn/ gez.	28.10.2016	Unkrüer			
appd./ gepr.	03.11.2016	Lehmenkühler			
Index:	b Ä6395 28.10.16 L.U.	scale/Maßstab:	2:1	dwg no / Z.-nr.:	15K1A1934
Status:	InBearbeitung	CONEC®		DIN-	A3
RoHS & REACH compliant/ konform					2 / 2

The reproduction, distribution and utilization of this document as well as the communication of its contents to others without express authorization is prohibited. Offenders will be held liable for the payment of damages. We hereby reserve the right to withdraw or change our offers. Wir behalten uns das Recht vor, unsere Angebote ohne Rücksicht auf Vorwarnung zurückzuziehen oder zu ändern.