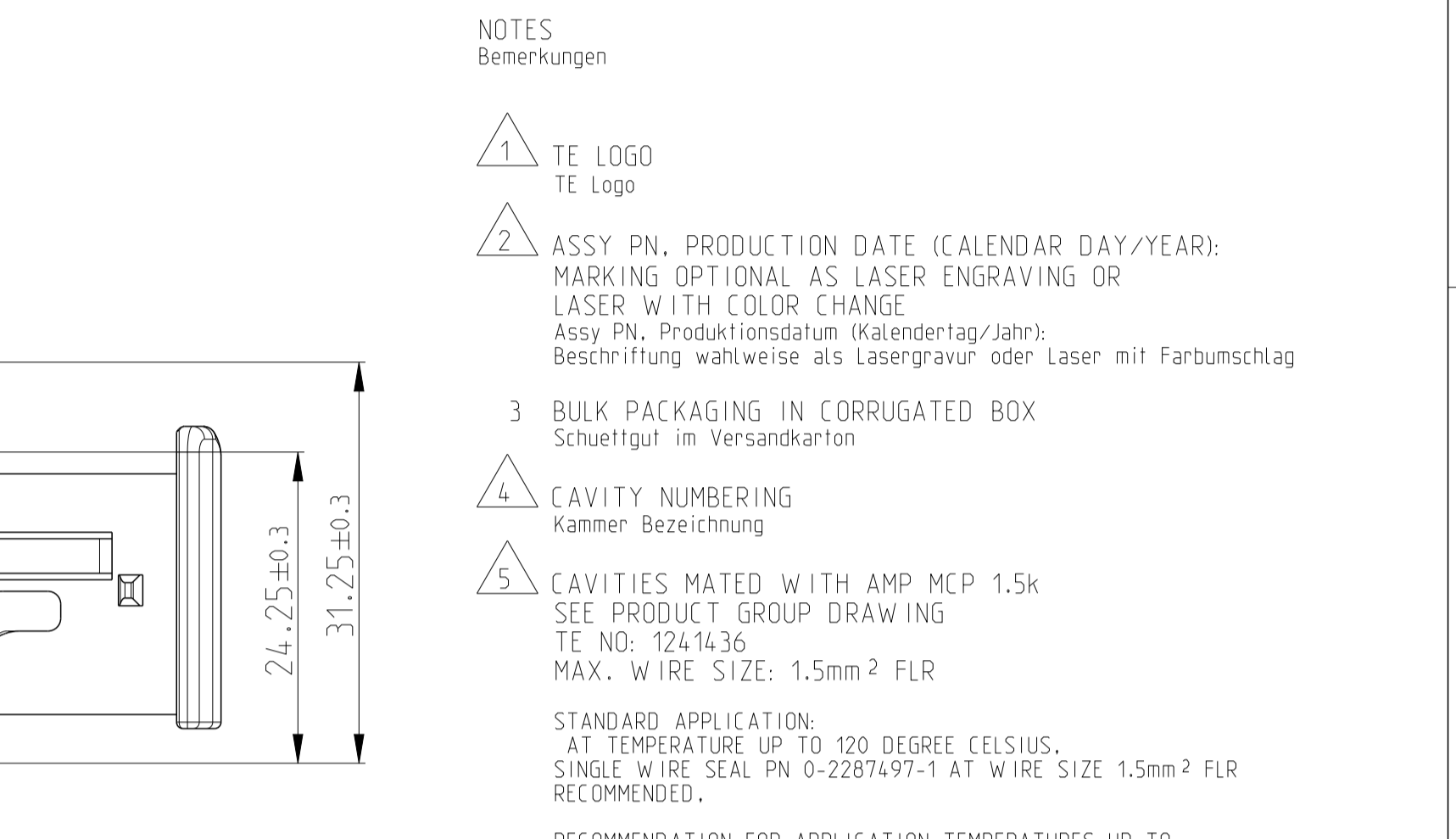


LOC	DIST	REV	DATE	BY	APPV
A1	-	J3	12APR2018	HO.	GILC
		J4	30MAR2018	FRAN	GILC
		J5	16MAR2022	NS	AW
		J6	20DEC2022	SP	AW

REVISIONS  
ÄNDERUNGEN  
DESCRIPTION  
BESCHREIBUNG

PROJECT NO.:  
EGATN07154



NOTES  
Bemerkungen

- TE LOGO  
TE Logo
- ASSY PN, PRODUCTION DATE (CALENDAR DAY/YEAR):  
MARKING OPTIONAL AS LASER ENGRAVING OR  
LASER WITH COLOR CHANGE  
Assy PN, Produktionsdatum (Kalendertag/Jahr):  
Beschriftung wahlweise als Lasergravur oder Laser mit Farbumschlag
- BULK PACKAGING IN CORRUGATED BOX  
Schuetzgefueh im Versandkarton
- CAVITY NUMBERING  
Kammer Bezeichnung
- CAVITIES MATED WITH AMP MCP 1.5k  
SEE PRODUCT GROUP DRAWING  
TE NO: 1241436  
MAX. WIRE SIZE: 1.5mm² FLR

STANDARD APPLICATION:  
AT TEMPERATURE UP TO 120 DEGREE CELSIUS.  
SINGLE WIRE SEAL PN 0-2287497-1 AT WIRE SIZE 1.5mm² FLR  
RECOMMENDED.

RECOMMENDATION FOR APPLICATION TEMPERATURES UP TO  
140 DEGREE CELSIUS, SINGLE WIRE SEAL  
PN 0-964972-1, WIRE SIZE: 1.5mm² FLR (AWG 16 TXL)  
BUT SLIGHTLY HINDERED MOUNTING.

Kontaktkammern passend fuer AMP MCP 1.5k  
siehe Produktgruppenzeichnung  
TE Nr.: 1241436  
max. Drahtgroessenbereich: 1.5mm² FLR

Standard Anwendung:  
Bei Einsatztemperatur bis 120°C  
Einzelleiterdichtung 0-2287497-1 bei Leitergroesse 1.5mm² FLR empfohlen.

Bei Einsatztemperaturen bis 140°C empfehlen wir bei dem  
Drahtgroessenbereich 1.5mm² FLR (AWG 16 TXL) die Einzelleiterdichtung  
PN 964972-1,  
jedoch mit leicht erschwerter Bestueckbarkeit.

- SUITABLE COVERS SEE DRAWING: 1670865, 1670866  
Passende Kappen siehe Zeichnung: 1670865, 1670866
- SLIDING DISTANCE OF SECONDARY LOCKING  
Verschiebeweg der 2. Kontaktsicherung
- FITS TO TE INTERFACE DRAWING 114-18799-1  
Passend zur Ausfuehrungsvorschrift 114-18799-1
- SUITABLE COUNTERPART SEE DRAWING: 1564526, 1564412  
passendes Gegenstueck siehe Zeichnung: 1564526, 1564412
- MALFUNCTION CAUSED BY LACQUER IS NOT  
COVERED BY TE WARRANTY.  
Funktionsbeeintraechtigung durch Lackieren liegt nicht im  
Einfluss und Gewaehrleistungsumfang von TE.

ITEM NO	DESCRIPTION	MATERIAL	COLOR	ITEM NO
1	RECEPTACLE HOUSING	PBT-GF30 / V-0	BLACK	1
2	RECEPTACLE HOUSING BLOCK, CODE, "A"	PBT-GF30 / V-0	BLACK	2
2	RECEPTACLE HOUSING BLOCK, CODE, "B"	PBT-GF30 / V-0	GREY	2
2	RECEPTACLE HOUSING BLOCK, CODE, "C"	PBT-GF30 / V-0	GREEN	2
2	RECEPTACLE HOUSING BLOCK, CODE, "D"	PBT-GF30 / V-0	BLUE	2
2	RECEPTACLE HOUSING BLOCK, CODE, "E"	PBT-GF30 / V-0	VIOLET	2
2	RECEPTACLE HOUSING BLOCK, CODE, "F"	PBT-GF30 / V-0	RED	2
3	SLIDING DEVICE	PBT-GF30 / V-0	YELLOW	3
4	U-SLIDE	PBT-GF30 / V-0	YELLOW	4
5	SEAL	NYLON	WHITE	5

1-1563759-1 AS SHOWN  
1-1563759-1 wie gezeigt

THIS DRAWING IS A CONTROLLED DOCUMENT.  
DIESER ZEICHNUNGSDRUCK IST EIN KONTROLLIERTES DOKUMENT.  
DIMENSIONS: MILLIMETERS (MM) / TOLERANCES UNLESS SPECIFIED: AS PER DIM. SPECIFICATION

OWNER: TE Connectivity  
DATE: 27MAR2008  
DRAWN: G. Goeltz  
CHECKED: J. Grandow  
DATE: 28MAR2008  
APPROVED: J. Grandow  
DATE: 31MAR2008

NAME: TE Connectivity  
PRODUCT SPEC: 18POS. AMP MCP 1.5k REC. HSG. ASSY  
PRODUCT TYPE: 108-94.020  
APPLICATION SPEC: HEAVY DUTY SEALED CONNECTOR SERIES - GROUP E  
VERSION: 114-18755

SCALE: 5:1  
SHEET: 1 OF 1  
REV: J6