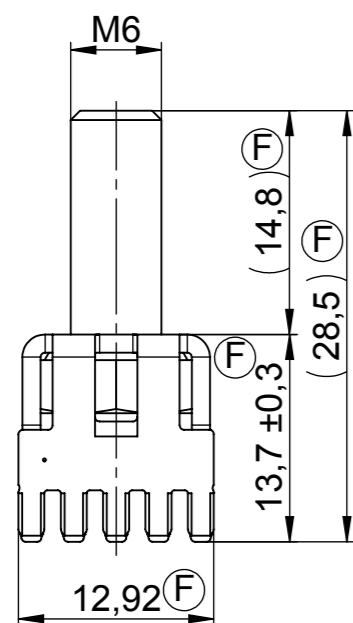
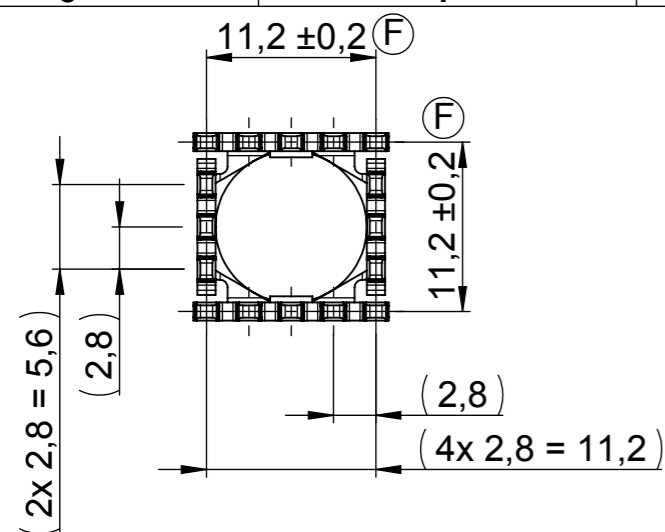
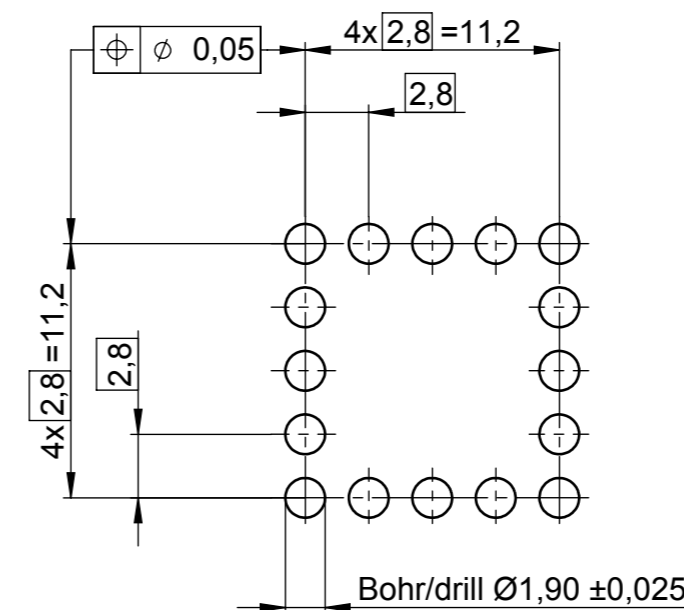


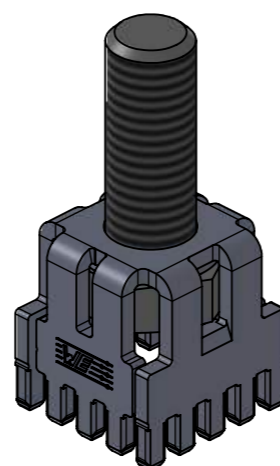
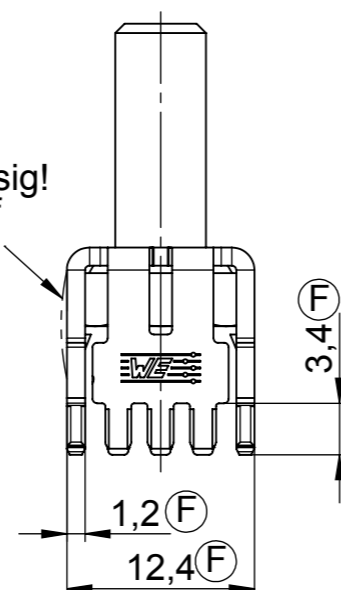
Enddurchmesser metallisiert mit min. Cu 25µm  
(partielle Unterschreitung nicht zulässig)

Final diameter metallized with min. Cu 25µm  
(partial lower deviation is not allowed)

**Bohrbild**  
drill pattern



Ⓢ Konvexe Biegung von 0,25mm zulässig!  
Convex bending of 0,25mm permitted!



Maximales Drehmoment bei M6: 5,9Nm  
Ausführung: EIMPRESSTECHNIK  
Oberfläche PowerPlus: verzinkt  
Gewicht: 10,92g Ⓢ

Maximal torque for M6: 5.9Nm  
Design: PRESS FIT  
Surface PowerPlus: tin plated  
Weight: 10.92g Ⓢ

Bohrdurchmesser drill diameter	1,90 ±0,025	
Enddurchmesser final diameter	1,750 ±0,05	HAL (Kante bedeckt) / HAL (edge covered)
	1,775 ±0,05	chemisch Zinn / immersion tin
	1,775 ±0,05	chemisch Silber / immersion silver Ⓢ
	1,775 ±0,05	chemisch Nickel-Gold / immersion nickel-gold

<b>WÜRTH ELEKTRONIK ICS</b>		Werkstoff / material: <b>PowerPlus: CuZn37</b>		Maßstab / scale: <b>2 : 1</b>	Ursprungszg. / drawing derivation: <b>99185</b>
F Bei Silber Ni entfernt 06.11.17 Haug		Datum / date Name / name		Benennung / denomination: <b>PowerPlus mit Schraube M6 x 16</b>	
F Text hinzugefügt 07.08.17 Haug		Bearb. / drawer 13.07.15 W. Geck		Zeichnungsnummer / drawing number: <b>ICS-98630</b>	
F Bohrbild hinzugefügt 14.12.16 Haug		Gepr. / auth. Marcel Opitz 2018.09.10 13:46:03 +0200		Blatt / page: <b>1</b>	
F Maße angepasst 02.12.16 Haug		geän. / mod. 06.11.17 M. Brodbeck		von / of: <b>1</b>	
E Legende angepasst 09.06.16 Opitz		Kunden- oder Lieferantenummer / Customer- or supplier part number:			
E Pinlänge zurückgesetzt 08.06.16 Geb		Teilenummer / Supplier part number: <b>S98630</b>			
D Schraube geändert 15.04.16 Haug					
VERTRAULICH! ALLE RECHTE VORBEHALTEN. Weitergabe oder Vervielfältigung ohne vorherige schriftliche Zustimmung verboten. / Confidential! All rights reserve. Passing on or duplication without previous written agreement forbade.				Maßangaben in Millimeter / Dimensions in millimeters	