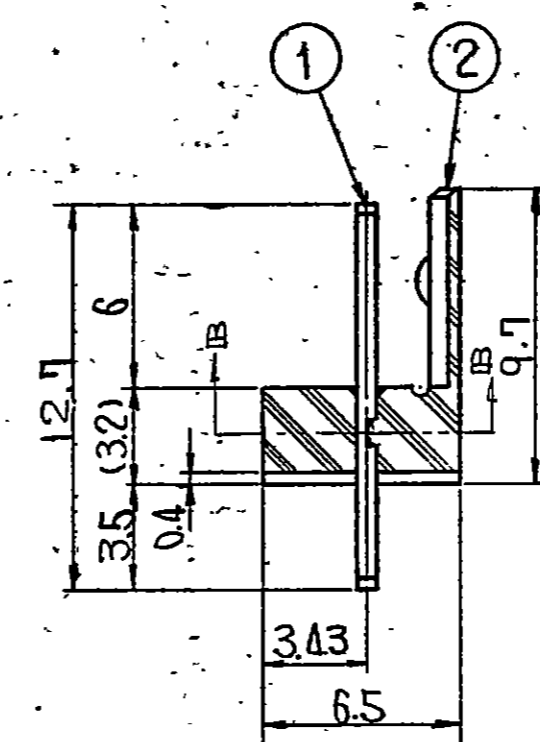
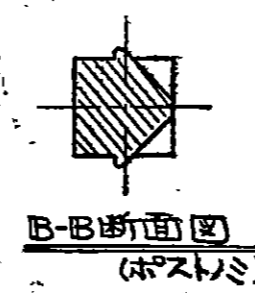
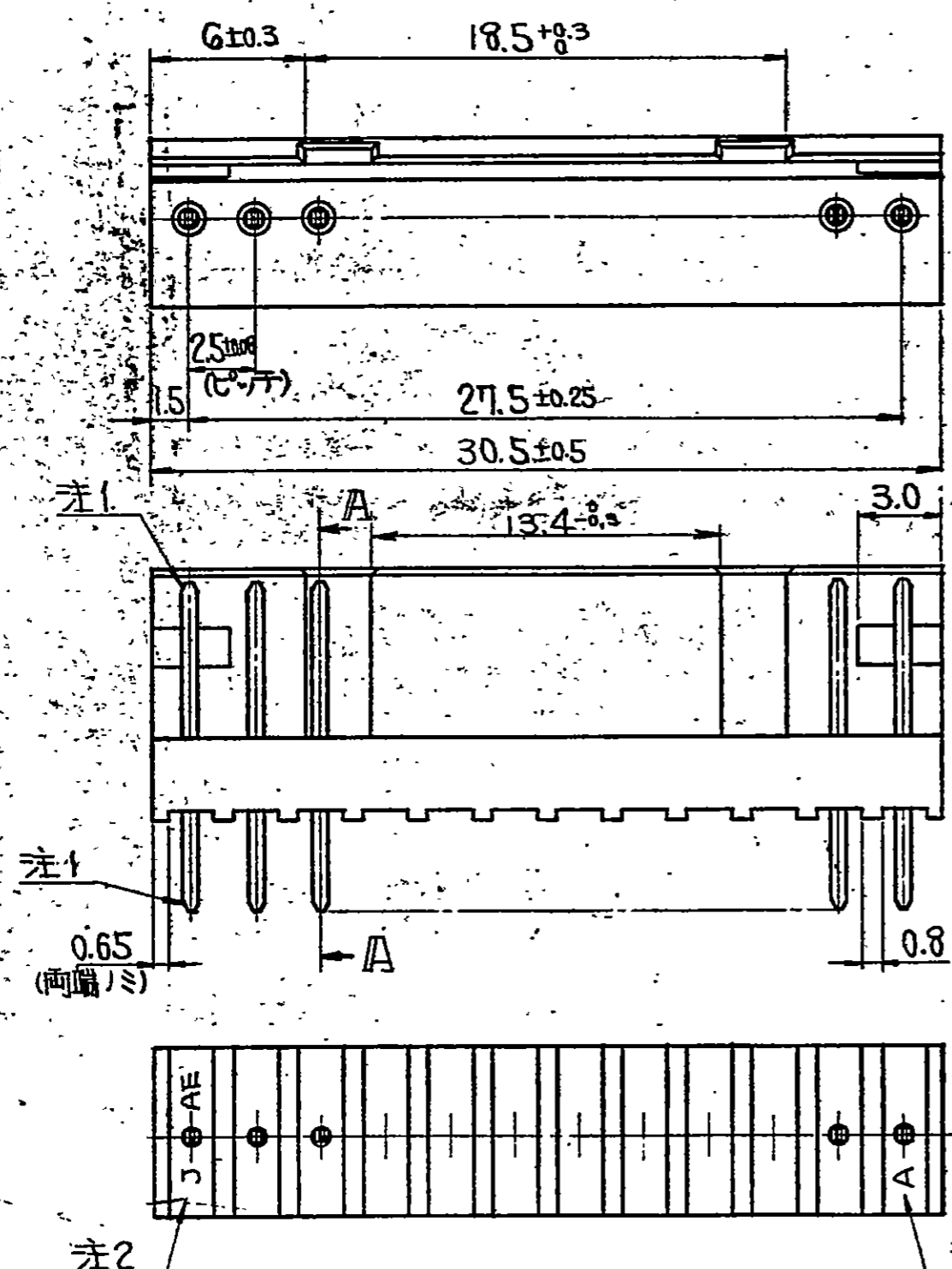


6065109S
品名

版数	年月日	D CN No.	記	事	製図	検図	承認



命名法

IL-12 P-S3 EN 2-※-1
 ※キ仕様
 シェルカラー相(標準色) (※訂号 B12藍色)
 適用基板厚サ
 インサート形状
 コンタクト形状
 ピッチ(25mm)
 配列(SINGLE)
 性別(POST)
 芯数
 シリーズ名

注1. コンタクト先端面取部ニキリハ付カナイ。
 注2. 社標及び金型マークヲ浮出ス。

2	インサート	66ピン	ナシ	1	UL94V-0
1	コンタクト	黄銅	Ni上Auメッキ	12	
符号	名称	材質	仕上	個数	備考

特に指定のない限り、鋭い角やカエリは除去すること。 一般仕上 一般公差 特に指定がなければ、CTS-4100による	仕様書 JACS-1140	第1版 53年10月2日	尺度 4/1	重量	日本航空電子工業株式会社 昭島事業所 東京都昭島市中神町
寸法 ・ ±0.8 ・ × ±0.5 ・ ×× ±0.2 ・ ××× ±:	組立図番	製図加藤	名称		この図面及びこの図面の関連資料は日本航空電子工業株式会社の承認がない限り製作及び写図を禁じます JAE 図番 SJ015909
角度 ・ ×° ± ・ ××° ± ・ ×××° ±:	材質	担当 藤野	IL-12P-S3EN2-※-1 (スリットピンタイプ)		
偏心量 以内	仕上	承認 藤野	シリーズ IL		
	処理	承認 藤野			

JAE Connector Div. Proprietary. Copyright © Japan Aviation Electronics Industry Ltd.