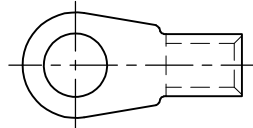


MATED WITH: PASSEND ZU:	LOC A	DIST —	REVISIONS ÄNDERUNGEN DESCRIPTION BESCHREIBUNG			DATE	DWN	APVD
PROJECT NR.;	E97-52519		P	LTR		21MAR11	RK	HMR
			B2	REVISED PER ECO-11-005150				

TERMINAL LUG ACCORDING TO VG 96933-13:  
KABELSCHUH ENTSPRECHEND VG 96933-13:



726 344-2 AS SHOWN  
WIE GEZEICHNET

TERMINAL LUG VG 96933 T 13 A \_\_\_ A  
KABELSCHUH

DASH-NO. PER VG TEILE-NR. NACH VG	PART NO. BESTELL-NR.	PACKING UNIT VERPACKUNGS- EINHEIT
028	726 344-0	600
029	726 344-1	600
030	726 344-2	500
031	726 344-3	400
032	726 344-4	250

PACKING:

BULK PACKAGING IN FOLDING BOX  
PACKING UNIT: SEE TABLE

VERPACKUNG:

SCHÜTTGUT IN FALTSCHACHTEL  
VERPACKUNGSEINHEIT: SIEHE TABELLE

RELEASED FOR PUBLICATION  
FREI FÜR VERÖFFENTLICHUNG  
ALL RIGHTS RESERVED.  
THIS DRAWING IS UNPUBLISHED.  
VERTRAULICHE UNVERÖFFENTLICHTE ZEICHNUNG.  
COPYRIGHT - By -

DIMENSIONS: MASSENEHTEIN mm	DWN S.STOLZ	06-OCT-97	MATERIAL	-	FINISH OBERFLÄCHE/FARBE	-			
	CHK W.BÖCK	06-OCT-97	TE Connectivity						
TOLERANCES UNLESS OTHERWISE SPECIFIED: ALLE GEMEINTOLERANZEN p. ISO 8015 p. ISO 2768-mH-E p. DIN 16201-14.0	APVD G.FELDMEIER	06-OCT-97					NAME		
	PRODUCT SPEC PRODUKTSPEZ. VG 96933	SIZE			CAGE CODE	DRAWING NO ZEICHNUNGS-NR.	RESTRICTED TO NUR FUER		
1 PLC ± - 2 PLC ± - 3 PLC ± - 4 PLC ± - ANGLES / WINKEL ± -	APPLICATION SPEC VERARBEITUNGSSPEZ. VG 96933	A4			00779	G-726344	-		
WEIGHT GEWICHT	-	CUSTOMER DRAWING / KUNDENZEICHNUNG			SCALE MASSSTAB	1:1	SHEET BLATT	1 OF VON 1	REV B2