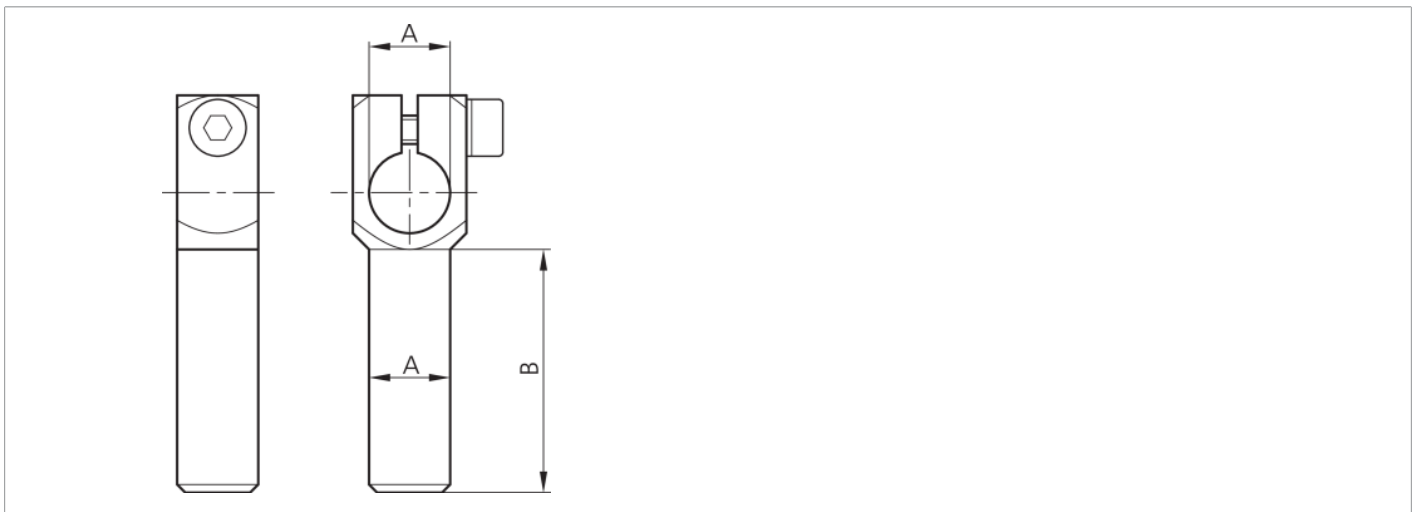
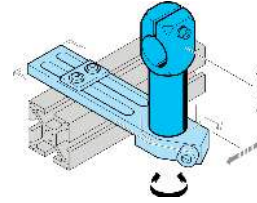




203892
SH-WKA-10-10-30
Winkelarm

- Vielseitiges Haltesystem mit hoher Flexibilität
- Universelle Montage
- Stufenlose Justierung
- Robuste Bauweise



Technische Daten (typ.)		+20°C
Durchmesser		A: 10 mm
Maß		B: 30 mm
Gehäusematerial		Metall
Komponente		Winkelarm
Geeignet für		Klemmbolzen 10 mm
Produktsreihe		Z-UBT-KL-MS Montagesystem
Weitere Informationen / Zubehör		https://www.di-soric.com/203892