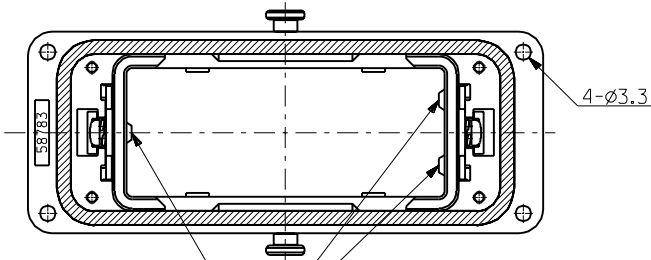


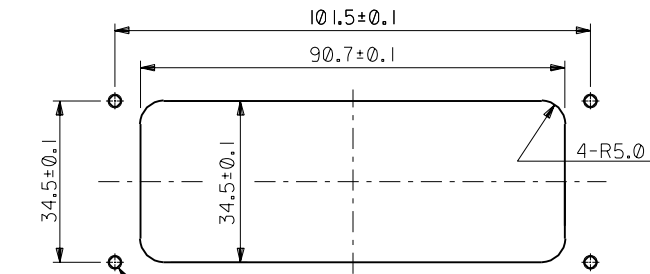
PEマーク表示
PE MARK IDENTIFICATION



ハウジング挿入方向キー
POLARIZATIONS KEY FOR HOUSING

M+
NOTES

1. 適用ハウジングアッセンブリ
APPLICABLE HOUSING ASS'Y
55347-52*5 (52 CKTS. MAIL HS'G ASS'Y)
54478-52*5 (52 CKTS. FEMAIL HS'G ASS'Y)
2. 推奨ねじ締め付けトルク : 5 ~ 6kgf・cm
RECOMMENDED SCREW TIGHTENING TORQUE : 5 ~ 6kgf・cm
3. 適用ブランド圧着端子
APPLICABLE CRIMP TERMINAL FOR GROUND
活線と同等かそれ以上の電線サイズに適用した圧着端子を使用
RING TERMINAL FOR POWER WIRE SIZE OR BIGGER ONE.



推奨パネル切り取り寸法
RECOMMENDED PANEL OPENING

⑧	ばね座金組込み プラマイねじ (M3 X 5) FREE DRIVE HEAD SCREWS WITH SPRING WASHER(M3 5)	鋼, ニッケルメッキ STEEL, NI PLATING	2	58783-0010
⑦	リセプタクル ラバー B RECEPTACLE RUBBER B	合成ゴム SYNTHETIC RUBBER	1	
⑥	スリーブ SLEEVE	ステンレス STAINLESS STEEL	2	
⑤	リセプタクル ロックピン RECEPTACLE LOCKING PIN	ステンレス STAINLESS STEEL	2	
④	リセプタクル ラバー A RECEPTACLE RUBBER A	合成ゴム SYNTHETIC RUBBER	1	
③	固定ネジ (M2.5 X 4) SCREW (M2.5 X 4)	鋼, ニッケルメッキ STEEL, NI PLATING	4	
②	リセプタクル ブランド ターミナル RECEPTACLE GROUND TERMINAL	黄銅, ニッケルメッキ BRASS, NI PLATING	2	
①	リセプタクル シェル RECEPTACLE SHELL	アルミニウム合金 ALUMINIUM ALLOY	1	
部番 NO.	部品名 PARTS NAME	材質 MATERIAL	個数 QUAN.	製品番号 ENG. NO.

角度 ANGLE	±3°				
30以上 OVER	+0.3				
10以上 30未満 OVER UNDER	+0.25				
10未満 UNDER	+0.2				
一般公差 GENERAL TOLERANCES		記号 LTR	変更内容 REVISION RECORD	DR. CHK.	日付 DATE

材料 MATERIAL	表参照 SEE TABLE
仕上げ FINISH	—
適用電線範囲 WIRE RANGE	—
被覆外径 INS. RANGE	—
DRAWN BY Y. J.	CHK'D BY Y. Ota
APP'D BY Y. J.	尺度 SCALE
1:1	

molex MOLEX-JAPAN CO.,LTD.
日本モレックス株式会社

REVISE ONLY ON CAD SYSTEM

TITLE 名称
ROBOT CONN.
REC. SHELL ASS'Y
(LARGE)

DWG. NO. (SHEET 1 OF 2) REV
SD-58783-0010 0

DWG. NO.
SD-58783-0010

E

D

C
DIMENSIONS IN METRIC DO NOT SCALE DRAWING

B

A

8

7

6

5

4

3

2

1

F

E

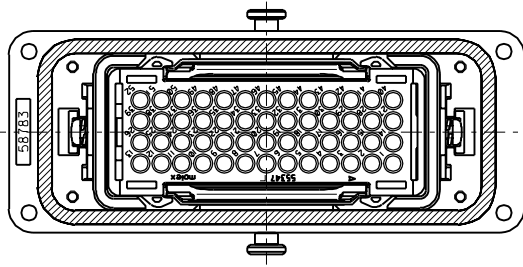
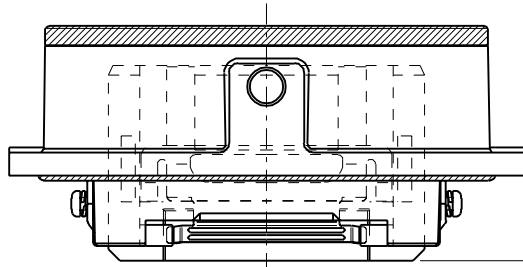
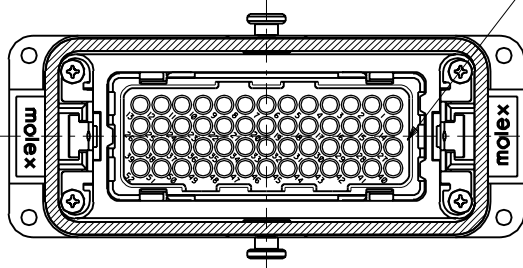
D

C

B

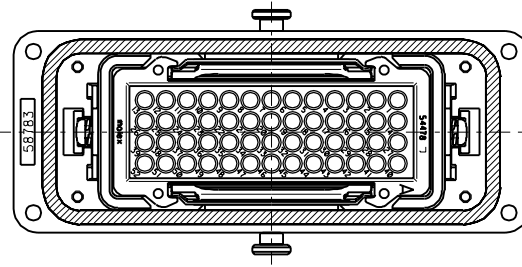
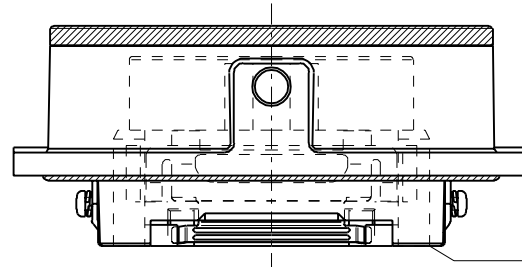
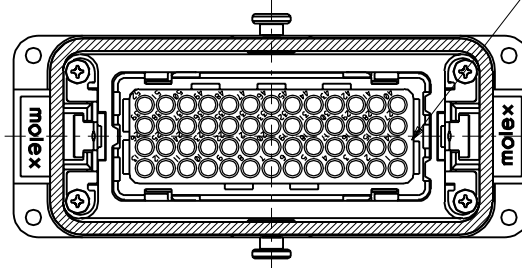
A

MALE HS'G ASS'Y (52 CKTS.)
55347-5215 (TYPE A)



メイルハウジングアッセンブリ装着状態図
FIGURE OF MALE HOUSING ASS'Y WHEN ASSEMBLED

FEMALE HS'G ASS'Y (52 CKTS.)
54478-5215 (TYPE A)



フィメイルハウジングアッセンブリ装着状態図
FIGURE OF FEMALE HOUSING ASS'Y WHEN ASSEMBLED

角度 ANGLE		+3°				材料 MATERIAL	SEE SHEET 1 OF 2	MOLEX-JAPAN CO.,LTD. 日本モレックス株式会社
30 以上 OVER		+0.3				仕上げ FINISH	—	
10 以上 OVER	30 未満 UNDER	+0.25				適用電線範囲 WIRE RANGE	—	TITLE 名称
10 未満 UNDER		+0.2				被覆外径 INS. RANGE	—	ROBOT CONN. REC. SHELL ASS'Y (LARGE)
一般公差 GENERAL TOLERANCES			記号 LTR	変更内容 REVISION RECORD	DR. CHR.	日付 DATE	APP'D BY	DWG. NO. (SHEET 2 OF 2) REV
				SEE SHEET 1 OF 2			<i>Y. Koyama</i>	SD-58783-0010 0
							CHK'D BY	尺度 SCALE
							<i>S. Ota</i>	1-1

THIS DRAWING CONTAINS INFORMATION THAT IS PROPRIETARY TO MOLEX(JAPAN) AND SHOULD NOT BE USED WITHOUT WRITTEN PERMISSION
本図面は日本モレックス(株)の所有する情報を含むもので 当社の許可なく複製を禁止する。

EN-01C(032)MXJ-32

SD58783L2.DWG