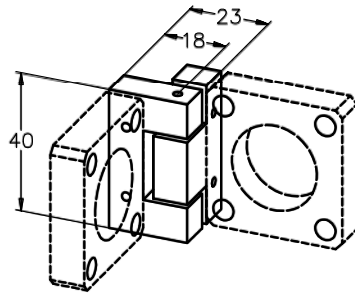




Gelenk

Das Gelenk dient zur spielfreien Verbindung zweier Aufnahmeplatten und hat einen Schwenkbereich von 120°. Das Gelenk ist kugelgelagert und mit Vorspannung spielfrei eingestellt. Der Verbinder 80 V eignet sich zur Arretierung der Winkel-einstellung des Gelenkes.

- Zum Verbinden von zwei Aufnahmeplatten
- Spielfreies Gelenk
- 120°-Schwenkbereich
- Arretierung der Winkelstellung über Verbinder 80 V, G065068000



Swivel Connector

The Swivel Connector provides a backlash-free connection between two mounting plates, and has a pivot range of 120°. The ball-bearing mounted joint is pretensioned for backlash-free adjustment. The Connector 80 V is ideal for fixing the angle of the Swivel Connector.

- Combines pairs of mounting plates
- No-play precision swivel
- Pivots through 120°
- Use connector 80 V, G065068000, to fix swivel position

Gelenk

Swivel Connector

Produktbezeichnung	Part No.
Item Title	Part No.
Swivel Connector	G065067000



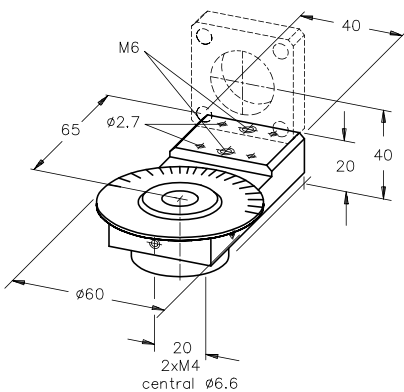
Application example of Swivel arm with scale

Schwenkarm mit Winkelskala

- Zum messbaren Schwenken von Mikrobaugruppen
- Direkter Anschluss von Aufnahmeplatten oder Stangenhalter F
- Montage auf Montageplatten, Tischplatten, Reitern
- Optische Achshöhe 40 mm (in Verbindung mit Aufnahmeplatten)
- Skala ± 90°, Nullpunkt einstellbar
- Arretierbar durch seitlichen Gewindestift
- Montagemöglichkeiten: zentrale Senkbohrung Ø 6,6 für Montage von oben, Gewinde M4 (Abstand 20 mm) für Montage von unten

Swivel Arm with Scale

- For angular measurements in Microbench systems
- Accepts mounting plates or rod holder F
- Mounts on mounting plates, optical tables and carriers
- Optical axis height, 40 mm (when used with mounting plates)
- ± 90° scale with adjustable zero point
- Lockable with lateral clamping screw
- Mounting options: Central 6.6 mm Ø hole for top mounting, M4 threads (20 mm spacing) for bottom mounting



Schwenkarm mit Winkelskala Swivel Arm with Scale

Produktbezeichnung	Part No.
Item Title	Part No.
Swivel Arm with Scale	G065012000

