

Mechanical characteristics

cables

interface dimensions acc. to assembly code
center conductor
outer conductor
mating life

Components

center contact
outer contact
other metal parts
insulator
gasket

Electrical characteristics

impedance
frequency
return loss
intermodulation
working voltage
voltage proof
insulation resistance
contact resistance
center contact
outer contact

Environmental

operating temp.
mating face sealing (plugged)
RoHS compliant

Mechanische Eigenschaften

Kabel

Steckgesicht nach Montageanleitung
Innenleiter
Außenleiter
Steckzyklen

Bauteile

Innenkontakt
Außenkontakt
sonstige Metallteile
Isolierung
Dichtung

Elektrische Eigenschaften

Wellenwiderstand
Frequenz
Rückflussdämpfung
Intermodulation
Betriebsspannung
Prüfspannung
Isolationswiderstand
Durchgangswiderstand
Innenkontakt
Außenkontakt

Umgebung

Betriebstemperatur
Querdichtigkeit (gesteckt)
RoHS konform

cable group / Kabelgruppe G10 (UT-141):
1673A BELDEN, EZ 141 SUHNER, RG-402/U,
Flexiform 402 NM Habia Cable,
SUCOFORM 141 SUHNER, UT-141 MICRO-COAX

2.2-5
A24
solder /löt
solder / löt
>100

Materials / Material

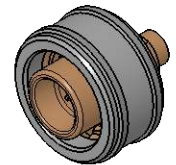
CuZn39Pb3
CuZn39Pb3
CuZn39Pb3
PTFE
silicone /Silikon



Finish / Oberfläche

Cu2Ag5
Cu2Ag3
CuSnZn3

50 Ω
0-6 GHz
typ.: 1GHz-36dB; 4GHz-30dB; 6GHz-25dB
<-160 dBc 2x20W
≤ 1 kV_{eff} / 50 Hz
1,5 kV_{eff} / 50 Hz
≥ 1 GΩ

M 1:1



| | | | | | | |
|------------------|-------------------------------|-------------|----------------------|---|------------|---|
| Änd./ rev. index | Änderungs-Nr. / revision code | Datum/ date | Name/ name | Datum/ date | Name/ name | Gewicht/ weight [g] |
| | | | gez./ drawn | 01.03.2018 | KL | |
| | | | gepr./ appr. | 07.03.2018 | HB | ca./approx. 16,9 |
| | | | Maßstab/ scale | Benennung/ title | |  |
| | | | 2:1 (1:1) | 2.2-5 Straight Plug, Push Pull 2.2-5 Kabelstecker, Push Pull | | |
| | | | Untert./ doc. type | Zeichnungsnr./ drawing no. | |  Maße/ dimensions: mm Original : DIN A4 Blatt/ sheet 1 von/ of 1 |
| | | | K | J01460A3003 | | |
| | | | Ersatz für/ replaces | | | |