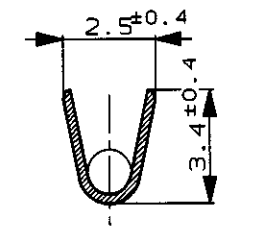


断面 B-B
(SECT. B-B)



断面 C-C
(SECT. C-C)

NOTE ;
1. APPLICATION SPEC NO. 114-5159

注 ;
1. 取付適用規格番号 114-5159

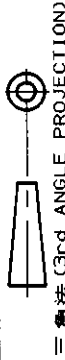


断面 A-A
(SECT. A-A)

179417-1		錫めっき済 (PRE-TINNIED)	175265-1
バラ端子型番 (L-P NO.)		仕上げ (FINISH)	AMP型番 (PART NUMBER)
TE TE Connectivity			
包含電線断面積 (WIRE RANGE) 0.37~0.88 mm ² (AWG#22-#18)		被覆外径 (INSULATION DIA.) 1.1~2.1 mmφ	名称 (NAME) .040 IIシリーズ S リセプタクル コンタクト .040II SERIES S RECEPTACLE CONTACT
材料 (MATERIAL) すずめっき済 KLF-5 (PRE-TIN)		仕上 (FINISH) SEE TABLE	一般公差 (GENERAL TOLERANCE) 10以下: ±0.2 10を超え 30以下: ±0.25 30を超え 100以下: ±0.3 角 度: ±3°
E1	REVISED PER ECO-11-005294	RK	HMR
LTR	変更 (REVISION RECORD)	DR	CHK
DR. Y. Fujimori 4/19'91		DE. K. Oda 4/19'91	
CHK. X. yuasa 5/31'91		APP. S. Sudo 4/19'91	
DATE		SIZE	LOC
		A3	J
		尺度 (SCALE)	REV.
		5-1	E1
		番号 (No.)	SHEET
		C-175265	1 OF 1

METRIC

NUMBER C-175265



PRINT DIST 単位: 概 DIMENSIONS IN MM. DO NOT SCALE PRINT

PRINT DIST