

Technische Daten:

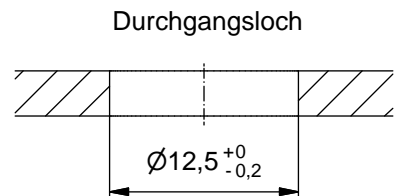
Bemessungsspannung:	250 V
IEC 61076-2-101	
Strombelastbarkeit:	4 A bei 40°C
IEC 61076-2-101	
Isolationswiderstand:	>=100 MΩ
IEC 60512	
Verschmutzungsgrad:	3/2
IEC 60664-1	
Schutzart:	IP 67, im verschraubten Zustand
IEC 60529	
Umgebungstemperatur:	-30°C ... +85°C
EN 60512-11-10	-40°C
EN 60512-11-4	-40°C ... +85°C
Steckzyklen:	>=100
IEC 60512-9a	

Werkstoffe:

Kontakt:	CuZn, Ni b / Au 0,2 gal.
Kontaktträger:	PA 6.6, UL 94 V-0
Dichtung:	FPM / NBR
Flanschgehäuse:	CuZn, Ni
Schirmblech:	Federstahl, Sn gal.

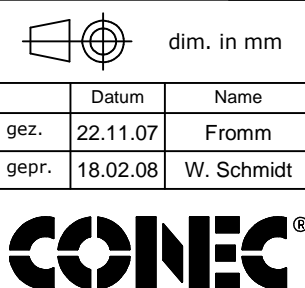
Montagedaten:

empfohlenes Drehmoment:	0,8-1 Nm
Conec Montagewerkzeug:	Drehmomentschlüssel: 36-000200 Steckeinsatz SW 14: 36-000370 Steckeinsatz SW 15: 36-000320



Art.-Nr.:	Bezeichnung:	Pol	Bemerkung:
43-01213	SAL - 12B - FK4 - X10	4	mit Schirmblech

CAD-Unterlage nicht manuell ändern RoHS & REACH konform	Index: d 26.08.13 MG Ä4884 Datenblatt überarbeitet, Schlüsselweite geändert, Montagedaten ergänzt									
	<table border="1"> <thead> <tr> <th></th> <th>Datum</th> <th>Name</th> </tr> </thead> <tbody> <tr> <td>gez.</td> <td>22.11.07</td> <td>Fromm</td> </tr> <tr> <td>gepr.</td> <td>18.02.08</td> <td>W. Schmidt</td> </tr> </tbody> </table>		Datum	Name	gez.	22.11.07	Fromm	gepr.	18.02.08	W. Schmidt
		Datum	Name							
	gez.	22.11.07	Fromm							
gepr.	18.02.08	W. Schmidt								
<table border="1"> <tr> <td rowspan="4">Allgemeintoleranz:</td> <td>0</td> <td>± 0,50mm</td> </tr> <tr> <td>0,0</td> <td>± 0,25mm</td> </tr> <tr> <td>0,00</td> <td>± 0,10mm</td> </tr> <tr> <td>*</td> <td>± 1,5°</td> </tr> </table>	Allgemeintoleranz:	0	± 0,50mm	0,0	± 0,25mm	0,00	± 0,10mm	*	± 1,5°	
Allgemeintoleranz:		0	± 0,50mm							
		0,0	± 0,25mm							
		0,00	± 0,10mm							
	*	± 1,5°								
Diese Zeichnung darf ohne unsere ausdrückliche, schriftliche Genehmigung weder vervielfältigt noch dritten Personen ausgehändigt werden. Eigentums- und Urheberrecht vorbehalten										



Benennung: Flanschkuplung M12x1 axial, Hinterwandmontage, Profibus DP, Printkontakt, X10
Zeichnungsnr.:
43K1A527
Artikelnr.: