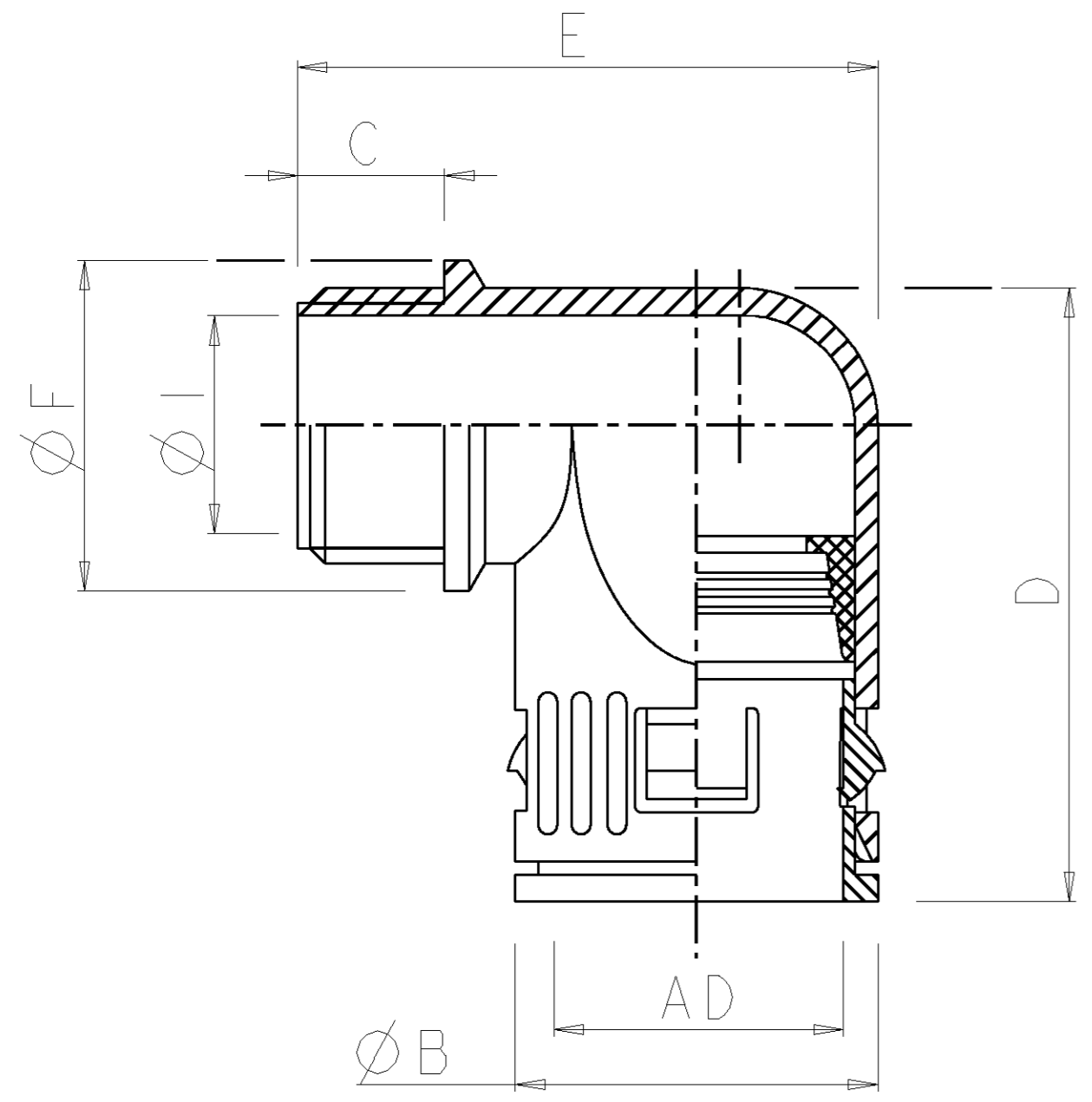


THIS DRAWING IS UNPUBLISHED. VERTRAULICHE UNVERÖFFENTLICHTE ZEICHNUNG. RELEASED FOR PUBLICATION FREI FUER VERÖFFENTLICHUNG. 04.OCT - 98. MATED WITH: PASSEND ZU: BY TYCO ELECTRONICS CORPORATION. ALL RIGHTS RESERVED. ALLE RECHTE VORBEHALTEN. COPYRIGHT 19

LOC	DIST	REVISIONS					
FT	0	P	LTR	DESCRIPTION	DATE	DWN	APVD
PROJEKT NR.: E97-52579		A		New Drawing	21AUG97	K.L.	G.F.
		A1		TOLERANCE CHANGED	15JUN98	K.L.	G.F.
		B		REVISED PER 063B-0674-00	18FEB2002	EZ	SH



AMP #	Trade Size	Thread	Lenght of Thread	Smallest Inner ϕ	Largest Outer ϕ	Total Lenght	Total Height	Flange ϕ	Packaging Unit	approx. Weight
	Nenn-groesse	Gewinde	Gewinde-laenge	kleinster Innen ϕ	groesster Aussen ϕ	Gesamt-laenge	Gesamt-hoehe	Flansch	Packungs-einheit	Gewicht
	mm	PG DIN 40430	mm	mm	mm	mm	mm	mm	Stueck Pieces	kg/100p
	AD		C	ϕI	ϕB	D	E	F		$\Delta 5$
1-969817-1	13	13.5	10	15.5	20	40	35	25	50	0.8
1-969817-0	13	11	10	14	20	39	34	23	50	0.75
969817-9	18.5	13.5	11	13.5	26.5	46	44	27	50	1.4
969817-1	10	7	10	8.5	17	33.5	32	16	50	0.4
0-969817-2	13	9	10	12	20	36	34	20	50	0.6
0-969817-3	15.8	11	10	15.5	23	42	37.5	23	50	0.8
0-969817-4	21.2	16	12	18	29.5	50	47	27	50	1.6
0-969817-5	28.5	21	12	24	37	57	55	34	25	2.4
0-969817-6	34.5	29	12	32	44	67.5	63	43	10	3.6
0-969817-7	42.5	36	12	36.5	52	83	70	52	10	5.1
0-969817-8	54.5	48	14	48.5	64	88	83	64	5	6.7

- $\Delta 1$ Material: PA
- $\Delta 2$ Color: black
- $\Delta 3$ Unscaled
- $\Delta 4$ DIN 16901-140

- $\Delta 1$ Material: PA
- $\Delta 2$ Farbe: schwarz
- $\Delta 3$ Unmassstaeblich
- $\Delta 4$ DIN 16901-140

THIS DRAWING IS A CONTROLLED DOCUMENT FOR TYCO ELECTRONICS CORPORATION. IT IS SUBJECT TO CHANGE AND THE CONTROLLING ENGINEERING ORGANIZATION SHOULD BE CONTACTED FOR THE LATEST REVISION.		DWN	K.Lambart	21AUG97
DIESES ZEICHNUNGS-DOKUMENT WIRD DURCH AMP (INCORPORATED) KONTROLLIERT. AENDUERUNGEN, DIE DEN TECHNISCHEN FORTSCHRITT DIESER, SIND VORBEHALTEN. DEN JEWEILS LETZTBESTEHENDEN AENDUERUNGSSTAND ERFAHREN SIE AUF ANFRAGE.		CHK	W.Boeck	21AUG97
DIMENSIONS: MASSEINHEITEN: mm		APVD	G.FELDMELER	21AUG97
TOLERANCES UNLESS OTHERWISE SPECIFIED: ALLGEMEINTOLERANZEN		PRODUCT SPEC	108-1696-1	NAME
0 PLC \pm		APPLICATION SPEC	114-18277	ROW -P, black
1 PLC \pm		VERARBEITUNGSSPEZ		Right Angle Connection Corr.Tubing
2 PLC \pm		WEIGHT		Winkelverschraubung f. Well Schlauch
3 PLC \pm		GEWICHT		SIZE
4 PLC \pm		CUSTOMER DRAWING		A2
ANGLES/WINKEL \pm		SCALE	1:3	CAGE CODE
FINISH/OBERFLAECHE/FARBE		DRAWING NO	969817	DRAWING NO
		RESTRICTED TO		ZEICHNUNGS-NR.
				NUR FUER
				REV B