

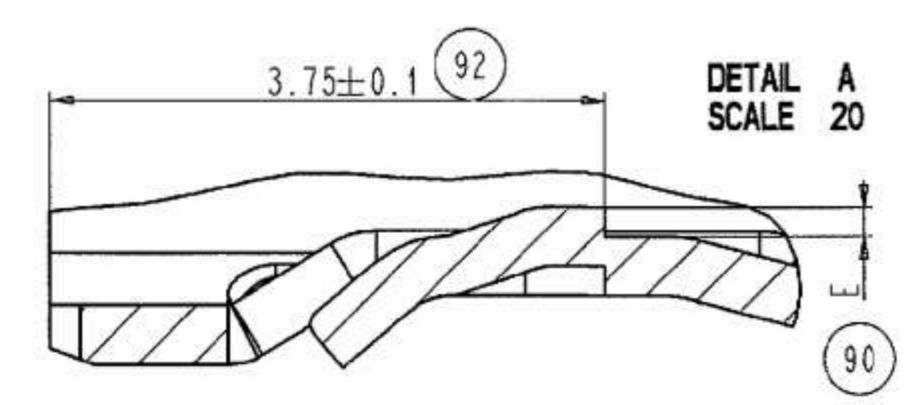
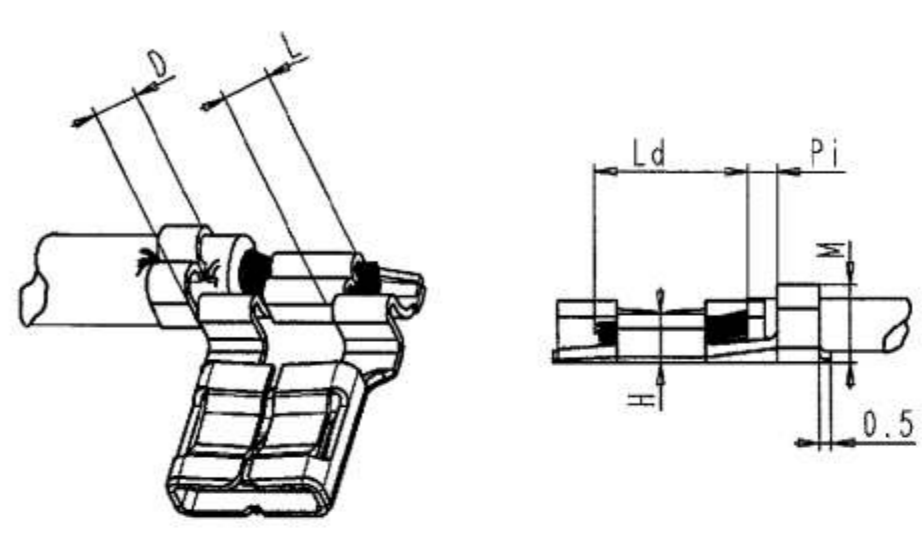
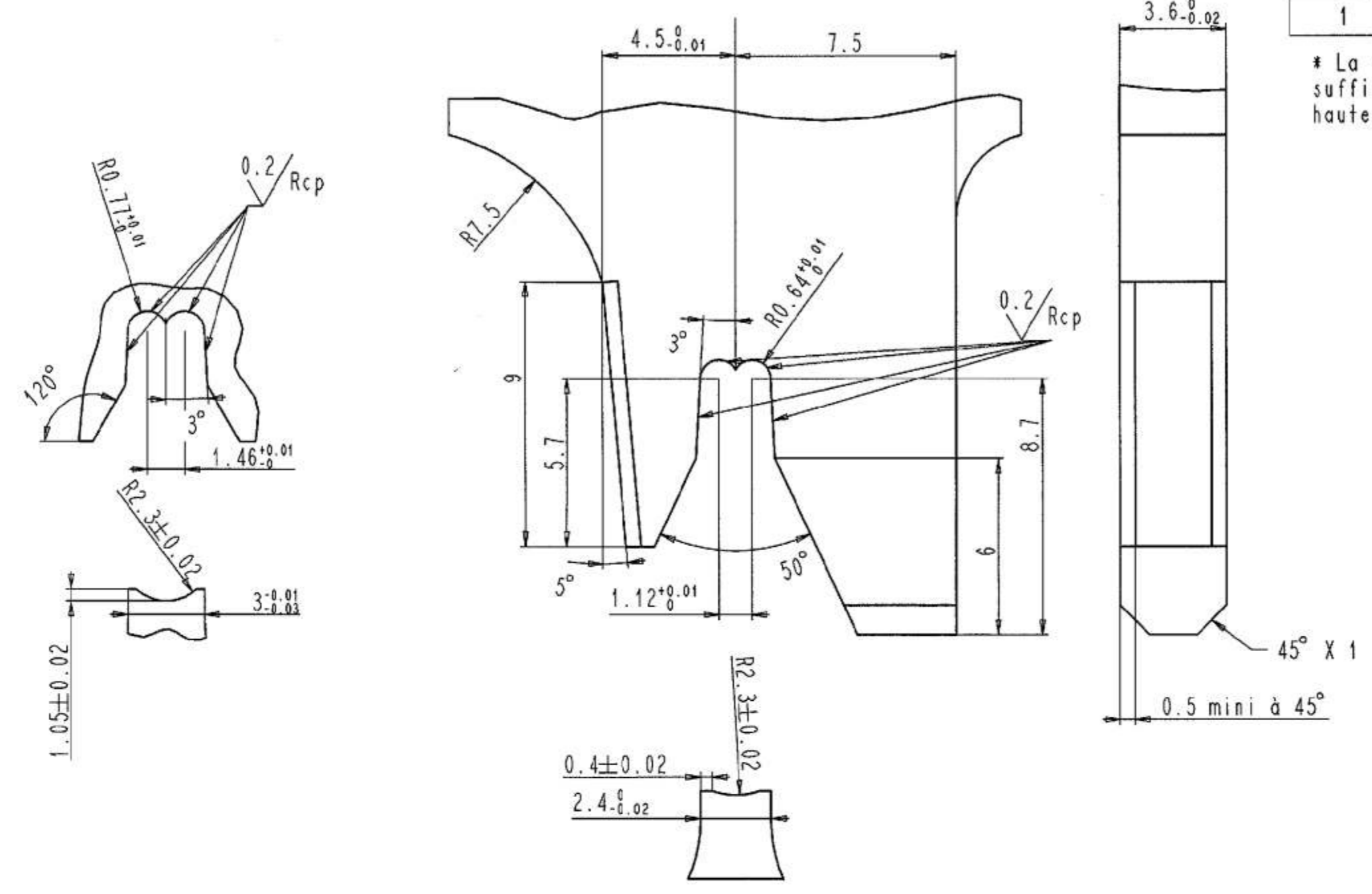
# SPECIFICATION DE SERTISSAGE

Section de Fil (mm <sup>2</sup> )	Ø Fil maxi (mm)	Tenne à la traction (N) *	Fut Conducteur				Fut Isolant		Ld (mm)	Pi (mm)
			H (mm) ±0,05	L (mm) +0,2 0	M (mm) ±0,1	D (mm) +0,2 0	Ld (mm)	Pi (mm)		
0,35	1,3	>60 N	1,40	2,40	2,40	3,00	6±0.4	0.7±0.4		
0,5	1,65	(> 80 N)	1,47	2,40	2,45	3,00				
0,6	1,83	> 100N	1,48	2,40	2,56	3,00				
0,75	1,8	(> 120 N)	1,55	2,40	2,55	3,00				
1	2	>140 N	1,62	2,40	2,6	3,00				

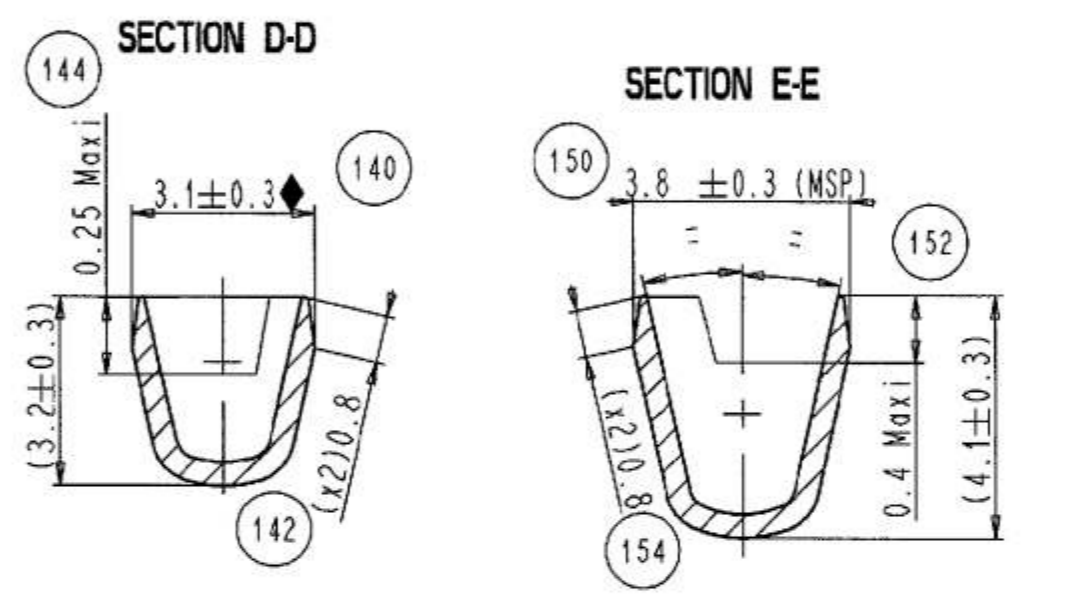
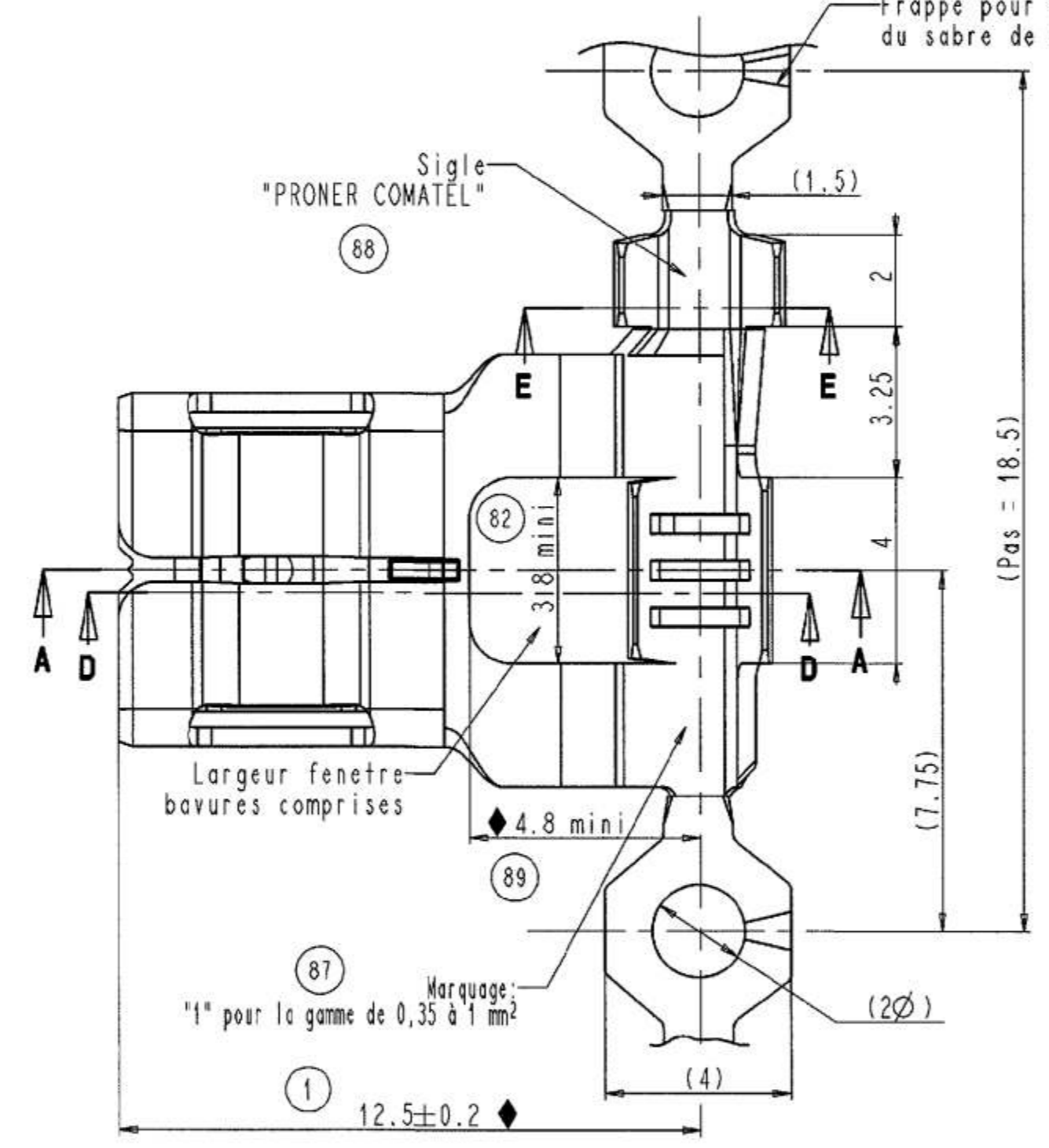
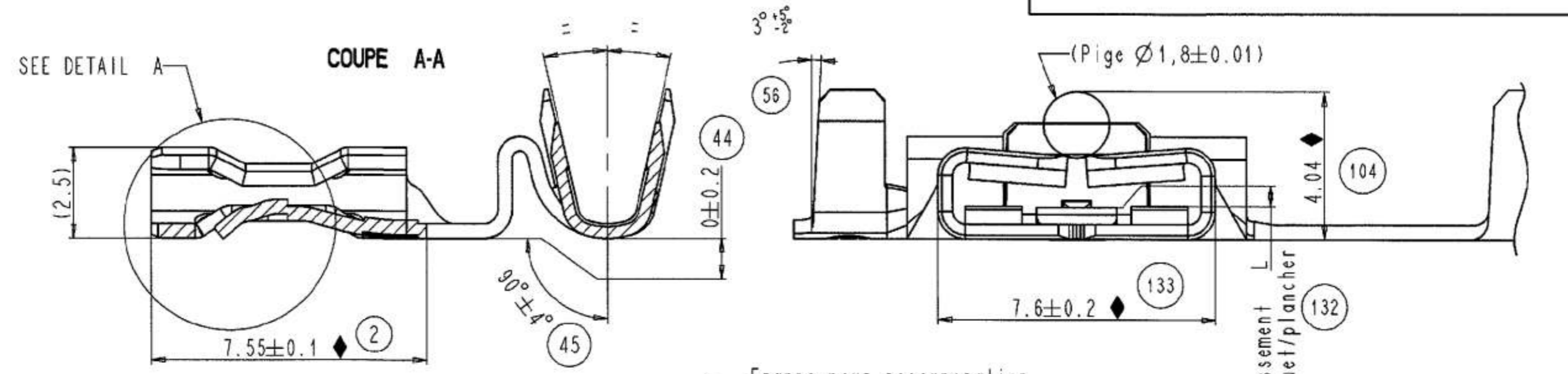
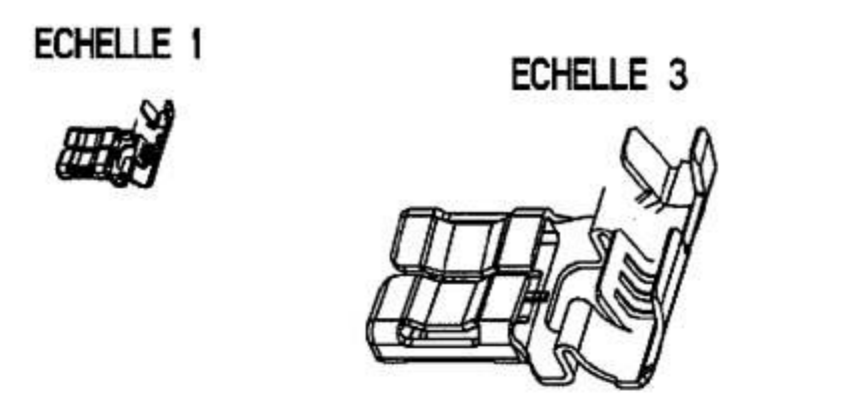
\* La tenue à la traction des fils sertis n'est en aucun cas un paramètre suffisant pour garantir un bon sertissage. Les valeurs à contrôler sont la hauteur et la largeur de sertissage.

PROFILS POUR POINÇON ET MATRIÈRE DU SERTISSAGE ISOLANT

PROFILS POUR POINÇON ET MATRIÈRE DU SERTISSAGE CONDUCTEUR



Reference	Cote E	Cote L
P7412274801	0.15±0.05	0.15±0.05
Autres refs	0.2 <sup>+0.1</sup> <sub>0</sub>	0.25 maxi



NOTA:  
 - ( ) : Pour Information  
 - (MSP) = Cote suivie en MSP  
 - ▼ = Caractéristique spéciale  
 - ◆ = Cote fonctionnelle  
 - Tolérance générale sauf indication: ±0.1  
 - Epaisseur matière = 0,4 suivant spécif.  
 - Gamme Gt: 0,35 à 1 mm<sup>2</sup>

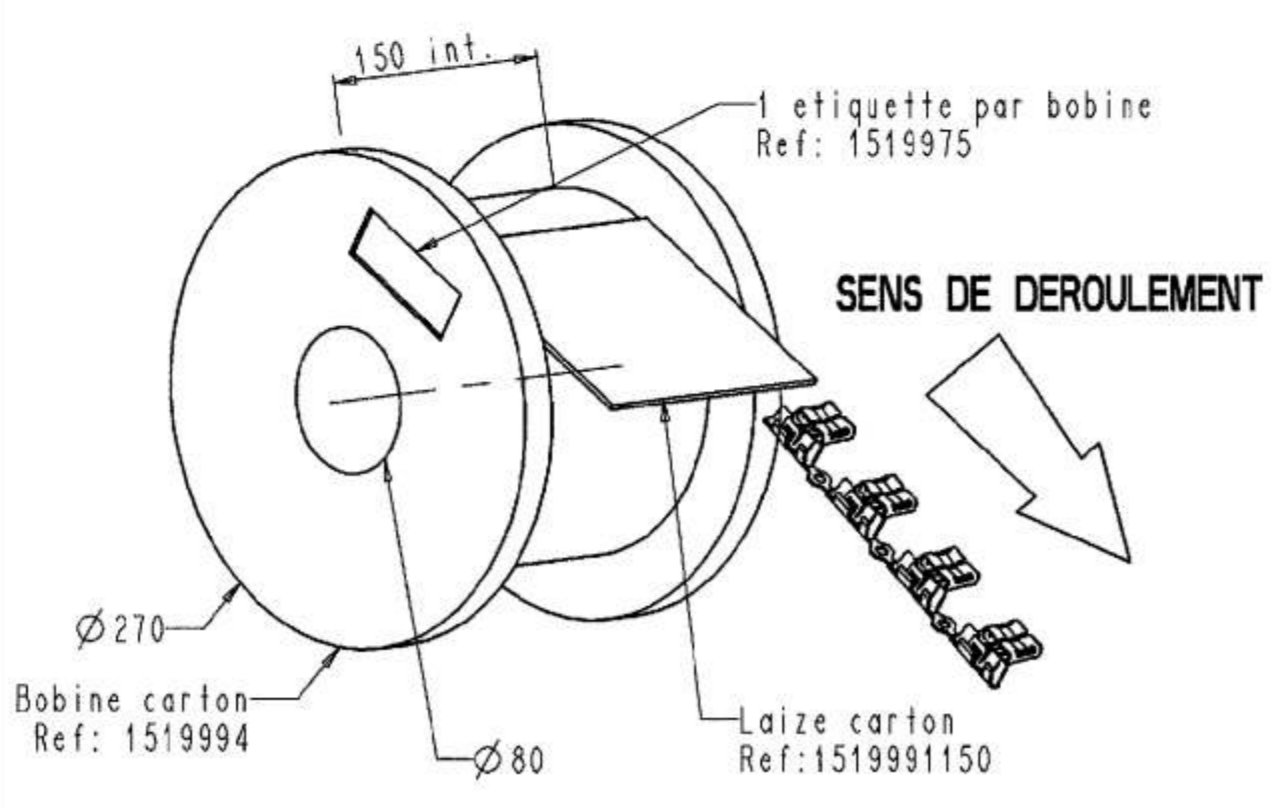
Echelle : 8/1

## NOTICE DE CONTROLE

- Au pied à coulisse ou au projecteur de profil mesurer les cotes indiquées sur le plan.
- Contrôle visuel du sigle "PRONER" et du marquage "1"
- Contrôle des FI/FE:  
 Avec dynamomètre monte sur calibre CFCA 627 (contrôle du contact électrique)XR  
 1<sup>ère</sup> FI > 7N mini ▼. (> 10N MSP pour version acier)  
 Mesures réalisées sur 10 échantillons avec languette ep: 0,8 pour Fe ou calibre CFCA 769
- Contrôle de la flèche de la bande après passage dans l'enrouleur: 3mm maxi pour 500mm

Languette	Clip	1 <sup>ère</sup> FI		1 <sup>ère</sup> FE		6 <sup>ème</sup> FE	
		(MSP)	(moy.)	(ind.)	(moy.)	(ind.)	(ind.)
Laiton brut	Laiton brut	< 23 N	> 35 N	> 25 N	> 22 N	> 18 N	
Laiton brut	Laiton étamé	< 25 N	> 35 N	> 25 N	> 18 N	> 13 N	
Laiton nickelé	Acier brut	< 25 N	> 35 N	> 25 N	> 15 N	> 10 N	
Laiton nickelé	Acier nickelé	< 28 N	> 35 N	> 25 N	> 15 N	> 10 N	
Laiton nickelé	Acier étamé	< 28 N	> 30 N	> 25 N	> 15 N	> 10 N	
Calibre CFCA 769 selon norme FD R 13-431	Maillechort	< 20 N	> 28 N	> 25 N	/	/	

## CONDITIONNEMENT



Reference PRONER COMATEL	REFERENCE CLIENT	DESIGNATION	Nbr. de pieces par Bobine	Nbr. de Bobines par carton	Nbr. de pieces par carton	Poids du carton
P74 104 74 851		Clip drapeau 6,35 à enfichage doux et encombrement réduit	4000	2	8000	
P74 104 74 801						
P74 100 74 851						
P74 100 74 801						
P74 122 74 801						

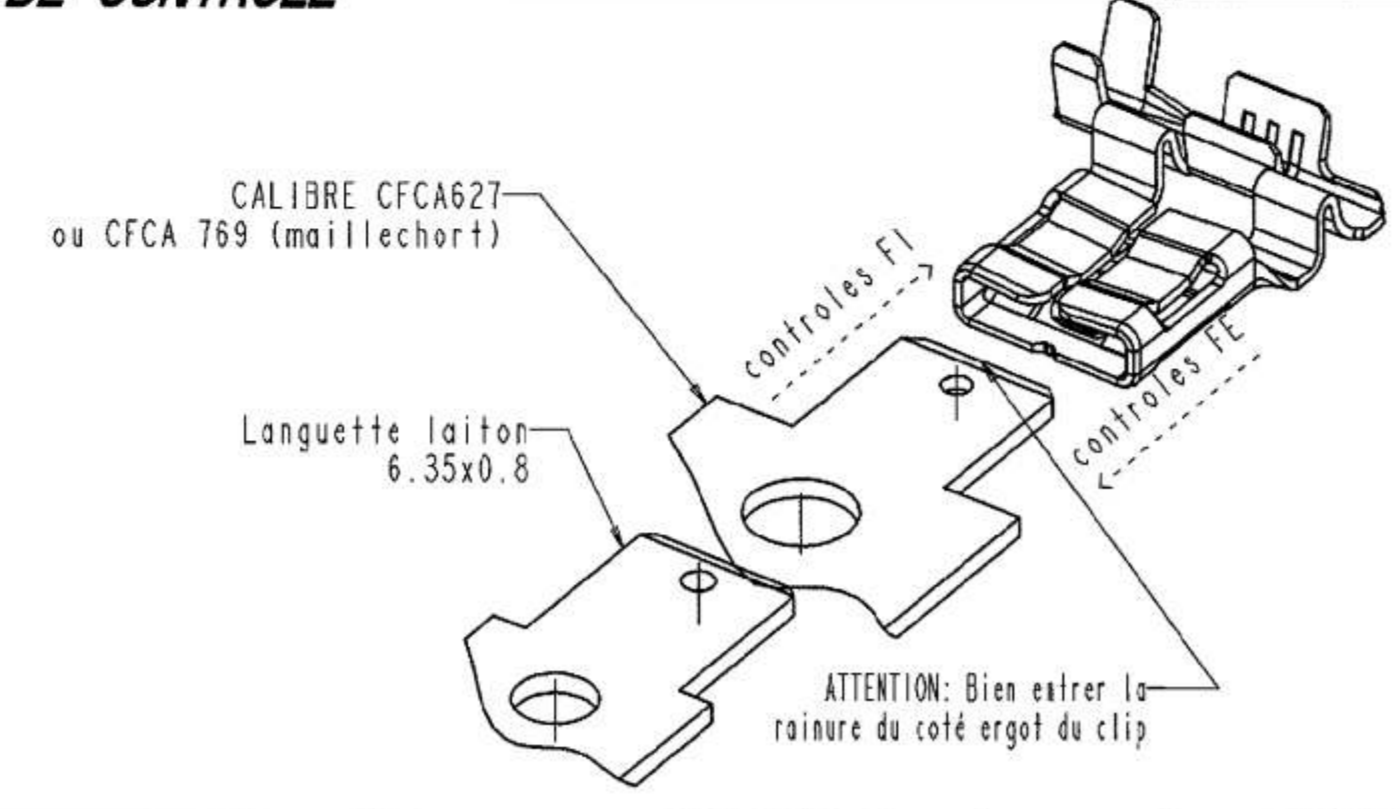
Etiquette Bobine:  
 Ref. piece:  
 N° de lot:  
 N° de bobine:  
 Code opérateur:  
 Date:  
 Heure:  
 Quantite:

Etiquette Carton:  
 Ref. piece:  
 N° de lot:  
 Date:  
 Heure:  
 Quantite:

Carton Dim.: 550x275x160  
 Ref: 1517101

2 etiquettes Ref: 1517105

## CALIBRE DE CONTROLE



Réf PRONER COMATEL	TE PN
P7410074801	0-1544113-1
P7410074851	0-1544113-2
P7410474801	0-1544113-3
P7412274801	0-1544113-4

Plan de définition gamme 0,35 à 1 mm <sup>2</sup>	0748 D 001
AUTRES PLANS	N° DE PLAN

0-1544113-4	maillechort SM193	//	Sans	//
P74 104 74 851	XC18 suivant SM150	//	Etamée	//
0-1544113-3	XC18 suivant SM150	//	Nickelée	//
0-1544113-2	UZ30 suivant SM115	//	Etamée	//
0-1544113-1	UZ30 suivant SM115	//	Sans	//
Référence/Désignation	Matériau	Traitement	Protection	Quantité

THIS DRAWING IS A CONTROLLED DOCUMENT. OWN: MADHUSUDHAN, 27 JAN 2015, CIV: A, ROSI, 27 JAN 2015, APPV: J. DAHER, 27 JAN 2015, PRODUCT SPEC, APPLICATION SPEC, MATERIAL: SEE TABLE, TOLERANCES UNLESS OTHERWISE SPECIFIED: DIMENSIONS: mm, 0 PLC ±, 1 PLC ±, 2 PLC ±0.1, 3 PLC ±, 4 PLC ±, ANGLES FINISH: \*2, WEIGHT: Customer Drawing, SIZE: A1, CAGE CODE: 00779, DRAWING NO: ©=1544113, RESTRICTED TO: 1 of 1, REV: G3

TE Connectivity  
 NAME: CLIP DRAPEAU 6.35 A ENFICHAGE DOUX ET A ENCOMBREMENT REDUIT Capa: 1mm<sup>2</sup>  
 SCALE: -