

Technische Daten:

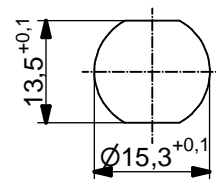
Bemessungsspannung:	250 V
IEC 61076-2-101	
Strombelastbarkeit:	4 A bei 40°C
IEC 61076-2-101	
Isolationswiderstand:	>=100 MΩ
IEC 60512	
Verschmutzungsgrad:	3/2
IEC 60664-1	
Schutzart:	IP 67, im verschraubten Zustand
IEC 60529	
Umgebungstemperatur:	-30°C ... +85°C
Steckzyklen:	>=100
IEC 60512-9a	

Werkstoffe:

Kontaktmaterial:	CuZn
Kontaktoberfläche:	Ni, Au gal.
Kontaktträger:	PBT GF, UL 94
Dichtung Gehäuse:	NBR
Kontermutter:	CuZn, Ni
Flanschgehäuse:	CuZn, Ni
Verguß:	Polyurethan-Harz, UL 94

Montagedaten:

empfohlenes Drehmoment:	1-1,2 Nm
Conec Montagewerkzeug:	Drehmomentschlüssel: 36-000200 Steckeinsatz SW19: 36-000250



Minimale Wandstärke
1,5mm, alternativ
Frontplattenausschnitt d=15,3

Art.-Nr.:	Bezeichnung:	Pol	Länge L:	D1
43-01251	SAL - 12B - FSH4 - P5,5 - 9	4	5,5mm	Ø5,0
43-01252	SAL - 12B - FSH4 - P12 - 9	4	12mm	Ø5,0

CAD-Unterlage nicht manuell ändern Directive 2011/65/EU RoHS compliant	Index: c 08.09.14 MG Ä5180 Umgebungstemperatur geändert	dim. in mm	Benennung: Flanschstecker M12x1 mit Printkontakt, Hinterwandmontage, PG9, Profibus DP								
			<table border="1"> <tr> <th>Datum</th> <th>Name</th> </tr> <tr> <td>gez. 12.02.08</td> <td>Fromm</td> </tr> <tr> <td>gepr. 18.02.08</td> <td>W.Schmidt</td> </tr> </table>	Datum	Name	gez. 12.02.08	Fromm	gepr. 18.02.08	W.Schmidt	Zeichnungsnr.: 43K1A609	
	Datum	Name									
	gez. 12.02.08	Fromm									
gepr. 18.02.08	W.Schmidt										
Allgmeintoleranz: 0 ± 0,50mm 0,0 ± 0,25mm 0,00 ± 0,10mm		Artikelnr.: siehe Tabelle									
<small>Diese Zeichnung darf ohne unsere ausdrückliche, schriftliche Genehmigung weder vervielfältigt noch dritten Personen ausgehändigt werden. Eigentums- und Urheberrecht vorbehalten</small>											