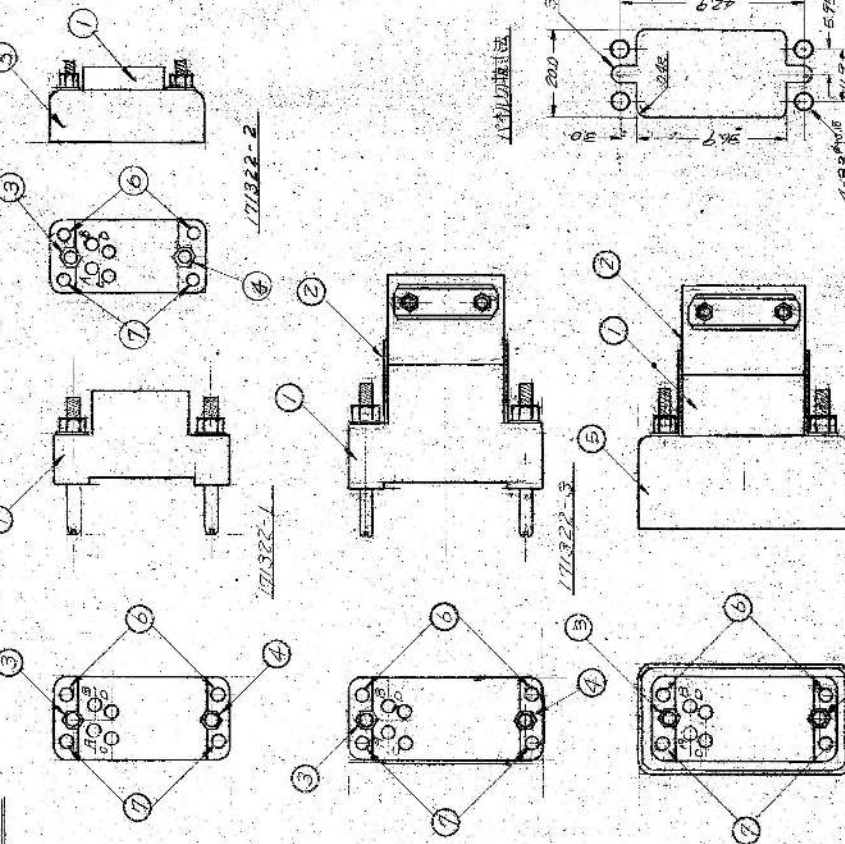


組立検査表

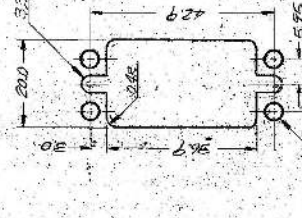


品番	数量	部品番号	名称	材料
4	1	220935-2	変電機	フェニール
1	1	171037-1	スリットコイル	スチール 錫付
1	1	170886-1	固定ネジ	ステンレス
1	1	170887-1	固定ネジ	不動態処理
1	1	170919-2	ピンポイント	スチール 錫付
2	2	171082-1	コイル	銅
2	2	171083-1	コイル	錫付

適用規格	JIS C 6016 (コイル)
プロック	JIS C 6017 (コイル)
配線記号	P-R-2
検査可能相手側	171322-4, 5, 7

組立検査表は組立検査時に用いる
組立検査表は組立検査時に用いる
組立検査表は組立検査時に用いる

組立検査表



AMP J 053-3

部品番号	C-171322
名称	組立検査表
数量	2
検査方法	目視
検査部位	組立検査
検査器具	
検査条件	
検査結果	
検査者	
検査日	

C-171322

組立検査表

品番	数量	検査方法	検査部位	検査器具	検査条件	検査結果	検査者	検査日
1	1	目視	組立検査					
2	2	目視	組立検査					

AMP J 053-3

部品番号	C-171322
名称	組立検査表
数量	2
検査方法	目視
検査部位	組立検査
検査器具	
検査条件	
検査結果	
検査者	
検査日	