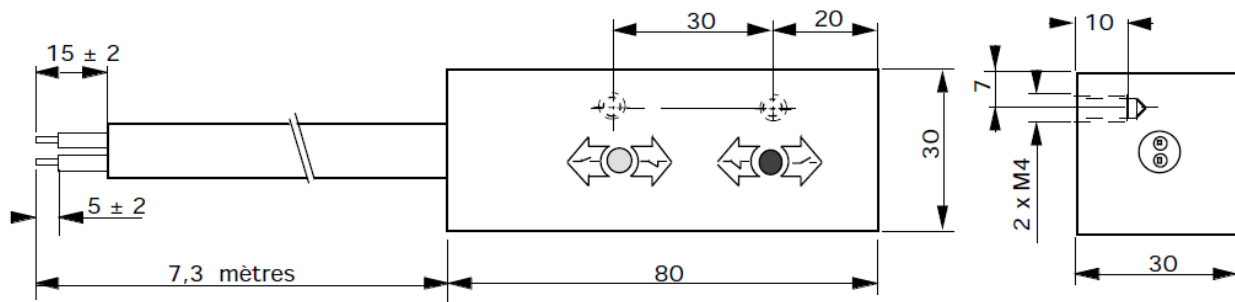


# PMG12930

**CAPTEUR DE PROXIMITE MAGNETIQUE - un contact travail bistable**  
*MAGNETIC PROXIMITY SENSOR - 1 normally open contact ( 2 stable states )*

## Dimensions / Outlines

**Poids / Weight : 936 gr**



## CARACTERISTIQUES ELECTRIQUES / ELECTRICAL DATA

<b>Puissance maxi commutable / Max. switching power</b>	<b>60VA</b>
<b>Tension maxi commutable / Max. switching voltage</b>	<b>230 Vdc</b>
<b>Courant maxi commutable / Max. switching current</b>	<b>1 A</b>
<b>Tension typique de tenue / Typical dielectric voltage</b>	<b>300 VAC</b>
<b>Résistance de contact initiale ( max ) / Initial contact resistance</b>	<b>≤ 150 mΩ</b>
<b>Résistance d'isolement ( min ) / Insulation resistance</b>	<b>10<sup>10</sup> Ω</b>
<b>Capacité / Capacitance</b>	<b>0,8 pF</b>
<b>Fréquence maxi d'utilisation / Max.frequency</b>	<b>100 Hz</b>

*Proud to serve you*

All technical characteristics are subject to change without previous notice.  
 Caractéristiques sujettes à modifications sans préavis.

**celduc®**  
 r e l a i s

**Temps de commutation**

à l'action ( rebonds 0,3 ms inclus ) / <i>Operate time ( bounces 0,3 ms included )</i>	<b>4,5 ms</b>
au relachement / <i>Release time</i>	<b>2,5 ms</b>

**CARACTERISTIQUES PHYSIQUES / PHYSICAL DATA**

<b>Température maxi d'utilisation</b> / <i>Max. operating temperature</i>	<b>- 25 à + 85°C</b>
<b>Température de stockage</b> / <i>Storage temperature</i>	<b>- 10 à + 85°C</b>
<b>Chocs ( 11 ms )</b> / <i>Shocks ( 11 ms )</i>	<b>50 g</b>
<b>Vibrations ( de 30 à 500 Hz )</b> / <i>Vibrations</i>	<b>30 g</b>
<b>Indice de protection</b> ( nettoyage par jet d'eau; usage industriel et ambiance poussiéreuse ) <i>Protection level ( Cleaning with jet of water, industrial use, dusty environment )</i>	<b>IP65</b>

**AUTRES CARACTERISTIQUES / OTHERS**

<b>Cable / Cable</b>	<b>2 x 0,5 mm<sup>2</sup> ( PVC )</b>	<b>Type H03 VVF</b>
Pour d'autres longueurs ou types , nous consulter / <i>For other lengths or typical wires, please contact us</i>		

**Détection / Detection**

Commande par aimant / *Ordered by magnet*

**Ferrite souple / Flexible ferrite : 21 x 9 - longueur / length 250**

Le PMG12930 possède 2 positions stables de fonctionnement : ouvert ou fermé.

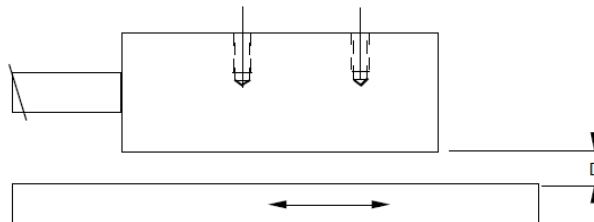
Le passage de l'aimant provoque un changement d'état jusqu'au prochain passage en sens inverse.

Les changements d'état peuvent avoir lieu pour  $7 < D \leq 40$  mm

*PMG12930 owns 2 stable working positions : open or closed;*

*When the magnet is passing near the sensor, it creates a change of state until the next way of the magnet.*

*The changes of state can take place for  $7 < D < 40$*



Pour d'autres types ou utilisations , nous consulter / *For others, please contact us*