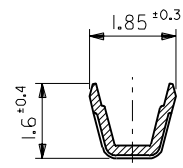
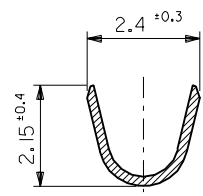


SECT. A-A  
(SCALE 20:1)



SECT. B-B  
(SCALE 10:1)



SECT. C-C  
(SCALE 10:1)

注記  
NOTES

1. 適用ハウジング : 5480-N シリーズ  
APPLICABLE HOUSING : 5480-N SERIES

角度 ANGLE	±3°				
30 以上 OVER	+0.3				
10 以上 30 未満 UNDER	+0.25	G	変更 REVISIED	(JC9002)	Y.K S.K '98/7/6
10 未満 UNDER	+0.2	F	変更及び再作図 REVISIED&REDRAWN	(JC80619)	Y.K S.K '98/5/6
一般公差 GENERAL TOLERANCES		記号 LTR	変更内容 REVISION RECORD	DR. CHK.	日付 DATE

材料 MATERIAL	リン青銅, 錫メッキ t=0.2
TIN PLATED PHOSPHOR BRONZE	
仕上げ FINISH	—
適用電線範囲 AWG #22-#28 WIRE RANGE	0.33-0.08 mm <sup>2</sup>
被覆外径 INS. RANGE	φ 1.8MAX
DRAWN BY '98/5/6	CHK'D BY '98/7/7
Y.KANNO	K.T. S.KUNISHI
APP'D BY '98/7/7	尺度 SCALE
M.FUKUSHIMA	—

バラ状 LOOSE	39-00-0031	5479PBTL
連鎖状 CHAIN	39-00-0023	5479PBT
端子形状 FORM	EDP NO.	ENG. NO.

**molex** MOLEX-JAPAN CO.,LTD.  
日本モレックス株式会社

REVISE ONLY ON CAD SYSTEM

TITLE 名称  
2.5 LOW PROFILE  
CRIMP RECEPTACLE

DWG. NO. SD-5479PBT\*  
REV G