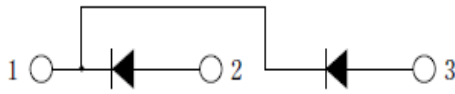


FRD

200A Avg 600 Volts

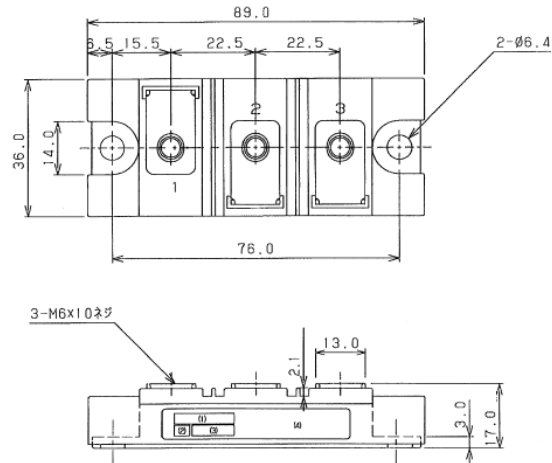
PC201FKN6

■回路図 CIRCUIT



■外形寸法図 OUTLINE DRAWING

Dimension: [mm]



■最大定格 Maximum Ratings

項目 Parameter	記号 Symbol	耐圧クラス Grade		単位 Unit
		PC201FKN6		
くり返しピーク逆電圧 Repetitive Peak Reverse Voltage	*1 V_{RRM}	600		V
非くり返しピーク逆電圧 Non Repetitive Peak Reverse Voltage	*1 V_{RSM}	—		V

項目 Parameter	記号 Symbol	条件 Conditions	定格値 Max.Rated Value	単位 Unit	
平均整流電流 Average Rectified Output Current	*1 $I_{O(AV)}$	商用周波数 180° 通電 $T_c=105^\circ\text{C}$ Half Sine Wave	200	A	
実効順電流 RMS Forward Current	*1 I_{FRMS}		314	A	
サージ順電流 Surge Forward Current	*1 I_{FSM}	50Hz 正弦半波, 1サイクル, 非くり返し Half Sine Wave, 1Pulse, Non-Repetitive	2000	A	
電流二乗時間積 I^2 Squared t	*1 I^2t	2~10ms	20000	$\text{A}^2 \text{s}$	
動作接合温度範囲 Operating Junction Temperature Range	T_{jw}		-40 ~ +150	$^\circ\text{C}$	
保存温度範囲 Storage Temperature Range	T_{stg}		-40 ~ +125	$^\circ\text{C}$	
絶縁耐圧 Isolation Voltage	V_{iso}	端子—ベース間, AC 1分間 Terminal to Base, AC 1min	2500	V	
締付トルク Mounting Torque	ベース部 Mounting	F サマルコパウト [®] 塗布 Greased	M6	2.5 ~ 3.5	$\text{N} \cdot \text{m}$
	主端子部 Terminal		M6	2.5 ~ 3.5	$\text{N} \cdot \text{m}$

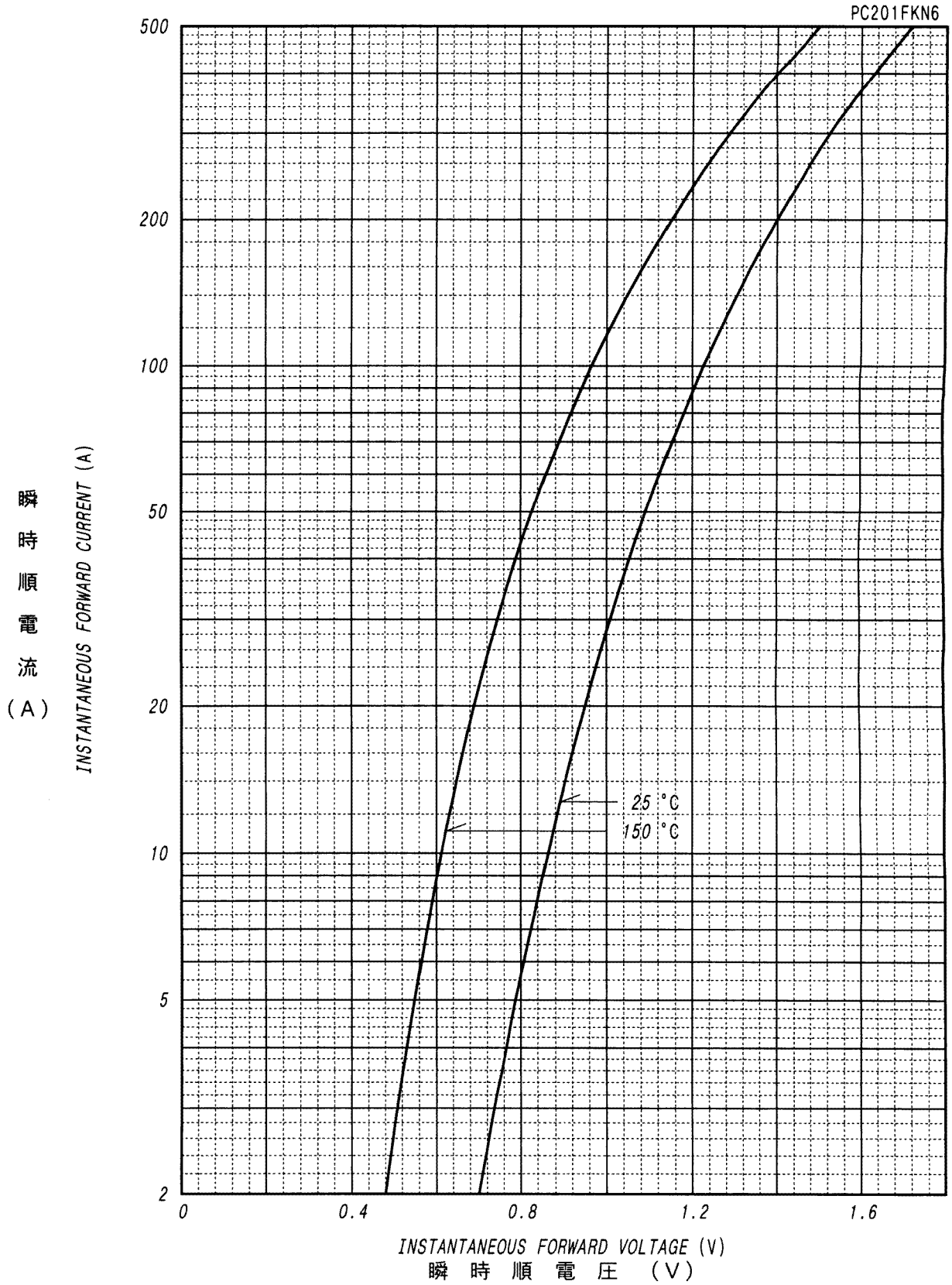
■電気的特性 Electrical Characteristics

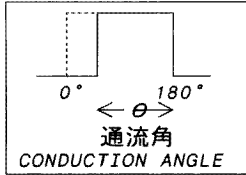
項目 Parameter	記号 Symbol	条件 Conditions	特性値 (最大) Maximum Value	単位 Unit
ピーク逆電流 Peak Reverse Current	*1 I_{RM}	$T_j=150^\circ\text{C}$, $V_{RM}=V_{RRM}$	10	mA
ピーク順電圧 Peak Forward Voltage	*1 V_{FM}	$T_j=25^\circ\text{C}$, $I_{FM}=200\text{A}$	1.40	V
逆回復時間 Reverse Recovery Time	*1 t_{rr}	$T_j=25^\circ\text{C}$, $I_{FM}=10\text{A}$, $-di/dt=50\text{A}/\mu\text{s}$	110	ns
熱抵抗 Thermal Resistance	*1 $R_{th(j-c)}$	接合部—ケース間 Junction to Case	0.15	$^\circ\text{C/W}$
接触熱抵抗 Thermal Resistance	$R_{th(c-f)}$	ケースフィン間, サマルコパウト [®] 塗布 Case to Fin, Greased	0.1	$^\circ\text{C/W}$

質量 --- 約 150g
Approximate Weight

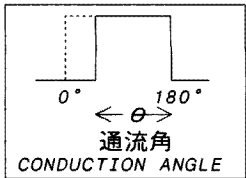
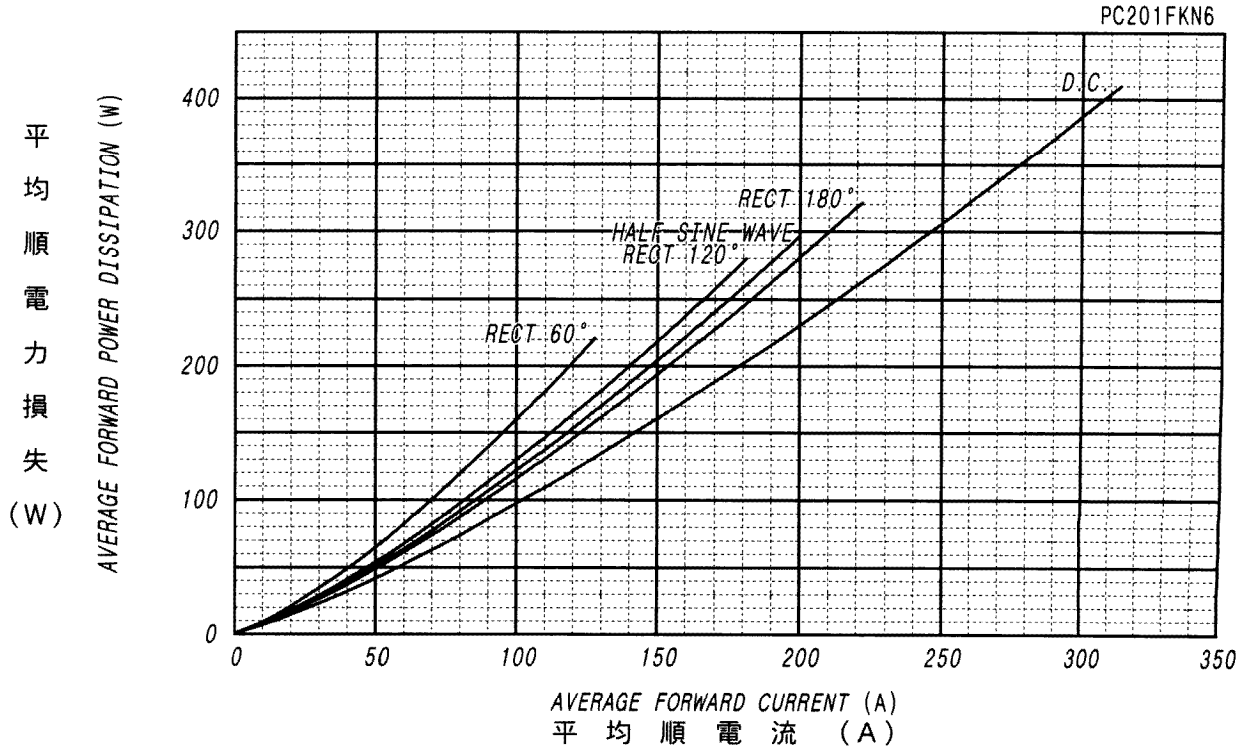
*1: 1アーム当りの値 Value Per 1 Arm.

順電圧特性
FORWARD CURRENT VS. VOLTAGE

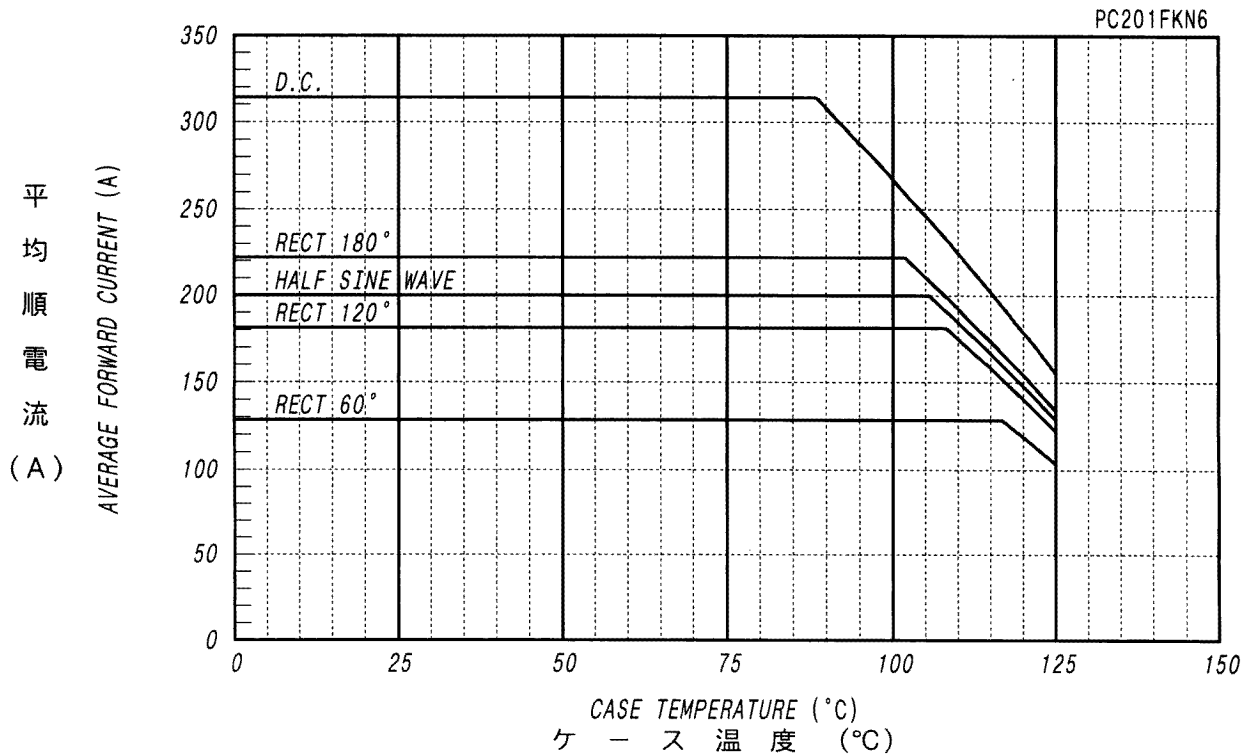




平均順電力損失特性
AVERAGE FORWARD POWER DISSIPATION



平均順電流 - ケース温度定格
AVERAGE FORWARD CURRENT VS. CASE TEMPERATURE



サージ順電流定格
SURGE CURRENT RATINGS

f=50Hz, Half Sine Wave, Non-Repetitive, Tj=150°C

PC201FKN6

サ
ー
ジ
順
電
流
(A)

