

Quality Control Standard

出货品质标准

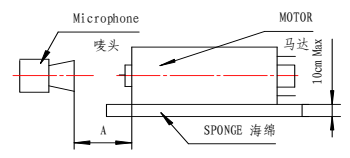
Valued customer 客户名称 :	Customer Product Name/No. (客户产品名称/编号):	边轮	
Model No 机种编号 :	Swatch No.: 样品编号	Date作成日: Rev. Date修订日:	2023/1/11 Rev.
Our Code No. 仕样编号 :	(Please Use Our Code No. To Order) (订货时请用此仕样编号)	备注 DV ROHS	
	RP360-ST-15260	EHA231-0020	
	RP360-ST-00070V		
	陈礼云2023/1/12		

1. Conditions of Standard Operation / 工作条件

1- 1)Driving Voltage 驱动电压	: 12 V	DC Constant between motor terminals. 马达端子电压 12 V 直流恒压。
1- 2)Direction of Rotation 回转方向	: CCW	viewing from metal housing. CCW 面对马达金属外壳时。
1- 3)Position of Motor 马达放置状态	: To be placed horizontally when measuring. 测试时水平放置。	

1- 4)Operating Temperature工作温度	: -10 °C to 60 °C	噪音测试示意图
1- 5)Operating Humidity工作湿度	: 30%RH to 95%RH	

2. Conditions of Standard Test / 测试条件

2- 1)Testing Temperature测试温度	: 10°C to 30°C	
2- 2)Testing Humidity测试湿度	: 30%RH to 95%RH	

3. Initial Electrical Characteristics / 初期特性

3- 1) No Load Speed 无负荷转速	: 6600 ± 1000 rpm	: 6600 ± 1000 转/分
3- 2) No Load Current 无负荷电流	: 120 mA max.	: 最大 120 毫安培
3- 3) Stall Torque 堵转扭力	At Load 3.0 & 10.0 mNm	: 190 g.cm min. : 最小 190 g.cm
3- 4) Stall Current 堵转电流	在负载点 3.0 & 10.0 mNm	: 2050 mA max. : 最大 2050 毫安培
3- 5) Mechanical Noise(vertical from housing side) 10 cm Background noise 30dB Max) 机械噪音(距离铁壳侧 10 cm, 环境噪音30dB Max)	: 70	dB Or below(RMS)JIS-A Characteristics dB 以下(RMS)JIS-A特性
3- 6) Reference Performance Curve 参考性能曲线	: As per attached Sheet	RP360-ST-15260 : 所附图表为 RP360-ST-15260
3- 7) Dimensions 外形尺寸	: As per Drawing attached	WG- R360T-T17 : 所附图面为 WG- R360T-T17
3- 8) End play of Shaft 虚位	: 0.05 ~ 0.40 mm	: 0.05 ~ 0.40 毫米

For & on behalf of Customer

For & on behalf of Standard Motor Co., Ltd.

Jack Lee 2023/01/11



As a reminder, the specification should be signed and returned within two weeks, or it will be considered as acceptable by the customer. 如果客户两周内不签字确认并返回, 将被视为已认可此规格。

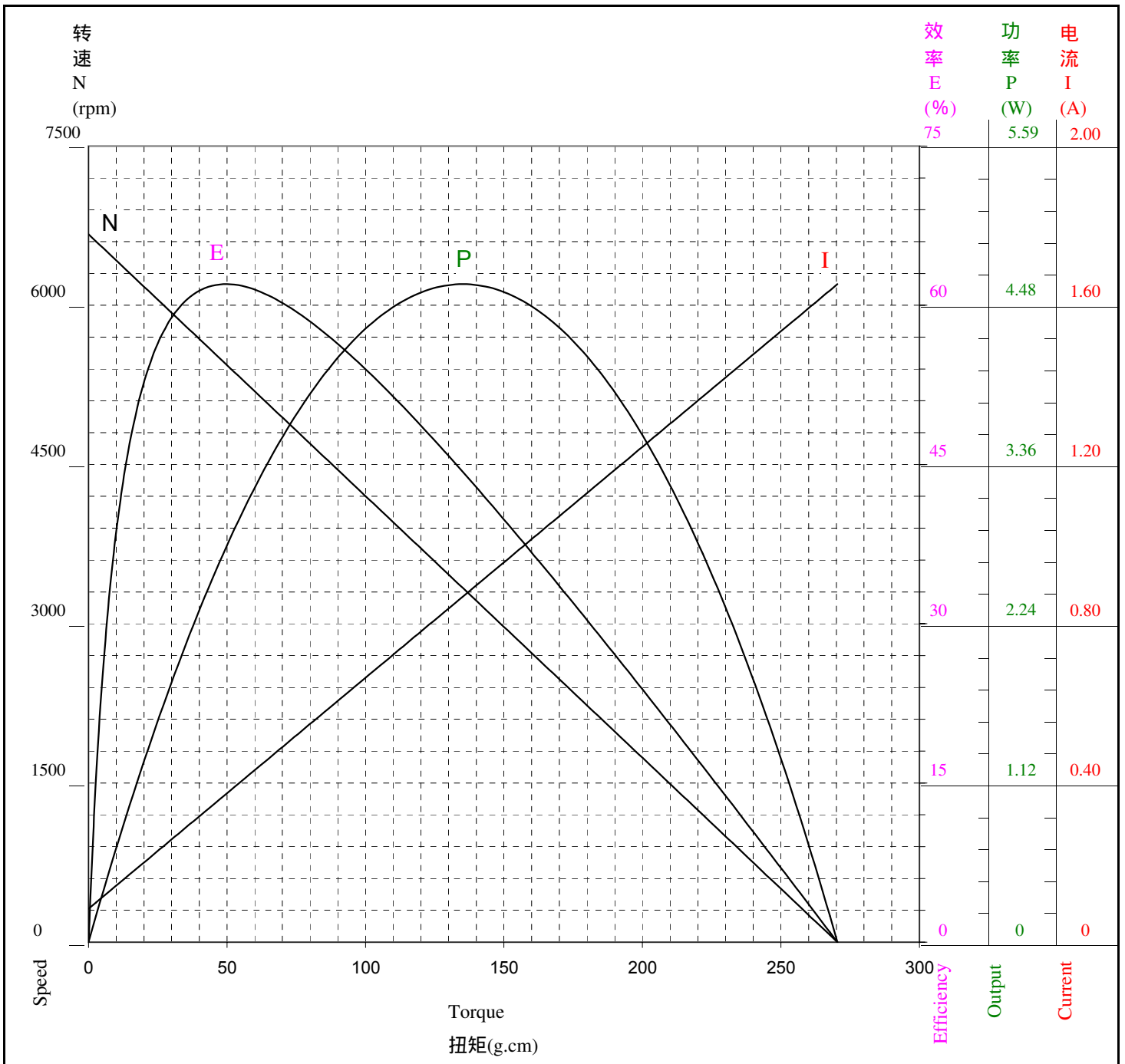
性能表只供参考
马达实际参数请以马达出货标准为主



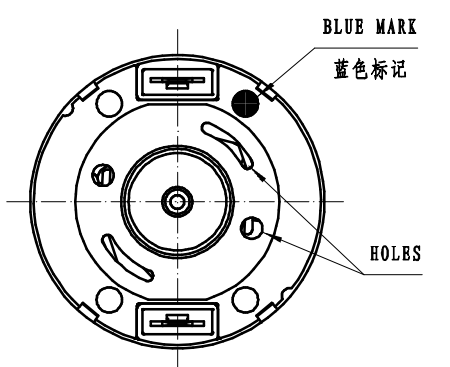
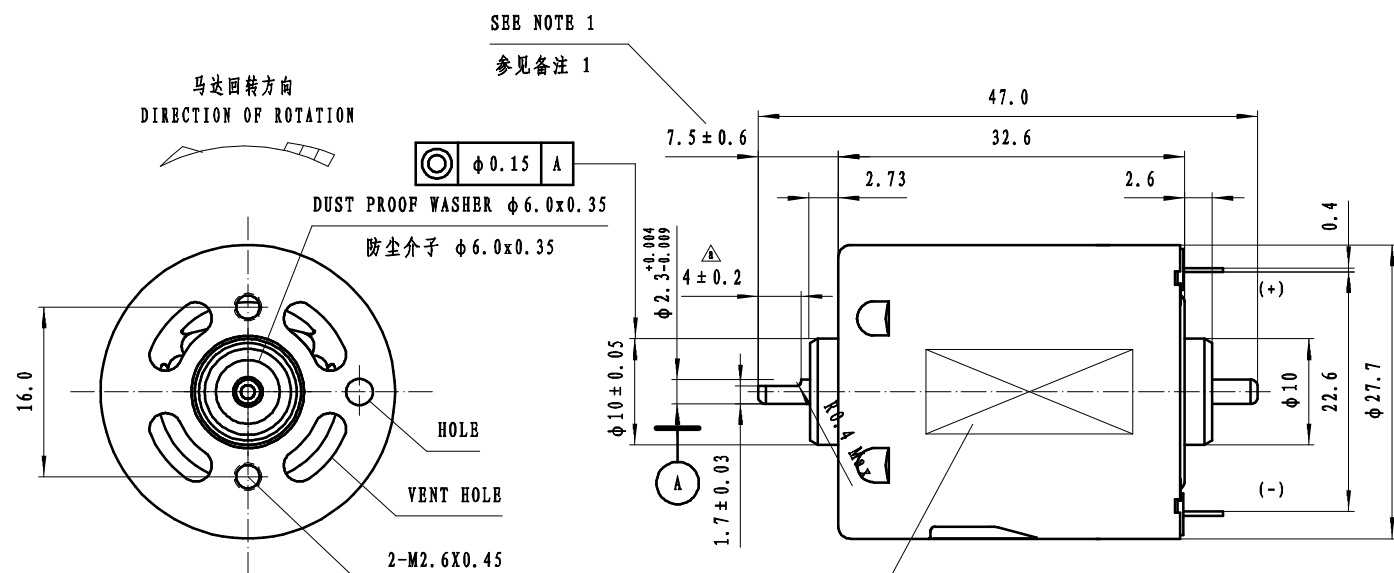
STANDARD MOTOR 標準微型摩打有限公司

两点法： 30.6 g.cm & 102.0 g.cm

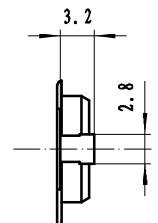
Model/Winding 型号/卷线	Voltage 电压 V	No Load 无负荷		At Maximum Efficiency 最大效率点				At Maximum Output 最大功率点				Stall 停止	
		Current 电流 A	Speed 转速 rpm	Current 电流 A	Speed 转速 rpm	Torque 扭矩 g.cm	Efficiency 效率 %	Current 电流 A	Speed 转速 rpm	Torque 扭矩 g.cm	Output 功率 W	Current 电流 A	Torque 扭矩 g.cm
		RP360-ST-15260	12.0	0.084	6670	0.373	5444	49.7	62.0	0.870	3335	135.2	4.62



日期	标记	位置	记事	担当	确认
12.11.20	△x1	B4	4.0±0.1改为4.0±1.2	曹增斌	王瑞修



SEE NOTE 3
参见备注 3



NOTES (备注):

1. THIS DIM APPLIES ONLY WHEN MOTOR SHAFT IS IN EXTREME LEFT POSITION
该尺寸适用于将轴压于左侧时
2. SHAFT END PLAY 0.05 ~ 0.40
马达虚位(轴向串动) 0.05 ~ 0.40
3. SPECIFIED CONTENT WILL BE TYPEGRAPHICAL IN CONFORMITY TO GB/TUP BOOK OF MOTOR
按马达仕様书印刷指定内容

制图	吴慧	日期	12.10.15	组件编号		组件名称	代表机种	
设计	吴慧	日期	12.10.15			马达外观图	R360T	
校核		日期						
承认		日期		未注公差	± 0.3	路径	Motor\WG\R360\WG-R360T-T17	
STANDARD MOTOR CO.,LTD.				比例	2:1	图号	WG-R360T-T17	
							Rev	A3