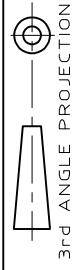


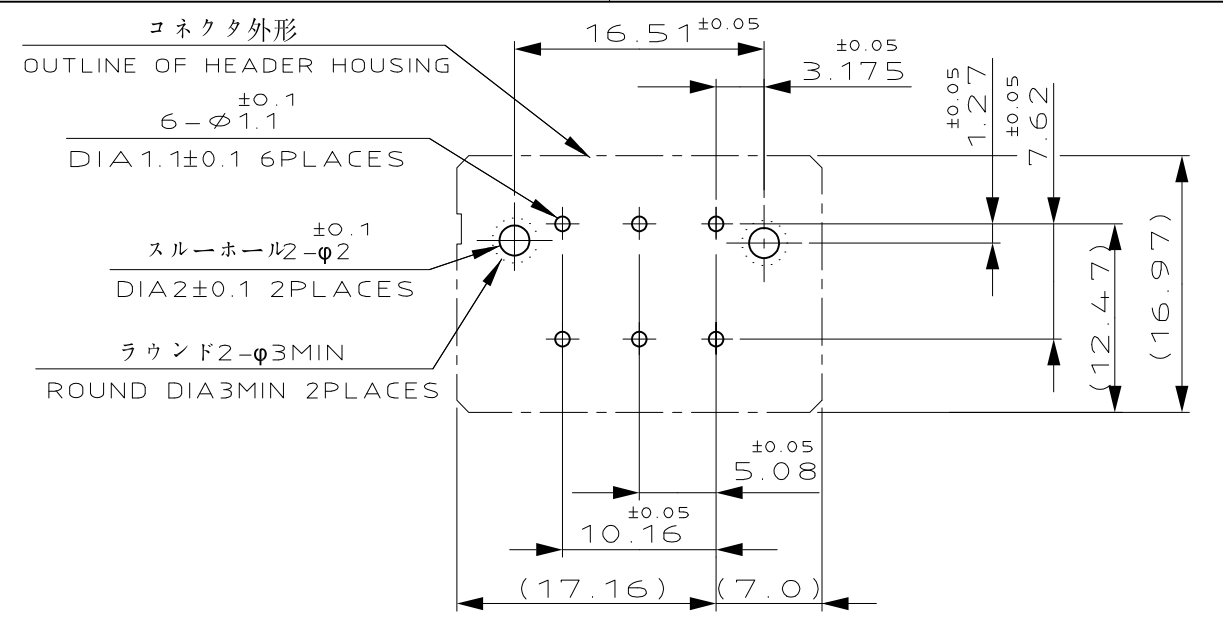
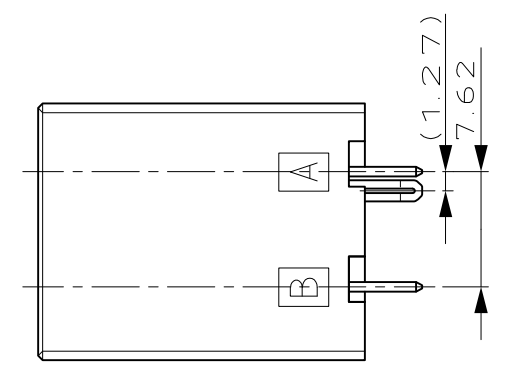
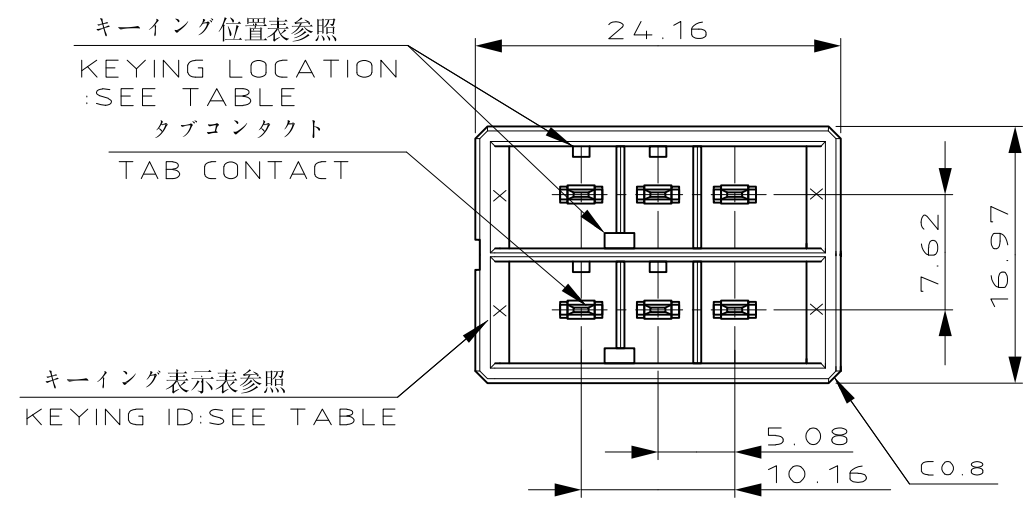
NUMBER
178140



METRIC

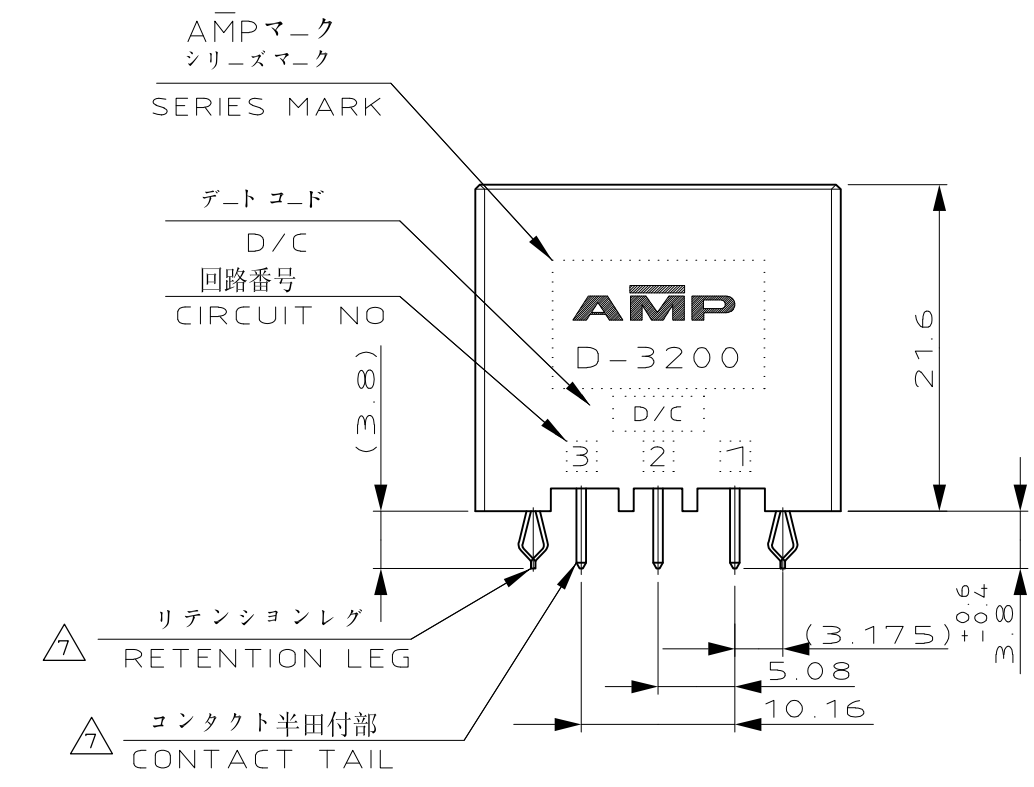
DIMENSIONS IN MILLIMETERS. DO NOT SCALE PRINT

PRINT DIST



推奨基板取付け寸法
PC 基板厚: 1.6±0.1
(非累積公差)
(コネクタ搭載面)

RECOMEND PC BOARD HOLE PATTERN
PC BOARD THICKNESS: 1.6±0.1
(NOT ACCUMULATE TOLERANCE)
(CONNECTOR MOUNT SIDE)



NOTES

- MATERIAL: HOUSING: GLASS FILLED THERMO PLASTIC, POLYESTER (94V-0), COLOR: BLACK
CONTACT: COPPER ALLOY
RETENTION LEG: COPPER ALLOY
- FINISH (CONTACT AREA): 0.38 μm MIN GOLD PLATING OVER Ni PLATING
- FINISH (CONTACT AREA): 0.76 μm MIN GOLD PLATING OVER Ni PLATING
- FINISH (CONTACT AREA): 2.0 μm MIN TIN PLATED OVER NICKEL
- FINISH (RETENTION LEG): TIN-LEAD PLATED (CONTACT TAIL) OVER NICKEL
- FOR DRAWER
- FINISH (RETENTION LEG): TIN PLATED (CONTACT TAIL) OVER NICKEL

注記

- 材料: ハウジング: ガラス入り熱可塑性ポリエステル樹脂 (94V-0), 色: 黒
コンタクト: 銅合金
リテンションレグ: 銅合金
- めっき: コンタクト全面Ni下地
接触部 0.38 μm MIN 金めっき
- めっき: コンタクト全面Ni下地
接触部 0.76 μm MIN 金めっき
- めっき: コンタクト全面Ni下地
接触部 2.0 μm MIN スズめっき
- めっき: リテンションレグとコンタクト半田付部
ニッケル下地の上に半田めっき
- ドロー用
- めっき: リテンションレグとコンタクト半田付部
ニッケル下地の上にスズめっき

| | | | | | | |
|-----------------|--|--------------|--------------|--------|--|---------------|
| A ROW | | X | Y | | | 3-178140-5 |
| B ROW | | X | Y | | | 3-178140-3 |
| A ROW | | Y | Y | | | 3-178140-2 |
| A ROW | | Y | Y | | | 2-178140-5 |
| B ROW | | Y | Y | | | 2-178140-3 |
| B ROW | | Y | Y | | | 2-178140-2 |
| A ROW | | X | X | | | |
| A ROW | | X | X | | | 1-178140-5 |
| B ROW | | X | X | | | 1-178140-3 |
| B ROW | | X | X | | | 1-178140-2 |
| KEYING LOCATION | | A ROW KEYING | B ROW KEYING | FINISH | | 製品番号 PART NO. |

| | | | | | | | |
|--------------------|--|--|--|-------------------|-------------------|---|--|
| | | | | | | TE TE Connectivity | |
| | | | | WIRE RANGE | INSULATION DIA | NAME | |
| | | | | mm?(AWG -) | mmφ | DYNAMIC D-3200 5.08X7.62PITCH(V) 6 POS.HDR CONN.ASS'Y | |
| | | | | MATERIAL | FINISH | 一般公差 (GENERAL TOLERANCE) | |
| | | | | SEE NOTE 注記参照 | SEE NOTE 注記参照 | SIZE LOC NUMBER | |
| | | | | DR. 19 APR 94 | DE. 19 APR 94 | 10以下: ±0.3 10以上 30以下: ±0.4 30以上 100以下: ±0.45 角度: ±3° | |
| | | | | CHK. N. Matsubara | APP. N. Matsubara | SCALE 2-1 | |
| | | | | LTR. S. MANABE | APP. S. MANABE | REV. F1 SHEET 1 OF 1 | |
| F1 REVISION RECORD | | | | DR. HMR | CHK. DATE | C=178140 | |