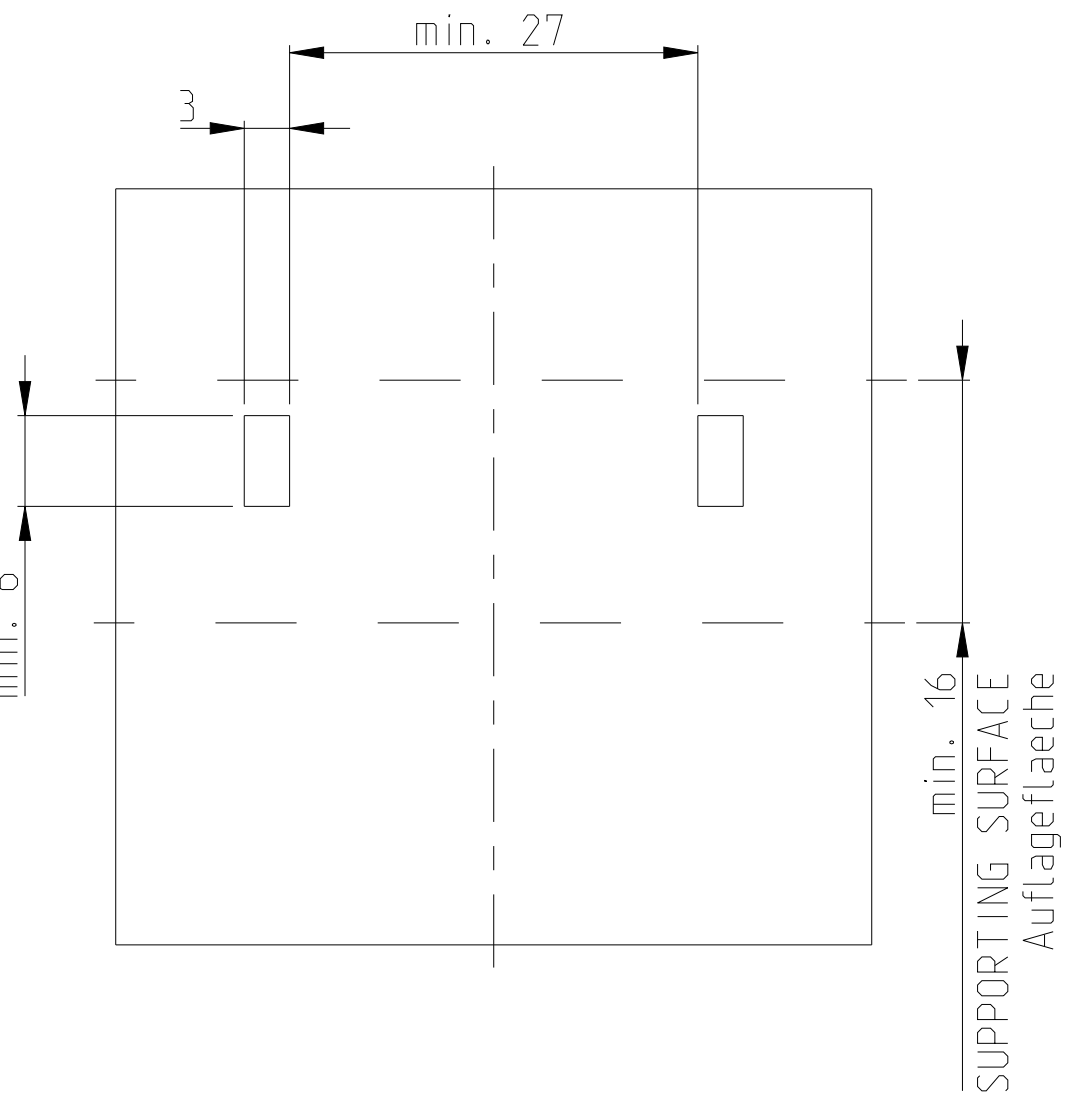
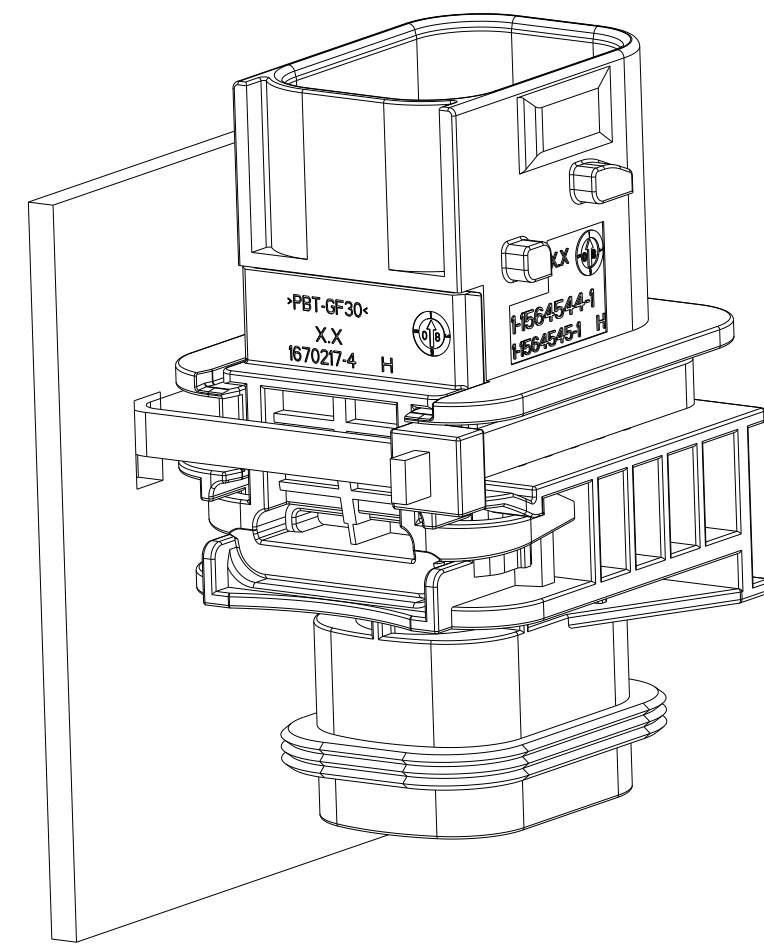


PREFERRED MOUNTING SITUATION FOR CABLE TIE
 Bevorzugte Montagestellung fuer Kabelbinder



CODING "A"
Kodierung

PN: 1-1564544-1

CODING "B"
Kodierung

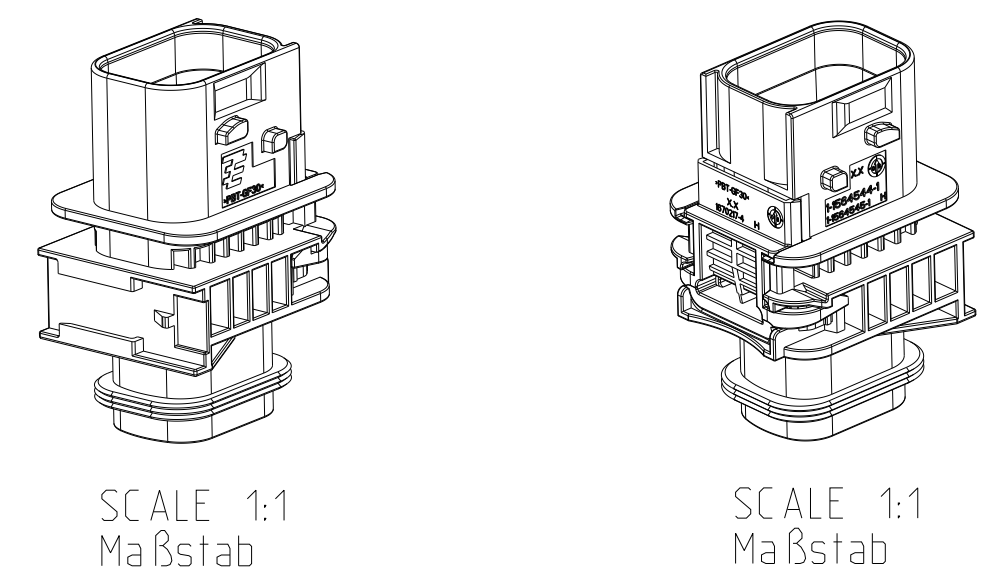
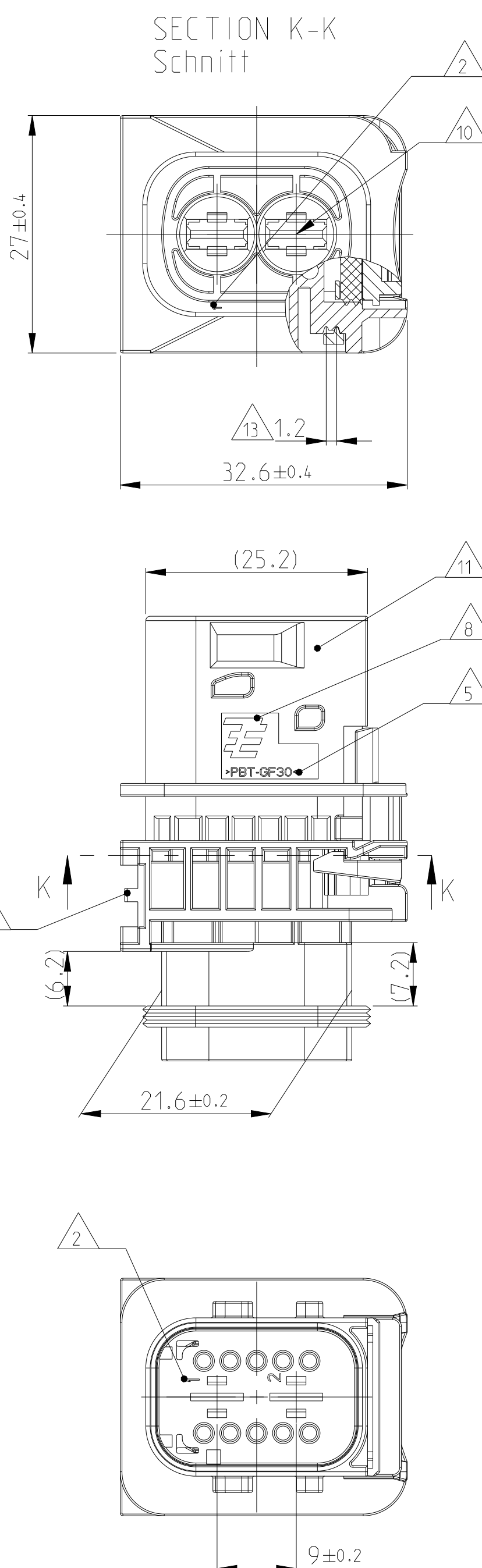
PN: 2-1564544-1

CODING "C"
Kodierung

PN: 3-1564544-1

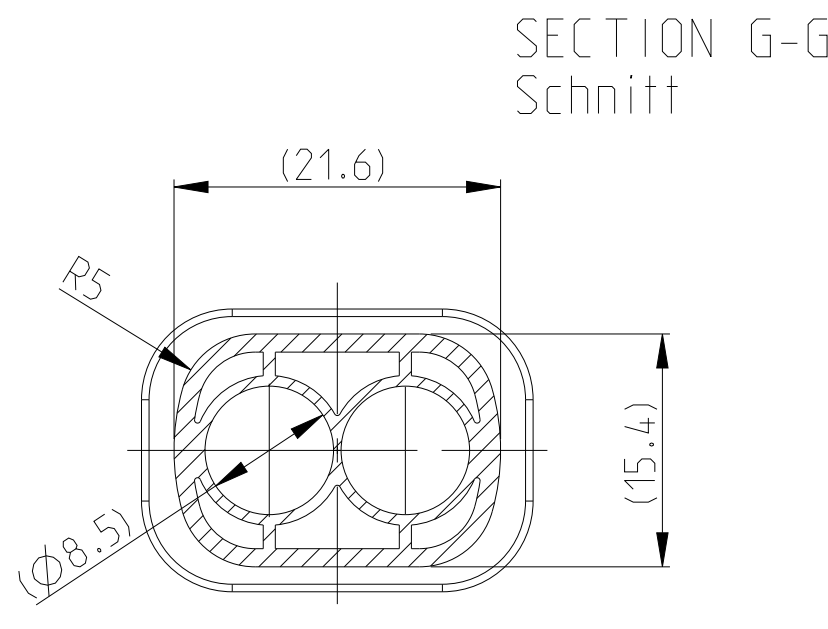
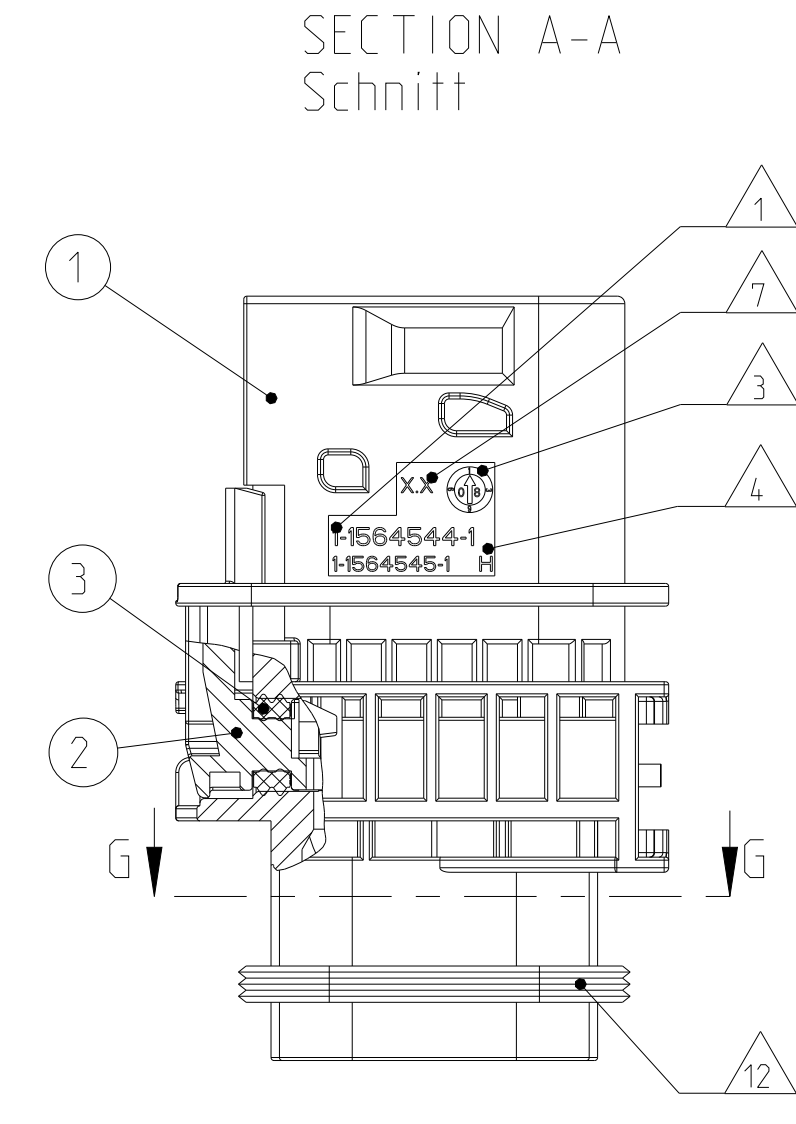
CODING "D"
Kodierung

PN: 4-1564544-1



1-1564544-1 AS SHOWN
 1-1564544-1 wie gezeigt

DELIVERY CONDITION:
 SECONDARY LOCKING DEVICE
 IN PRE-LOCKED POSITION
 Lieferzustand:
 2. Kontaktsicherung in Vorraststellung

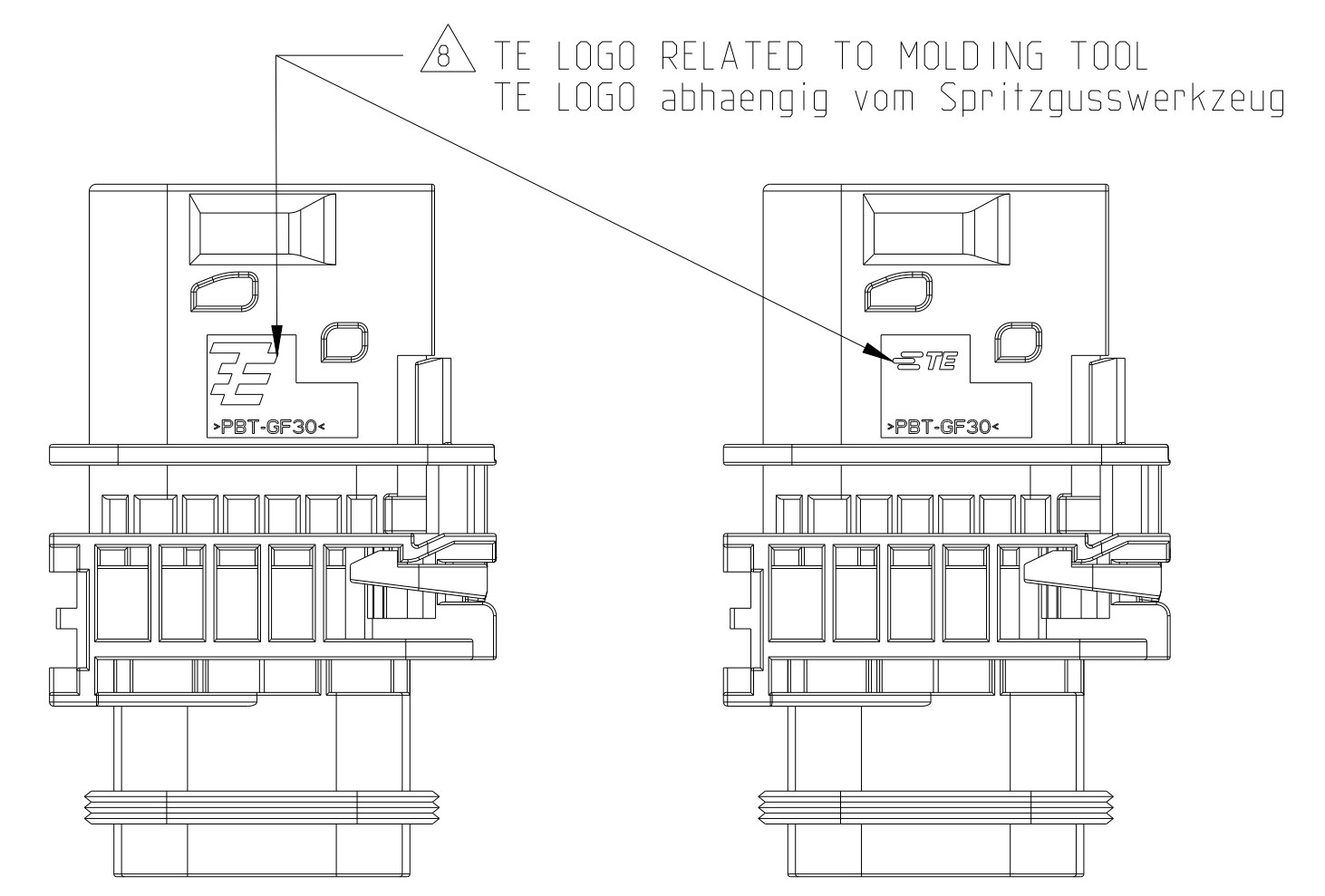


ITEM NO	DESCRIPTION	COLOUR	MATERIAL
1	2POS. TAB HOUSING, CODE "C" 2pos. Flachsteckergehaeuse, Kod. "C"	GREY grau	PBT-GF30 / V-0
1	2POS. TAB HOUSING, CODE "B" 2pos. Flachsteckergehaeuse, Kod. "B"	GREEN gruen	PBT-GF30 / V-0
1	2POS. TAB HOUSING, CODE "C" 2pos. Flachsteckergehaeuse, Kod. "C"	BLUE blau	PBT-GF30 / V-0
2	SECONDARY LOCKING DEVICE zweite Kontaktsicherung	YELLOW gelb	PBT-GF30 / V-0
3	SEAL FOR SECONDARY LOCKING Dichtung fuer zweite Kontaktsicherung	WHITE weiss	MVD

TE ORDER-NO.	REV.	NO. OF POS.	CODE	QUANTITY	ITEM NO
TE Bestell-Nr.		Polzahl	Kodierung	Stueck	NO ASSY
4-1564544-1	H	2	D	-	4
3-1564544-1	H	2	C	-	3
2-1564544-1	H	2	B	-	2
1-1564544-1	H	2	A	1	1

LOC	DIST	REV	DATE	BY	APPV
A1	-	H	31MAR2011	DB	JG
		H1	25MAY2011	DB	JG
		H2	24AUG2021	DRK	AW
		H3	16MAR2022	NS	AW

- NOTES
Bemerkungen
- 1 TE ORDER-NO.
TE Bestell-Nr.
 - 2 CAVITY NUMBERING
Kammerbezeichnung
 - 3 PRODUCTION DATE
Produktionsdatum
 - 4 LETTER-INSERT FOR THE REVISION STATUS OF THE MOULD
Schriftsatz fuer Aenderungszustand des Werkzeuges
 - 5 MATERIAL MARKING ACCORDING TO VDA 260
Werkstoffkennzeichnung nach VDA 260
 - 6 BULK PACKAGING IN CORRUGATED BOX
Schuettgut im Versandkarton
 - 7 MOULD CAVITY MARKING
Nestmarkierung
 - 8 TE LOGO
TE Logo
 - 9 SUITABLE COUNTERPART SEE DRAWING: 1564542
passendes Gegenstueck siehe Zeichnung: 1564542
 - 10 CAVITIES MATED WITH TAB 5.8 x 0.8 MM (SW)
SEE PRODUCT GROUP DRAWING
TE NO: 1241895
MAX. WIRE SIZE: 6.0mm² FLR
ATTENTION:
SUITABLE WIRE SEALS FOR CAVITY DIAMETER 8.5MM
MUST BE USED (SAME AS FOR AMP MCP 6.3 CONTACTS)
Kontaktkammer passend fuer Flachstecker 5.8 x 0.8 mm (EDS)
siehe Produktgruppenzeichnung
TE Nr: 1241895
max. Drahtgroessenbereich: 6.0mm² FLR
Achtung:
Entsprechende Einzeldichtungen fuer Kammerdurchmesser 8.5mm
muessen verwendet werden (die gleichen wie fuer AMP MCP 6.3 Kontakte)
 - 11 INTERFACE ACC. DRAWING: 114-18740-1
Kragenschluss nach Zeichnung: 114-18740-1
 - 12 MATED WITH COVER SEE TE PN 1670057. 1670364
Passend zu Kappe siehe TE PN 1670057. 1670364
 - 13 SLIDING DISTANCE OF SECONDARY LOCKING
Verschiebeweg der zweiten Kontaktsicherung
 - 14 INTERFACE FOR FIXING PART
RAYMOND ODER-NO.: 017530. 018162
Schnittstelle fuer Befestigungsteil
Raymond Bestell-Nr.: 017530. 018162
 - 15 MALFUNCTION CAUSED BY LAQUER IS NOT
COVERED BY TE WARRANTY
Funktionsbeeintraechtigung durch Lackieren. Liegt nicht
im Einfluss und Gewährleistungsumfang von TE



THIS DRAWING IS A CONTROLLED DOCUMENT.
 DIESES ZEICHNUNGSDOKUMENT IST EIN DURCH AMP KONTROLLIERTES DOKUMENT.
 ANFORDERUNG: ZU DEN TECHNISCHEM DOKUMENTEN STRENG UND GEWISSENHAFT
 DEN ANWISSEN FÜR DEN ANWISSENSTAND FÜR DEN ANWISSENSTAND FÜR DEN ANWISSENSTAND

OWNER: Gajanan
 DATE: 10FEB2009
 CHECKED: J.Grandzow
 DATE: 11FEB2009
 APPROVED: J.Grandzow
 DATE: 11FEB2009

NAME: 2POS. TAB 5.8x0.8 TAB HSG. ASSY
 PRODUCT SPEC: 2pos. TAB 5.8x0.8 Flachsteckergehaeuse
 PRODUCT SPEC: HEAVY DUTY SEALED CONNECTOR SERIES - GROUP C (H)
 APPLICATION SPEC: 108-94020
 VERARBEITUNGSSPEZ: 114-18756

WEIGHT: 18.95g
 CUSTOMER DRAWING: /KUNDENZEICHNUNG

SCALE: 5:1
 SHEET: 1 OF 1
 REV: H3