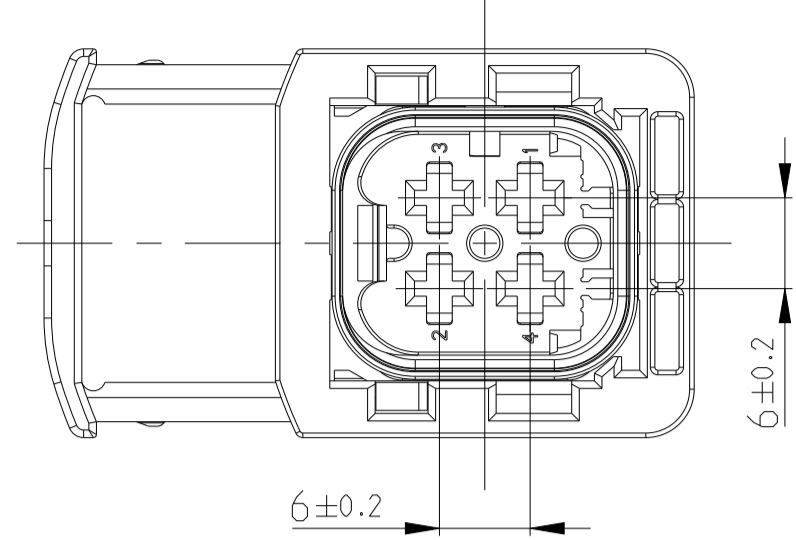
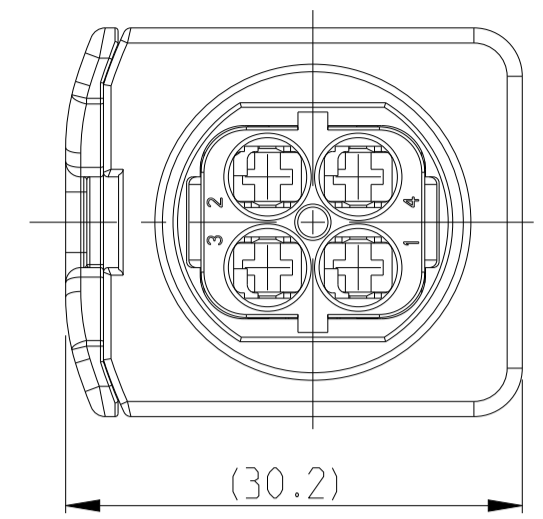


DELIVERY CONDITION:
Lieferzustand:

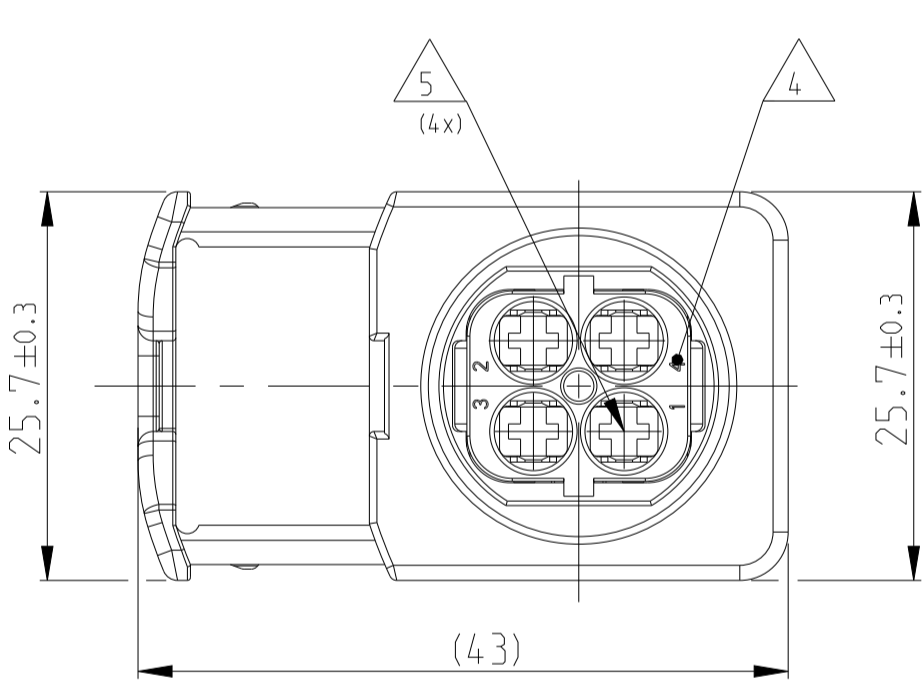
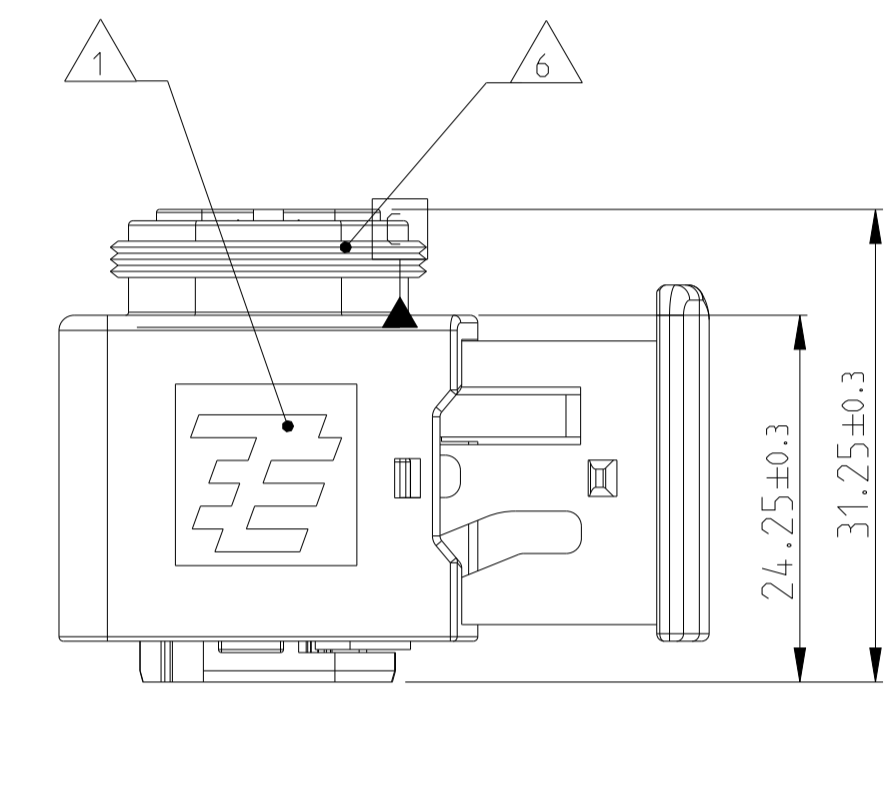
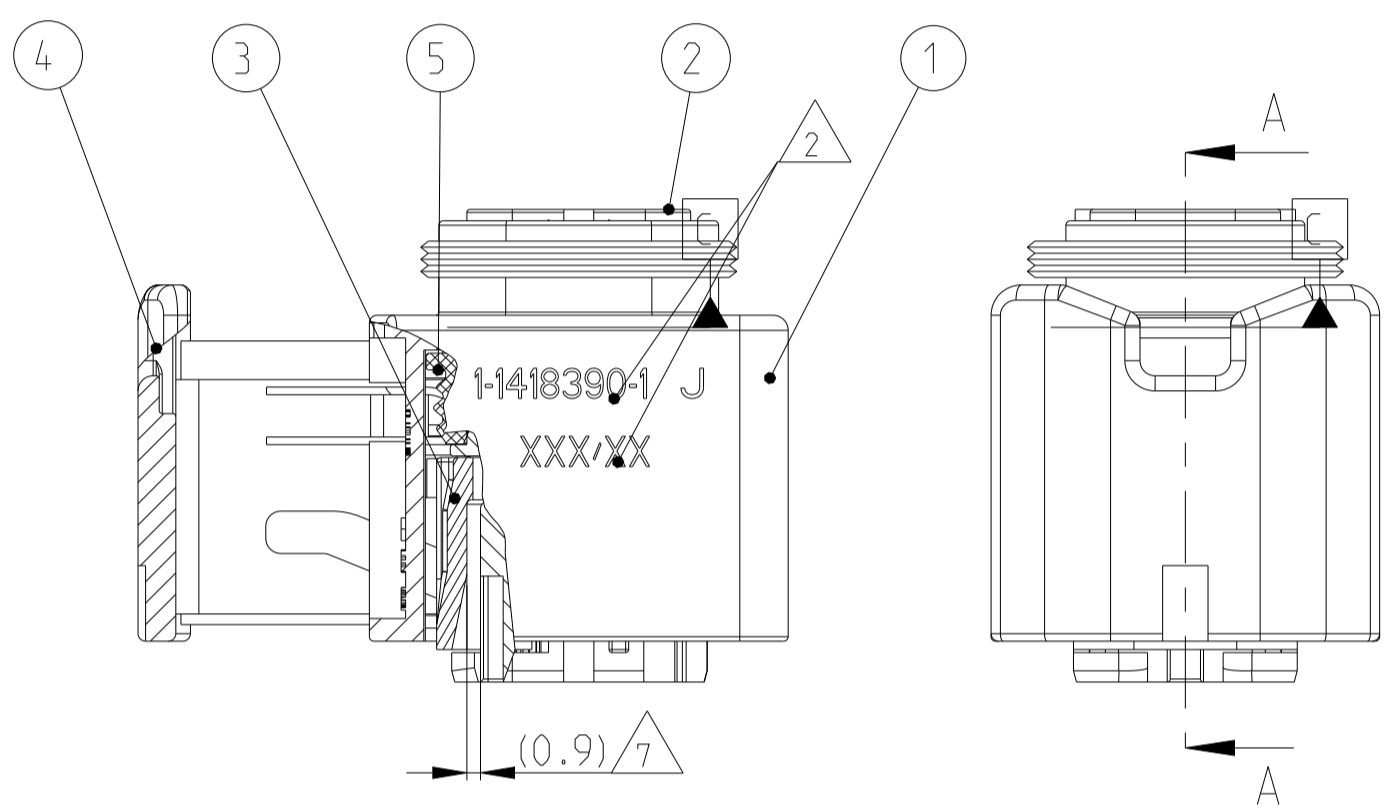
SECONDARY LOCKING AND SLIDE
IN PRE-LOCKED POSITION
2. Kontaktsicherung und Schieber
in Vorraststellung



SLIDE IN LOCKED POSITION
Schieber in Verriegelungsposition



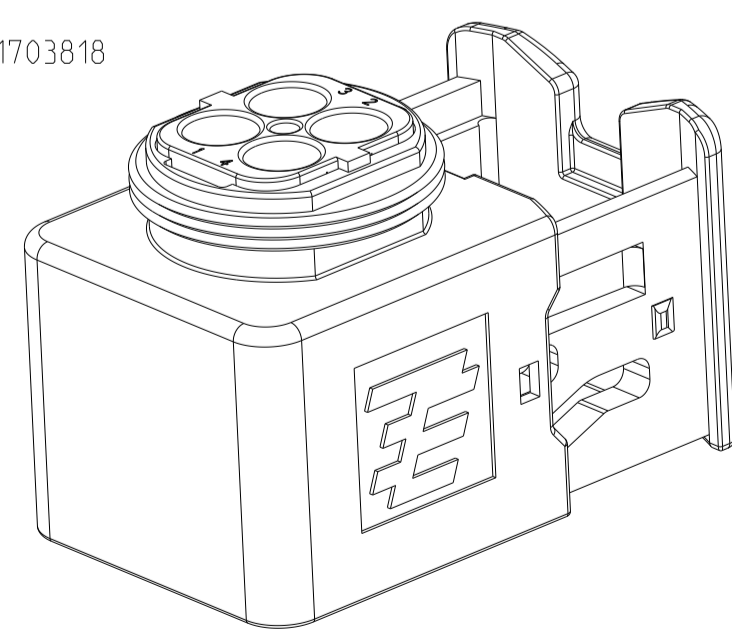
SECTION A-A
Schnitt



TE ORDER-NO. TE Bestell-Nr.	REV.	NO. OF POS. Polzahl	CODE Kodierung	COLOR OF CAVITY BLOCK Farbe des Kammerblocks	QUANTITY Stueck	ITEM NO ASSY
4-1418390-3	G	2	D	BLUE blau	1	14
3-1418390-3	G	2	C	GREEN gruen	1	13
2-1418390-3	G	2	B	GREY grau	1	12
1-1418390-3	G	2	A	BLACK schwarz	1	11
4-1418390-2	G	3	D	BLUE blau	1	10
3-1418390-2	G	3	C	GREEN gruen	1	9
2-1418390-2	G	3	B	GREY grau	1	8
1-1418390-2	G	3	A	BLACK schwarz	1	7
6-1418390-1	J	4	F	RED rot	1	6
5-1418390-1	J	4	E	VIOLET violett	1	5
4-1418390-1	J	4	D	BLUE blau	1	4
3-1418390-1	J	4	C	GREEN gruen	1	3
2-1418390-1	J	4	B	GREY grau	1	2
1-1418390-1	J	4	A	BLACK schwarz	1	1

NOTES
Bemerkungen

- 1 TE LOGO
TE Logo
- 2 ASSY PN, PRODUCTION DATE (CALENDAR DAY/YEAR):
MARKING OPTIONAL AS LASER ENGRAVING OR
LASER WITH COLOR CHANGE
Assy PN, Produktionsdatum (Kalendertag/Jahr):
Beschriftung wahlweise als Lasergravur oder Laser mit Farbschlag
- 3 BULK PACKAGING IN CORRUGATED BOX
Schuetttgut im Versandkarton
- 4 CAVITY NUMBERING
Kammer Bezeichnung
- 5 CAVITIES MATED WITH AMP MCP 2.8
SEE PRODUCT GROUP DRAWING
TE NO: 1355036
MAX. WIRE SIZE: 2.5mm² (AWG 12 TXL)
Kontaktkammern passend fuer AMP MCP 2.8
siehe Produktgruppenzeichnung
TE Nr.: 1355036
max. Drahtgroessenbereich: 2.5mm² (AWG 12 TXL)
- 6 SUITABLE COVERS SEE PRODUCT GROUP DRAWING: 1563709
Passende Kappen siehe Produktgruppenzeichnung: 1563709
- 7 SLIDING DISTANCE OF SECONDARY LOCKING
Verschiebeweg der 2. Kontaktsicherung
- 8 FITS TO TE INTERFACE DRAWING 114-18739-1
Passend zur Ausfuehrungsvorschrift 114-18739-1
- 9 SUITABLE COUNTERPART SEE DRAWING: 1703808, 1703818
passendes Gegenstueck siehe Zeichnung: 1703808, 1703818
- 10 MALFUNCTION CAUSED BY LACQUER IS NOT
COVERED BY TE WARRANTY.
Funktionsbeeintraehtigung durch Lackieren liegt nicht im
Einfluss und Gewaehrleistungsumfang von TE.



1-1418390-1 AS SHOWN
1-1418390-1 wie gezeigt

THIS DRAWING IS A CONTROLLED DOCUMENT. DIESER ZEICHNUNGSDRUCKER WIRD DURCH AMP KONTROLLIERT. ANFORDERUNG AN DEN VERKEHR ERÖFFNET SIEHE 100000000 DIE FOLGENDEN INFORMATIONEN SIND ANGEWANDEN WENN ES ANGEWENDET WIRD		OWN D. Bischoff	12APR2006	TE Connectivity NAME 4POS. AMP MCP 2.8. REC HSG ASSY 4pos. AMP MCP 2.8. Buchsengehäuse Heavy Duty Sealed Connector Series - Group B	
DIMENSIONS: MASSENHEITEN MM		CHK J. Grandow	25APR2006		
TOLERANCES UNLESS OTHERWISE SPECIFIED: ALL TO UNLESS OTHERWISE SPECIFIED		APRVD E. Eberwein	28AUG2006		
FINISHES/PLATE/FARBEN FINISCHBEREICH/FLÄCHE/FARBE		SCALE MASSSTAB	2:1		
MATERIAL SEE TABLE siehe Tabelle		WEIGHT GEWICHT	17.7 g	SIZE GRÖSSE	A1
QUANTITY STÜCK		CUSTOMER DRAWING		SCALE MASSSTAB	2:1
ITEM NO ASSY		DRAWING NO. ZEICHNUNGS-NR.		RESTRICTED TO NUR FÜR	
		©=1418390		SHEET BLATT	
				OF VON	
				1 1	
				REV NR	
				16	