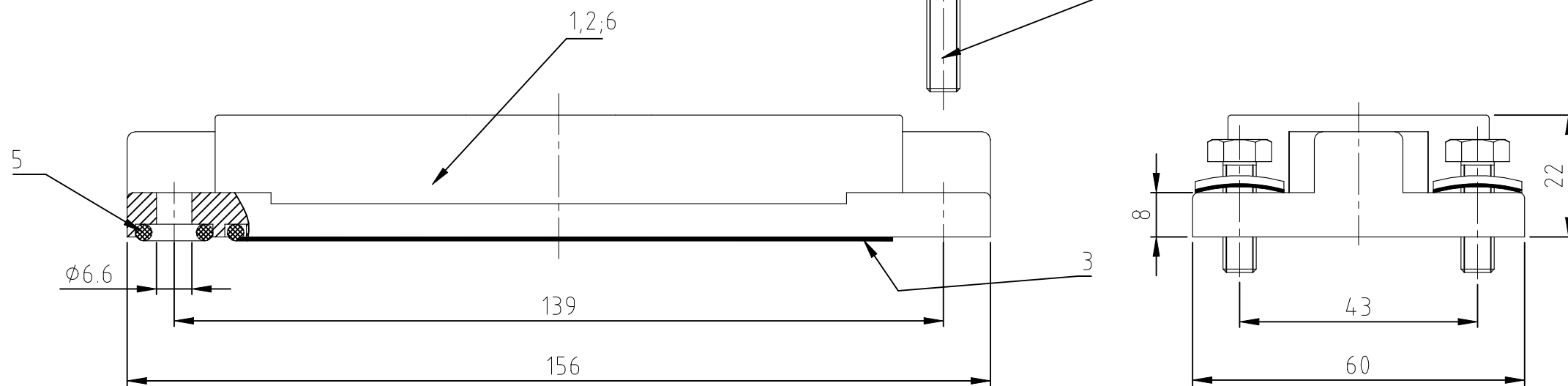
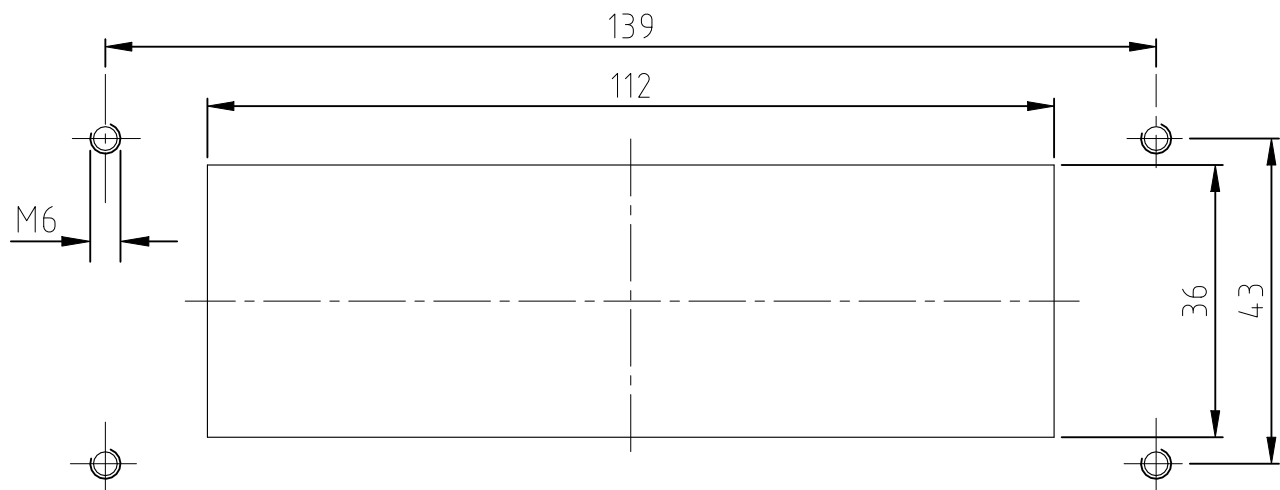


P	LTR	DESCRIPTION BESCHREIBUNG	DATE	DWN	APVD
	A5	ECR-21-123464	30JUN2022	RK	JB

Panel cut-out  
Montageausschnitt



Bemerkungen:

- 1 Material: Gehäuse: Alu-Druckguß-Legierung  
Dichtungen: Neoprene
- 2 Oberfläche: Lackierung - grau  
Aluminiumoxid +  
Lackierung schwarz
- 3 Lackierung im Gehäuseinnere ist nicht notwendig

Notes:

- 1 Material: Housing: aluminium diecasting alloy  
Seals: Neoprene
- 2 Surface: Varnisch- grey  
aluminium oxid +  
Varnisch black
- 3 Varnisch on the inside not necessarily

OBSOLETE

QTY	QTY	QTY	DESCRIPTION / BENENNUNG	MATERIAL	SURFACE / OBERFLÄCHE	COLOR / FARBE	ITEM NO. Pos.	NOTES / BEMERKUNGEN
1			Anbaugehäuse HIP-K/ surface mounted housing bottom entry	aluminium/ALU	Aluminiumoxid	black/schwarz	6	ohne HTS-Zeichen
4	4	4	O-Ring/O-ring	Neoprene		black/schwarz	5	Ø7x3
4	4	4	Dichtschraube mit U-Scheibe	V2A/stainl. steel	blank/even		4	M6x20
1	1	1	Dichtung/seal	Neoprene		black/schwarz	3	
	1		Anbaugehäuse HIP-K/ surface mounted housing bottom entry	aluminium/ALU	Aluminiumoxid	black/schwarz	2	
		1	Anbaugehäuse HIP/ surface mounted housing bottom entry	aluminium/ALU		grey/grau	1	

ORDERING TEXT / BESTELLTEXT	THIS DRAWING IS A CONTROLLED DOCUMENT. DIESE ZEICHNUNG IST EIN KONTROLLIERTES DOKUMENT.		DWN <b>Schneider</b> 10.02.1999	<b>STE</b> TE Connectivity																
	DIMENSIONS: MASSENEHTEIN: mm		CHK <b>Schweiger</b> 10.02.1999																	
	TOLERANCES UNLESS OTHERWISE SPECIFIED: ALLGEMEINTOLERANZEN		APVD -	Surface mounted housing bottom entry Anbaugehäuse HIP.24/64.AG.M6																
	<table border="0"> <tr><td>0 PLC</td><td>±</td><td>0.1</td></tr> <tr><td>1 PLC</td><td>±</td><td>0.1</td></tr> <tr><td>2 PLC</td><td>±</td><td>0.1</td></tr> <tr><td>3 PLC</td><td>±</td><td>0.1</td></tr> <tr><td>4 PLC</td><td>±</td><td>0.1</td></tr> <tr><td>ANGLES / WINKEL</td><td>±</td><td>-</td></tr> </table>		0 PLC					±	0.1	1 PLC	±	0.1	2 PLC	±	0.1	3 PLC	±	0.1	4 PLC	±
0 PLC	±	0.1																		
1 PLC	±	0.1																		
2 PLC	±	0.1																		
3 PLC	±	0.1																		
4 PLC	±	0.1																		
ANGLES / WINKEL	±	-																		
MATERIAL		FINISH/OBERFLÄCHE/FARBE	APPLICATION SPEC VERARBEITUNGSSPEZ.	SIZE	CAGE CODE	DRAWING NO ZEICHNUNGS-NR.	RESTRICTED TO NUR FUER													
1		2	WEIGHT GEWICHT	A3	00779	G-1102626	-													
CUSTOMER DRAWING/KUNDENZEICHNUNG				SCALE MASSTAB	SHEET BLATT	REV														
				1:1	1	1	A5													