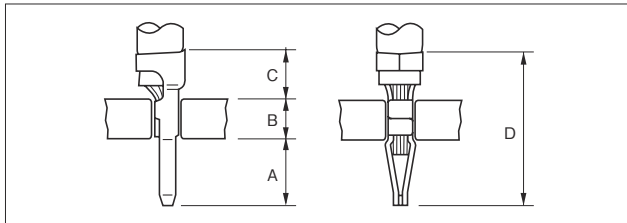


ミニボードピン

MINI BOARD PIN

RoHS



注) 基板穴寸法は基板の種類・材質・穴開け方法によって異なります。スルーホール基板などの固い素材の基板をご使用の場合は穴径を大きめに設定してください。上記の記載寸法は参考値ですので詳しくは弊社までお問い合わせください。

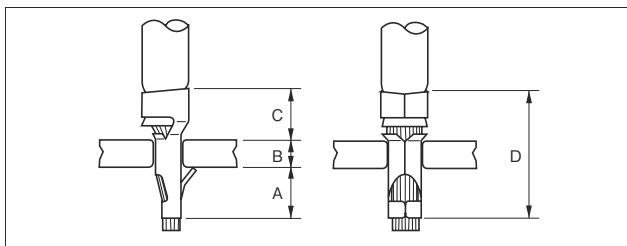
Note) Dimensions of P.C.B. hole are different in kinds of P.C.B. material and methods of making holes. Diameter of holes must be set a bit larger if material is used hard like Through-Hole P.C.B. The above is only reference value. Please contact us for more details.

品番 Part No.	電線サイズ(mm ²) Wire Size(mm ²)	材質 Material	板厚 Thickness	適用プリント基板穴径 Applicable P.C.B. Hole Dia.	最大被覆外径 Max Dia of Insulation	A	B	C	D	個数/リール PCS/Reel	アプリケーション Applicator	ストリップクリンパー Strip crimper
908061-2MA	#28	黄銅 Brass	0.15	φ0.8 ^{+0.1} ₋₀	MAX φ1.3	1.6	1.6	1.0	4.2	15,000×7R	JB-9000 DFS-105000	

ストレイン・リリーフターミナル

STRAIN RELIEF TERMINAL

RoHS



注) 基板穴寸法は基板の種類・材質・穴開け方法によって異なります。スルーホール基板などの固い素材の基板をご使用の場合は穴径を大きめに設定してください。上記の記載寸法は参考値ですので詳しくは弊社までお問い合わせください。

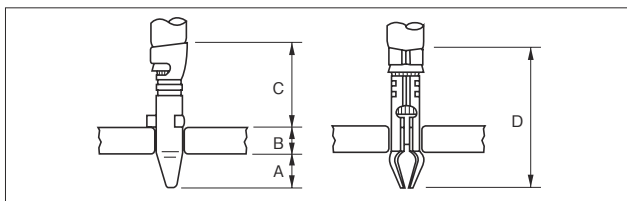
Note) Dimensions of P.C.B. hole are different in kinds of P.C.B. material and methods of making holes. Diameter of holes must be set a bit larger if material is used hard like Through-Hole P.C.B. The above is only reference value. Please contact us for more details.

品番 Part No.	電線サイズ(mm ²) Wire Size(mm ²)	材質 Material	板厚 Thickness	適用プリント基板穴径 Applicable P.C.B. Hole Dia.	最大被覆外径 Max Dia of Insulation	A	B	C	D	個数/リール PCS/Reel	アプリケーション Applicator	ストリップクリンパー Strip crimper
908661-2MA	#26~#30	黄銅 Brass	0.15	φ0.8 ^{+0.1} ₋₀	MAX φ2.0	2.2	1.6	2.2	6.0	15,000×6R	JA-5000	
910461-2MA	#24~#28	黄銅 Brass	0.15	#24: φ1.1 ^{+0.05} ₋₀	MAX φ1.5	2.2	1.6	2.2	6.0	15,000×6R	CFS-7100	SCA-06500
				#26~28: φ1.0 ^{+0.1} _{-0.05}								
912461-2MA	#22~#28	黄銅 Brass	0.15	#22: φ1.3 ^{+0.1} ₋₀	MAX φ1.5	2.2	1.6	2.2	6.0	15,000×6R	CFS-7100-A	SCA-06500B
				#24~28: φ1.2 ^{+0.1} ₋₀								
915461-2M	#20~#22	黄銅 Brass	0.15	φ1.55 ^{+0.1} ₋₀	φ1.5~φ2.86	2.0	1.6	2.5	6.15	5,000×6R	JA-8000A	SCA-79100
918471-2M	#18	黄銅 Brass	0.15	φ1.85 ^{+0.1} ₋₀	MAX φ3.0	2.7	1.6	3.7	8.05	4,000×6R	CFS-78600A	
920461-2M	#16	黄銅 Brass	0.15	φ2.1 ^{+0.05}	φ2.1~φ3.25	2.7	1.6	3.7	8.1	3,500×6R	JA-8000 TJS-08000	
925461-2MA	#14	黄銅 Brass	0.15	φ2.5 ^{+0.1} ₋₀	MAX φ3.9	2.7	1.6	3.7	8.1	3,000×6R	TJS-07600-EE	
925461-2MAC		リン青銅 Phosphor Bronze										

PCピン

PC PIN

RoHS



注) 基板穴寸法は基板の種類・材質・穴開け方法によって異なります。スルーホール基板などの固い素材の基板をご使用の場合は穴径を大きめに設定してください。上記の記載寸法は参考値ですので詳しくは弊社までお問い合わせください。

Note) Dimensions of P.C.B. hole are different in kinds of P.C.B. material and methods of making holes. Diameter of holes must be set a bit larger if material is used hard like Through-Hole P.C.B. The above is only reference value. Please contact us for more details.

品番 Part No.	電線サイズ(mm ²) Wire Size(mm ²)	材質 Material	板厚 Thickness	適用プリント基板穴径 Applicable P.C.B. Hole Dia.	最大被覆外径 Max Dia of Insulation	A	B	C	D	個数/リール PCS/Reel	アプリケーション Applicator	ストリップクリンパー Strip crimper
812122-2MA	#20~#26	黄銅 Brass	0.25	φ1.8 ^{+0.1} ₋₀	MAX φ1.8	2.0	1.6	6.3	9.9	5,000×6R	MCS-4500	SCA-29500
818600-2MA	#16~#22	黄銅 Brass	0.25	φ1.8 ^{+0.1} ₋₀	MAX φ2.6	2.3	1.6	6.3	10.2	5,000×6R	MCS-12400	SCA-12800
918500-2MA	#18~#24	黄銅 Brass	0.25	φ1.8 ^{+0.1} ₋₀	MAX φ2.6	1.7	1.6	4.5	7.8	6,000×5R	J-11700	