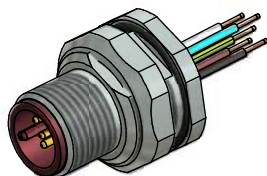


A

Kontaktbelegung:

- 1 braun
- 2 weiß
- 3 blau
- 4 schwarz
- 5 grün-gelb



Technische Daten:

Bemessungsspannung: 4pol 5pol
IEC 61076-2-101 250 V 60 V

Strombelastbarkeit: 4 A bei 40°C
IEC 61076-2-101

Isolationswiderstand: >=100 MΩ
IEC 60512

Verschmutzungsgrad: 3/2
IEC 60664-1

Schutzart: IP 67, im verschraubten Zustand
IEC 60529

Umgebungstemperatur: +100°C - 30.000h
IEC 60664-1 +125°C - 8.000h
+150°C - 2.000h

Steckzyklen: >=100
IEC 60512-9a

Werkstoffe:

Kontaktmaterial: CuZn

Kontaktoberfläche: Ni, Au gal.

Kontaktträger: PBT GF, UL 94

Dichtung: FPM

Kontermutter: CuZn, Ni

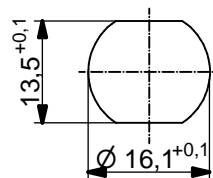
Flanschgehäuse: CuZn, Ni

Verguß: Polyurethan-Harz, UL 94

Einbaudaten:

empfohlenes Drehmoment: 1-1,2 Nm

Conec Drehmomentschlüssel: 36-000200
Montagewerkzeug: Steckinsatz SW 19: 36-000250



Minimale Wandstärke 1,5mm, alternativ Frontplattenausschnitt d=16,1

Art.-Nr.:	Bezeichnung:	Pol	Länge L:	Litze:
43-01131	SAL - HT - 12 - FSH4 - 0,5	4	0,5m	Copolymer, UL AWG 24
43-xxxxx	SAL - HT - 12 - FSH... - ...	4	x	
43-01132	SAL - HT - 12 - FSH5 - 0,5	5	0,5m	
43-xxxxx	SAL - HT - 12 - FSH5 - ...	5	x	

CAD-Unterlage nicht manuell ändern Directive 2002/95/EC RoHS compliant	Index: b 30.08.10 fro Ä3696 Litzendefinition und Datenblatt überarbeitet	dim. in mm Datum Name gez. 01.03.07 Fromm gepr. 01.03.07 Mankopf	Benennung: Flanschstecker M12x1 mit Litze, Hinterwandmontage, HT		
	Kabeltoleranz: L <= 0,5m: L + 20mm L > 0,5m: L + 4%		Zeichnungsnr.:		
	Diese Zeichnung darf ohne unsere ausdrückliche, schriftliche Genehmigung weder vervielfältigt noch dritten Personen ausgehändigt werden. Eigentums- und Urheberrecht vorbehalten	CONEC ®		43K1A278	
				Artikelnr.:	