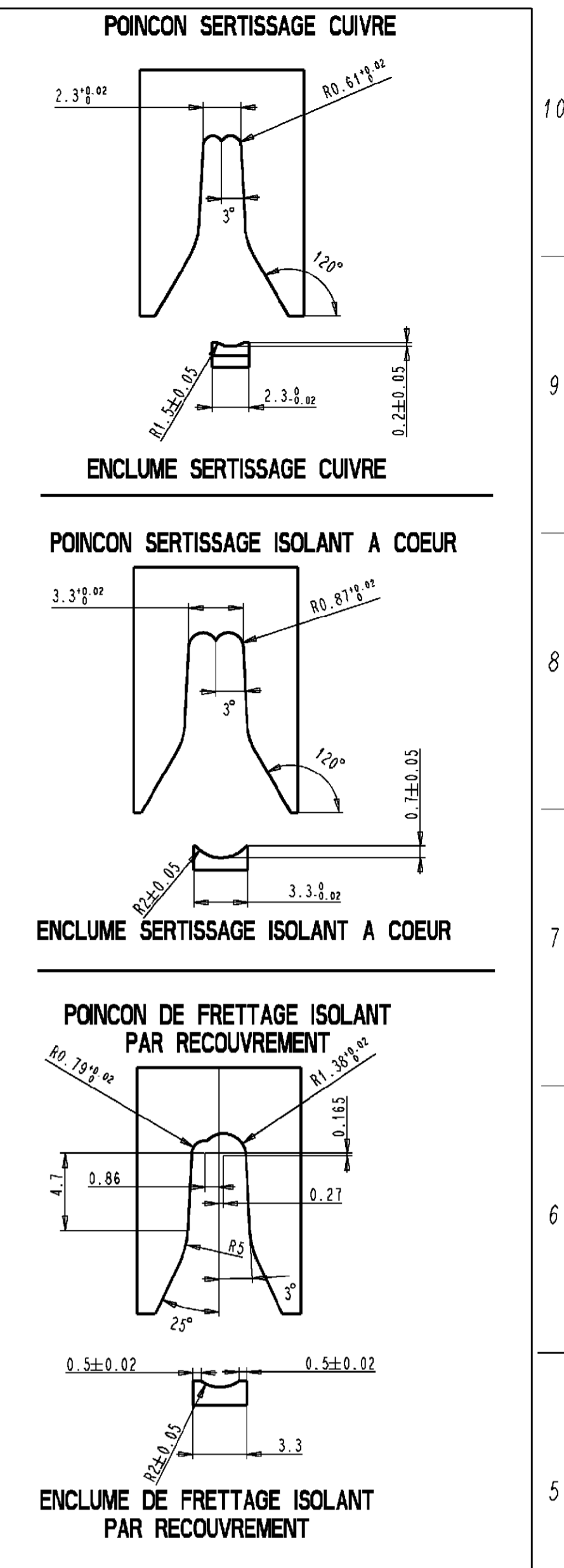


PARAMETRES DE SERTISSAGE POUR CLIP 6.35mm SECURITE CAPACITE 0.35 A 1 mm²

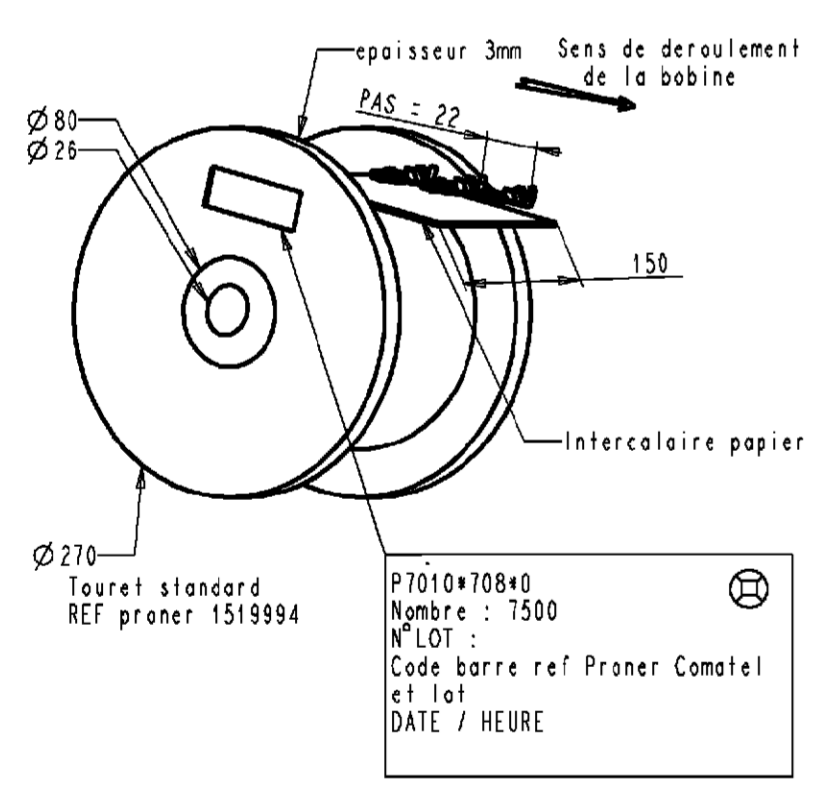
| SERTISSAGE DU CUIVRE (1) | | LONGUEUR D'ALE 6.2 EPAISSEUR DU METAL : 0.4 | | | FRETTAGE DE L'ISOLANT (2) | | LONGUEUR D'ALE : 10.4 EPAISSEUR DU METAL : 0.4 | | | | |
|--------------------------|--------|--|-----------------|----------------|------------------------------|--------------|---|----------------|----------------|------------------|----------------|
| Section Catalogue | Reelle | Largeur P ±0.1 | Hauteur C ±0,05 | TRACTION (daN) | Configuration representative | Ø equivalent | Surface a fretter | A COEUR | | PAR RECOUVREMENT | |
| | | | | | | | | Largeur M ±0,1 | Hauteur D ±0,1 | Largeur M ±0,1 | Hauteur D ±0,1 |
| 0.35 | 0.34 | 2.32 | 1.40 | rupture > 6 | 0.35 | 1.3 | 1.33 | 3.33 | 2.05 | 3.35 | 2.30 |
| 0.5 | 0.49 | 2.33 | 1.45 | rupture > 6 | 0.5 | 1.45 | 1.65 | 3.34 | 2.30 | 3.35 | 2.40 |
| 0.6 | 0.59 | 2.34 | 1.5 | rupture > 10 | 0.6 | 1.8 | 2.54 | 3.37 | 2.70 | 3.36 | 2.50 |
| 0.75 | 0.79 | 2.35 | 1.55 | rupture > 10 | 0.75 | 1.7 | 2.27 | 3.35 | 2.50 | 3.36 | 2.45 |
| 1 | 0.93 | 2.35 | 1.57 | rupture > 14 | 1 | 2.0 | 3.14 | 3.4 | 2.90 | 3.38 | 2.80 |



MISE EN BANDE ET CONDITIONNEMENT

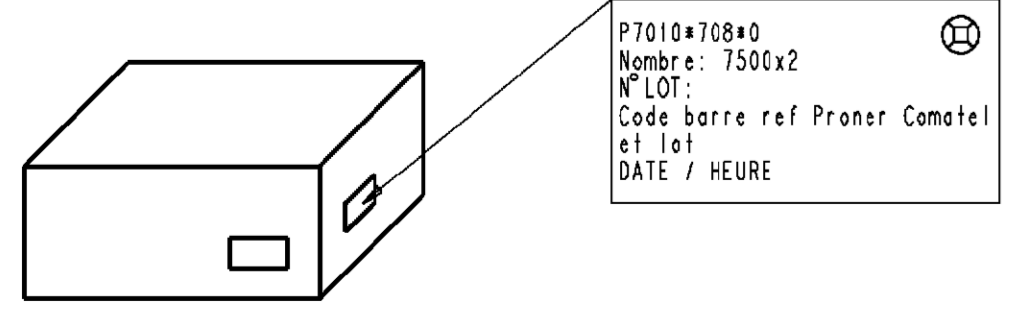
Aucun raccord de bande ne sera accepté

CONDITIONNEMENT BOBINE :



CONDITIONNEMENT CARTON :

CARTON DE DEUX BOBINES : 550x275x165
NOTA : CHAQUE CARTON EST MUNI DE DEUX ETIQUETTES D'IDENTIFICATION SEMBLABLE A CELLES DES BOBINES.

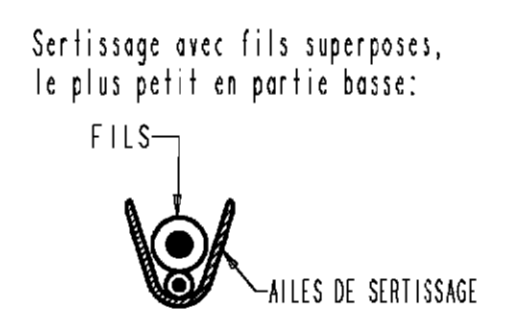
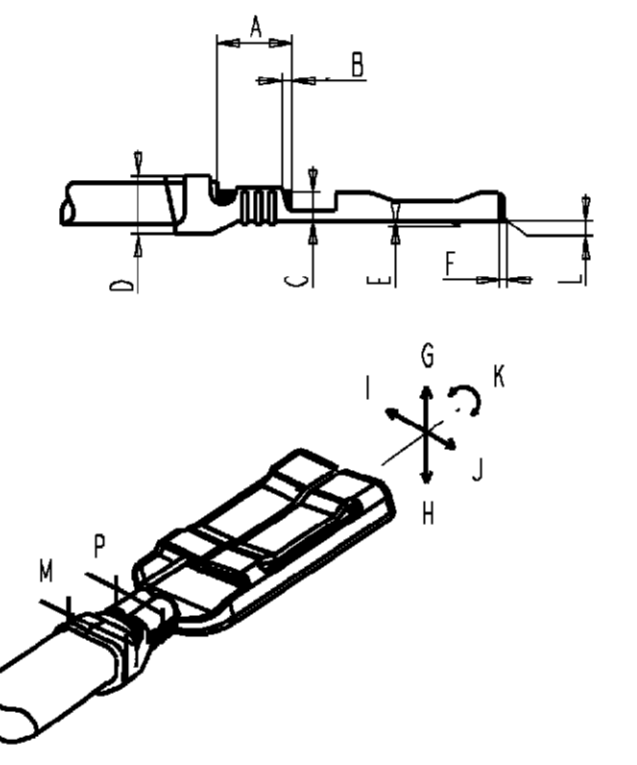
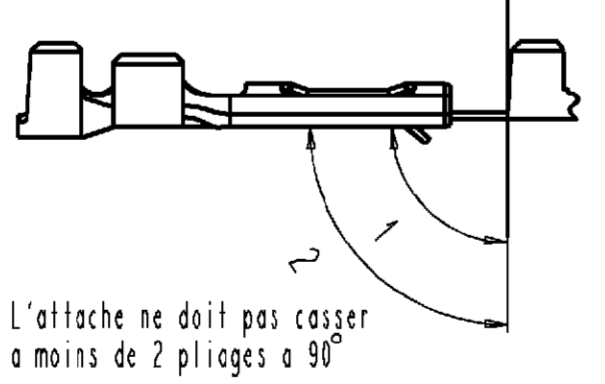


CARACTERISTIQUES A VERIFIER

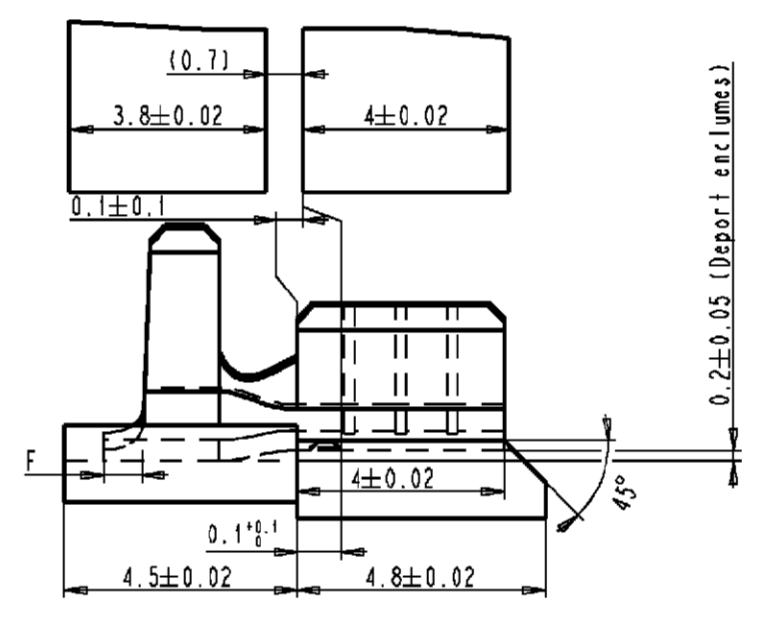
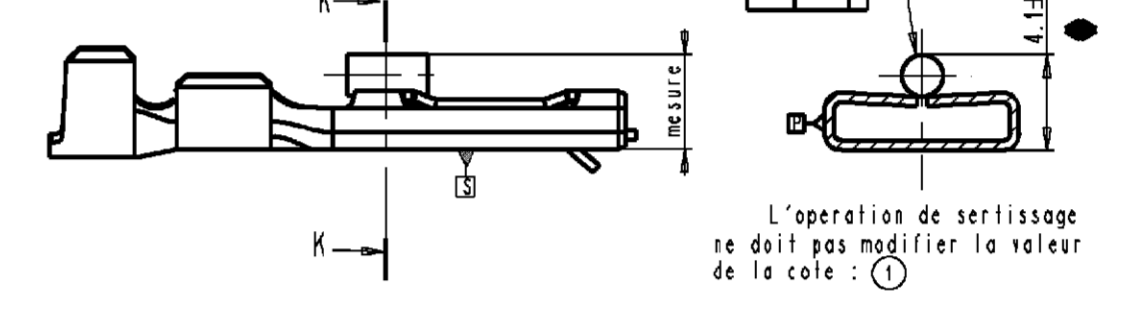
| Deformation apres sertissage | Valeur a mesurer | REPERE |
|--|------------------|--------|
| Flexion vers le haut | 2° maxi | G |
| Flexion vers le bas | 4° maxi | H |
| Torsion | 5° maxi | K |
| Deformation suivant l'axe de la piece | 2° maxi | I-J |
| Longueur de dénudage | (5) | A |
| Depassement du fil | 0.8±0.4 | B |
| Temoin de découpe | 0.3 maxi | F |
| Deformation du temoin de découpe ou bavure | 0.05 maxi | L |
| Cote d'accrochage | 0.3 mini | E |

NOTICE DE CONTROLE

Au pied a coulisse ou au projecteur de profil, verifier les cotes indiquees sur le dessin du clip ci-dessus.



CONTROLE COTE SUR PIGE



TENUE EN TRACTION DU SERTISSAGE CUIVRE

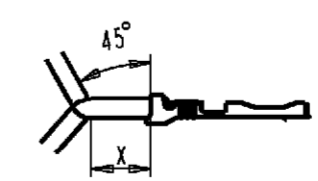
LA TENUE EN TRACTION DU SERTISSAGE CUIVRE EST MESUREE APRES 10 SECONDES D'APPLICATION DE L'EFFORT MENTIONNE AU TABLEAU "PARAMETRES DE SERTISSAGE". EFFORT APPLIQUE SUIVANT L'AXE DU CLIP; SERTISSAGE SUR ISOLANT NEUTRALISE.

L'ESSAI DE TRACTION NE PEUT EN AUCUN CAS CERTIFIER LE SERTISSAGE CUIVRE.

A L'ISSU DE L'ESSAI ON NE DOIT AVOIR CONSTATE AUCUN GLISSEMENT DE L'AME DU FIL. LE NON RESPECT DE CETTE SANCTION ENRAINE LE REFUS DU LOT CONSIDERE.

TENUE AU PLIAGE DU SERTISSAGE ISOLANT

Cet essai ne concerne que les sertissages sans dispositifs d'efancheite. L'essai est realise dans les conditions suivantes:
Le contact etant maintenu immobile, le conducteur subit 10 fois le cycle suivant:
- position initiale: conducteur/contact alignes
- pliage du conducteur a 45 degres
- pliage du conducteur a 45 degres opposes (deplacement angulaire de 90 degres)
- retour a la position initiale



| SECTION | X |
|----------------------|----|
| 0.35 mm ² | 60 |
| 1 mm ² | 60 |

Le conducteur est tenu sans traction excessive, a une distance correspondant a 20 fois son diametre avec un minimum de 60 mm. A L'ISSU DU TEST ON NE DOIT OBSERVER AUCUN RETRAIT DE L'ISOLANT SOUS LES AILETTES DE SERTISSAGE OU OUVERTURE DU DIT SERTISSAGE. LE NON RESPECT DE CES SANCTIONS ENRAINE LE REFUS DU LOT CONSIDERE.

CONTROLE FI / FE

- Utilisation du calibre : essais dynamiques
Realiser l'essai d'insertion : a la premiere manœuvre avec le calibre acier (0.77), et ergot neutralise mesurer la 1re FI > 6N
- Le clip ayant subi l'essai n'est pas reutilisable pour une seconde mesure.

ESSAIS DYNAMIQUES REALISES (sur languette laiton brut (0.8^{+0.02}/_{-0.005}))
Effort d'insertion : 20N maxi à la premiere insertion
Effort d'extraction : 100N mini à la premiere extraction

| PRONER COMATEL P/N | Tyco Electronics P/N |
|--------------------|----------------------|
| P7010070810 | 0-1544503-1 |
| P7010070860 | 0-1544503-2 |
| P7010370860 | 0-1544503-3 |

| P7010370860 | bronze (SM147) | / | Cr 1133007 (0.8±0.1) Sn 1121814 (0.3±0.2) Au 1123051 (0.3±0.1) | / |
|-----------------------|----------------|------------|--|----------|
| p7010370810 | bronze (SM147) | / | / | / |
| P7010070860 | laiton (SM115) | / | Cr 1133007 (0.8±0.1) Sn 1121814 (0.3±0.2) Au 1123051 (0.3±0.1) | / |
| P7010070810 | laiton (SM115) | / | / | / |
| Référence/Designation | Matière | Traitement | Protection | Quantité |
| Sous-Ens. : // | | | | |
| Ensemble : // | | | | |

CLIP 6.35 SECURITE capacite 0.35 a 1 mm²

PRONER COMATEL
DEPARTEMENT TECHNIQUE
38530 CHAPAREILLAN
Tél: 04 76 45 34 34 Fax: 04 76 45 34 27

Echelle: // Masse: //
Tol. Lin.: ±0.1
Tol. Ang.: ±2°
Format A1
4269 C 001

| ER02-0359-04 | | | | | |
|--|--|--|--|--|--|
| M. A. J. des rayons de futs. | | | | | |
| CREATION DU PLAN, Annule et remplace ancien plan C3059 ind H7 du 30/05/98, suite aux modifications du linguet et des stries. | | | | | |
| Nature de la Modification | | | | | |

| SRd | 15/07/2004 | | | |
|----------------|-------------|------------|--------------|------|
| 1282 | J. Cr. | 08.01.2001 | A2 | |
| 1282 | J. Cr. | 11.10.2000 | J. Dr. | A1 |
| N° Avis modif. | Dessiné par | Date | Approuvé par | Ind. |

Reproduction et diffusion interdites sans autorisation