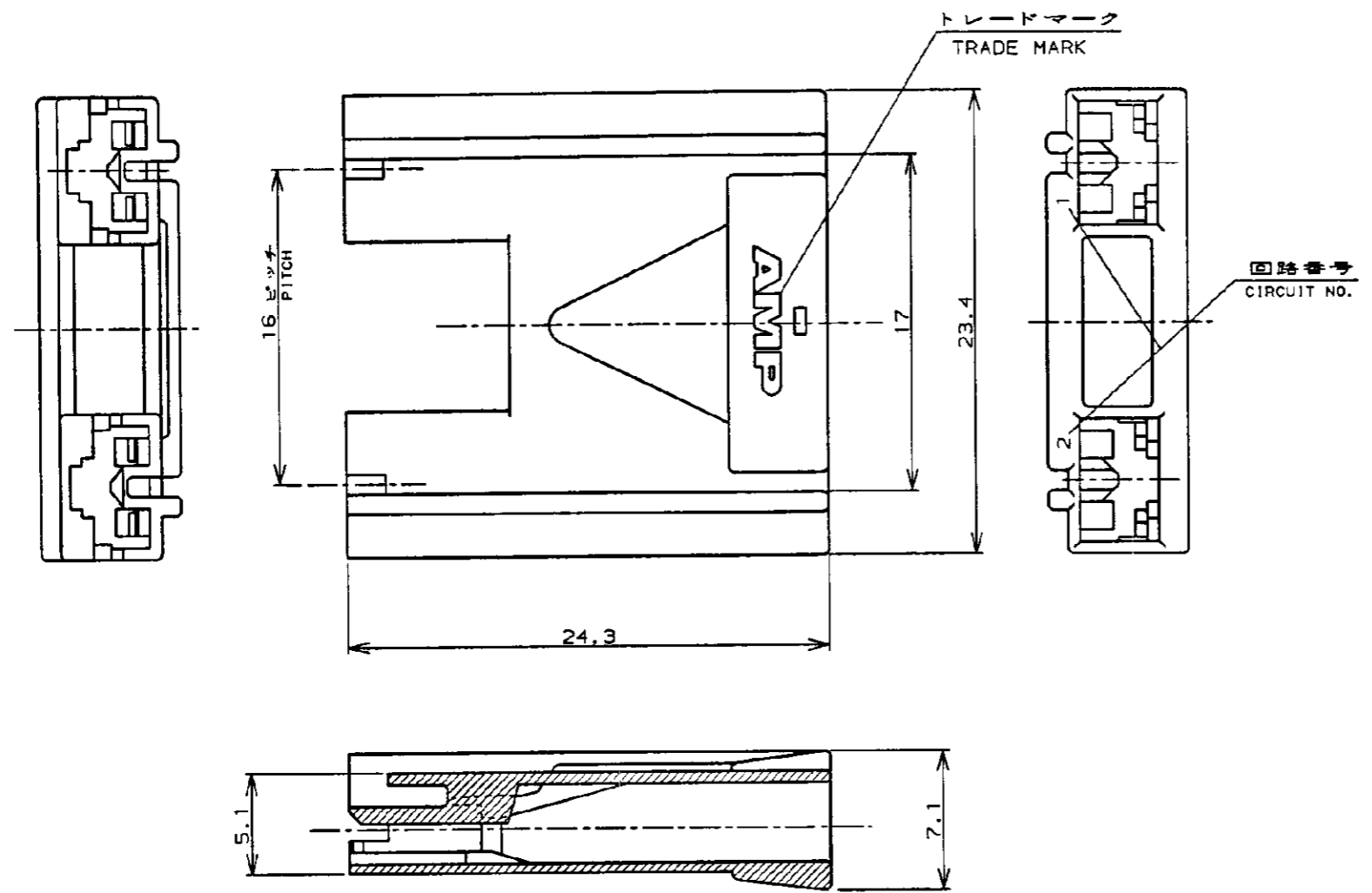
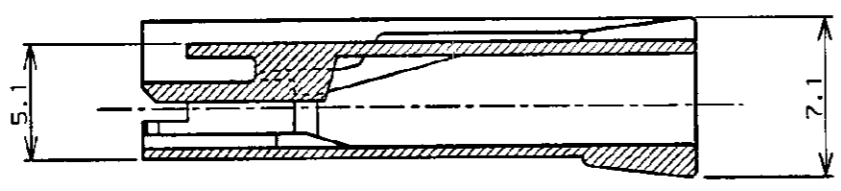


NUMBER 353148  
METRIC

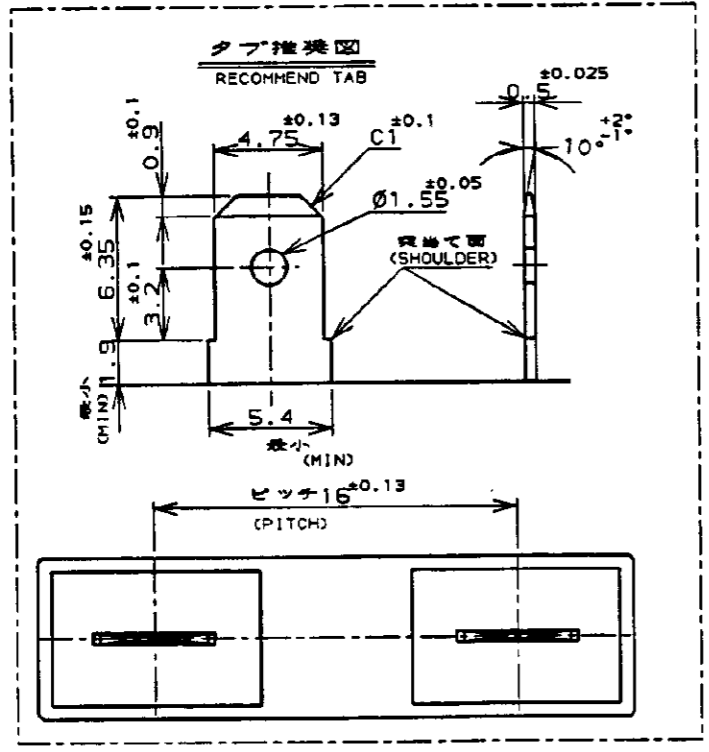


注：  
1. 適用製品規格：108-5126  
2. 適用端子型番：170324, 170325, 170326

NOTES,  
1. PRODUCT SPEC : 108-5126  
2. APPLICABLE CONTACT P/N :  
170324, 170325, 170326



断面 A-A  
SECT.



青 (BLUE)	353148-6
緑 (GREEN)	353148-5
黄 (YELLOW)	353148-4
自然色 (NATURAL)	353148-1
色 (COLOR)	型番 (P/N)

PRINT DIST  
単位: mm DIMENSIONS IN MM. DO NOT SCALE PRINT

Copyright ©1994 AMP (Japan), LTD. ALL RIGHTS RESERVED.				Copyright ©1994 AMP (Japan), LTD. ALL RIGHTS RESERVED.		tyco Electronics Tyco Electronics AMP K.K. Kawasaki, Japan	
配線電線断面積 (WIRE RANGE)		被覆外径 (INSULATION DIA.)		名称 (NAME) 187 シリーズ ポジティブロック (マークII) 2極リセハワシク 16mmピッチ 187 SERIES POSITIVE LOCK (MK-II) 2P 16mm PITCH REC.HSG			
mm <sup>2</sup> (AWG - )		mmφ		一般公差 (GENERAL TOLERANCE)			
B 変更 FJD0-0282-04 Y.Y N.Y 16AUG '04		材料 (MATERIAL) 6/6ナイロン (94V-0) 6/6NYLON (94V-0)		仕上 (FINISH)		LOC 番号 (No.)	
A 変更 FJ00-4689-96 M.S.Y.K 13.MAY '96		DR. 13.MAY '96 DE. 13.MAY '96		10mm以下: ±0.2		B J 353148	
O 作成 FJ00-4486-96 M.S.Y.K 13.MAY '96		CHK. 13.MAY '96 APP. 13.MAY '96		10mm以上 30mm以下: ±0.25		REV. SHEET	
LTR 変更 (REVISION RECORD) DR CHK DATE		CHK. 13.MAY '96 APP. 13.MAY '96		30mm以上 100mm以下: ±0.3		B B 1 OF 1	
		Y.KASHIWA Y.KASHIWA		角 度: ±3°		尺度 (SCALE) REV. SHEET	